

EPC项目全过程精细化管理的21个关键点

PC即为工程总承包模式，是设计采购施工一体化（EPC即Engineering(设计)、Procurement(采购)、Construction(施工)）。

工程总承包是指工程总承包企业受业主委托，依据合同约定对建设项目的的设计、采购、施工、试运行实行全过程或若干阶段的承包。（源自GB/T 50358-2017 建设项目工程总承包管理规范）

01 工程总承包的优势

对业主而言，与传统设计、施工分别招标的模式相比，EPC工程总承包模式的优势主要有：

合同关系简单清晰。EPC工程总承包模式将过去分别签署的设计、施工、采购等多个合同简化为EPC工程总承包合同，合同主体简化，合同关系简单清晰，业主的建设过程管理责任、审计的工作量和风险源数量大幅度降低，有助于业主方管理的主动。

沟通渠道更为直接。EPC工程总承包模式是集设计、采购、施工为一体的承包方式。通过这种将专业化程度高、彼此熟悉的各分工单位集合在一起的总承包模式，有助于减小沟通环节，提高项目工作效率和建设速度，科学合理分配项目工期，实现工程优化。

同时，由于EPC工程总承包项目投标时，需要投标单位在编制投标文件时需要完成一定深度的图纸设计，投标单位的投标成本大幅增加，所以从一定程度上减少了肆意报名、无诚意的投标行为，一定程度上提高了投标的针对性和有效性。

02 适宜采用工程总承包模式的项目

建设内容明确、技术方案成熟的项目，适宜采用工程总承包方式。（引自住建部《工程总承包管理办法》）

03 工程总承包的招标阶段

业主应当在发包前完成项目审批、核准或者备案程序。采用工程总承包方式的企业投资项目，应当在核准或者备案后进行工程总承包项目发包。采用工程总承包方式的政府投资项目，原则上应当在初步设计审批完成后进行工程总承包项目发包；其中，按照国家有关规定简化报批文件和审批程序的政府投资项目，应当在完成相应的投资决策审批后进行工程总承包项目发包。（引自住建部《工程总承包管理办法》）

因此，采用工程总承包模式时，一般将设计分为两部分招标，一部分为方案及初步设计内容，在工程总承包招标前完成，一部分为施工图设计，包含在工程总承包招标范围内。

在项目建设总工期允许时，一般在初步设计完成，并完成初步设计审查后，进行工程总承包招标。

04 招标文件内容要求

业主应当根据招标项目的特点和需要编制工程总承包项目招标文件，主要包括以下内容：

- （一）投标人须知；
- （二）评标办法和标准；
- （三）拟签订合同的主要条款；
- （四）发包人要求，列明项目的目标、范围、设计和其他技术标准，包括对项目的内容、范围、规模、标准、功能、质量、安全、节约能源、生态环境保护、工期、验收等的明确要求；
- （五）业主提供的资料和条件，包括发包前完成的水文地质、工程地质、地形等勘察资料，以及可行性研究报告、方案设计文件或者初步设计文件等；
- （六）投标文件格式；
- （七）要求投标人提交的其他材料。

业主可以在招标文件中提出对履约担保的要求，依法要求投标文件载明拟分包的内容；对于设有最高投标限价的，应当明确最高投标限价或者最高投标限价的计算方法。

推荐使用由住房和城乡建设部会同有关部门制定的工程总承包合同示范文本。

（引自住建部《工程总承包管理办法》）

05 方案和初步设计单位可以参与工程总承包投标政府投资项目的项目建议书、可行性研究报告、初步设计文件编制单位及其评估单位，一般不得成为该项目的工程总承包单位。

政府投资项目招标人公开已经完成的项目建议书、可行性研究报告、初步设计文件的，上述单位可以参与该工程总承包项目的投标，经依法评标、定标，成为工程总承包单位。（引自住建部《工程总承包管理办法》）

06 业主承担的风险

（一）主要工程材料、设备、人工价格与招标时基期价相比，波动幅度超过合同约定幅度的部分；

（二）因国家法律法规政策变化引起的合同价格的变化；

（三）不可预见的地质条件造成的工程费用和工期的变化；

（四）因业主原因产生的工程费用和工期的变化；

（五）不可抗力造成的工程费用和工期的变化。具体风险分担内容由双方在合同中约定。

鼓励业主和工程总承包单位运用保险手段增强防范风险能力。

（以上引自住建部《工程总承包管理办法》）

07 合同与计量

企业投资项目的工程总承包宜采用总价合同，政府投资项目的工程总承包应当合理确定合同价格形式。采用总价合同的，除合同约定可以调整的情形

外，合同总价一般不予调整。

业主和工程总承包单位可以在合同中约定工程总承包计量规则和计价方法。

（以上引自住建部《工程总承包管理办法》）

08 工程总承包模式的特点及管控建议

与传统设计、施工分别招标模式相比，工程总承包模式就是设计施工加设备采购的一体化，其他合同都是相同的，比如造价咨询、工程监理等委托服务以及市政配套等专项工程仍然由业主单独委托。

所以说，工程总承包模式中遇到的管控问题，在传统设计、施工分别招标模式中，同样会遇到。但因为工程总承包模式是设计、施工一体化形式，招投标范围和合同约定与传统模式存在的一定的不同，因此遇到同样的问题后，可能解决问题的方式不尽相同。

为了更好的分析解决问题，首先，从公平合理角度，我们对工程总承包合同双方各自应承担的责任分配分析如下：

（1）业主应该承担外部环境风险，比如需求变化的风险、比如政策风险、比如规范变更的风险、比如价格上涨的风险。

因为这些风险无论采用任何一种承包模式，都是承包商难以预料的，和承包商的管理水平、决策能力关联度不大，反而和建设时期所处的大环境息息相关。对于这样的无论采用任何建设模式、选择任何承包企业，都会遇到和面临的问题，宜由业主承担为妥。

（2）工程总承包方应该承担内部实施风险，比如管理风险、质量风险、安全风险、因图纸质量变更的风险、各专业设计之间冲突的风险、图纸与工程进度不匹配的风险等。

因图纸质量变更的风险、各专业设计之间冲突的风险、图纸与工程进度不匹配的风险等，这些风险，在传统模式下往往是由业主承担的，在工程总承包模式下，应该由工程总承包方承担。

基于上述的分析和责任分配，我们对工程总承包模式下业主方的管控建议（单纯的质量、安全、进度管控，因为在传统模式下已经非常成熟了，在工程总承包模式下的施工管理板块依然可以单独存在，在下面的建议中就不提及，下面的建议重点结合工程总承包模式的特点进行分析和建议），有如下几个方面：

（一）需求变化的风险控制

需求变化的风险主要包含功能需求变化和品质需求变化。功能需求变化重点表现在建筑使用功能本身，比如增加食堂、淋雨室、体育活动间、屋顶绿化休闲设施等功能用房和设备设施。品质需求变化主要表现在室内外装修效果、景观效果、夜景灯光装饰效果等等。

需求变化的风险控制主要通过以下几个方面来实现：

（1）因为前期的方案和初步设计是工程总承包招标文件的组成部分，是招标的基础，所以前期工作应达到一定的深度要求，应充分理解和表达业主需求。对于政府投资项目，初步设计有专项审查，但是审查专家并不一定和业主有充足的沟通，常常只能就设计和概算本身进行纯技术审查。因此，建议业主务必提供基础资料，组织相关部门和专家进行踏勘和充分的沟通，确保在充分理解业主需求的基础上审查初步设计的完备性。没有硬性规定进行初步设计审查的项目，业主应参照政府投资项目，组织相关专家进行评审，确保决策风险可控。

（2）招标文件中的技术要求应详尽、准确。招标文件中的技术要求应是一份非常详尽的施工图设计任务书，对业主关心的重点部位和品质要求应充分表达。建议业主组织相关部门和专家对招标文件中的技术要求进行评审，确保决策风险可控。

（3）评分办法应有针对性，投标文件的评审应细致、准确。在传统的施工总承包招标投标中，除了特殊项目对施工技术有针对性要求外，大多数企业均能

胜任。在投标中，很多企业的投标文件标准化程度，虽然与实际项目部水平相差比较大，但投标阶段技术评分很难拉开差距。而在工程总承包招标投标中，设计图纸是投标文件的重要组成部分，项目针对性很强，无法用标准投标文件替代，必须有针对性编制。设计图纸的优良和是否准确理解业主需求，又对于整体项目的实施具有十分重要的作用和意义。因此应扩大设计文件在评分办法中的比重，重点考核设计能力和设计对本项目业主需求的理解，同时应结合业主关注点，设置具体的评分细则。

（4）各专项的费用指标与总体报价水平应相当，应与同类建筑相近。EPC工程总承包投标阶段，客观上很难实现全专业图纸施工图深度投标，但投标报价是全专业全范围，一旦采用不平衡报价，后期风险很大。为了防止不平衡报价，应参考防范施工总承包不平衡报价的考核办法，考核各专项工程的费用指标，比如装修、园林景观等，从源头确保各专项品质的一致性。

（二）图纸质量的风险控制

设计是工程总承包商的重要组成部分，图纸质量和进度，对于总体项目的质量和进度起到了非常重要的作用。

图纸质量的风险不仅包含因图纸质量不达标、因工程总承包单位降低设计标准出图带来的安全风险，同时也应关注投标单位是否有能力按质量、按时间进度要求提供专业、优秀的施工图设计服务，更应该关注投标单位是否有能力提供全专业设计统筹和协同的设计管理服务。

对于图纸质量的风险建议从以下几个方面进行控制：

（5）工程总承包商既往的设计经验和业绩、行业信用评价；

（6）工程总承包商既往的工程总承包管理经验和业绩、信用评价；

（7）工程总承包商投标文件中是否有一体化设计或一体化设计管理的制度、能力，投标人员架构中有无对各专业各专项设计进行总体统筹管理的机构和负责人，相关机构和人员的成立时间、资质、业绩情况。

（8）工程总承包商的施工图设计成果，除了应国家要求的图审机构外，建议委托专家或第三方对施工图设计成果进行经济性、耐用性、先进实用性等全面的审查、评价。施工图设计成果应经业主方确认后发放和实施。

（三）投标单位的评选机制

（9）评分办法中关于投标文件中设计部分的评分要结合需求变化的控制要求做相应的侧重。

（10）投标人员的组成和经验应该满足招标项目设计、施工、采购多个方面的技术特点。

（11）投标人员应有负责工程总承包管理和协调的机构和专职人员。需要注意的是，施工总承包管理侧重于基于图纸的施工统筹管理，和统筹设计、施工、采购的工程总承包管理不是一个维度，工程总承包模式下，工程总承包管理和协调的机构和专职人员是不可缺少的。

（12）投标文件中应有专业、细致，并结合项目特点有针对性编制的工程总承包管理办法。

（四）过程管理的风险控制

现阶段，工程总承包商有同时具有设计、施工双资质的，也有设计、施工组成联合体投标的。组成联合体投标时，又有设计单位牵头和施工单位牵头两类。

（13）无论那种类型的工程总承包商中标，均需按照招标文件的要求和投标文件的方案，结合项目特点，完善工程总承包实施方案，编制实施细则，设置专人专岗进行工程总承包管理。企业资质并不完全代表项目部的能力，应对项目部加强考核和监督。业主在招标文件和合同中，宜设置考核办法，在管理过

程中，应进行有针对性的考核管理，确保工程总承包管理有序。

（五）设计进度的风险控制

（14）工程总承包商应在中标后，根据合同约定的工期和工期节点，分解工程进度计划，同时根据工程进度计划，考虑图纸审查审核时间，编制各专业、各专项设计进度计划，按计划组织相关工作。

（六）采购管理的风险控制

（15）工程总承包商应在中标后，根据合同约定的工期和工期节点，分解工程进度计划，同时根据工程进度计划和设计进度计划，编制采购工作计划，按计划组织相关工作。

（16）业主应在招标文件中，约定主要关注的设备和材料的品牌、材质或者档次，投标单位在投标文件中应明确投标报价对应的品牌或档次。

（七）增项变更的风险控制

（17）针对图纸变更，要明确变更原因，据此作为最终结算依据。属于业主需求变化的原因，在结算时应予以考虑。

（八）图纸优化的过程控制

（18）因为无论采用任何工程建设模式，鉴于现阶段设计周期较短的原因，图纸本身不完善或者表述不完整带来的图纸变更、洽商是客观存在，为了平衡这部分支出，应同意和鼓励工程总承包商进行图纸优化。为了兼顾发包人利益，在同意和鼓励工程总承包商进行图纸优化时，也应在招标文件或合同中明确图纸优化的管控体系。

（九）计量审计的过程控制

工程总承包投标时会提供图纸和量单，但客观来说，此时的图纸不完整、不充分，如施工图审查未进行，如幕墙深化、装修、景观、夜景灯光等专项施工图设计往往并未开展或与标准深度相差较大，同市政配套相结合的设备用房也尚未结合专业委办局的具体要求。所以，此时的量单是不详细、不准确的。

(19)因此,工程总承包合同双方应约定合同总价的计价原则和过程中计量支付的规则。

(20)采用固定总价合同时,建议对增量部分进行审计,合同内部分不再审计,在建设过程中,按完成部位和比例进行进度款计量支付。固定总价合同有利于总价控制,有利于调动工程总承包商的积极性,建议业主尽可能采用固定总价合同。

(21)采用费率招标时,可以根据中标的下浮比例,进行过程计量和竣工结算。费率招标貌似计量明晰,但对于无定额、无预算价格的部分,同样无法明晰,以装修、景观等专项工程最为明显,但费率招标最大的弊端是不利于总价控制,因为是开口合同,不利于

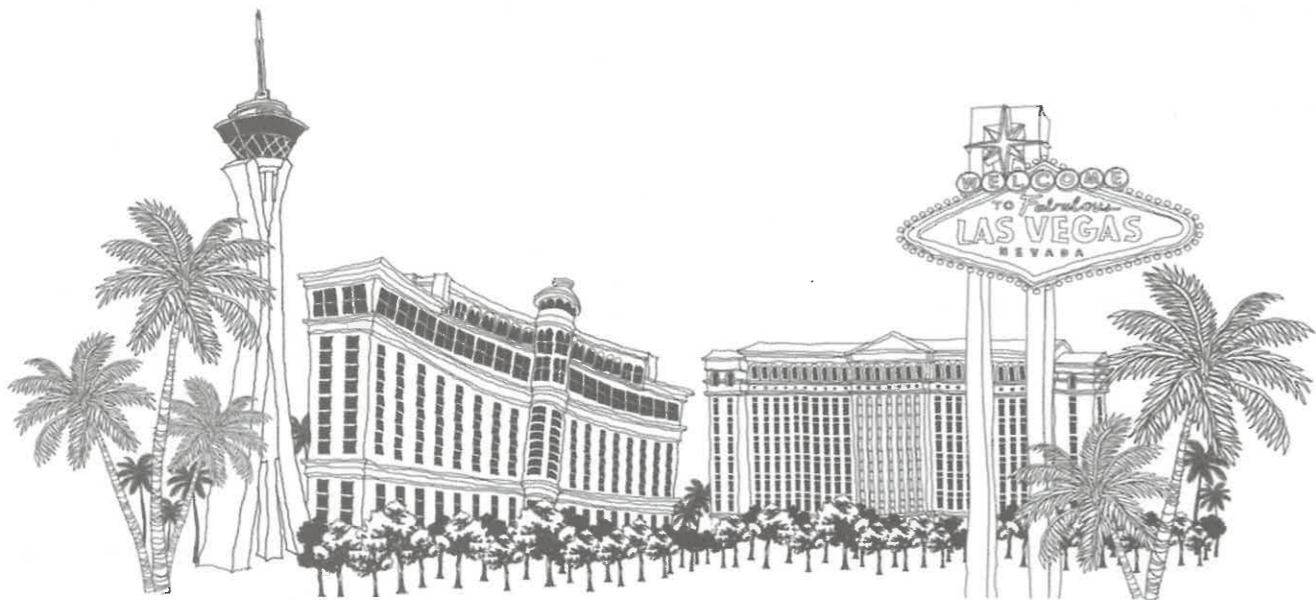
调动工程总承包商的积极性,这是需要业主关注的。

09 专业分包的风险控制

客观而言,所有的施工总承包商都会把机电安装、装修工程、幕墙工程等专业专项分包出去,工程总承包商的施工板块也是如此。因此,业主应关注工程总承包商的专业分包发包和管理机制。

工程总承包商中标后,应提交工程实施专业分包策划,就专业分包计划、对专业分包的资信要求、管理要求进行明确,经监理单位、业主审核后执行。

本文摘自《马桶讲造价》



工程总承包计价中的价格清单问题研究

关键词: 为了推动工程总承包规范发展,有必要对其计价中的价格清单问题进行讨论。首先,对国内与国际惯例中的价格清单模式进行阐述和比较;其次,从价格清单的属性和使用两个角度出发,分析了价格清单存在的问题;最后,从价格清单的编制、作用以及变更三个层面提出完善建议,以期促进我国工程总承包高质量规范发展。

摘要: 工程总承包;工程计价;价格清单

改革开放以来,经过四十余年的发展,我国建筑业逐渐成为国民经济支柱产业,建筑技术水平不断提高,产业规模不断扩大,对我国经济社会发展和城乡建设做出了巨大的贡献。统计资料显示,2022年我国建筑业总产值为31.198万亿元,相关从业人员达5184.02万人,其作为国民经济支柱产业的作用不断增强。

近年来建筑业发展速度逐渐放缓,发展策略由高速扩张转变为高质量发展。随着供给侧改革的深入开展,建筑业进入了寻求改革突破的关键时期,为了促进建筑业高质量发展,我国开始推行工程总承包模式,鼓励和引导建设内容明确、技术方案成熟的工程项目优先采用工程总承包模式。目前,我国对工程总承包模式的探索和应用尚处于初步阶段,尽管相关主

管部门及行业协会等发布了多项指导及参考文件,但仍存在一些问题亟需解决,如总承包商基础薄弱,合同管理水平不高、相关法律法规不健全、传统施工单位不具备专业的设计水平、实践中的合同计价模式与工程总承包模式不衔接等,这些问题严重制约了工程总承包模式在我国的推广,也在一定程度上阻碍了我国建筑业的高质量发展。

计价工作关乎施工单位利润和建设单位的建设成本,是双方都重点关注的问题。由于欠缺相关配套制度和规范,我国工程总承包项目在计价工作方面仍存在诸多的模糊地带。其中,价格清单问题尤为显著,厘清其在工程总承包计价工作中的属性,明晰使用阶段及方法,并对其进行完善,对推行工程总承包模式具有重要的现实意义。

1 价格清单模式的比较研究

1.1 国内标准文件中的价格清单模式

我国工程计价模式发展大致可以分为计划经济体制下的定额计价模式和市场经济体制下的清单计价模式。从2003年开始采用清单计价模式开始,至今已经20余年,在当前大力推行工程总承包模式的背景下,结算方式多采用总价合同。一般情况下,总价合同中的工程量不具备合同效力,其计量方式为按约定计量。而清单计价模式宜采用单价合同,按实计量工程量。因此,虽然总价合同并不排斥清单计价模式,但是合同中的工程量清单的实际意义已经发生了变化。

为规范建设项目工程总承包计价行为,促使工程总承包健康有序、可持续、高质量发展,我国政府管理部门以及行业协会纷纷发布了相关规范及指导文件,如2018年12月13日,住建部发布了《房屋建筑和市政基础设施项目工程总承包计价计量规范(征求意见稿)》(以下简称计价计量规范);2020年12月9日,住建部和市场监管总局联合发布了《建设项目工程总承包合同(示范文本)》(GF-2020-0216);中国建设工程造价管理协会于2022年12月发布了《建设项目工程总承包计价规范》(T/CCEAS001-2022)(以下简称“中价协计价规范”)等。以上文件规范均提到了“价格清单”的定义及形成,明确指出其是构成合同文件组成部分,是承包人根据发包人的要求或提供的项目清单填写的项目报价明细。可以看出,无论是官方部门还是行业协会,都将“价格清单”作为合同文件的组成部分,并明确了“价格清单”是根据发包人要求或者主导而形成的,承包人需对此进行回应,其本质相当于发包人的实质性要求,在一定意义上确定了“价格清单”的地位。当然,这是否符合工程总承包的内涵,还有待进一步商榷。

1.2 国际惯例中的价格清单模式

工程量计价清单模式源于19世纪30年代的英国,现已成为经济发达地区和国家广泛采用的国际惯例。

根据《英国建筑工程量计算规则》(SMM),招标项目应由工料测量师计算出详细的工程量,并制定工程量清单,承包商根据该清单进行报价。而工程量清单并不适用于工程总承包管理模式,虽然价格清单与工程量清单形成来源一致,但是却存在着本质的区别。在国际惯例中,发达国家的工程总承包项目多采用固定总价合同,一般情况下合同价款不做调整。并且,多采用FIDIC系列的设计采购施工(EPC)交钥匙工程合同条件(以下简称银皮书),以期达到采用标准的合同文本规范实践中合同条款的目的。在银皮书中,并未提到有关“价格清单”条款的描述。根据“价格清单”的形成和内涵,其与银皮书合同条件中“资料表(schedules)”具有一定的相似性,即合同中各种表的文件,包括工程量表、数据、费率和价格表等,由雇主编制,承包商填写并随投标函一起提交。从形成过程来看,银皮书合同条件中的“资料表”与“价格清单”都是由业主编制且承包商填写,是在发包人的要求或者主导下形成的。但两者也具有区别,在性质方面,“资料表”一般是先期提供而后期执行的相关资料,是由承包商填写并以“资料表”为名列入合同,随投标书一起提交的文件,是合同的组成部分,具有合同效力。而“价格清单”根据前述可知,尽管官方部门和行业协会都将“价格清单”作为合同文件的组成部分,但是又指出其只具有“参考”价值,不具有合同效力。在包括范围方面,“资料表”比“价格清单”包括的范围要广。可以看出,与国际惯例相比,我国价格清单模式还不完善。

2 价格清单模式存在的问题

2.1 价格清单的属性

无论是官方部门指导文件还是行业协会发布的规范,都明确指出了价格清单是构成合同文件的组成部分,并强调了承包人在投标时需要价格清单进行填写。从这一点来看,这无疑是确定了价格清单的属性和地位,即属于招标文件的实质性内容和合同组成部

分,具有合同效力。然而,《计价计量规范》中的4.1.5款规定“项目清单和价格清单列出的数量,不视为要求承包人实施工程的实际或准确的工程量”,以及4.1.6款规定“以价格清单中列出的工程量和价格应仅作为合同约定变更和支付的参考,不能用于其他目的”。《中价协计价规范》中的3.2.8款规定“价格清单列出的建筑安装工程量仅为估算的数量,不得将其视为要求承包人实施工程的实际或准确的数量。价格清单中列出的建筑安装工程的任何工程量及其价格,除按本规范第3.2.3条第二段规定在专用合同条件中约定的单价项目外,应仅限于作为合同约定的变更和支付的参考,不应作为结算依据”。根据上述条款来看,价格清单主要作为估算工程量及合同约定变更与支付的辅助手段,不属于投标文件的实质性内容,也不具有合同效力,这与官方部门指导文件和行业协会对价格清单的定义存在着明显的矛盾。

在采用工程总承包模式的项目中,总承包单位承担了包括设计风险、施工风险甚至经营风险等更多的风险,也意味着业主单位承担的风险更少或者付出的劳动更少,根据风险与回报相对等原则,业主单位也应当付出相应的回报。从这个角度来看,笔者认为价格清单应属于合同变更与价款支付的辅助手段,不应成为掣肘总承包单位获得相应利润的方法。并且,如果将其认定为合同的组成部分,具有合同效力,这不仅与工程总承包内涵相违背,也打击了总承包单位的积极性。

2.2 价格清单的使用

根据《中价协计价规范》和《计价计量规范》对价格清单的定义以及作用描述,虽然说明了无论是在工程计量还是价款结算方面,其只具有参考价值,不具有其他实质性意义,但仍可以看出我国官方部门文件和行业内规范文件对价格清单的内涵规定的并不明确。首先,由于对价格清单的属性和内涵界定不明确,无法正确使用价格清单,如在工程项目的哪

些阶段可以使用价格清单?价格清单能够解决哪些问题?以及使用价格清单的流程优势怎样等等问题。这些问题如果不解决,价格清单就失去了存在的意义。笔者认为,根据工程总承包项目的特点以及工程总承包模式的内涵,从项目的全生命周期的角度出发,价格清单可在以下阶段使用:在招投标阶段,主要是为投标单位提供制定投标合同总价的参考,同时可作为初设文件的组成内容,配合发包人要求和项目清单使用,能够更加具体招标方的预期目标和工程的使用功能;在建设过程中,如发生需要调整工程价款的变更,对于变更部分的计量计价可参考价格清单,可按照实际情况在价格清单基础上上浮或下浮一定比例,避免在索赔时因约定不明而导致的工程价款纠纷。在《建设项目工程总承包合同(示范文本)》(GF-2020-0216)中也有相关条款,如通用合同条件第13.3.3.1款,就约定了价格清单中有适用于变更工程项目的,应采用该项目的费率和价格;在工程结算阶段,工程变更或由于总承包单位的原因造成的缺项作业而导致无法满足业主的预期和正常使用,可参考价格清单进行工程价款的扣除和罚款等。

3 价格清单模式之完善

3.1 完善价格清单编制流程

首先,应明确价格清单编制的主体。无论是《中价协计价规范》还是《计价计量规范》都明确指出了价格清单是承包人按发包人要求或发包人提供的项目清单格式填写并标明价格的项目报价明细,即价格清单应由总承包商进行编制。笔者认为,无论是从施工经验来看,还是从后续项目的履约来看,都应由总承包商编制价格清单。发包人根据总承包商编制的价格清单能够了解合同总价的详细组成,方便在评标时对合同的合理价格进行估计。其次,应当明确价格清单编制过程中双方的义务。尽管价格清单的编制应由总承包商负责,但是在此过程中,应当由发包人明确具体的要求。由于招标时的初设文件并不完善,总承包

方可能无法全面了解发包人的要求和期待，总承包方为了中标和获得预期利润，会采取相应的投标策略，这不仅会影响招投标结果，也不利于后续的履约。最后，要完善价格清单的编制过程。在实际操作中，发包人存在经验不足的问题，无法准确地表达出实际的要求，因此，可委托第三方咨询公司，编制相应的发包人要求和项目清单，降低因双方信息不对称造成的招投标风险。

3.2 明确价格清单作用

在讨论清单作用时，要先明确价格清单的属性。上文中，笔者已经对价格清单的属性进行了分析，尽管《计价计量规范》等规范文件中明确指出价格清单是构成合同文件的组成部分，并要求承包人在投标时需要填写价格清单，但根据工程总承包模式的内涵，价格清单不应属于招标文件中的实质性内容，不具有合同效力，其主要作用是合同变更与价款支付的辅助手段。因此，在讨论价格清单的作用时，也要从规范总承包模式发展的角度出发，讨论其在项目各阶段的辅助作用。在上文中，我们也讨论了价格清单在项目各阶段的使用，即在各阶段对于各项工作的辅助与参考作用。但是，这并不能忽略价格清单在工程总承包项目中的实际应用价值，虽然我国引进工程总承包模式的历史并不短，但实际上大范围的推广和应用主要集中在最近几年。不可否认，我国工程总承包计价模式仍处于初步的探索阶段，而价格清单能够在一定程度上保障工程总承包项目的顺利推进，也为工程总承包模式发展阶段提供了过渡的手段。

3.3 清单变更

在工程总承包项目招投标过程中，发包人提供项目清单，投标人根据项目清单编制价格清单，在此过程中，投标人应对价格清单的完整性和准确性负责。同时，如果由于发包人提供的资料存在问题导致的价格清单不完善或不准确，在发包人变更项目清单时，投标方或者中标方有权根据变更的项目清单对价格清

单进行变更。由于价格清单主要起参考和辅助作用，并不作为最终的结算依据，其主要作用是更好地使总承包单位在投标时合理估计合同总价以及后续为合同外变更项目提供确定变更单价的参考依据，所以在项目的建设过程中，如果发生市场价格或者合同工作量发生巨大变化时，之前的价格清单不再具有参考作用，这种情况下，可以对价格清单进行变更。需要注意的是，在对价格清单进行变更之前，应当取得发包人同意，在双方协商一致的情况下，以当时市场价格现状为依据重新编制或修改价格清单。

4 结语

工程总承包模式是我国建造模式的发展趋势，无论是在提高管理效率和建设质量方面，还是在推动行业高质量发展方面，都具有十分重要的现实意义。本文对于工程总承包模式中的价格清单问题进行了讨论，认为价格清单主要的作用是参考和辅助作用，不应构成合同的组成部分，不具有合同效力，但不用忽略其应用价值。研究结果对于推进我国工程总承包模式的进一步发展和正确认识价格清单具有借鉴作用。同时，由于笔者水平有限，本文研究还存在一定不足之处，未来将继续深入讨论工程总承包计价过程中存在的问题，以期为我国工程总承包项目实践提供参考依据。

参考文献

- [1] 严玲, 李思琦, 闻爽爽. 工程总承包模式下建设项目发包价格计价依据与计价方法研究[J]. 建筑经济, 2023(1): 53-60.
- [2] 孙凌志, 张北雁. 工程总承包项目合同价款调整技术研究[J]. 建筑经济, 2020(5): 77-81.
- [3] 宿辉, 田少卫. 《工程总承包管理办法》的法律适应性研究[J]. 建筑经济, 2020(8): 69-72.
- [4] 朱佳慧. EPC工程总承包项目计价模式决策研究[D]. 重庆: 重庆大学, 2021.

本文摘自《建筑经济2024年第5期》

关于发布盐城市2024年7月建设工程材料价格信息的通知

盐市建价字[2024]20号

各有关单位:

为合理确定和有效控制工程造价，引导建设各方合理使用材料价格信息，现将盐城市建设工程材料价格信息发布和使用说明如下：

1、建材信息价是经多点采集、调查、分析、整理后完成的，反映发布期内的材料市场综合价格，由材料到工地价和采购保管费组成。建材信息价不属于政府定价，仅作为编制建设工程概预算及结算的计价参考。

2、建材市场参考价是建材市场部分品牌（生产厂家）价格采集、整理汇总而成，供各方在工程计价和建材采购决策时参考。

3、建设工程计价时，应综合考虑项目特点、档次需求等因素，结合市场实际合理确定材料价格。是

否使用以及如何使用建材信息价和建材市场参考价，由发承包双方在施工合同中自行约定。因使用建材信息价和建材市场参考价不当造成的经济纠纷，由使用方自行解决。

4、绿色建材厂商价按《关于开展绿色建材厂商价信息发布工作的通知》（苏建价函[2021]45号）文件发布，供工程建设各方在工程计价时参考。

5、材料由于分类不同，适用增值税率不同，具体按苏建函价[2019]178号附件中的增值税税率进行测算。如税务部门实际征收税率不同，应按税务部门规定执行。

附件：盐城市2024年7月建设工程材料价格信息

盐城市工程造价管理处

2024年7月26日

盐城市2024年7月建设工程材料信息价

序号	材料名称	规格	计量单位	含税价格(元)	除税价格(元)	增值税率	备注
一、砂石灰土							
1	细砂		t	145.00	140.86	3%	
2	中粗砂		t	178.00	172.92	3%	
3	碎石	5~16mm	t	136.00	132.12	3%	
4	碎石	5~20mm	t	139.00	135.03	3%	
5	碎石	5~31.5mm	t	140.00	136.00	3%	
6	碎石	5~40mm	t	136.00	132.12	3%	

序号	材料名称	规格	计量单位	含税价格(元)	除税价格(元)	增值税率	备注
7	生石灰		t	605.00	587.72	3%	
二、砖、瓦、砌块							
1	KP1砖	240×115×90	百块	64.00	62.17	3%	
2	KM1砖	190×190×90	百块	80.00	77.72	3%	
3	蒸压砂加气混凝土砌块	A3.5 B06	m ³	330.00	292.81	13%	A强度B干密度
4	蒸压砂加气混凝土砌块	A5.0 B06	m ³	340.00	301.68	13%	
5	蒸压砂加气混凝土砌块	A5.0 B07	m ³	335.00	297.24	13%	
6	粉煤灰加气混凝土砌块	A3.5 B06	m ³	320.00	283.93	13%	
7	粉煤灰加气混凝土砌块	A5.0 B06	m ³	330.00	292.81	13%	
8	粉煤灰加气混凝土砌块	A5.0 B07	m ³	325.00	288.37	13%	
9	水泥稳定碎石		t	172.00	167.09	3%	
10	混凝土小型空心砌块	390×190×90mm	块	2.79	2.71	3%	
11	混凝土小型空心砌块	390×120×190mm	块	3.68	3.57	3%	
12	混凝土小型空心砌块	390×190×190mm	块	4.46	4.33	3%	
13	混凝土小型空心砌块	390×240×190mm	块	5.16	5.01	3%	
14	混凝土普通实心砖	240×115×53mm	块	0.40	0.39	3%	
15	混凝土普通实心砖	190×115×53mm	块	0.38	0.37	3%	
16	混凝土普通实心砖	190×90×53mm	块	0.36	0.35	3%	
17	混凝土多孔砖	240×115×90mm	块	0.79	0.77	3%	
18	混凝土多孔砖	190×90×90mm	块	0.67	0.65	3%	
19	轻集料混凝土多孔保温砖	240×190×115mm	块	2.33	2.07	13%	
20	轻集料混凝土多孔保温砖	220×190×115mm	块	2.25	2.00	13%	
21	屋面主瓦	430×330mm	片	3.55	3.15	13%	
22	GRC轻质多孔隔墙板	60mm	m ²	62.00	55.01	13%	
23	GRC轻质多孔隔墙板	90mm	m ²	78.00	69.21	13%	
24	GRC轻质多孔隔墙板	100mm	m ²	82.00	72.76	13%	
25	GRC轻质多孔隔墙板	120mm	m ²	87.00	77.19	13%	

序号	材料名称	规格	计量单位	含税价格(元)	除税价格(元)	增值税率	备注
26	GRC轻质多孔隔墙板	200mm	m ²	136.00	120.67	13%	
三、玻璃、瓷釉制品							
1	浮法平板玻璃	5mm	m ²	35.00	31.06	13%	
2	浮法平板玻璃	6mm	m ²	43.00	38.15	13%	
3	浮法平板玻璃	8mm	m ²	66.00	58.56	13%	
4	钢化玻璃	6mm	m ²	56.00	49.69	13%	
5	钢化玻璃	8mm	m ²	71.00	63.00	13%	
6	钢化玻璃	10mm	m ²	89.00	78.97	13%	
7	钢化玻璃	12mm	m ²	109.00	96.71	13%	
8	钢化玻璃	15mm	m ²	141.00	125.11	13%	
9	中空 Low-E 玻璃	5+9A+5 钢化	m ²	135.00	119.78	13%	
10	中空 Low-E 玻璃	5+12A+5 钢化	m ²	141.00	125.11	13%	
11	中空 Low-E 玻璃	5+16A+5 钢化	m ²	153.00	135.76	13%	
12	中空 Low-E 玻璃	6+9A+6 非钢化	m ²	132.00	117.12	13%	
13	中空 Low-E 玻璃	6+9A+6 钢化	m ²	141.00	125.11	13%	
14	中空 Low-E 玻璃	6+12A+6 非钢化	m ²	141.00	125.11	13%	
15	中空 Low-E 玻璃	6+12A+6 钢化	m ²	152.00	134.87	13%	
16	中空 Low-E 玻璃	6+16A+6 非钢化	m ²	148.00	131.32	13%	
17	中空 Low-E 玻璃	6+16A+6 钢化	m ²	162.00	143.74	13%	
18	钢化中空玻璃	6mm Low-e (双银)+12Ar+6mm(超白)	m ²	221.00	196.09	13%	
19	钢化中空玻璃	6mm Low-e+12Ar+6mm(超白)	m ²	207.00	183.67	13%	
20	钢化中空玻璃	8mm Low-e (双银)+16Ar+8mm	m ²	265.00	235.13	13%	
21	钢化中空玻璃	8mm 超白 Low-e (双银)+16Ar+8mm(超白)	m ²	298.00	264.41	13%	
22	钢化中空玻璃	10mm Low-e (双银)+16Ar+10mm	m ²	305.00	270.62	13%	
23	钢化中空玻璃	10mm 超白 Low-e (双银)+16Ar+10mm(超白)	m ²	322.00	285.71	13%	

序号	材料名称	规格	计量单位	含税价格(元)	除税价格(元)	增值税率	备注
四、水泥及水泥制品							
1	普通硅酸盐水泥	42.5级 散装	t	414.00	367.34	13%	
2	普通硅酸盐水泥	42.5级 袋装	t	454.00	402.83	13%	
3	普通硅酸盐水泥	52.5级 散装	t	454.00	402.83	13%	
4	复合硅酸盐水泥	32.5级 散装	t	335.00	297.24	13%	
5	复合硅酸盐水泥	32.5级 袋装	t	350.00	310.55	13%	
6	预应力砼空心方桩	C80HKFZ-A350(190)	m	167.00	148.18	13%	
7	预应力砼空心方桩	C80HKFZ-AB350(190)	m	178.00	157.94	13%	
8	预应力砼空心方桩	C80HKFZ-A400(240)	m	192.00	170.36	13%	
9	预应力砼空心方桩	C80HKFZ-AB400(240)	m	196.00	173.91	13%	
10	预应力砼空心方桩	C80HKFZ-A400(200)	m	219.00	194.32	13%	
11	预应力砼空心方桩	C80HKFZ-AB400(200)	m	229.00	203.19	13%	
12	预应力砼空心方桩	C80HKFZ-A450(250)	m	260.00	230.70	13%	
13	预应力砼空心方桩	C80HKFZ-AB450(250)	m	269.00	238.68	13%	
14	预应力砼空心方桩	C80HKFZ-A500(310)	m	296.00	262.64	13%	
15	预应力砼空心方桩	C80HKFZ-AB500(310)	m	304.00	269.74	13%	
16	预应力砼空心方桩	C80HKFZ-A500(280)	m	309.00	274.17	13%	
17	预应力砼空心方桩	C80HKFZ-AB500(280)	m	319.00	283.05	13%	
18	预应力砼空心方桩	C80HKFZ-A550(350)	m	374.00	331.85	13%	
19	预应力砼空心方桩	C80HKFZ-AB550(350)	m	385.00	341.61	13%	
20	预应力砼空心方桩	C80HKFZ-A550(310)	m	401.00	355.80	13%	

序号	材料名称	规格	计量单位	含税价格(元)	除税价格(元)	增值税率	备注
21	预应力砼空心方桩	C80HKFZ-AB550(310)	m	415.00	368.23	13%	
22	预应力高强砼管桩	C80PHC-A400(95)	m	151.00	133.98	13%	
23	预应力高强砼管桩	C80PHC-AB400(95)	m	156.00	138.42	13%	
24	预应力高强砼管桩	C80PHC-A500(100)	m	215.00	190.77	13%	
25	预应力高强砼管桩	C80PHC-AB500(100)	m	221.00	196.09	13%	
26	预应力高强砼管桩	C80PHC-AB500(110)	m	225.00	199.64	13%	
27	预应力高强砼管桩	C80PHC-A500(125)	m	233.00	206.74	13%	
28	预应力高强砼管桩	C80PHC-AB500(125)	m	248.00	220.05	13%	
29	预应力高强砼管桩	C80PHC-A600(110)	m	305.00	270.62	13%	
30	预应力高强砼管桩	C80PHC-AB600(110)	m	314.00	278.61	13%	
31	预应力高强砼管桩	C80PHC-A600(130)	m	320.00	283.93	13%	
32	预应力高强砼管桩	C80PHC-AB600(130)	m	328.00	291.03	13%	
33	荷兰砖	200×100×60	m ²	62.00	55.01	13%	
34	透水砖	200×200×60	m ²	79.00	70.10	13%	
35	仿石材	400×200×60	m ²	129.00	114.46	13%	
36	仿古砖(混色)	200×100×60	m ²	94.00	83.41	13%	
37	缝隙自透水砖(抛丸)	200×100×60	m ²	123.00	109.14	13%	
38	井字型草坪砖	260×200×80	m ²	64.00	56.79	13%	
39	盲道	200×200×60	m ²	67.00	59.45	13%	
40	仿石材盲道	200×200×60	m ²	147.00	130.43	13%	
41	仿石材侧平石	1000×300×120	m	115.00	102.04	13%	
42	行标级混凝土侧平石	1000×300×120	m	47.00	41.70	13%	
43	S砖	225×112.5×100	m ²	103.00	91.39	13%	
44	仿石材透水砖	400×200×60	m ²	150.00	133.09	13%	
45	卵形槽	2000×400×550	块	593.00	526.16	13%	
46	湿法仿石材	1000×1000×80	m ²	225.00	199.64	13%	
47	湿法仿石材	600×400×60	m ²	178.00	157.94	13%	
48	水泥复合发泡板(A级)		m ³	480.00	425.90	13%	

序号	材料名称	规格	计量单位	含税价格(元)	除税价格(元)	增值税率	备注
五、装配式预制钢筋混凝土构件							
1	PC预制叠合楼板	含钢量150KG/m ³	m ³	3125.00	2772.78	13%	
2	PC预制楼梯	含钢量150KG/m ³	m ³	3059.00	2714.22	13%	
3	PC预制外墙板	含钢量150KG/m ³	m ³	3315.00	2941.37	13%	
4	PC预制内墙板	含钢量150KG/m ³	m ³	3185.00	2826.02	13%	
5	PC预制柱	含钢量150KG/m ³	m ³	4080.00	3620.14	13%	长度≥8m
6	PC预制梁	含钢量150KG/m ³	m ³	3980.00	3531.41	13%	长度≥7m
7	ALC隔墙板(100mm)	含钢量29KG/m ³	m ²	81.00	71.87	13%	
8	ALC隔墙板(200mm)	含钢量14.5KG/m ³	m ²	168.00	149.06	13%	
1、构件砼强度等级为C30,如设计强度不同,按实调整。 2、各类构件的价格均为到工地价(运距50km以内),不包括卸车及现场堆放架的费用,实际含钢量、运距不同,按实调整。 3、本价格不含各种饰面材料费。 4、本价格仅包括原材料检测费,不含结构性能检测及现场构件检测费用。 5、本价格中含常规水电安装预埋材料费用及预埋人工费用,特殊材料另计。 6、本价格不含PC构件深化设计费。							
六、混凝土、砂浆							
1	细粒式沥青混凝土	AC-10mmI型	t	519.00	460.50	13%	
2	细粒式沥青混凝土	AC-10mmII型	t	509.00	451.63	13%	
3	细粒式沥青混凝土	AC-13mmI型	t	504.00	447.19	13%	
4	细粒式沥青混凝土	AC-13mmII型	t	494.00	438.32	13%	
5	中粒式沥青混凝土	AC-16mmI型	t	489.00	433.88	13%	
6	中粒式沥青混凝土	AC-16mmII型	t	479.00	425.01	13%	
7	中粒式沥青混凝土	AC-20mmI型	t	474.00	420.58	13%	
8	中粒式沥青混凝土	AC-20mmII型	t	464.00	411.70	13%	
9	粗粒式沥青混凝土	AC-25mmI型	t	459.00	407.27	13%	
10	粗粒式沥青混凝土	AC-25mmII型	t	439.00	389.52	13%	
11	SMA沥青混凝土		t	685.00	607.79	13%	
12	SBS改性沥青混凝土		t	625.00	554.56	13%	
13	彩色沥青砼	铁红AC-13	t	1520.00	1348.68	13%	
14	彩色沥青砼	铁绿AC-13	t	1705.00	1512.83	13%	
15	彩色沥青砼	铬绿AC-13	t	1990.00	1765.71	13%	
16	彩色沥青砼	铬黄AC-13	t	2185.00	1938.73	13%	

序号	材料名称	规格	计量单位	含税价格(元)	除税价格(元)	增值税率	备注
17	预拌混凝土(泵送型)	C15以下	m ³	475.00	461.44	3%	
18	预拌混凝土(泵送型)	C20	m ³	485.00	471.15	3%	
19	预拌混凝土(泵送型)	C25	m ³	500.00	485.72	3%	
20	预拌混凝土(泵送型)	C30	m ³	515.00	500.29	3%	
21	预拌混凝土(泵送型)	C35	m ³	535.00	519.72	3%	
22	预拌混凝土(泵送型)	C40	m ³	555.00	539.15	3%	
23	预拌混凝土(泵送型)	C45	m ³	580.00	563.44	3%	
24	预拌混凝土(泵送型)	C50	m ³	610.00	592.58	3%	
25	预拌混凝土(泵送型)	C55	m ³	640.00	621.72	3%	
26	预拌混凝土(泵送型)	C60	m ³	660.00	641.15	3%	
27	预拌混凝土(非泵送型)	C15以下	m ³	465.00	451.72	3%	
28	预拌混凝土(非泵送型)	C20	m ³	475.00	461.44	3%	
29	预拌混凝土(非泵送型)	C25	m ³	490.00	476.01	3%	
30	预拌混凝土(非泵送型)	C30	m ³	505.00	490.58	3%	
31	预拌混凝土(非泵送型)	C35	m ³	525.00	510.01	3%	
32	预拌混凝土(非泵送型)	C40	m ³	545.00	529.44	3%	
33	预拌混凝土(非泵送型)	C45	m ³	570.00	553.72	3%	
34	预拌混凝土(非泵送型)	C50	m ³	600.00	582.87	3%	
35	预拌混凝土(非泵送型)	C55	m ³	630.00	612.01	3%	
36	预拌混凝土(非泵送型)	C60	m ³	650.00	631.44	3%	
37	预拌砂浆(砌筑)	DMM5.0 散装	t	374.00	331.85	13%	
38	预拌砂浆(砌筑)	DMM7.5散装	t	379.00	336.28	13%	
39	预拌砂浆(砌筑)	DMM10 散装	t	389.00	345.16	13%	
40	预拌砂浆(砌筑)	DMM15 散装	t	399.00	354.03	13%	
41	预拌砂浆(砌筑)	Dmm20 散装	t	409.00	362.90	13%	
42	预拌砂浆(砌筑)	Dmm25 散装	t	419.00	371.77	13%	

序号	材料名称	规格	计量单位	含税价格(元)	除税价格(元)	增值税率	备注
43	预拌砂浆(砌筑)	DMm30 散装	t	429.00	380.65	13%	
44	预拌砂浆(抹灰)	DPM5.0 散装	t	389.00	345.16	13%	
45	预拌砂浆(抹灰)	DPM7.5 散装	t	399.00	354.03	13%	
46	预拌砂浆(抹灰)	DPM10 散装	t	409.00	362.90	13%	
47	预拌砂浆(抹灰)	DPM15 散装	t	419.00	371.77	13%	
48	预拌砂浆(抹灰)	DPM20 散装	t	429.00	380.65	13%	
49	预拌砂浆(地面)	DSM15 散装	t	407.00	361.13	13%	
50	预拌砂浆(地面)	DSM20 散装	t	417.00	370.00	13%	
51	预拌砂浆(地面)	DSM25 散装	t	427.00	378.87	13%	
52	EPS轻质实心填充棒	Φ10	m	11.00	9.76	13%	
53	EPS轻质实心填充棒	Φ15	m	16.50	14.64	13%	
54	EPS轻质实心填充棒	Φ20	m	24.80	22.00	13%	
七、木材制品							
1	白松板材	厚度≥40mm	m ³	2350.00	2085.13	13%	国产
2	红松板材	厚度≥40mm	m ³	2530.00	2244.84	13%	国产
3	胶合板	2440×1220×3	张	50.00	44.36	13%	
4	胶合板	2440×1220×5	张	67.00	59.45	13%	
5	胶合板	2440×1220×9	张	86.00	76.31	13%	
6	胶合板	2440×1220×12	张	107.00	94.94	13%	
7	胶合板	2440×1220×18	张	128.00	113.57	13%	
8	实心细木工板	2440×1220×12	张	127.00	112.69	13%	E1级杨木
9	实心细木工板	2440×1220×15	张	137.00	121.56	13%	E1级杨木
10	实心细木工板	2440×1220×18	张	139.00	123.33	13%	E1级杨木
11	建筑模板		m ²	38.00	33.72	13%	

备注：
 1.泵送混凝土坍落度是按130-150计算，非泵送混凝土坍落度是按75-90mm计算，如有不同，参照省计价表调整；
 2.工程设计对混凝土有特殊要求，需加入特殊外加剂时，外加剂费用另外计算，泵送混凝土价格中不含泵送费。

序号	材料名称	规格	计量单位	含税价格(元)	除税价格(元)	增值税率	备注
八、防水、保温、油漆							
1	纸面石膏板	1200×2400×9.5	m ²	12.55	11.14	13%	
2	纸面石膏板	1200×2400×9.5(防水)	m ²	24.59	21.82	13%	
3	纸面石膏板	1200×2400×12	m ²	13.83	12.27	13%	
4	纸面石膏板	1200×2400×12(防水)	m ²	30.98	27.49	13%	
5	耐火纸面石膏板	1200×2400×15mm	m ²	43.22	38.35	13%	
6	幕墙用普通型铝塑板	δ4mm FC 0.21mm	m ²	70.00	62.11	13%	氟碳树脂涂层
7	幕墙用普通型铝塑板	δ4mm FC 0.30mm	m ²	96.00	85.18	13%	氟碳树脂涂层
8	幕墙用普通型铝塑板	δ4mm FC 0.40mm	m ²	108.00	95.83	13%	氟碳树脂涂层
9	幕墙用普通型铝塑板	δ4mm FC 0.50mm	m ²	120.00	106.47	13%	氟碳树脂涂层
10	铝单板(氟碳)	2.5mm	m ²	305.00	270.62	13%	
11	硅钙板	1220×2440×8	m ²	39.00	34.60	13%	
12	XPS聚苯乙烯挤塑板	X250 燃烧等级B1	m ³	630.00	558.99	13%	
13	XPS聚苯乙烯挤塑板	X350 燃烧等级B1	m ³	730.00	647.72	13%	
14	内墙乳胶漆		kg	11.84	10.51	13%	国产
15	外墙乳胶漆		kg	21.78	19.33	13%	国产
16	酚醛防锈漆		kg	15.35	13.62	13%	
17	聚氨酯防水涂料	普通	kg	15.91	14.12	13%	
18	聚氯乙烯弹性防水涂料		kg	16.53	14.67	13%	
19	聚氨酯清漆		kg	29.11	25.83	13%	
20	聚氨酯磁漆		kg	32.99	29.27	13%	
21	哑光聚酯清漆		kg	30.08	26.69	13%	
22	过氯乙烯磁漆		kg	25.81	22.90	13%	
23	过氯乙烯清漆		kg	27.26	24.19	13%	
24	环氧富锌漆		kg	25.86	22.95	13%	
25	酚醛树脂漆		kg	20.67	18.34	13%	
26	硝基磁漆		kg	25.23	22.39	13%	
27	硝基清漆		kg	27.17	24.11	13%	

序号	材料名称	规格	计量单位	含税价格(元)	除税价格(元)	增值 税率	备注
28	醇酸磁漆	F01-2	kg	22.80	20.23	13%	
29	醇酸清漆		kg	21.62	19.18	13%	
30	酚醛清漆		kg	17.39	15.43	13%	
31	调和漆		kg	16.01	14.21	13%	
32	界面剂	砼墙面	kg	1.12	0.99	13%	
33	防火涂料		kg	25.03	22.21	13%	
34	薄型防火涂料		kg	16.01	14.21	13%	
35	防腐油		kg	1.46	1.30	13%	
36	清油		kg	11.16	9.90	13%	
37	稀释剂		kg	11.64	10.33	13%	
38	黑板漆		kg	9.15	8.12	13%	
39	防霉涂料		kg	27.17	24.11	13%	
40	非固化橡胶沥青防水涂料	3mm厚	kg	15.00	13.31	13%	
41	APP塑性体改性沥青防水卷材	聚酯胎II型(-15℃)3mm	m ²	36.00	31.94	13%	
42	APP塑性体改性沥青防水卷材	玻纤胎II型(-15℃)3mm	m ²	35.00	31.06	13%	
43	SBS弹性体改性沥青防水卷材	聚酯胎II型(-25℃)3mm	m ²	39.00	34.60	13%	
44	SBS弹性体改性沥青防水卷材	玻纤胎II型(-25℃)3mm	m ²	37.00	32.83	13%	
45	氯化聚乙烯防水卷材	I型(-20℃)2.0mm	m ²	40.00	35.49	13%	
46	沥青复合胎柔性防水卷材	I型(-5℃)3mm	m ²	30.00	26.62	13%	
47	沥青复合胎柔性防水卷材	II型(-10℃)3mm	m ²	32.00	28.39	13%	
48	沥青聚脂胎柔性防水卷材	(-10℃)3mm	m ²	34.00	30.17	13%	
49	自粘改性沥青聚酯胎卷材	I型(-20℃)3mm	m ²	41.00	36.38	13%	
50	自粘改性沥青聚酯胎卷材	II型(-30℃)3mm	m ²	45.00	39.93	13%	
51	聚氯乙烯(PVC)防水卷材	S型 δ 2.5mm	m ²	40.00	35.49	13%	
52	聚氯乙烯(PVC)防水卷材	P型 δ 2.0mm	m ²	35.00	31.06	13%	
53	SBS改性沥青耐根穿刺防水卷材	(化学阻根) 4.0mm	m ²	74.00	65.66	13%	

序号	材料名称	规格	计量单位	含税价格(元)	除税价格(元)	增值 税率	备注
54	SBS改性沥青耐根穿刺防水卷材	(复合铜胎基) 4.0mm	m ²	94.00	83.41	13%	
55	改性沥青防水卷材	聚酯胎II型(-25℃) 4.0mm	m ²	45.00	39.93	13%	
56	混凝土界面处理剂	50kg	t	1140.00	1011.51	13%	
57	水泥基渗透结晶防水涂料	1.5厚	kg	10.00	8.87	13%	
九、金属线材、型材、板材							
1	螺纹钢	Φ12 HRB335	t	4176.00	3705.32	13%	
2	螺纹钢	Φ16 HRB335	t	4044.00	3588.20	13%	
3	螺纹钢	Φ22 HRB335	t	4044.00	3588.20	13%	
4	螺纹钢	Φ28 HRB335	t	4107.00	3644.10	13%	
5	螺纹钢	Φ8 HRB400	t	4241.00	3763.00	13%	
6	螺纹钢	Φ12 HRB400	t	4184.00	3712.42	13%	
7	螺纹钢	Φ16 HRB400	t	4087.00	3626.35	13%	
8	螺纹钢	Φ18 HRB400	t	4079.00	3619.25	13%	
9	螺纹钢	Φ22 HRB400	t	4079.00	3619.25	13%	
10	螺纹钢	Φ25 HRB400	t	4079.00	3619.25	13%	
11	螺纹钢	Φ28 HRB400	t	4134.00	3668.06	13%	
12	螺纹钢	Φ32 HRB400	t	4176.00	3705.32	13%	
13	螺纹钢	10HRB335E	t	4226.00	3749.69	13%	
14	螺纹钢	12HRB335E	t	4203.00	3729.28	13%	
15	螺纹钢	14HRB335E	t	4067.00	3608.61	13%	
16	螺纹钢	16HRB335E	t	4067.00	3608.61	13%	
17	螺纹钢	10HRB400E	t	4233.00	3755.90	13%	
18	螺纹钢	12HRB400E	t	4210.00	3735.49	13%	
19	螺纹钢	14-25HRB400E	t	4115.00	3651.20	13%	

序号	材料名称	规格	计量单位	含税价格(元)	除税价格(元)	增值税率	备注
20	螺纹钢	32HRB400E	t	4194.00	3721.29	13%	
21	螺纹钢	φ8-12HRB500	t	4830.00	4285.61	13%	
22	螺纹钢	φ14-25HRB500	t	4543.00	4030.96	13%	
23	螺纹钢	φ28-32HRB500	t	4610.00	4090.41	13%	
24	螺纹钢	φ14-25HRB500E	t	4597.00	4078.87	13%	
25	螺纹钢	φ6T63/E/G	t	5868.00	5206.62	13%	
26	螺纹钢	φ8-12T63/E/G	t	5582.00	4952.85	13%	
27	螺纹钢	φ14-32T63/E/G	t	5455.00	4840.17	13%	
28	圆钢	Φ6.5 HPB300	t	4401.00	3904.96	13%	
29	圆钢	Φ8 HPB300	t	4370.00	3877.46	13%	
30	圆钢	Φ10 HPB300	t	4343.00	3853.50	13%	
31	热轧工字钢		t	4170.00	3700.00	13%	
32	槽钢	[10#	t	4233.00	3755.90	13%	
33	槽钢	[18#	t	4157.00	3688.46	13%	
34	等边角钢		t	4176.00	3705.32	13%	
35	热镀锌等边角钢		t	5083.00	4510.09	13%	
36	热镀锌不等边角钢		t	5088.00	4514.53	13%	
37	钢板	δ20 Q235B	t	4258.00	3778.08	13%	
38	钢板	δ20 Q355B	t	4698.00	4168.49	13%	
39	彩钢夹芯板(EPS芯材)	δ50(钢板0.3厚)	m ²	42.00	37.27	13%	
40	彩钢夹芯板(EPS芯材)	δ75(钢板0.3厚)	m ²	51.00	45.25	13%	
41	彩钢夹芯板(EPS芯材)	δ100(钢板0.3厚)	m ²	56.00	49.69	13%	

序号	材料名称	规格	计量单位	含税价格(元)	除税价格(元)	增值税率	备注
42	C、Z型黑铁檩条(Q235)	1.6-3.2mm	t	4101.00	3638.78	13%	
43	C、Z型黑铁檩条(Q345)	1.6-3.2mm	t	4246.00	3767.43	13%	
44	C、Z型镀锌檩条(Q235)	1.6-3.2mm	t	4835.00	4290.05	13%	
45	C、Z型镀锌檩条(Q345)	1.6-3.2mm	t	5160.00	4578.42	13%	
46	单层彩钢板	角驰Ⅲ760(0.5mm)聚酯漆	m ²	33.00	29.28	13%	
47	单层彩钢板	角驰Ⅲ760(0.6mm)聚酯漆	m ²	35.00	31.06	13%	
48	单层彩钢板	0.5厚750型墙面板聚酯漆面	m ²	29.00	25.73	13%	
49	单层彩钢板	0.6厚750型墙面板聚酯漆面	m ²	31.00	27.51	13%	
50	有粘结钢纹线		t	5335.00	4733.69	13%	
51	无粘结钢纹线		t	6400.00	5678.65	13%	
52	热镀锌方管	200×150×(3.0~3.5)	t	5268.00	4674.24	13%	
53	热镀锌方管	200×150×5.0	t	4929.00	4373.45	13%	
54	幕墙断桥隔热铝型材		kg	34.41	30.53	13%	氟碳喷涂
55	玻璃幕墙铝型材		kg	32.22	28.59	13%	氟碳喷涂
56	组合钢模板		kg	2.9	2.57	13%	
57	钢支撑(钢管)		kg	3.8	3.37	13%	
58	扣件		个	3.8	3.37	13%	
59	工具式金属脚手		kg	2.9	2.57	13%	
60	零星卡具		kg	2.9	2.57	13%	
十、安装金属管材、制品							
1	热镀锌钢管	DN25	t	5461.00	4845.49	13%	

序号	材料名称	规格	计量单位	含税价格(元)	除税价格(元)	增值税率	备注
2	热镀锌钢管	DN32	t	5413.00	4802.90	13%	
3	热镀锌钢管	DN50	t	5310.00	4711.51	13%	
4	热镀锌钢管	DN65	t	5173.00	4589.95	13%	
5	热镀锌钢管	DN100	t	5154.00	4573.09	13%	
6	热镀锌钢管	DN125	t	5310.00	4711.51	13%	
7	热镀锌钢管	DN150	t	5339.00	4737.24	13%	
8	无缝钢管	Φ32×3.5	t	5517.00	4895.18	13%	
9	无缝钢管	Φ42.5×3.5	t	5302.00	4704.41	13%	
10	无缝钢管	Φ50×3.5	t	5210.00	4622.78	13%	
11	柔性铸铁排水管	DN50	m	35.00	31.06	13%	
12	柔性铸铁排水管	DN75	m	45.00	39.93	13%	
13	柔性铸铁排水管	DN100	m	57.00	50.58	13%	
14	柔性铸铁排水管	DN150	m	89.00	78.97	13%	
15	离心球墨铸铁管	DN200×6m	m	170.00	150.84	13%	
16	离心球墨铸铁管	DN300×6m	m	259.00	229.81	13%	
17	离心球墨铸铁管	DN400×6m	m	390.00	346.04	13%	
18	离心球墨铸铁管	DN500×6m	m	539.00	478.25	13%	
19	离心球墨铸铁管	DN600×6m	m	712.00	664.58	13%	
20	镀锌电线管	DN25	m	6.46	5.73	13%	
21	镀锌电线管	DN32	m	9.67	8.58	13%	
22	镀锌电线管	DN50	m	14.61	12.96	13%	
23	镀锌电线管	DN63	m	18.41	16.34	13%	

序号	材料名称	规格	计量单位	含税价格(元)	除税价格(元)	增值税率	备注
24	镀锌电线管	DN76	m	22.18	19.68	13%	
25	304薄壁不锈钢给水管	DN15	m	6.46	5.73	13%	
26	304薄壁不锈钢给水管	DN20	m	12.12	10.75	13%	
27	304薄壁不锈钢给水管	DN25	m	14.81	13.14	13%	
28	304薄壁不锈钢给水管	DN32	m	21.98	19.50	13%	
29	304薄壁不锈钢给水管	DN40	m	27.52	24.42	13%	
30	304薄壁不锈钢给水管	DN50	m	37.83	33.57	13%	
31	304薄壁不锈钢给水管	DN70	m	86.29	76.56	13%	
32	304薄壁不锈钢给水管	DN80	m	102.41	90.87	13%	
33	304薄壁不锈钢给水管	DN100	m	124.60	110.56	13%	
34	304薄壁不锈钢给水管	DN150	m	229.06	203.24	13%	
35	内衬不锈钢复合管	DN15	m	10.46	9.28	13%	
36	内衬不锈钢复合管	DN20	m	16.89	14.99	13%	
37	内衬不锈钢复合管	DN25	m	22.75	20.19	13%	
38	内衬不锈钢复合管	DN32	m	32.22	28.59	13%	
39	内衬不锈钢复合管	DN40	m	37.02	32.85	13%	
40	内衬不锈钢复合管	DN50	m	49.37	43.81	13%	
41	内衬不锈钢复合管	DN70	m	70.72	62.75	13%	
42	内衬不锈钢复合管	DN80	m	81.05	71.91	13%	
43	内衬不锈钢复合管	DN100	m	123.66	109.72	13%	
44	内衬不锈钢复合管	DN150	m	214.33	190.17	13%	
45	内衬不锈钢复合管	DN200	m	331.09	293.77	13%	
46	内衬不锈钢复合管	DN250	m	434.77	385.77	13%	
47	内螺纹闸阀	Z15T-10K-15	只	16.87	14.97	13%	

序号	材料名称	规格	计量单位	含税价格(元)	除税价格(元)	增值税率	备注
48	内螺纹闸阀	Z15T-10K-20	只	20.62	18.30	13%	
49	内螺纹闸阀	Z15T-10K-25	只	29.88	26.51	13%	
50	内螺纹闸阀	Z15T-10K-32	只	39.03	34.63	13%	
51	内螺纹闸阀	Z15T-10K-40	只	52.87	46.91	13%	
52	内螺纹闸阀	Z15T-10K-50	只	80.33	71.28	13%	
53	内螺纹闸阀	Z15T-10K-65	只	148.40	131.67	13%	
54	内螺纹闸阀	Z15T-10K-80	只	214.81	190.60	13%	
55	内螺纹闸阀	Z15T-10K-100	只	247.99	220.04	13%	
56	法兰闸阀(暗杆)	Z45T-10-40	只	235.13	208.63	13%	
57	法兰闸阀(暗杆)	Z45T-10-50	只	247.04	219.20	13%	
58	法兰闸阀(暗杆)	Z45T-10-65	只	283.95	251.95	13%	
59	法兰闸阀(暗杆)	Z45T-10-80	只	342.91	304.26	13%	
60	法兰闸阀(暗杆)	Z45T-10-100	只	444.37	394.28	13%	
61	法兰闸阀(暗杆)	Z45T-10-125	只	590.95	524.34	13%	
62	法兰闸阀(暗杆)	Z45T-10-150	只	776.23	688.74	13%	
63	法兰闸阀(暗杆)	Z45T-10-200	只	1162.52	1031.49	13%	
64	法兰闸阀(暗杆)	Z45T-10-250	只	1801.37	1598.34	13%	
65	法兰闸阀(暗杆)	Z45T-10-300	只	2527.82	2242.91	13%	
66	法兰闸阀(暗杆)	Z45T-10-350	只	4348.50	3858.38	13%	
67	法兰闸阀(暗杆)	Z45T-10-400	只	4824.21	4280.47	13%	
68	法兰闸阀(暗杆)	Z45T-10-450	只	8949.65	7940.93	13%	
69	法兰闸阀(暗杆)	Z45T-10-500	只	9433.61	8370.35	13%	
70	升降式法兰止回阀	H41T-16-15	只	36.78	32.63	13%	
71	升降式法兰止回阀	H41T-16-20	只	44.75	39.71	13%	

序号	材料名称	规格	计量单位	含税价格(元)	除税价格(元)	增值税率	备注
72	升降式法兰止回阀	H41T-16-25	只	58.48	51.89	13%	
73	升降式法兰止回阀	H41T-16-32	只	75.04	66.58	13%	
74	升降式法兰止回阀	H41T-16-40	只	88.27	78.32	13%	
75	升降式法兰止回阀	H41T-16-50	只	132.75	117.79	13%	
76	升降式法兰止回阀	H41T-16-65	只	197.27	175.04	13%	
77	升降式法兰止回阀	H41T-16-80	只	311.57	276.45	13%	
78	升降式法兰止回阀	H41T-16-100	只	438.80	389.34	13%	
79	旋启式法兰止回阀	H41T-16-50	只	146.59	130.07	13%	
80	旋启式法兰止回阀	H41T-16-65	只	209.29	185.70	13%	
81	旋启式法兰止回阀	H41T-16-80	只	317.15	281.40	13%	
82	旋启式法兰止回阀	H41T-16-100	只	443.46	393.48	13%	
83	旋启式法兰止回阀	H41T-16-125	只	626.89	556.23	13%	
84	旋启式法兰止回阀	H41T-16-150	只	821.38	728.80	13%	
85	旋启式法兰止回阀	H41T-16-200	只	1278.65	1134.53	13%	
86	旋启式法兰止回阀	H41T-16-250	只	1956.24	1735.75	13%	
87	旋启式法兰止回阀	H41T-16-300	只	2179.31	1933.68	13%	
十一、安装塑料制品							
1	PVC-U排水管	dn50	m	6.71	5.95	13%	
2	PVC-U排水管	dn75	m	11.59	10.28	13%	
3	PVC-U排水管	dn110	m	21.30	18.90	13%	
4	PVC-U排水管	dn160	m	47.70	42.32	13%	
5	PVC-U排水管	dn200	m	84.35	74.84	13%	
6	PVC-U排水管	dn250	m	144.70	128.39	13%	
7	PVC-U螺旋消音排水管	dn50	m	10.15	9.01	13%	
8	PVC-U螺旋消音排水管	dn75	m	12.50	11.09	13%	
9	PVC-U螺旋消音排水管	dn110	m	24.01	21.30	13%	
10	PVC-U螺旋消音排水管	dn160	m	51.01	45.37	13%	

序号	材料名称	规格	计量单位	含税价格(元)	除税价格(元)	增值税率	备注
11	HDPE缠绕管	DN200	m	54.73	48.56	13%	
12	HDPE缠绕管	DN225	m	69.81	61.94	13%	
13	HDPE缠绕管	DN250	m	77.63	68.88	13%	
14	HDPE缠绕管	DN300	m	105.00	93.17	13%	
15	HDPE缠绕管	DN400	m	189.89	168.49	13%	
16	HDPE缠绕管	DN500	m	271.44	240.85	13%	
17	HDPE缠绕管	DN600	m	375.87	333.51	13%	
18	PPR冷水管	20×2.3	m	3.68	3.27	13%	PN1.6S4
19	PPR冷水管	25×2.3	m	5.53	4.91	13%	PN1.6S4
20	PPR冷水管	30×3.6	m	9.16	8.13	13%	PN1.6S4
21	PPR冷水管	40×4.5	m	14.45	12.82	13%	PN1.6S4
22	PPR冷水管	50×4.6	m	21.45	19.03	13%	PN1.6S4
23	PPR冷水管	63×7.1	m	34.25	30.39	13%	PN1.6S4
24	PPR冷水管	75×8.4	m	49.02	43.49	13%	PN1.6S4
25	PPR热水管	20×3.4	m	6.09	5.40	13%	PN2.5S2.5
26	PPR热水管	25×2.8	m	6.57	5.83	13%	PN2.5S2.5
27	PPR热水管	25×4.2	m	8.92	7.91	13%	PN2.5S2.5
28	PPR热水管	32×3.6	m	12.95	11.49	13%	PN2.5S2.5
29	PPR热水管	32×5.4	m	14.55	12.91	13%	PN2.5S2.5
30	PPR热水管	40×6.7	m	22.42	19.89	13%	PN2.5S2.5
31	PPR热水管	50×5.6	m	26.47	23.49	13%	PN2.5S2.5
32	PPR热水管	50×8.4	m	34.92	30.98	13%	PN2.5S2.5
33	PPR热水管	63×8.6	m	46.93	41.64	13%	PN2.5S2.5
34	PPR热水管	75×10.3	m	70.58	62.62	13%	PN2.5S2.5
35	PE给水管	1.6MPa(SDR II)φ20×2.0	m	2.24	1.99	13%	PE100级
36	PE给水管	1.6MPa(SDR II)dn25	m	2.97	2.64	13%	PE100级
37	PE给水管	1.6MPa(SDR II)dn32	m	5.07	4.50	13%	PE100级

序号	材料名称	规格	计量单位	含税价格(元)	除税价格(元)	增值税率	备注
38	PE给水管	1.6MPa(SDR II)φ40×3.7	m	7.67	6.81	13%	PE100级
39	PE给水管	1.6MPa(SDR II)dn50	m	11.78	10.45	13%	PE100级
40	PE给水管	1.6MPa(SDR II)φ75×6.8	m	26.35	23.38	13%	PE100级
41	PE给水管	1.6MPa(SDR II)φ100×10	m	58.05	51.51	13%	PE100级
42	PE给水管	1.6MPa(SDR II)φ160×14.6	m	122.57	108.76	13%	PE100级
43	PE给水管	1.6MPa(SDR II)φ200×18.2	m	193.75	171.91	13%	PE100级
44	PE给水管	1.6MPa(SDR II)φ250×22.7	m	297.54	264.00	13%	PE100级
45	PE给水管	1.6MPa(SDR II)φ400×36.3 II	m	763.12	677.11	13%	PE100级
46	PVC阻燃电线管	中型Φ16×1.2	m	1.03	0.91	13%	
47	PVC阻燃电线管	中型20(305型)	m	1.66	1.47	13%	
48	PVC阻燃电线管	中型Φ25×1.3	m	2.17	1.93	13%	
49	PVC阻燃电线管	中型Φ32×1.3	m	3.33	2.95	13%	
50	PVC阻燃电线管	中型40(305型)	m	4.73	4.20	13%	
51	PVC阻燃电线管	中型Φ50×2.85	m	5.88	5.22	13%	
52	PVC阻燃电线管	重型Φ16×1.4	m	1.38	1.22	13%	
53	PVC阻燃电线管	重型Φ25×1.6	m	2.41	2.14	13%	
54	PVC阻燃电线管	重型Φ32×1.8	m	3.76	3.34	13%	
55	PVC阻燃电线管	重型Φ50×2.0	m	6.37	5.65	13%	
十二、安装消防、通风器材							
1	水流指示器	DN100	只	295.47	262.17	13%	
2	水流指示器	DN150	只	349.59	310.19	13%	
3	信号蝶阀	DN100	只	245.69	218.00	13%	
4	信号蝶阀	DN150	只	340.92	302.49	13%	
5	湿式报警阀	DN150	只	1753.38	1555.76	13%	
6	水泵结合器	DN100	只	1417.85	1258.04	13%	
7	水泵结合器	DN150	只	2078.08	1843.86	13%	
8	不锈钢消防水箱		T	1309.62	1162.01	13%	

序号	材料名称	规格	计量单位	含税价格(元)	除税价格(元)	增值 税率	备注
9	气压罐	φ600	台	4499.09	3992.00	13%	
10	气压罐	φ800	台	6430.30	5705.54	13%	
11	气压罐	φ1000	台	8679.84	7701.53	13%	
12	插板阀	D600	个	1782.65	1581.73	13%	
13	单出口消防栓箱(带自救卷盘)	1800×700×240	套	1092.94	969.75	13%	
14	单出口消火栓箱	800×650×240	套	493.41	437.80	13%	
15	地上式消火栓	φ100	个	728.98	646.82	13%	
16	声光报警器	TX3301A	只	124.15	110.16	13%	
17	手动报警按钮	J-SAP-M-TX3140	只	86.81	77.03	13%	
18	防爆手动报警按钮	J-SAB-F-TX6142	只	167.66	148.76	13%	
19	消防扬声器	3W	只	47.15	41.84	13%	
20	剩余电流式电气火灾探测器	TE1110	只	2079.77	1845.36	13%	
21	接线端子箱	TX6960	只	149.61	132.75	13%	
22	广播控制模块	TX3214A	只	102.84	91.25	13%	
23	模块短隔	NT8251	只	68.60	60.87	13%	
24	模块输入	TX3200A	只	82.53	73.23	13%	
25	模块输入输出	TX3208A	只	97.52	86.53	13%	
26	消火栓按钮	TX3152	只	86.81	77.03	13%	
27	消防电话	HY5716B	只	232.39	206.20	13%	
28	电压信号传感器	TP3100	只	944.39	837.95	13%	
29	防火门门磁开关	TM3601	只	313.03	277.75	13%	
30	火灾显示盘	TX3403	只	636.66	564.90	13%	
31	消防联动电源	TD0804B	只	3798.76	3370.60	13%	
32	烟感防爆	JTYB-GF-TX6102	只	187.81	166.64	13%	
33	点型光电感烟火灾探测器	JTY-GM-TX3100A	只	91.10	80.83	13%	
34	点型感温火灾探测器	JTW-ZDM-TX3100A	只	95.38	84.63	13%	
35	喷淋头	DN15 68℃	只	9.80	8.70	13%	

序号	材料名称	规格	计量单位	含税价格(元)	除税价格(元)	增值 税率	备注
36	防火桥架	100×75	m	23.95	21.25	13%	
37	防火桥架	100×100	m	32.79	29.09	13%	
38	防火桥架	150×100	m	34.18	30.33	13%	
39	防火桥架	200×100	m	45.05	39.97	13%	
40	防火桥架	200×200	m	59.35	52.66	13%	
41	防火桥架	250×100	m	52.85	46.89	13%	
42	防火桥架	300×100	m	60.60	53.77	13%	
43	防火桥架	300×150	m	79.42	70.47	13%	
44	防火桥架	300×200	m	84.27	74.77	13%	
45	防火桥架	350×200	m	98.21	87.14	13%	
46	防火桥架	400×100	m	89.64	79.54	13%	
47	防火桥架	400×150	m	88.26	78.31	13%	
48	防火桥架	450×200	m	113.07	100.33	13%	
49	防火桥架	400×200	m	104.12	92.38	13%	
50	防火桥架	500×100	m	93.09	82.60	13%	
51	防火桥架	600×200	m	174.46	154.80	13%	
52	防火桥架	800×200	m	217.89	193.33	13%	
十三、电线、电缆							
1	BV铜芯聚氯乙烯绝缘线	450V/750V1.5mm ²	m	1.49	1.32	13%	
2	BV铜芯聚氯乙烯绝缘线	450V/750V2.5mm ²	m	2.35	2.09	13%	
3	BV铜芯聚氯乙烯绝缘线	450V/750V4mm ²	m	3.66	3.25	13%	
4	BV铜芯聚氯乙烯绝缘线	450V/750V6mm ²	m	5.45	4.84	13%	
5	BV铜芯聚氯乙烯绝缘线	450V/750V10mm ²	m	9.35	8.30	13%	

序号	材料名称	规格	计量单位	含税价格(元)	除税价格(元)	增值税率	备注
6	BV铜芯聚氯乙烯绝缘线	450V/750V16mm ²	m	15.07	13.37	13%	
7	BV铜芯聚氯乙烯绝缘线	450V/750V35mm ²	m	29.28	25.98	13%	
8	BV铜芯聚氯乙烯绝缘线	450V/750V50mm ²	m	39.51	35.06	13%	
9	电线电缆	NH-BV 1.5mm ²	m	1.67	1.48	13%	
10	电线电缆	NH-BV 2.5mm ²	m	2.75	2.44	13%	
11	电线电缆	NH-BV 4mm ²	m	4.27	3.79	13%	
12	电线电缆	NH-BV 6mm ²	m	6.30	5.59	13%	
13	电线电缆	NH-BV 10mm ²	m	10.33	9.17	13%	
14	电线电缆	NH-BV 16mm ²	m	16.19	14.37	13%	
15	电线电缆	ZR-BV 1.5mm ²	m	1.59	1.41	13%	
16	电线电缆	ZR-BV 2.5mm ²	m	2.49	2.21	13%	
17	电线电缆	ZR-BV 4mm ²	m	3.99	3.54	13%	
18	电线电缆	ZR-BV 6mm ²	m	5.93	5.26	13%	
19	电线电缆	YJV0.6/1KV 3×25+1×16mm ²	m	100.00	88.73	13%	
20	电线电缆	YJV0.6/1KV 3×50+1×25mm ²	m	175.00	155.28	13%	
21	电线电缆	YJV0.6/1KV 3×70+1×35mm ²	m	243.00	215.61	13%	
22	电线电缆	YJV0.6/1KV 4×6mm ²	km	29532.00	26203.44	13%	
23	电线电缆	YJV0.6/1KV 4×16mm ²	km	73865.00	65539.66	13%	
24	电线电缆	YJV0.6/1KV 4×150mm ²	km	608987.00	540347.92	13%	
25	电线电缆	YJV0.6/1KV 5×6mm ²	km	35651.00	31632.77	13%	
26	电线电缆	YJV0.6/1KV 5×10mm ²	km	56418.00	50059.11	13%	
27	电线电缆	YJV0.6/1KV 5×16mm ²	km	88406.00	78441.74	13%	

序号	材料名称	规格	计量单位	含税价格(元)	除税价格(元)	增值税率	备注
28	电线电缆	YJV0.6/1KV 5×25mm ²	km	133709.00	118638.63	13%	
29	电线电缆	YJV0.6/1KV 5×35mm ²	km	184454.00	163664.14	13%	
30	电线电缆	YJV0.6/1KV 5×50mm ²	km	240093.00	213032.06	13%	
31	电线电缆	YJV0.6/1KV 5×70mm ²	km	341249.00	302786.74	13%	
32	电线电缆	YJV0.6/1KV 5×95mm ²	km	469074.00	416204.55	13%	
33	电线电缆	YJV0.6/1KV 5×120mm ²	km	590804.00	524214.33	13%	
34	电线电缆	YJV0.6/1KV 5×150mm ²	km	719925.00	638782.07	13%	
35	电线电缆	YJV0.6/1KV 5×185mm ²	km	896731.00	795660.23	13%	
36	电线电缆	YJV0.6/1KV 5×240mm ²	km	1152969.00	1023017.58	13%	
37	电线电缆	YJV0.6/1KV 4×25+1×16mm ²	km	128780.00	114265.17	13%	
38	电线电缆	YJV0.6/1KV 4×35+1×16mm ²	km	170119.00	150944.85	13%	
39	电线电缆	FS-YJV ₂₂ -3×300	m	967.75	858.67	13%	
40	电线电缆	NH-YJV-0.6/1KV 4×35	m	171.70	152.35	13%	
41	电线电缆	NH-YJV-0.6/1KV 4×185	m	791.93	702.67	13%	
42	电线电缆	WDZB-YJY-0.6/1KV-5×16	m	92.75	82.30	13%	
43	电线电缆	WDZB-YJY-0.6/1KV-4×35+1×16	m	182.66	162.07	13%	
44	电线电缆	WDZB-YJY-0.6/1KV-4×50+1×25	m	239.67	212.66	13%	
45	电线电缆	WDZB-YJY-0.6/1KV-3×150+2×70	m	639.96	567.83	13%	
46	电线电缆	WDZB-YJY-0.6/1KV-3×10	m	24.34	21.60	13%	
47	电线电缆	WDZB-YJY-0.6/1KV-4×10	m	31.72	28.14	13%	
48	电线电缆	WDZBN-YJY-0.6/1KV-4×70+1×35	m	336.37	298.46	13%	
49	电线电缆	WDZBN-YJY-0.6/1KV-4×120+1×70	m	577.35	512.28	13%	
50	电线电缆	WDZBN-YJY-0.6/1KV-4×95+1×50	m	451.42	400.54	13%	
51	电线电缆	WDZBN-YJY-0.6/1KV-4×150+1×70	m	703.31	624.04	13%	
52	电线电缆	WDZSF-YJY-0.6/1KV-4×120+1×70	m	580.69	515.24	13%	

序号	材料名称	规格	计量单位	含税价格(元)	除税价格(元)	增值税率	备注
53	电线电缆	WDZCN-YJV-5×4	m	31.12	27.61	13%	
54	电线电缆	ZC-YJV-4×70	m	322.35	286.02	13%	
55	电线电缆	ZC-YJV-3×25+2×16	m	134.13	119.01	13%	
56	电线电缆	ZC-YJV-5×16	m	100.51	89.18	13%	
57	电线电缆	ZC-YJV-4×6+E6	m	40.79	36.19	13%	
58	电线电缆	WDZCN-BYJ-1.5mm ²	m	1.77	1.57	13%	
59	电线电缆	WDZC-BYJ-1.5mm ²	m	1.61	1.43	13%	
60	电线电缆	WDZ-BYJ-1.5mm ²	m	1.61	1.43	13%	
61	电线电缆	WDZN-BYJ-1.5mm ²	m	1.77	1.57	13%	
62	电线电缆	WDZ-BYJ-2.5mm ²	m	2.58	2.29	13%	
63	电线电缆	WDZN-BYJ-2.5mm ²	m	2.78	2.47	13%	
64	电线电缆	WDZCN-BYJ-2.5mm ²	m	2.78	2.47	13%	
65	电线电缆	WDZC-BYJ-2.5mm ²	m	2.58	2.29	13%	
66	电线电缆	WDZC-BYJ-4mm ²	m	4.13	3.66	13%	
67	电线电缆	WDZN-BYJ-4mm ²	m	4.36	3.87	13%	
68	电线电缆	WDZ-BYJ-4mm ²	m	4.13	3.66	13%	
69	电线电缆	WDZN-BYJ-6mm ²	m	6.34	5.63	13%	
70	电线电缆	WDZCN-BYJ-6mm ²	m	6.34	5.63	13%	
71	电线电缆	WDZ-BYJ-6mm ²	m	6.11	5.42	13%	
72	电线电缆	WDZC-BYJ-10mm ²	m	10.74	9.53	13%	
73	电线电缆	WDZCN-BYJ-10mm ²	m	11.18	9.92	13%	
74	电线电缆	WDZCN-BYJ-16mm ²	m	17.03	15.11	13%	
75	电线电缆	WDZC-BYJ-16mm ²	m	16.50	14.64	13%	
76	电线电缆	WDZC-BYJ-25mm ²	m	25.31	22.46	13%	
77	电线电缆	WDZA-YJY-120mm ²	m	119.36	105.91	13%	
78	电线电缆	WDZCN-RYJS-2*1.5mm ²	m	4.52	4.01	13%	

序号	材料名称	规格	计量单位	含税价格(元)	除税价格(元)	增值税率	备注
79	电线电缆	WDZCN-RYJS-4*1.5mm ²	m	9.03	8.01	13%	
80	电线电缆	WDZA-YJY-4*2.5mm ²	m	12.89	11.44	13%	
81	电线电缆	WDZAN-KYJY-2*1.5mm ²	m	6.79	6.02	13%	
82	电线电缆	WDZN-KYJY-3*1.5mm ²	m	8.42	7.47	13%	
83	电线电缆	WDZN-RYJSP-2*1.5mm ²	m	12.36	10.97	13%	
84	电线电缆	WDZAN-YJY-4*6mm ²	m	29.30	26.00	13%	
85	电线电缆	WDZAN-YJY-4*10mm ²	m	48.89	43.38	13%	
86	电线电缆	WDZA-YJY-5*6mm ²	m	34.30	30.43	13%	
87	电线电缆	WDZA-YJY-5*10mm ²	m	58.12	51.57	13%	
88	电线电缆	WDZA-YJY-5*16mm ²	m	86.15	76.44	13%	
89	电线电缆	WDZA-YJY-3*10	m	35.89	31.84	13%	
90	电线电缆	WDZC-YJY-4*25+1*16mm ²	m	120.66	107.06	13%	
91	电线电缆	WDZC-YJY-4*35+1*16mm ²	m	159.28	141.33	13%	
92	电线电缆	WDZC-YJY-4*50+1*25mm ²	m	229.11	203.29	13%	
93	电线电缆	WDZC-YJY-4*150+1*70mm ²	m	654.46	580.70	13%	
94	电线电缆	WDZC-YJY-4*185+1*95mm ²	m	830.37	736.78	13%	
95	电线电缆	WDZC-YJY-4*240+1*120	m	1074.73	953.60	13%	
96	电线电缆	WDZC-YJY-4*95+1*50	m	433.98	385.07	13%	
97	电线电缆	WDZC-YJY-4*150+1*95	m	694.63	616.34	13%	
98	电线电缆	WDZC-YJY-4*70+1*35	m	313.45	278.12	13%	
99	电线电缆	WDZA-YJY-4*16mm ²	m	69.43	61.60	13%	
100	电线电缆	WDZA-YJY-3*95+1*50mm ²	m	342.50	303.90	13%	
101	电线电缆	WDZA-YJY-5*2.5mm ²	m	15.73	13.96	13%	
102	电线电缆	WDZ-YJY-5*4mm ²	m	22.71	20.15	13%	
103	电线电缆	WDZ-YJY-5*6mm ²	m	32.91	29.20	13%	
104	电线电缆	WDZB-YJY-5*16mm ²	m	85.30	75.69	13%	

序号	材料名称	规格	计量单位	含税价格(元)	除税价格(元)	增值税率	备注
105	电线电缆	WDZ-YJY-4*25+1*16mm ²	m	119.61	106.13	13%	
106	电线电缆	WDZA-YJY-3*70+2*35mm ²	m	287.78	255.34	13%	
107	电线电缆	WDZA-YJY-4*150+1*70mm ²	m	672.62	596.81	13%	
108	电线电缆	WDZA-YJY-4*240+1*120mm ²	m	1102.96	978.65	13%	
109	电线电缆	FZ-WDZA-YJY-4*185+1*95mm ²	m	923.70	819.59	13%	
110	电线电缆	RTXMY-5*16mm ²	m	104.74	92.93	13%	
111	电线电缆	RTXMY-4*35+1*16mm ²	m	189.94	168.53	13%	
112	电线电缆	RTXMY-4*50+1*25mm ²	m	277.39	246.13	13%	
113	电线电缆	RTXMY-3*120+2*70mm ²	m	601.00	533.26	13%	
114	电线电缆	YFD-RTXMY-3*6mm ²	m	32.78	29.09	13%	
115	电线电缆	YFD-RTXMY-5*10mm ²	m	80.35	71.29	13%	
116	电线电缆	YFD-RTXMY-5*6mm ²	m	49.74	44.13	13%	
117	电线电缆	YFD-RTXMY-5*16mm ²	m	117.88	104.59	13%	
118	电线电缆	YFD-WDZC-YJV-4*25+1*16	m	149.39	132.55	13%	
119	电线电缆	YFD-WDZC-YJV-4*35+1*16	m	199.46	176.98	13%	
120	电线电缆	YFD-WDZC-YJV-4*50+1*25	m	273.33	242.52	13%	
121	电线电缆	YFD-WDZC-YJV-4*70+1*35	m	388.79	344.97	13%	
122	电线电缆	YFD-WDZC-YJV-4*95+1*50	m	531.90	471.95	13%	
123	电线电缆	YFD-RTXMY-4*35+1*16mm ²	m	214.37	190.21	13%	
124	电线电缆	YFD-RTXMY-4*50+1*25mm ²	m	300.75	266.85	13%	
125	电线电缆	YFD-WDZC-YJV-4*120+1*70	m	687.34	609.87	13%	
126	电线电缆	NG-A-3*25+2*16mm ²	m	154.32	136.93	13%	
127	电线电缆	NG-A-3*50+2*25mm ²	m	264.88	235.03	13%	
128	电线电缆	RTXMY-5*4mm ²	m	32.42	28.77	13%	
129	电线电缆	RTXMY-5*10mm ²	m	70.95	62.95	13%	
130	电线电缆	RTXMY-4*25+1*16mm ²	m	145.92	129.47	13%	

序号	材料名称	规格	计量单位	含税价格(元)	除税价格(元)	增值税率	备注
131	电线电缆	RTXMY-5*25mm ²	m	164.03	145.54	13%	
132	电线电缆	RTXMY-3*35+2*16mm ²	m	169.00	149.95	13%	
133	电线电缆	RTXMY-3*70+2*35mm ²	m	346.03	307.03	13%	
134	电线电缆	RTXMY-4*120+1*70mm ²	m	657.72	583.59	13%	
135	电线电缆	RTXMY-4*150+1*95mm ²	m	802.87	712.38	13%	
136	电线电缆	RTXMY-4*240+1*120mm ²	m	1260.99	1118.86	13%	
137	电线电缆	RTXMY-3*240+2*120mm ²	m	1121.46	995.06	13%	
138	电线电缆	BTTRZ-5×6	m	96.34	85.48	13%	
139	电线电缆	BTTZ-1×16	m	45.62	40.48	13%	
140	电线电缆	BTTZ-1×35	m	74.36	65.98	13%	
141	电线电缆	BTTZ-1×50	m	94.25	83.63	13%	
142	电线电缆	BTTZ-1×70	m	138.55	122.93	13%	
143	电线电缆	BTTZ-1×120	m	207.37	184.00	13%	
144	电线电缆	BTTRZ-4×185+1×95	m	1214.82	1077.90	13%	
145	电线电缆	ZCN-YJV-3×120+E70	m	463.02	410.83	13%	
146	电线电缆	ZCN-YJV-3×150+E70	m	552.24	490.00	13%	
147	电线电缆	ZCN-YJV-4×240+1×120	m	1121.09	994.73	13%	
148	电线电缆	ZC-YJV-3×70+E35	m	258.35	229.23	13%	
149	电线电缆	WDZA-KVV-7×1.5	m	13.14	11.66	13%	
150	电线电缆	WDZA-KYJY-3×1.5	m	8.45	7.50	13%	
151	电线电缆	WDZA-KYJY-4×1.5	m	10.78	9.56	13%	
152	电线电缆	WDZA-YJY-4×16	m	75.11	66.64	13%	
153	电线电缆	WDZA-YJY-4×70+1×35	m	340.08	301.75	13%	
154	电线电缆	WDZA-YJY-4×95+1×50	m	465.15	412.72	13%	
155	电线电缆	ZC-YJV-4×120	m	490.59	435.30	13%	

序号	材料名称	规格	计量单位	含税价格(元)	除税价格(元)	增值税率	备注
156	电线电缆	ZC-YJV-4×150	m	604.00	535.92	13%	
157	电线电缆	ZC-YJV-4×185	m	752.52	667.70	13%	
158	电线电缆	ZC-YJV-4×25+E16	m	130.92	116.16	13%	
159	电线电缆	ZC-YJV-4×95	m	396.77	352.05	13%	
160	电线电缆	WDZCN-YJY-4×185+1×95	m	849.88	754.09	13%	
161	电线电缆	WDZB-BYJ-10	m	13.53	12.01	13%	
162	电线电缆	WDZB-BYJ-25	m	32.65	28.97	13%	
163	网线	超五类	m	3.40	3.02	13%	
164	网线	三类	m	2.21	1.96	13%	
十四、其他							
1	汽油	92#	kg	10.73	9.52	13%	1公升=0.725kg
2	柴油	0#	kg	8.91	7.91	13%	1公升=0.835kg
3	水		m ³	3.55	3.45	3%	
4	电		kw.h	0.94	0.83	13%	
5	汽油	95#	kg	11.24	9.97	13%	1公升=0.737kg
6	石油沥青	70#	kg	4.08	3.62	13%	
7	玻璃胶	300ml	支	12.00	10.65	13%	
8	镀锌铁丝	22#	kg	6.60	5.86	13%	
9	玻纤网格布		m ²	1.78	1.58	13%	
10	钢板网(钢丝网)	0.5mm	m ²	4.18	3.71	13%	墙与柱梁交界处
11	钢板网(钢丝网)	0.9mm	m ²	7.55	6.70	13%	普通

盐城市 2024 年 7 月建设工程材料市场参考价

序号	材料名称	规格	计量单位	含税价格(元)	增值税率	品牌	备注
一、水泥制品							
1	预应力砼实心方桩 (抗压)	300A-C60	m	151.00	13%		
2		300B-C60	m	159.00	13%		
3		350A-C60	m	198.00	13%		
4		350B-C60	m	210.00	13%		
5		400A-C60	m	245.00	13%		
6		400B-C60	m	258.00	13%		
7		500A-C60	m	376.00	13%		
8		500B-C60	m	391.00	13%		
9		550A-C60	m	447.00	13%		
10		550B-C60	m	479.00	13%		
11	预应力砼实心方桩(抗拔)	300A-C60	m	164.00	13%		
12		300B-C60	m	168.00	13%		
13		350A-C60	m	209.00	13%		
14		350B-C60	m	222.00	13%		
15		400A-C60	m	254.00	13%		
16		400B-C60	m	270.00	13%		
17		500A-C60	m	392.00	13%		
18		500B-C60	m	406.00	13%		
19		550A-C60	m	462.00	13%		
20		550B-C60	m	502.00	13%		

序号	材料名称	规格	计量单位	含税价格(元)	增值税率	品牌	备注
21	预应力高强砼矩形支护桩	SPR375×500×200	m	392.00	13%		
22		SPR450×600×250	m	498.00	13%		
23		SPR525×700×300	m	597.00	13%		
24		CSPR450×600×250	m	548.00	13%		
25		CSPR525×700×300	m	635.00	13%		
26	预应力砼抗拔管桩	C80NGBZ-A400(95)	m	203.00	13%		
27		C80NGBZ-AB400(95)	m	212.00	13%		
28		C80NGBZ-A500(100)	m	244.00	13%		
29		C80NGBZ-AB500(100)	m	247.00	13%		
30		C80NGBZ-A500(120)	m	274.00	13%		
31		C80NGBZ-AB500(120)	m	283.00	13%		
32		C80NGBZ-A600(110)	m	323.00	13%		
33		C80NGBZ-AB600(110)	m	329.00	13%		
34		C80NGBZ-A600(130)	m	355.00	13%		
35		C80NGBZ-AB600(130)	m	363.00	13%		
二、铝合金门窗							
1	铝合金地弹门		m ²	430.00	13%		综合单价(含安装费)
2	铝合金推拉门		m ²	370.00	13%		综合单价(含安装费)
3	铝合金推拉窗	90系列	m ²	320.00	13%		综合单价(含安装费)
4	铝合金百叶窗(有框)		m ²	345.00	13%		综合单价(含安装费)
5	塑钢推拉窗	88系列双玻(5+9A+5钢化)	m ²	380.00	13%		综合单价(含安装费)
6	塑钢推拉窗	88系列双玻(5+12A+5钢化)	m ²	385.00	13%		综合单价(含安装费)
7	塑钢推拉窗	88系列双玻(6+12A+6钢化)	m ²	405.00	13%		综合单价(含安装费)
8	塑钢推拉窗	88系列双玻(6+12A+6钢化low-e)	m ²	475.00	13%		综合单价(含安装费)
9	断桥隔热铝合金窗	80系列low-e玻璃(5+12A+5钢化)	m ²	625.00	13%		综合单价(含安装费)

序号	材料名称	规格	计量单位	含税价格(元)	增值税率	品牌	备注
10	断桥隔热铝合金平开门	80系列low-e玻璃(5+12A+5钢化)	m ²	705.00	13%		综合单价(含安装费)
11	断桥隔热铝合金地弹簧门	100系列low-e玻璃(6+12A+钢化)	m ²	735.00	13%		综合单价(含安装费)
12	断桥隔热铝合金平开窗	70系列low-e玻璃(6高透光+12A+6透明钢化玻璃)	m ²	755.00	13%		综合单价(含安装费)
13	断桥隔热铝合金平开窗	70系列low-e玻璃(6高透光+12氩气+6透明钢化玻璃)	m ²	805.00	13%		综合单价(含安装费)
14	断桥隔热铝合金推拉窗	90系列low-e玻璃(6+12A+6钢化)	m ²	695.00	13%		综合单价(含安装费)
15	断桥隔热铝合金推拉窗	86系列low-e玻璃(6+12A+6钢化)	m ²	665.00	13%		综合单价(含安装费)
16	铝合金卷帘门(含卷帘罩)	壁厚1.2mm	m ²	285.00	13%		综合单价(含安装费)
备注: 铝合金窗价格中未考虑附框价格							
三、安装器材							
1	一位双控荧光开关	WT-58	只	10.59	13%		
2	二位双控荧光开关	WT-58	只	16.55	13%		
3	三位双控荧光开关	WT-58	只	30.52	13%		
4	四位双控荧光开关	WT-58	只	32.34	13%		
5	一位三极插座	WT-58	只	11.54	13%		
6	一位二、三极插座	WT-58	只	12.20	13%		
7	一位双控荧光开关带三极插座(10A)	WT-58	只	14.47	13%		
8	一位双控荧光开关带三极插座(16A)	WT-58	只	23.37	13%		
9	一位双控荧光开关带二、三极插座	WT-58	只	23.27	13%		
10	一位三相四线插座	WT-58	只	33.29	13%		
11	一位电话插座	WT-58	只	14.09	13%		
12	一位八芯信息插座	WT-58	只	34.80	13%		

序号	材料名称	规格	计量单位	含税价格(元)	增值税率	品牌	备注
13	一位电视插座	WT-58	只	14.09	13%		
14	触摸延时开关	WT-58	只	51.07	13%		
15	声(光)控延时开关	WT-58	只	53.71	13%		
16	一位调光开关(可断开)	WT-58	只	40.20	13%		
17	一位调速开关(可断开)	WT-58	只	40.20	13%		
18	插卡取电节能开关	WT-58	只	148.92	13%		
19	二位二极插座	WT-58	只	11.54	13%		
20	一位二极带多功能插座	WT-58	只	17.21	13%		
21	一位双控荧光开关带二极插座	WT-58	只	12.77	13%		
22	二位八芯信息插座	WT-58	只	64.78	13%		
23	单控延时开关带消防接口	WT-58	只	82.60	13%		
24	单控声光开关带消防接口	WT-58	只	95.50	13%		
25	一位门铃荧光开关	WT-58	只	10.21	13%		
26	一位双控荧光开关	PRODN-1	只	27.52	13%		
27	二位双控荧光开关	PRODN-1	只	42.27	13%		
28	三位双控荧光开关	PRODN-1	只	55.90	13%		
29	四位双控荧光开关	PRODN-1	只	71.40	13%		
30	一位三极插座(10A)	PRODN-1	只	28.38	13%		
31	一位三极插座(16A)	PRODN-1	只	34.05	13%		
32	一位二、三极插座	PRODN-1	只	31.30	13%		
33	一位双控荧光开关带三极插座(10A)	PRODN-1	只	45.87	13%		

序号	材料名称	规格	计量单位	含税价格(元)	增值税率	品牌	备注
34	一联单控开关	WT-28	只	6.95	13%		
35	一联双控开关	WT-28	只	8.15	13%		
36	二联单控开关	WT-28	只	9.73	13%		
37	二联双控开关	WT-28	只	10.83	13%		
38	三联单控开关	WT-28	只	13.41	13%		
39	一联三极插座10A	WT-28	只	8.45	13%		
40	一联三极插座16A	WT-28	只	9.44	13%		
41	一联二、三极插座	WT-28	只	11.92	13%		
42	一联单控开关带三极插座	WT-28	只	10.72	13%		
43	一联单控开关带二、三极插座	WT-28	只	15.00	13%		
44	触摸延时带强切功能开关	WT-28	只	64.31	13%		
45	A型集中电源壁式消防楼层标志灯	LED 3W A类(36V)	套	126.50	13%		
46	A型集中电源壁式消防应急安全出口标志灯	LED 3W A类(36V)	套	122.60	13%		
47	A型集中电源壁式消防应急疏散出口标志灯	LED 3W A类(36V)	套	124.80	13%		
48	A型集中电源壁式消防应急疏散方向标志灯	LED 3W A类(36V)	套	121.90	13%		
49	A型集中电源壁式消防应急照明灯	LED 3W A类(36V)	套	156.70	13%		含壁挂支架
50	A型集中电源消防应急吸顶灯	LED 3W A类(36V)	套	130.20	13%		
51	A型应急照明配电箱		台	3200.00	13%		不含电源蓄电池组
52	集中电源蓄电池组	1000W	套	10500.00	13%		
53	天棚座节能灯	18W	套	155.04	13%		

序号	材料名称	规格	计量单位	含税价格(元)	增值税率	品牌	备注
54	格栅灯	600×6003×8W	套	270.30	13%		
55	带应急圆盘吸顶灯	28W	套	113.22	13%		
56	带应急圆盘吸顶灯	18W	套	108.12	13%		
57	应急筒灯	12W	套	124.44	13%		
58	双管日光灯	40W	套	46.36	13%		
59	消防应急电源	TS-D-0.5KVA	台	8950.00	13%		
60	应急照明分配电装置	TS-FP-6206	台	4790.00	13%		
61	回路电箱	PZ30-30-1.0	只	147.90	13%		
62	小型断路器	FTB2G-40-63A/2P	只	68.54	13%		
63	小型断路器	FTB2G-10-32A/3P	只	110.28	13%		
64	小型断路器	FTB2G-32A/2P	只	56.10	13%		
65	小型断路器	FTB2G-10-32A/4P	只	150.86	13%		
66	小型断路器	FTB2G-40-63A/4P	只	166.46	13%		
67	小型断路器	FTB2G-10-32A/3P(D)	只	120.69	13%		
68	小型断路器	FTB2G-40-63A/3P(D)	只	148.78	13%		
69	小型断路器	FTB2G-10-32A/4P(D)	只	165.42	13%		
70	小型断路器	FTB2G-40-63A/4P(D)	只	188.31	13%		
71	漏电断路器	FTB2CLE-10-32A/2P	只	124.85	13%		
72	漏电断路器	FTB2CLE-10-32A/3P	只	213.28	13%		
73	漏电断路器	FTB2CLE-10-32A/4P	只	243.45	13%		
74	漏电断路器	FTB2CLE-40-63A/2P	只	139.41	13%		
75	漏电断路器	FTB2CLE-40-63A/3P	只	243.45	13%		

序号	材料名称	规格	计量单位	含税价格(元)	增值税率	品牌	备注
76	漏电断路器	FTB2CLE-40-63A/4P	只	267.38	13%		
77	小型断路器	FTM10-10-20A	只	43.33	13%		
78	小型断路器	FTM10-25-32A	只	45.72	13%		
79	小型断路器	FTM10L-10-20A	只	99.96	13%		
80	小型断路器	FTM10L-25-32A	只	95.64	13%		
81	小型断路器	FTB2G-80-100/2P	只	233.05	13%		
82	小型断路器	FTB2G-80-100/3P	只	344.37	13%		
83	小型断路器	FTB2G-80-100/4P	只	459.86	13%		
84	隔离开关	FTG11-32-100/2P	只	48.96	13%		
85	隔离开关	FTG11-32-100/3P	只	75.84	13%		
86	电涌保护器	FTY-20-40/2P	只	591.60	13%		
87	电涌保护器	FTY-60A/4P	只	1061.21	13%		
88	塑壳断路器	FTm ² -20-63A/3300	只	430.73	13%		
89	塑壳断路器	FTm ² -80-160A/3300	只	622.16	13%		
90	塑壳断路器	FTm ² -180-250A/3300	只	885.38	13%		
91	塑壳断路器	FTm ² -315-400A/3300	只	1446.16	13%		
92	塑壳断路器	FTm ² -20-63A/4300	只	629.44	13%		
93	塑壳断路器	FTm ² -80-160A/4300	只	673.14	13%		
94	塑壳断路器	FTm ² -180-250A/4300	只	1300.50	13%		
95	塑壳断路器	FTm ² -315-400A/4300	只	2174.44	13%		

序号	材料名称	规格	计量单位	含税价格(元)	增值 税率	品牌	备注
96	塑壳断电断路器	FTm ² L-20-63A/3300	只	1279.69	13%		
97	塑壳断电断路器	FTm ² L-80-160A/3300	只	1394.14	13%		
98	塑壳断电断路器	FTm ² L-180-250A/3300	只	1727.06	13%		
99	塑壳断电断路器		只	2247.26	13%		
100	塑壳断电断路器		只	2486.56	13%		
101	塑壳断电断路器		只	2975.54	13%		
102	塑壳断电断路器		只	3662.21	13%		
103	单管防爆日光灯	1.2m, 18W	套	133.00	13%		
四、松木桩							
1	松木桩	长3m, 梢径 Φ100mm	根	49.00	13%		
2	松木桩	长3m, 梢径 Φ120mm	根	71.00	13%		
3	松木桩	长3m, 梢径 Φ140mm	根	92.00	13%		
4	松木桩	长4m, 梢径 Φ100mm	根	67.00	13%		
5	松木桩	长4m, 梢径 Φ120mm	根	91.00	13%		
6	松木桩	长4m, 梢径 Φ140mm	根	124.00	13%		
7	松木桩	长5m, 梢径 Φ100mm	根	88.00	13%		
8	松木桩	长5m, 梢径 Φ120mm	根	123.00	13%		
9	松木桩	长5m, 梢径 Φ140mm	根	165.00	13%		

序号	材料名称	规格	计量单位	含税价格(元)	增值 税率	品牌	备注
五、石材类							
1	石岛红	60mm厚粗凿面	m ²	205.00	13%		
2	黄锈石	60mm厚荔枝面	m ²	195.00	13%		
3	珍珠黑	2.5cm 一级	m ²	210.00	13%		
4	中国绿	2.5mm二级	m ²	175.00	13%		
5	老石板	120mm老石板	m ²	390.00	13%		
6	老石板	80mm厚粗凿面	m ²	260.00	13%		
7	沙漠棕	80mm厚荔枝面	m ²	215.00	13%		
8	沙漠棕	80mm厚粗凿面	m ²	245.00	13%		
9	芝麻灰	30mm厚火烧面	m ²	160.00	13%		
10	芝麻灰	60mm厚荔枝面	m ²	185.00	13%		
11	芝麻灰	60mm厚精凿面	m ²	215.00	13%		
12	芝麻灰	60mm厚拉丝面	m ²	220.00	13%		
13	芝麻灰	100mm厚自然面	m ²	300.00	13%		
14	芝麻白	30mm厚火烧面	m ²	160.00	13%		
15	五莲花	2.5cm	m ²	120.00	13%		
16	芝麻黑	30mm厚火烧面	m ²	220.00	13%		
17	芝麻黑	80mm荔枝面	m ²	215.00	13%		

序号	材料名称	规格	计量单位	含税价格(元)	增值 税率	品牌	备注
18	芝麻黑	100mm厚粗凿面	m ²	295.00	13%		
19	中国红	2.5cm	m ²	190.00	13%		
20	中国黑	30mm厚磨光面	m ²	320.00	13%		
21	大花绿	2cm	m ²	370.00	13%		
22	黄金麻	30mm厚荔枝面	m ²	230.00	13%		
23	济南青	30mm厚机切面	m ²	250.00	13%		
24	蒙古黑	2.5cm	m ²	255.00	13%		
25	白麻	2.5cm	m ²	160.00	13%		
26	枫叶红	2.5cm	m ²	215.00	13%		
27	米黄	2cm	m ²	215.00	13%		
六、装饰材料							
1	阻燃胶合板	2440×1220×15	张	161.00	13%		
2	阻燃胶合板	2440×1220×12	张	149.00	13%		
3	阻燃胶合板	2440×1220×9	张	130.00	13%		
4	吊顶轻钢龙骨	DU60×27×1.2	m	11.22	13%		
5	吊顶轻钢龙骨	DU50×19×0.5	m	4.57	13%		
6	吊顶轻钢龙骨	DU38×12×1.0	m	4.52	13%		
7	隔墙轻钢龙骨	QU75×50×0.6	m	11.59	13%		
8	隔墙轻钢龙骨	QU75×35×0.6	m	9.60	13%		
9	吊顶边龙骨	22×20×30	m	3.57	13%		
10	卡式轻钢龙骨	20×34×0.6	m	6.75	13%		

序号	材料名称	规格	计量单位	含税价格(元)	增值 税率	品牌	备注
七、特种砂浆							
1	普通防水砂浆	DWM15P6	t	600.00	13%		
2	普通防水砂浆	DWM20P6	t	615.00	13%		
3	聚合物防裂砂浆		t	1070.00	13%		
4	水泥基无机保温砂浆		m ³	950.00	13%		

上述刊登材料以“国际”为准，无“国际”参照“行标”执行，材料价格单位均为“元”；
本期信息价格采编时间周期2024年7月1日-2024年7月31日。

2024年7月盐城市绿色建材厂商价

序号	材料名称	规格	计量单位	含税价格(元)	增值 税率	品牌	备注
1	蒸压钢筋陶粒混凝土轻质墙板	100mm厚	m ²	140.00	13%		含税 不含安装费
2	蒸压钢筋陶粒混凝土轻质墙板	200mm厚	m ²	235.00	13%		

盐城市2024年7月建设工程材料厂商报价

序号	材料名称	规格	计量单位	含税价格(元)	增值 税率	品牌	备注
一、保温板、保温砖及其它							
1	HF复合装饰一体板	50mm厚	m ²	485.00	13%		此价格仅 供建材采 购参考
2	HFS保温与结构一体化(免拆模板)	50mm厚	m ²	140.00	13%		
3	HFS保温与结构一体化(大模内置)	50mm厚	m ²	120.00	13%		
4	HFS专用保温钉	100mm	个	3.00	13%		
5	HFPC 装配式保温反打	50mm厚	m ²	220.00	13%		
6	HF硅微粉不燃保温板(A级)	145-160kg/m ³	m ³	1800.00	13%		
7	HF专用粘结、抹面砂浆	25kg	T	2500.00	13%		
价格提供单位：江苏艾菲特环保材料有限公司							
1	防水型石膏实心条板	100mm厚	m ²	80.00	13%		此价格仅 供建材采 购参考
2	防水型石膏实心条板	200mm厚	m ²	170.00	13%		
价格提供单位：江苏格构装配式房屋构件有限公司							
1	欧赛姆石 (湿法仿石路面砖)	800*400*45mm	元/m ²	280.00	13%	欧赛姆	此价格仅 供建材采 购参考
2	欧赛姆石 (湿法仿石路面砖)	1200*600*55mm	元/m ²	300.00	13%		
3	欧赛姆侧平石 (湿法仿石异型圆弧)	1000*150*350mm	元/m	625.00	13%		
4	欧赛姆精雕砖 (湿法仿石材雕刻)	1000*150*350mm	元/m	1200.00	13%		
5	欧赛姆精雕砖 (湿法仿石材雕刻)	1500*180*400mm	元/m	2500.00	13%		
6	欧赛姆精雕砖(湿法仿石材雕刻)	2000*210*450mm	元/m	3000.00	13%		
7	欧赛姆地雕(湿法仿石材雕刻)	600*600*60mm	块	600.00	13%		
8	欧赛姆路缘石(湿法仿石材)	1000*350*150mm	块	250.00	13%		
价格提供单位：盐城市荣立新型建材有限公司							
1	ZPTD1免拆底模楼承板	ZPTD1-80-0808	m ²	145.00	13%		此价格仅 供建材采 购参考
2	ZPTD2免拆复合底模楼承	ZPTD2-80-0808	m ²	205.00	13%		

序号	材料名称	规格	计量单位	含税价格(元)	增值 税率	品牌	备注		
3	ZPTD2免拆复合底模楼承板	ZPTD2-80-1010	m ²	220.00	13%	中配 建筑	此价格仅 供建材采 购参考		
4	ZPTD3免拆复合底模楼承板	ZPTD3-80-0808 (保温隔声层 20mm 厚)	m ²	275.00	13%				
5	ZPTD3免拆复合底模楼承板	ZPTD3-80-0808 (保温隔声层 25mm 厚)	m ²	295.00	13%				
6	SYTD1免拆底模楼承板	SYTD1-80-0808	m ²	135.00	13%				
7	SYTD2免拆复合底模楼承板	SYTD2-80-0808	m ²	190.00	13%				
8	SYTD2免拆复合底模楼承板	SYTD2-80-1010	m ²	200.00	13%				
9	SYTD3免拆复合底模楼承板	SYTD3-80-0808 (保温隔声层 20mm 厚)	m ²	260.00	13%				
10	SYTD3免拆复合底模楼承板	SYTD3-80-0808 (保温隔声层 25mm 厚)	m ²	280.00	13%				
价格提供单位：盐城中配建筑科技有限公司									
二、砂浆									
1	石膏轻质抹灰	F型	T	1620.00	13%	金凯	此价格仅 供建材采 购参考		
2	石膏重质抹灰	B型	T	1580.00	13%				
3	轻质面层抹灰石膏(干混)	L型	T	1300.00	13%				
4	轻质底层抹灰石膏(干混)	L型	m ³	1450.00	13%				
5	石膏基无机保温砂浆(干混)	SGF-W1	m ³	1600.00	13%				
价格提供单位：盐城金凯新型建材科技有限公司									
1	预拌砂浆(砌筑)	WMM5散装	t	415.00	13%	铭钰	此价格仅 供建材采 购参考		
2	预拌砂浆(砌筑)	WMM7.5散装	t	420.00	13%				
3	预拌砂浆(砌筑)	WMM10散装	t	430.00	13%				
4	预拌砂浆(抹灰)	WPM10散装	t	440.00	13%				

序号	材料名称	规格	计量单位	含税价格(元)	增值 税率	品牌	备注
5	预拌砂浆(抹灰)	WPM15散装	t	450.00	13%	铭钰	此价格仅 供建材采 购参考
6	预拌砂浆(地面)	WSM15散装	t	448.00	13%		
7	预拌砂浆(地面)	WSM20散装	t	458.00	13%		
8	预拌砂浆(地面)	WSM25散装	t	468.00	13%		
价格提供单位:盐城市铭钰新型环境建材有限公司							
三、防水卷材							
1	自粘改性沥青聚酯胎防水卷材	II型 -25℃/1.5mm	m ²	50.00	13%	雨虹	此价格仅 供建材采 购参考
2	聚合物改性沥青耐根穿刺防水卷材(化学阻根)	-25℃ /4.0mm	m ²	130.00	13%		
		I型 -20℃ /3.0mm	m ²	58.00	13%		
3	SBS改性沥青防水卷材聚酯胎	I型 -20℃ /4.0mm	m ²	69.00	13%		
4	预铺反粘聚合物改性沥青防水卷材	II型 -25℃ /3.0mm	m ²	62.00	13%		
5	PMT热塑性聚烯烃(TPO)防水卷材	增强1.8mm厚TPO P类 GB27789-2011、GB/T35468-2017	m ²	138.00	13%		
6	特种非固化橡胶沥青防水涂料	I型 /20kg/桶	kg	32.00	13%		
7	单组份聚氨酯防水涂料	I型 /20kg/桶	kg	23.00	13%		
8	高粘抗滑橡胶沥青防水涂料	BH2 /50kg/桶	kg	34.00	13%		
9	屋面丙烯酸高弹防水涂料	HCA-108	桶	30.00	13%		
10	聚合物水泥防水涂料	JSA-101	组/KG	38.00	13%		
价格提供单位:北京东方雨虹防水技术股份有限公司							
1	TPZ高分子膜基防水卷材	1.2mm	m ²	62.00	13%	大禹	此价格仅 供建材采 购参考
		1.5mm	m ²	66.00	13%		
		2.0mm	m ²	71.00	13%		

序号	材料名称	规格	计量单位	含税价格(元)	增值 税率	品牌	备注
2	TPZ高分子膜基耐根穿刺防水卷材	2.0mm	m ²	80.00	13%	大禹	此价格仅 供建材采 购参考
3	TPZ纤维增强型预铺/湿铺防水卷	1.5mm	m ²	67.00	13%		
4	TSR改性沥青聚乙烯胎防水卷材	3.0mm	m ²	65.00	13%		
		4.0mm	m ²	68.00	13%		
5	TSR改性沥青聚乙烯胎耐根穿刺防水卷材	4.0mm	m ²	75.00	13%		
6	TSR(超级)自粘改性沥青聚乙烯胎防水卷材	2.0mm	m ²	43.00	13%		
		3.0mm	m ²	45.00	13%		
		4.0mm	m ²	81.00	13%		
7	TSR聚乙烯胎预铺增强型防水卷材	TSR 4 砂	m ²	55.00	13%		
8	TSR三胎基预铺增强型防水卷材	TSR 4 (砂)	m ²	85.00	13%		
9	TSR双胎基预铺增强型防水卷材	TSR 4 (双胎基砂)	m ²	68.00	13%		
价格提供单位:辽宁大禹防水科技发展有限公司							
1	优质真石漆	35KG/桶	元/kg	6.00	13%	三棵树	此价格仅 供建材采 购参考
2	无机涂料	27KG/桶	元/kg	25.60	13%		
3	天彩石漆(水包沙)	24KG/桶	元/kg	32.60	13%		
4	高耐候耐水彩石漆(水包水)	20KG/桶	元/kg	38.60	13%		
5	磨石地坪漆清漆	20KG/桶	元/kg	86.60	13%		
6	磨石地坪漆中层漆	20KG/桶	元/kg	108.60	13%		
7	彩砂自流平地坪漆	24KG/桶	元/kg	100.00	13%		
8	无溶剂环氧防静电地坪漆	20KG/桶	元/kg	104.00	13%		
9	无溶剂环氧导静电地坪漆	20KG/桶	元/kg	116.00	13%		
10	无溶剂环氧超耐磨地坪漆	20KG/桶	元/kg	154.50	13%		
价格提供单位:福建三棵树建筑材料有限公司							

序号	材料名称	规格	计量单位	含税价格(元)	增值 税率	品牌	备注
1	岩棉板	600-1200	KG	5.00	13%	三棵树	此价格仅 供建材采 购参考
2	岩棉条	宽幅10cm/15cm	KG	6.00	13%		
3	聚苯板	600-1200	m ³	400.00	13%		
4	石墨聚苯板	600-1200	m ³	600.00	13%		
5	保温装饰一体板 (3cm岩棉条)	1220-2440	m ²	150.00	13%		
6	保温装饰一体板 (3cm聚苯板)	1220-2440	m ²	130.00	13%		
7	保温装饰一体板 (3cm石墨聚苯板)	1220-2440	m ²	140.00	13%		
8	保温装饰一体板 (3cm热固改性A级聚苯板)	1220-2440	m ²	155.00	13%		
9	内保温高料	25KG/袋	kg	3.50	13%		
10	隔热中涂	9kg/桶	kg	66.00	13%		
价格提供单位: 三棵树(上海)建筑材料有限公司							
1	SGW500弹性体(SBS)改性 沥青防水卷材	SBS I PY 3mm	元/m ²	34.00	13%	三棵树	此价格仅 供建材采 购参考
		SBS I PY4mm	元/m ²	37.00	13%		
2	SGW500弹性体(SBS)改性 沥青防水卷材	SBS II PY 3mm	元/m ²	44.00	13%		
		SBS II PY4mm	元/m ²	48.00	13%		
3	SGW510SBS高聚物耐根穿刺 防水卷材	II 4mm 化学阻根	元/m ²	63.00	13%		
4	SGW603湿铺高分子膜基防水 卷材	复合膜 H类 1.5mm	元/m ²	33.00	13%		
		复合膜 H类2.0mm	元/m ²	38.00	13%		
5	SGW806热塑性聚烯烃(TPO) 防水卷材	外露 H 1.2mm	元/m ²	64.00	13%		
		外露1.5mm	元/m ²	76.00	13%		
		外露1.8mm	元/m ²	88.00	13%		

序号	材料名称	规格	计量单位	含税价格(元)	增值 税率	品牌	备注
6	SGW807热塑性聚烯烃(TPO) 防水卷材	外露 L 1.2mm	元/m ²	69.00	13%	三棵树	此价格仅 供建材采 购参考
		外露1.5mm	元/m ²	86.00	13%		
		外露1.8mm	元/m ²	93.00	13%		
7	SGW808热塑性聚烯烃(TPO) 防水卷材	外露 P 1.2mm	元/m ²	48.00	13%		
		外露1.5mm	元/kg	63.00	13%		
		外露1.8mm	元/kg	82.00	13%		
8	SGW102聚合物水泥防水涂料	II 型	元/kg	11.00	13%		
9	SGW230绿意净味植物油聚氨 酯防水涂料	单组份	元/kg	21.00	13%		
10	SGW700非固化橡胶沥青防水 涂料		元/kg	12.00	13%		
价格提供单位: 上海三棵树防水技术有限公司							
1	SJ-1A自愈型无机增殖防水剂	A型	kg	120.00	13%	佳固士	此价格仅 供建材采 购参考
2	无机抗渗修复型自愈合防水材料 (56d第二次抗渗压力比≥300%)		kg	156.00	13%		
3	抗裂增强型聚硅自愈合防水材料 (混凝土第二次抗渗压力比(56d) ≥260%; 裂缝降低系数≥80%)		kg	198.00	13%		
4	AE1000渗透结晶型高弹聚合物 改性沥青防水涂料		kg	39.80	13%		
5	ZJ-1丙烯酸盐灌浆堵漏材料		kg	37.25	13%		
6	ZJ-4超细裂缝专用注浆材料		kg	71.80	13%		
7	SJ-1B纳米铝硅酸盐抗渗裂增 强一体剂		kg	35.00	13%		
8	SK-2纳米硅离子浸透性改质剂 (防水抗渗)		kg	200.00	13%		
9	TW-40水性硅酸盐防结露涂料		kg	220.00	13%		
10	X13高强度抗碱修补剂		kg	27.00	13%		
价格提供单位: 苏州佳固士新材料科技有限公司							

序号	材料名称	规格	计量单位	含税价格(元)	增值 税率	品牌	备注
1	反应粘结型高分子湿铺防水卷材	1.5mm	m ²	55.00	13%	科顺	此价格仅 供建材采 购参考
2	压敏反应粘结型耐根穿刺高分子湿铺防水卷材	1.5mm	m ²	86.00	13%		
3	APF-2000W纤维增强型高分子湿铺防水卷材	1.5mm	m ²	42.00	13%		
4	预铺式丁基自粘高分子防水卷材	1.5mm	m ²	118.00	13%		
5	丁基自粘高分子防水卷材	1.5mm	m ²	116.00	13%		
6	LT-R400钢塑一体化复合防水屋面面板(融合瓦)	1.4mm	m ²	136.00	13%		
		2.4mm	m ²	186.00	13%		
7	抗流挂单组分聚氨酯防水涂料	I型25kg/桶	kg	45.00	13%		
8	仿生纤维防水砂浆	II型34kg/套	kg	35.00	13%		
9	1014高密度聚乙烯防排水保护板(自带土工布)+虹吸排水槽	1.0mm(厚)*14mm(凸台)	m ²	208.00	13%		

价格提供单位: 科顺防水科技股份有限公司

1	SCTTP融合瓦	1.4*1000*C	m ²	113.00	13%	苏彩	此价格仅 供建材采 购参考
2	SCTTP融合瓦	1.6*1000*C	m ²	121.00	13%		
3	SCTTP融合瓦	1.8*1000*C	m ²	129.00	13%		
4	SCTTP融合瓦	2.0*1000*C	m ²	137.00	13%		
5	SCTTP融合瓦	2.1*1000*C	m ²	141.00	13%		
6	SCTTP融合瓦	2.4*1000*C	m ²	153.00	13%		
7	SGGAP防腐钢塑板	0.7*1000*C	m ²	76.00	13%		
8	苏彩熔塑防腐板	0.65*1000*C	m ²	86.00	13%		
9	苏彩氟素板	0.7*1000*C	m ²	102.00	13%		
10	苏彩盐化板	0.57*1200*C	m ²	64.00	13%		

价格提供单位: 苏彩金属(江苏)有限公司

1	2.4mmTMP融合瓦	热塑性聚烯烃金属板2418-100/09	m ²	240	13%	凯伦	此价格仅 供建材采 购参考
---	-------------	----------------------	----------------	-----	-----	----	---------------------

价格提供单位: 江苏凯伦建材股份有限公司

序号	材料名称	规格	计量单位	含税价格(元)	增值 税率	品牌	备注
1	弹性体改性沥青化学耐根穿刺防水卷材	化学阻根 II型 4.0mm	m ²	60.00	13%	科顺	此价格仅 供建材采 购参考
2	高分子聚乙烯丙纶耐根穿刺防水卷材	物理阻根 0.7mm	m ²	25.00	13%		
3	弹性体改性沥青防水卷材	II型 4.0mm	m ²	40.00	13%		
4	快速反应粘高强度自粘防水卷材	H类 1.5	m ²	30.00	13%		
5	非沥青基高分子自粘胶膜防水卷材	预铺 1.2mm	m ²	50.00	13%		
6	热塑性聚烯烃(TPO)防水卷材	外漏 L类 1.5mm	m ²	70.00	13%		
7	非固化橡胶沥青防水涂料	/	kg	15.00	13%		
8	聚氨酯防水涂料	单组分	kg	20.00	13%		
9	聚合物水泥防水涂料	II型	kg	12.00	13%		
10	水泥基渗透结晶防水涂料	/	kg	13.00	13%		

价格提供单位: 宏源防水科技集团有限公司

四、安装器材

1	wincell赢胜防排烟专用玻璃棉	0.5小时耐火极限 48K50mm厚(耐水阻燃贴面)	m ²	80.00	13%	赢胜	此价格仅 供建材采 购参考
		1小时耐火极限 64K60mm厚(耐水阻燃贴面)	m ²	95.00	13%		
2	wincell赢胜防排烟专用陶瓷纤维板	1小时耐火极限 90K35mm厚(耐水阻燃贴面)	m ²	140.00	13%		
		1.5小时耐火极限 120K40mm厚(耐水阻燃贴面)	m ²	150.00	13%		
		2小时耐火极限 90K50mm厚(耐水阻燃贴面)	m ²	160.00	13%		
3	Wincell赢胜防排烟专用岩棉板	0.5小时耐火极限 80K40mm厚	m ²	140.00	13%		
		1小时耐火极限 100K50mm厚	m ²	160.00	13%		
		2小时耐火极限 140K60mm厚	m ²	180.00	13%		
4	Wincell W1赢胜通用 Class 1级	管材	m ³	2000.00	13%		
		板材	m ³	1950.00	13%		
		48k(含普通贴面)	m ³	850.00	13%		
5	Wincell WGS赢胜玻璃棉板	64k(含普通贴面)	m ³	1150.00	13%		
		48k(管径16-457)含普通贴面	m ³	1800.00	13%		
6	Wincell WGT赢胜玻璃棉管	64k(管径16-457)含普通贴面	m ³	1900.00	13%		

价格提供单位: 赢胜节能集团股份有限公司

序号	材料名称	规格	计量单位	含税价格(元)	增值 税率	品牌	备注
五、电线电缆							
1	电线	BV 2.5	米	2.83	13%	华美	此价格仅 供建材采 购参考
2	电线	BV 4	米	4.54	13%		
3	低烟无卤电线	WDZ-BYJ 2.5	米	2.91	13%		
4	低烟无卤电线	WDZ-BYJ 4	米	4.65	13%		
5	低压电力电缆	YJV 3×95+2×50	米	433.41	13%		
6	低压电力电缆	YJV 3×120+2×70	米	569.77	13%		
7	防火电缆	BTTZ 1*120	米	197.30	13%		
8	防火电缆	BTTZ 1*150	米	240.70	13%		
价格提供单位：无锡市华美电缆有限公司							
六、水泥制品							
1	抗拔异形管桩	T-PHC-B400-370-95	米	271.00	13%	天海	此价格仅 供建材采 购参考
2	抗拔异形管桩	T-PHC-C400-370-95	米	285.00	13%		
3	抗拔异形管桩	T-PHC-B500-460-100	米	323.00	13%		
4	抗拔异形管桩	T-PHC-C500-460-100	米	338.00	13%		
5	抗拔异形管桩	T-PHC-B500-460-110	米	362.00	13%		
6	抗拔异形管桩	T-PHC-C500-460-110	米	378.00	13%		
7	抗拔异形实心方桩	T-FZ-B350-270	米	305.00	13%		
8	抗拔异形实心方桩	T-FZ-B400-350	米	370.00	13%		
9	抗拔异形实心方桩	T-FZ-B450-370	米	486.00	13%		
10	抗拔异形实心方桩	T-FZ-B500-420	米	558.00	13%		
价格提供单位：江苏阜华桩业有限公司							

序号	材料名称	规格	计量单位	含税价格(元)	增值 税率	品牌	备注
1	耐腐抗拔实心方桩 (卡扣式机械连接)	YFZ-400B	米	398.00	13%	苏金鼎	此价格仅 供建材采 购参考
2	耐腐抗拔实心方桩 (卡扣式机械连接)	YFZ-450B	米	468.00	13%		
3	耐腐抗拔实心方桩 (卡扣式机械连接)	YFZ-500B	米	558.00	13%		
4	耐腐抗拔实心方桩 (卡扣式机械连接)	YFZ-550B	米	668.00	13%		
5	耐腐抗拔实心方桩 (卡扣式机械连接)	YFZ-600B	米	888.00	13%		
6	耐腐抗拔空心方桩	HKFZ-AB400(240)	米	330.00	13%		
7	耐腐抗拔空心方桩	HKFZ-AB400(220)	米	345.00	13%		
8	耐腐抗拔空心方桩	HKFZ-AB400(200)	米	355.00	13%		
9	耐腐抗拔空心方桩	HKFZ-AB500(310)	米	475.00	13%		
10	耐腐抗拔空心方桩	HKFZ-AB500(280)	米	495.00	13%		
价格提供单位：响水联创桩业有限公司							
七、钢筋							
1	热轧带肋高强钢筋	HRB600 Φ6	吨	5270.00	13%	马钢	此价格仅 供建材采 购参考
2	热轧带肋高强钢筋	HRB600 Φ8-10	吨	4870.00	13%		
3	热轧带肋高强钢筋	HRB600 Φ12-14	吨	4720.00	13%		
4	热轧带肋高强钢筋	HRB600E Φ16-22	吨	4600.00	13%		
5	热轧带肋高强钢筋	HRB600E Φ25-32	吨	4700.00	13%		
6	热轧带肋高强钢筋	HRB635 Φ6	吨	5570.00	13%		
7	热轧带肋高强钢筋	HRB635 Φ8-10	吨	5170.00	13%		
8	热轧带肋高强钢筋	HRB635 Φ12-14	吨	5020.00	13%		
9	热轧带肋高强钢筋	HRB635E Φ16-22	吨	4900.00	13%		
10	热轧带肋高强钢筋	HRB635E Φ25-32	吨	5000.00	13%		
价格提供单位：江苏同力金属制品有限公司							

序号	材料名称	规格	计量单位	含税价格(元)	增值 税率	品牌	备注
八、其它							
1	Pds防护虹吸排水系统		m ²	200.00	13%		
价格提供单位：南通沪望塑料科技发展有限公司							
1	暗杆手动双法兰闸阀(软密封)	Z45X-16Q DN100	台	957.00	13%	泉瓦	此价格仅 供建材采 购参考
2	暗杆手动双法兰闸阀(软密封)	Z45X-16Q DN150	台	1627.50	13%		
3	暗杆手动双法兰闸阀(软密封)	Z45X-16Q DN200	台	2637.00	13%		
4	暗杆手动双法兰闸阀(软密封)	Z45X-16Q DN300	台	5070.00	13%		
5	暗杆手动双法兰闸阀(软密封)	Z45X-16Q DN400	台	10145.00	13%		
6	橡胶瓣止回阀	H44X-16Q DN100	台	945.00	13%		
7	橡胶瓣止回阀	H44X-16Q DN150	台	1590.00	13%		
8	橡胶瓣止回阀	H44X-16Q DN200	台	3540.00	13%		
9	法兰蝶阀	D342X-16Q DN600	台	22500.00	13%		
10	法兰蝶阀	D342X-16Q DN800	台	37500.00	13%		
价格提供单位：泉瓦阀门有限公司							
1	黄铜手轮闸阀	DN15	只	36.00	13%	中和	此价格仅 供建材采 购参考
2		DN20	只	48.00	13%		
3		DN25	只	63.00	13%		
4	黄铜机械带锁闸阀	DN15	只	34.50	13%		
5		DN20	只	49.50	13%		
6		DN25	只	70.50	13%		
7	黄铜磁性带锁闸阀	DN15	只	51.00	13%		
8		DN20	只	69.00	13%		
9		DN25	只	70.50	13%		
10	黄铜卧式止回阀	DN15	只	28.80	13%		
价格提供单位：台州中和铜业股份有限公司							

东台市 2024年 7 月主要建筑安装材料信息价

序号	材料名称	规格	计量单位	价格(元)	备注
1	细砂		t	136.00	
2	中砂		t	163.00	
3	粗砂		t	173.00	
4	碎石		t	127.00	
5	生石灰		t	662.00	
6	石灰膏		m ³	469.00	
7	KP1砖	240 × 115 × 90	百块	87.00	
8	砼普通实心砖	240 × 115 × 53	百块	62.00	
9	砼小型空心砌块	190 × 190 × 90	m ³	348.00	
10	蒸压砂加气砼砌块	600 × 200 × 200 (B07 A5.0)	m ³	311.00	
11	普通硅酸盐水泥	32.5 袋装	t	315.00	
12	普通硅酸盐水泥	42.5 袋装	t	422.00	
13	商品混凝土	C15(泵送)	m ³	490.00	不含泵送费
14	商品混凝土	C20(泵送)	m ³	500.00	不含泵送费
15	商品混凝土	C25(泵送)	m ³	515.00	不含泵送费
16	商品混凝土	C30(泵送)	m ³	526.00	不含泵送费
17	商品混凝土	C35(泵送)	m ³	551.00	不含泵送费
18	商品混凝土	C40(泵送)	m ³	574.00	不含泵送费
19	商品混凝土	C50(泵送)	m ³	604.00	不含泵送费

序号	材料名称	规格	计量单位	价格(元)	备注
20	商品混凝土	C15(非泵送型号)	m ³	473.00	
21	商品混凝土	C20(非泵送型号)	m ³	488.00	
22	商品混凝土	C25(非泵送型号)	m ³	499.00	
23	商品混凝土	C30(非泵送型号)	m ³	510.00	
24	商品混凝土	C35(非泵送型号)	m ³	535.00	
25	预拌砂浆(砌筑)	DMM5散装	T	370.00	
26	预拌砂浆(砌筑)	DMM7.5散装	T	370.00	
27	预拌砂浆(砌筑)	DMM10散装	T	380.00	
28	预拌砂浆(抹灰)	DPM5.0散装	T	380.00	
29	预拌砂浆(抹灰)	DPM10散装	T	390.00	
30	预拌砂浆(抹灰)	DPM15散装	T	400.00	
31	预拌砂浆(抹灰)	DPM20散装	T	410.00	
32	预拌砂浆(地面)	DSM15散装	T	385.00	
33	预拌砂浆(地面)	DSM20散装	T	395.00	
34	周转成材		m ³	2301.00	
35	普通成材		m ³	2302.00	
36	硬木成材		m ³	2665.00	
37	复合木模板	18mm	m ²	48.00	
38	圆钢	综合	t	4274.00	
39	螺纹钢(热轧带肋钢筋)	综合(二级)	t	4154.00	
40	螺纹钢(热轧带肋钢筋)	6-8 HRB400(三级)	t	4224.00	
41	螺纹钢(热轧带肋钢筋)	10HRB400以上(三级)	t	3990.00	
42	热镀锌钢管		t	5275.00	综合价

备注:泵送商品混凝土泵送费由供需双方按市场价确定。

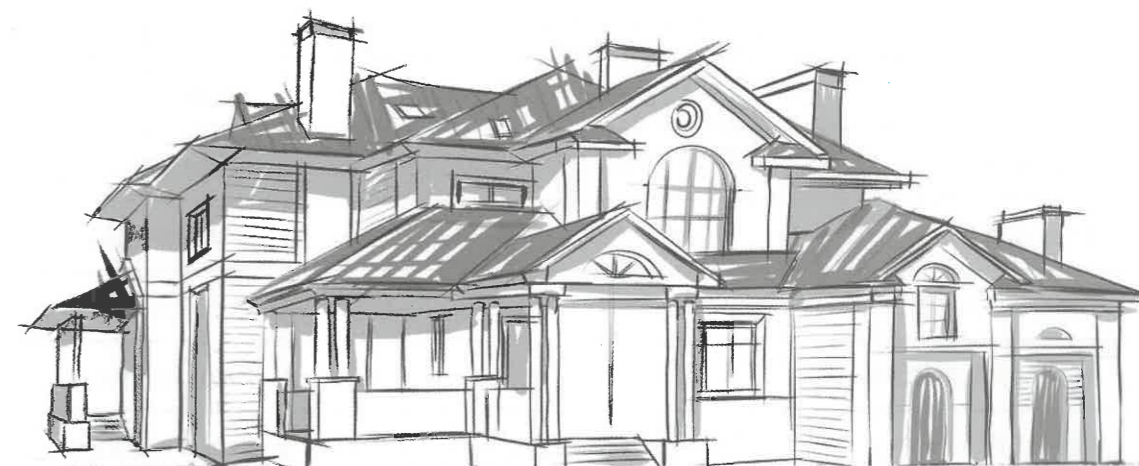
大丰区 2024 年 7 月主要建筑安装材料信息价

序号	材料名称	规格	计量单位	价格(元)	备注
1	中粗砂		T	163.00	
2	碎石		T	127.00	
3	石灰膏		m ³	280.00	
4	KPI砖	240×115×90	百块	80.00	
5	蒸压砂加气混凝土砌块	600×240×200 (A3.5B06)	m ³	320.00	A强度B干密度
6	淤泥烧结保温砖	200×95×90	百块	78.00	
7	碎砖		T	45.00	
8	砼普通实心砖	240×115×53	百块	56.00	
9	砼小型空心砌块	190×190×90	块	1.30	
10	砼多孔砖	240×115×90	块	0.90	
11	复合硅酸盐水泥	32.5散装	T	320.00	
12	复合硅酸盐水泥	32.5袋装	T	340.00	
13	普通硅酸盐水泥	42.5散装	T	400.00	
14	普通硅酸盐水泥	42.5袋装	T	420.00	
15	商品混凝土	C15(泵送型)	m ³	468.00	不含泵送费
16	商品混凝土	C20(泵送型)	m ³	478.00	不含泵送费
17	商品混凝土	C25(泵送型)	m ³	493.00	不含泵送费
18	商品混凝土	C30(泵送型)	m ³	508.00	不含泵送费
19	商品混凝土	C35(泵送型)	m ³	528.00	不含泵送费
20	商品混凝土	C40(泵送型)	m ³	548.00	不含泵送费

序号	材料名称	规格	计量单位	价格(元)	备注
21	商品混凝土	C45(泵送型)	m ³	573.00	不含泵送费
22	商品混凝土	C50(泵送型)	m ³	603.00	不含泵送费
23	预拌砂浆(砌筑)	DMM5散装	T	370.00	
24	预拌砂浆(砌筑)	DMM7.5散装	T	370.00	
25	预拌砂浆(砌筑)	DMM10散装	T	380.00	
26	预拌砂浆(抹灰)	DPM5.0散装	T	380.00	
27	预拌砂浆(抹灰)	DPM10散装	T	390.00	
28	预拌砂浆(抹灰)	DPM15散装	T	400.00	
29	预拌砂浆(抹灰)	DPM20散装	T	410.00	
30	预拌砂浆(地面)	DSM15散装	T	385.00	
31	预拌砂浆(地面)	DSM20散装	T	395.00	
32	周转成材		m ³	2520.00	
33	普通成材		m ³	2290.00	
34	复合木模板		m ²	45.00	
35	圆钢	综合	T	4270.00	
36	罗纹钢	综合(二级)	T	4020.00	
37	罗纹钢	6-10 HRB400(三级)	T	4270.00	综合价
38	罗纹钢	12-22 HRB400(三级)	T	4070.00	综合价
39	罗纹钢	25 HRB400以上(三级)	T	4120.00	综合价
40	热镀锌钢管		T	5180.00	综合价
41	PPR冷水管	20×2.3	m	3.68	
42	PPR冷水管	25×2.8	m	5.75	

序号	材料名称	规格	计量单位	价格(元)	备注
43	PPR冷水管	32×3.6	m	9.16	
44	PPR热水管	20×3.4	m	6.09	
45	UPVC排水管	DN50	m	6.71	
46	UPVC排水管	DN75	m	11.59	
47	UPVC排水管	DN100	m	20.21	
48	PVC阻燃电线管	中型16	m	1.03	
49	PVC阻燃电线管	中型20	m	1.66	
50	PVC阻燃电线管	中型25	m	2.17	
51	PVC阻燃电线管	中型32	m	3.33	
52	BV铜芯聚氯乙烯绝缘线	1.5mm ² 450V/750V	m	1.52	
53	BV铜芯聚氯乙烯绝缘线	2.5mm ² 450V/750V	m	2.40	
54	BV铜芯聚氯乙烯绝缘线	4mm ² 450V/750V	m	3.73	
55	BV铜芯聚氯乙烯绝缘线	6mm ² 450V/750V	m	5.56	

附件：三级钢筋带E增加70元/吨，非泵送型混凝土减少10元/立方米。



射阳县 2024 年 7 月主要建筑安装材料信息价

序号	材料名称	规格	计量单位	价格(元)	备注
1	细砂		t	132.00	
2	中粗砂		t	172.00	
3	碎石		t	134.00	
4	复合硅酸盐水泥	32.5 散装	t	390.00	
5	复合硅酸盐水泥	32.5 袋装	t	400.00	
6	普通硅酸盐水泥	42.5 散装	t	470.00	
7	普通硅酸盐水泥	42.5 袋装	t	480.00	
8	商品混凝土	C15(非泵送型号)	m ³	479.00	
9	商品混凝土	C20(非泵送型号)	m ³	494.00	
10	商品混凝土	C25(非泵送型号)	m ³	510.00	
11	商品混凝土	C30(非泵送型号)	m ³	525.00	
12	商品混凝土	C35(非泵送型号)	m ³	545.00	
13	商品混凝土	C40(非泵送型号)	m ³	565.00	
14	商品混凝土	C45(非泵送型号)	m ³	588.00	
15	商品混凝土	C50(非泵送型号)	m ³	611.00	
16	复合木模板	2440 × 1220	m ²	45.00	
17	圆钢	综合	t	4500.00	
18	螺纹钢(热轧带肋钢筋)	综合(二级)	t	4380.00	
19	螺纹钢(热轧带肋钢筋)	6-8 HRB400(三级)	t	4500.00	
20	螺纹钢(热轧带肋钢筋)	10HRB400 以上(三级)	t	4380.00	

建湖县 2024 年 7 月主要建筑安装材料信息价

序号	材料名称	规格	计量单位	价格(元)	备注
1	细砂		t	135.00	
2	中粗砂		t	180.00	
3	碎石		t	140.00	
4	彩色石子		t	190.00	
5	白石子	2#	t	130.00	
6	石灰膏		m ³	280.00	
7	普通烧结砖	240*115*53mm	百块	60.00	
8	KP1砖	240*115*90mm	百块	80.00	
9	KM1砖	190*190*90mm	百块	100.00	
10	粘土空心砖	240 × 115 × 190mm	百块	158.00	
11	粘土空心砖	240 × 115 × 240mm	百块	175.00	
12	混凝土实心砖	240 × 115 × 90mm	百块	61.00	
13	粉煤灰砖	240*115*53mm	百块	65.00	
14	砼小型空心砌块		m ³	410.00	
15	普通硅酸盐水泥	32.5袋装	t	370.00	
16	普通硅酸盐水泥	42.5袋装	t	440.00	
17	商品混凝土	C15非泵送型号	m ³	490.00	
18	商品混凝土	C20非泵送型号	m ³	500.00	
19	商品混凝土	C25非泵送型号	m ³	510.00	
20	商品混凝土	C30非泵送型号	m ³	520.00	

序号	材料名称	规格	计量单位	价格(元)	备注
21	商品混凝土	C35非泵送型号	m ³	540.00	
22	商品混凝土	C40非泵送型号	m ³	555.00	
23	商品混凝土	C45非泵送型号	m ³	570.00	
24	商品混凝土	C50非泵送型号	m ³	585.00	
25	生石灰		T	610.00	
26	周转木材		m ³	2450.00	
27	普通成材		m ³	2250.00	
28	硬木成材		m ³	2650.00	
29	圆木		m ³	2060.00	
30	复合木模板	18mm	m ²	45.00	
31	胶合板三夹	1220×2440mm	m ²	11.00	
32	型钢		T	5120.00	
33	钢筋(综合)		T	4540.00	
34	冷拔钢丝		T	5040.00	
35	三级钢	HRB400 6-10以内	T	4570.00	
36	三级钢	HRB400 12-25以内	T	4440.00	
37	组合钢模板		Kg	3.00	
38	定型钢模板		Kg	3.00	
39	钢支撑(钢管)		Kg	4.60	
40	乳胶漆(外墙)		m ²	18.00	
41	石油沥青	10#	Kg	4.90	
42	石油沥青	30#	Kg	4.00	
43	石油沥青油毡	350#	m ²	2.00	

序号	材料名称	规格	计量单位	价格(元)	备注
44	电缆	WDZCN-YJY22-4*70	m	300.00	
45	电缆	WDZB-YJV22-4*95	m	412.00	
46	电缆	WDZBN-YJY22-4*150	m	637.00	
47	电缆	WDZCN-YJY22-4*16	m	73.00	
48	电缆	WDZBN-YJY22-4*240	m	1023.00	
49	电缆	WDZBN-YJY22-4*120	m	525.00	
50	电缆	WDZBN-YJY22-4*185	m	788.00	
51	电缆	WDZBN-YJY-4*240	m	1014.00	
52	电缆	WDZB-YJY-4*70	m	289.00	
53	电缆	WDZB-YJV-4*95	m	396.00	
54	电缆	ZR-YJV22-8.7/15-3*400	m	1289.00	10kv
55	电缆	ZR-YJV22-8.7/15-3*240	m	837.00	10kv
56	电缆	ZR-YJV22-8.7/15-3*70	m	279.00	10kv
57	电缆	ZR-YJV22-0.6/1KV-4*240	m	989.00	
58	电缆	ZR-YJV22-0.6/1KV-4*150	m	619.00	
59	电缆	ZR-YJV22-0.6/1KV-4*95	m	403.00	
60	电缆	ZR-YJV22-0.6/1KV-4*70	m	296.00	
61	电缆	ZR-YJV22-0.6/1KV-4*50	m	205.00	
62	热镀锌钢板	0.5mm-2mm	吨	5600.00	
63	中空玻璃	5高透LOW-E+9Ar+5+9Ar+5 (暖边)	m ²	235.00	
64	中空玻璃	5高透LOW-E+19Ar(百叶) +5+9Ar+5	m ²	400.00	
65	断桥铝合金型材		kg	33.00	

阜宁县 2024 年 7 月主要建筑安装材料信息价

序号	材料名称	规格	计量单位	价格(元)	备注
1	中粗砂		t	180.00	
2	碎石		t	134.00	
3	生石灰		t	605.00	
4	石灰膏		m ³	300.00	
5	KP1砖	240×115×90	百块	80.00	
6	普通硅酸盐水泥	32.5 袋装	t	385.00	
7	普通硅酸盐水泥	42.5 袋装	t	440.00	
8	商品混凝土	C15(非泵送型号)	m ³	478.00	
9	商品混凝土	C20(非泵送型号)	m ³	493.00	
10	商品混凝土	C25(非泵送型号)	m ³	508.00	
11	商品混凝土	C30(非泵送型号)	m ³	523.00	
12	商品混凝土	C35(非泵送型号)	m ³	543.00	
13	商品混凝土	C40(非泵送型号)	m ³	563.00	
14	商品混凝土	C45(非泵送型号)	m ³	588.00	
15	商品混凝土	C50(非泵送型号)	m ³	618.00	
16	预应力砼管桩	PC-400(95)A-C70	m	160.00	新苏标
17	预应力砼管桩	PC-400(95)AB-C70	m	167.00	新苏标
18	预应力高强砼管桩	PHC-400(95)A-C80	m	190.00	新苏标
19	预应力高强砼管桩	PHC-400(95)AB-C80	m	190.00	新苏标
20	周转成材		m ³	2700.00	

序号	材料名称	规格	计量单位	价格(元)	备注
21	建筑模板	复合模板	m ²	45.00	
22	圆钢		t	4510.00	
23	螺纹钢(热轧带肋钢筋)	HRB335(二级)	t	4360.00	
24	螺纹钢(热轧带肋钢筋)	HRB400(三级)	t	4460.00	
25	UPVC排水管	DN50	m	5.90	
26	UPVC排水管	DN75	m	10.90	
27	UPVC排水管	DN110	m	19.06	
28	UPVC排水管	DN160	m	37.35	
29	PVC阻燃电线管	16	m	1.30	
30	PVC阻燃电线管	20	m	1.85	
31	PVC阻燃电线管	25	m	2.45	
32	铜芯聚氯乙烯绝缘线BV	2.5mm ² 2450V/750V	m	2.15	
33	铜芯聚氯乙烯绝缘线BV	4mm ² 2450V/750V	m	3.25	
34	铜芯聚氯乙烯绝缘线BV	6mm ² 2450V/750V	m	4.75	

滨海县 2024 年 7 月主要建筑安装材料信息价

序号	材料名称	规格	计量单位	价格(元)	备注
1	细砂		t	130.00	
2	中粗砂		t	170.00	
3	碎石		t	125.00	

序号	材料名称	规格	计量单位	价格(元)	备注
4	生石灰		t	600.00	
5	石灰膏		m ³	305.00	
6	水泥稳定碎石		t	160.00	
7	KP1砖	240×115×90	百块	76.00	
8	矽普通实心砖	240×115×53	百块	52.00	
9	矽小型空心砌块		m ³	370.00	
10	蒸压砂加气矽砌块	600×200×200 (A5.0 B07)	m ³	335.00	
11	蒸压灰砂砖	240×115×53	m ³	380.00	
12	普通硅酸盐水泥	32.5 袋装	t	405.00	
13	普通硅酸盐水泥	42.5 袋装	t	485.00	
14	商品混凝土	C15(非泵送型号)	m ³	495.00	
15	商品混凝土	C20(非泵送型号)	m ³	510.00	
16	商品混凝土	C25(非泵送型号)	m ³	525.00	
17	商品混凝土	C30(非泵送型号)	m ³	540.00	
18	商品混凝土	C35(非泵送型号)	m ³	560.00	
19	商品混凝土	C40(非泵送型号)	m ³	580.00	
20	周转成材		m ³	2350.00	
21	普通成材		m ³	2100.00	
22	硬木成材		m ³	2500.00	
23	复合木模板	18mm	m ²	43.00	

序号	材料名称	规格	计量单位	价格(元)	备注
24	圆钢	综合	t	4550.00	
25	螺纹钢(热轧带肋钢筋)	综合(二级)	t	4400.00	
26	螺纹钢(热轧带肋钢筋)	6-8 HRB400(三级)	t	4550.00	
27	螺纹钢(热轧带肋钢筋)	10以上 HRB400(三级)	t	4400.00	
28	热镀锌钢管	DN25	t	5600.00	
29	热镀锌钢管	DN100	t	5300.00	
30	热镀锌钢管	DN150	t	5500.00	
31	PPR给水管	冷水管20×2.3	m	3.71	
32	PPR给水管	冷水管25×2.3	m	5.58	
33	UPVC排水管	DN50×2.0	m	5.72	
34	UPVC排水管	DN110×3.2	m	18.19	
35	UPVC排水管	DN160×4.0	m	36.48	
36	铜芯聚氯乙烯绝缘线BV	2.5mm ² 450V/750V	m	2.16	
37	铜芯聚氯乙烯绝缘线BV	4mm ² 450V/750V	m	3.22	
38	铜芯聚氯乙烯绝缘线BV	6mm ² 450V/750V	m	4.52	

备注:其他材料参考市发布的价格

响水县 2024 年 7 月主要建筑安装材料信息价

序号	材料名称	规格	计量单位	价格(元)	备注
1	细砂		t	142.00	
2	中粗砂		t	172.00	
3	碎石		t	131.00	
4	生石灰		t	575.00	
5	KP1砖	240×115×90	百块	80.00	
6	KM1砖	190×190×90	百块	98.00	
7	矸普通实心砖	240×115×53	百块	53.00	
8	蒸压砂加气砼砌块	B06 A5.0	m ³	350.00	
9	普通硅酸盐水泥	32.5 袋装	t	370.00	
10	普通硅酸盐水泥	42.5 袋装	t	455.00	
11	商品混凝土	C15(非泵送型号)	m ³	485.00	
12	商品混凝土	C20(非泵送型号)	m ³	495.00	
13	商品混凝土	C25(非泵送型号)	m ³	510.00	
14	商品混凝土	C30(非泵送型号)	m ³	525.00	
15	商品混凝土	C35(非泵送型号)	m ³	540.00	
16	商品混凝土	C40(非泵送型号)	m ³	560.00	
17	预应力高强混凝土管桩	C80PHC-A400(95)	m	155.00	
18	预应力高强混凝土管桩	C80PHC-AB400(95)	m	162.00	
19	预应力高强混凝土管桩	C80PHC-A500(100)	m	221.00	
20	预应力高强混凝土管桩	C80PHC-AB500(100)	m	228.00	
21	复合木模板	18mm	m ²	43.00	
22	圆钢	HRB300	t	4515.00	
23	罗纹钢(热轧带肋钢筋)	6-8 HRB400(三级)	t	4485.00	
24	罗纹钢(热轧带肋钢筋)	10HRB400以上(三级)	t	4335.00	
25	反应粘结型高分子膜基湿铺防水卷材	1.5mm	m ²	55.00	
26	反应粘结型高分子膜基湿铺防水卷材(耐根穿刺)	1.5mm	m ²	75.00	