

无锡工程造价信息

2024年第四期
(总第230期)

无锡市工程造价管理协会 主办
(内部资料)

主 编: 位秀兰
责任编辑: 董 云
编 辑: 房小忠 蒋 杰
特邀顾问: 杨继红 鲍向阳



无锡市工程造价管理协会
公众号

地址: 无锡市滴翠路82号
邮编: 214031
联系电话: 0510-82739987
电子信箱: wxzjxh@126.com
网址: <http://www.wxgcjz.com.cn>

目 录

· 典型案例 ·

- 1 某商服用房项目全过程造价控制过程中问题探讨及应对策略分析
- 6 城市地下综合管廊典型案例
——叠合板式与预制管节式工艺方案分析研究

· 工作研究 ·

- 10 工程量清单计价经济指标分析
- 19 江苏省建设工程招标投标中标项目台账(月报表)

· 材料价格 ·

- 20 无锡市建设工程材料价格信息发布和使用说明
- 21 无锡市2024年4月份建设工程材料信息价
- 35 无锡市2024年4月份安装工程材料信息价
- 39 宜兴市建材信息发布调整说明
- 40 宜兴市2024年4月份建设工程材料信息价
- 41 宜兴市2024年4月份建设工程材料市场信息价

· 市场信息 ·

- 61 无锡市建筑工程常用起重机械4月市场租赁参考价
- 62 4月份无锡市建筑工种人工成本信息表
- 63 2023年4月至2024年4月主要建筑材料价格走势
- 64 4月份常用施工机械、周转材料市场租赁参考价格
- 65 法尔胜钢绞线4月份市场参考价格
- 65 无锡市彩色沥青4月市场参考价格
- 66 装配式预制钢筋混凝土构件4月市场参考价格

自2021年1月起建材品牌市场信息可登录无锡工程造价网(<http://www.wxgcjz.com.cn>)价格信息板块中的市场价格信息栏目查阅,也可扫描右方二维码访问。



某商服用房项目全过程造价控制过程中 问题探讨及应对策略分析

苏州市群益工程顾问有限责任公司 陈亚平、吴学礼

本文摘自2021年江苏省工程造价优秀论文和典型案例汇编

摘要：全过程造价控制包括工程投资决策、设计、招标过程、建筑施工、竣工结算、后期评测几个阶段。本文主要介绍了某商服用房全过程造价控制过程中施工阶段碰到的一些造价控制问题，通过现场取证、市场调研、既有项目对比，依据政策、法律、法规，结合资料，以理论联系实际的方式提供了一些应对策略。全过程工程造价控制对提升建设质量、合理使用资金、促进项目顺利实施、提高竣工结算审核效率、减少结算争议、促进企业发展均有着重要作用。因此在全过程工程造价控制中，就要结合项目的类型、设计、实施与竣工阶段特点，找出影响工程造价的因素并及时处理好遇到的问题，实现建设工程项目造价控制目标。

关键词：建设工程 全过程施工阶段造价控制 问题探讨 应对策略分析

引言

本商服用房项目总建筑面积为290512.36m²，其中地库为地下两层。该项目由连通地库及地库上12幢单体组成，总建安工程费约16亿元，主要包括桩基、基坑围护、土建、机电、消防、智能化、幕墙、内装、供配电、电梯等21个标段，项目开工时间2016年1月份，竣工时间2019年12月份，跨度历时4年。由于平行发包的标段及专业分包较多，导致现场施工界面不清、界面重叠、交叉施工等情况发生，同时因造价控制范围广、费用支出繁多、需要动态控制等特点，我们在该项目的全过程造价控制过程中，制定了科学的造价控制计划，定期把实施过程中数值与计划中的期望值进行对比，找出差距和问题，寻找有利的解决措施以保障工程造价控制目标的实现[1]，特别把主要涉及的施工界面、材料调差、索赔等方面问题作了一些总结，希望通过对这个项目相关问题的探讨，可以给造价同行的全过程施工阶段造价控制提供一些参考。

一、问题探讨及应对策略分析

（一）基坑围护工程

问题：土方招标进度延缓，影响基坑围护的施工进度，建设单位要求基坑围护单位

增加土方工程的施工内容，因未招标导致甲乙双方对土方的工程量和运距产生争议。

应对策略：对土方运距用车辆进行打表见证，配合建设、监理单位对施工单位的土方运距进行确认；对土方工程量确认的工作在经过与建设单位沟通一致后引进第三方测绘单位进场，对所有涉及土方工程的各施工单位的移交界面的土方工程量进行测绘，并出具测绘报告，减少了后期的推诿扯皮现象。

（二）土建工程

问题（1）总包和内、外装分包单位的施工界面划分不清，如楼地面基层、找平层部分在总包的合同范围内，而装饰面层由内装单位施工，导致总包和内装单位有界面重叠的部分；因外装单位幕墙预埋件的施工图纸滞后，导致总包施工的预埋件位置不准，从而与外装单位扯皮。

应对策略：对界面划分的内容和建设单位沟通，由建设单位出面协调总包和内装单位各自的施工内容划分，做到不重复计取，并形成书面记录，各方签字盖章确认；总包与外装单位关于幕墙预埋件的争议，由监理单位负责协调，用图纸与现场进行比对，对已经施工完成的预埋件在图纸中做好标识，因幕墙后期深化图纸变化而导致预埋件不能用的，按幕墙深化图纸进行结算。

问题（2）该项目中8号楼因建设单位要求改变使用功能导致停工3次，历时近1年，施工单位提出脚手架钢管、塔吊、管理人员、工人窝工的索赔事项。

应对策略：我们在会议上多次提出对以上索赔内容要以各方确认的书面文件为索赔依据，如果依据不完整或不充分，则索赔事项不成立，并提出应提供的索赔材料明细及规范流程。

对于管理员工资索赔问题，因为现场管理人员是对整个项目进行管理，不仅仅只对8号楼进行管理，故在管理人员未增加、工期未变化的情况下，此索赔不成立。

对于工人窝工费用索赔问题，因为现场设有工人实名制机闸，故要求施工单位提供窝工人员花名册和考勤记录进行比对，而施工单位无法提供完整的、比对一致的依据文件，最终放弃了该笔费用索赔。

其他索赔，需要施工单位提供充分依据后，再行判断索赔是否成立。依据文件有：①监理单位签发的停工通知、复工通知；②相关单位对在工地现场受停工影响的镀锌盘扣钢管进行核实量化后的签字确认单；③塔吊每月的费用确定，要求施工单位拿出监理单位确认的停工日期、塔吊使用情况、塔吊型号、起重的重量等资料，以及安监备案的塔吊分包合同，按分包合同结合市场上该型号塔吊的租赁费用确定该台塔吊的费用；④其它资料如施工现场记录，各种会议记录，施工日志，施工现场的工程文件，工

程照片，气象报告，工程中的各种检查验收报告和各種技术鉴定报告，施工单位到场人员、设备和材料的监理记录，建筑材料和设备的采购、订货、运输记录及相关凭证等[2]。由于施工单位提供不出充分的索赔依据文件，以上费用不予确认。

（三）机电工程

问题（1）暖通水管的酸洗钝化问题，设计说明要求暖通空调水管道需要酸洗钝化，招标清单未描述、投标未计价。全过程造价控制过程中，施工单位提出这个问题，坚持要整个空调水系统全部做此项工序的费用，测算大概需要增加费用200多万元。

应对策略：因为涉及金额较大，我们咨询了很多安装同行，都未听说过空调水管道需要做此项工序，仅有蒸汽上的无缝钢管、不锈钢管、工业管道出于增强防腐蚀和化学稳定性工艺要求需要做此项工序。在仔细查看了设计图纸后，发现机房内的大管径管道采用的是无缝钢管，分支管用的是镀锌钢管。为了从源头弄清是否需要做酸洗钝化这道工序，我们又查看相关资料找了无缝钢管和热浸镀锌钢管两种管材的加工工艺，其中钢管镀锌工艺流程为：①镀前处理工序：黑管—碱洗—水洗—酸洗—清水漂洗—浸助剂—烘干；②热浸镀锌工序：即热浸镀锌；③镀后处理工序：外吹—内吹—空冷—水冷—钝化—水漂洗—检验—称重—入库[3]。这个镀锌的工艺流程已包含酸洗和钝化工序，即经过此工序镀锌钢管已具有较强的耐腐蚀性，这也是酸洗钝化要达到的功能。之后在建设单位组织的协调会上，我们结合找到的理论依据及与同类项目类比，提出建议机房内与设备连接的无缝钢管做此项工序来增强管道内壁的抗腐蚀能力，化学性能更加稳定，也可防止管道腐蚀后杂质回流影响设备的使用寿命；镀锌钢管部分已具备防腐蚀性能，没有再做酸洗钝化的必要。参会相关单位也接受了此项方案，仅对机房内无缝钢管做酸洗钝化镀膜，由此初审增加费用约40万元，比最初测算需要增加的费用减少80%。

问题（2）部分没有信息价的矿物绝缘电缆、母线和大电缆的调差问题。

应对策略：按照招标文件要求“工程材料价差调整按照造价管理部门指导文件执行，调整后按本合同同比例下浮”。按照造价管理部门发布的苏建价[2009]10号文约定“造价管理部门未发布指导价的主要材料差价按施工期间的平均市场价减去招标时的市场价计算”，“未计取风险费用的，当主要材料价格上涨或下降幅度在5%以内（含5%）时，其差价由承包人承担或受益，当上涨或下降幅度超出5%时，其超出部分的差价由发包人承担或受益”。经过测算这个项目的整个施工期铜价均值与招标时相比，涨幅超过10%，达到调差标准。我们考虑的方案是以招标控制价作为招标时的基准价，但是部分没有信息价的矿物绝缘电缆、母线和大电缆施工期间的平均市场价很难测算，因为不可能施工期间的每个月都去询下上述材料价格，且不能保证询价水平在一个基准线上。

之后我们提出方案，电缆主材费差不多是按70%主材+30%人工费组成，而主材的组成主要是铜，把每米电缆的含铜量测算出来，假设招标时铜价45000元/吨，施工期间铜的均价为49500元/吨，那每吨铜的调价幅度为2250元/吨，以YJV4*95电缆为例，每米含铜量3.33kg/m，则每米调差为2.25元/kg × 3.33 kg/m=7.49元/m,其他以此类推，施工单位也认可了此种调差方案。

(四) 消防工程

问题(1) 无缝镀锌钢管的镀锌费调差问题。

应对策略：消防工程招标控制价使用的信息价为2015年12月份，控制价编制时镀锌费用测算为800元/吨；2016年因环境整治，很多镀锌厂家因达不到环保要求关闭，镀锌费用也因此涨价，施工单位在施工过程中书面提出了镀锌费用调差的诉求，我们同施工单位、监理单位、建设单位组成一个考察组，实地市场调研了四家镀锌厂家，调研的结果是镀锌费用报价均在1000-1200元/吨左右，镀锌费用比控制价高超过10%，达到调差标准，最终施工单位同意施工期间的镀锌费用按1000元/吨计价，具体按下表1进行钢管镀锌费用调差。

表1 镀锌无缝钢管差价调整测算表

热镀锌无缝钢管	招标主材	黑管比重(kg/m)	招标时市场价(元/m)	2015.12黑管指导价(元/kg)	黑管单价(元/m)	测算招标时黑管镀锌费(元/t)	施工期间黑管镀锌费(元/t)	黑管镀锌费调差价(元/t)	招标数量(m)	镀锌差价合计(元)
DN25	Φ32*3	2.15	11.42	4.51	9.70	800.00	1000.00	160.00	53894.70	18539.78
DN32	Φ38*3	2.59	13.75	4.51	11.68	800.00	1000.00	160.00	21539.93	8926.15
DN40	Φ45*3.5	3.58	17.50	4.09	14.64	800.00	1000.00	160.00	14156.43	8108.80
DN100	Φ108*4.5	11.49	54.00	3.90	44.81	800.00	1000.00	160.00	5151.17	9469.91
DN150	Φ159*6	22.64	106.41	3.90	88.30	800.00	1000.00	160.00	15476.46	56061.93
DN200	Φ219*8	41.63	199.40	3.99	166.10	800.00	1000.00	160.00	1721.43	11466.10
合计										112572.67

二、思考与启示

通过对该项目全过程造价控制过程中几个典型问题的分析和探讨，有以下几点建议：

1. 对于体量大、工期紧、建设单位采用平行发包模式的项目，在施工实施过程中必然会牵涉到施工交叉作业及施工界面划分的问题，为防止结算阶段引起争议，在全过程造价控制过程中要及时建议建设单位、监理单位组织召开界面确认会议，通过书面的形式将界面确定下来，参建各方签字盖章确认，防止重复施工，也防止重复计算。
2. 对施工单位提出的索赔，首先要研究招投标文件、施工合同、联系单、施工记录等资料，认真分析费用产生的原因，依据仔细核查施工单位提供的各项佐证依据是否充分合理；更要主动深入施工现场，同时做好市场调查取证。力求客观公正地处理各项签证及索赔诉求。
3. 对施工过程中一些不合理的施工工艺要大胆假设、小心求证。了解工艺的流程和目的是什么，多向一些经验丰富的专家请教，同行之间也可以互相探讨，在保证工程质量的前提下向相关单位提出优化建议。
4. 咨询单位在全过程造价控制过程中要立足岗位、主动作为，以解决问题的目标去思考问题，对有争议的问题，在过程中应收集齐全并留存好可供追溯的依据，积极配合相关单位解决问题。

参考文献

- [1] 张鸿飞, 朱海峰. 建设项目全过程工程造价管理研究 [J]. 当代经济, 2009
- [2] 刘石. 浅谈我国工程施工索赔问题 [J]. 价值工程, 2010
- [3] 杨红英, 罗鸥. 钢管热浸镀锌生产工艺及设备 [J]. 云南冶金, 2011

~~~~~  
2023年第9期苗木信息价部分品种规格勘误如下：

| 常绿乔、灌木   |       |            |    |        |        |
|----------|-------|------------|----|--------|--------|
| 编号       | 苗木品种  | 规格         | 单位 | 含税信息价  | 除税信息价  |
| QL019-11 | 红叶石楠球 | P151-180cm | 株  | 220.00 | 202.19 |
| QL019-12 | 红叶石楠球 | P181-200cm | 株  | 380.00 | 349.24 |

# 城市地下综合管廊典型案例

## ——叠合板式与预制管节式工艺方案分析研究

江苏正方工程项目管理房地产评估有限公司 韩张丰

本文摘自2021年江苏省工程造价优秀论文和典型案例汇编

### 一、案例背景

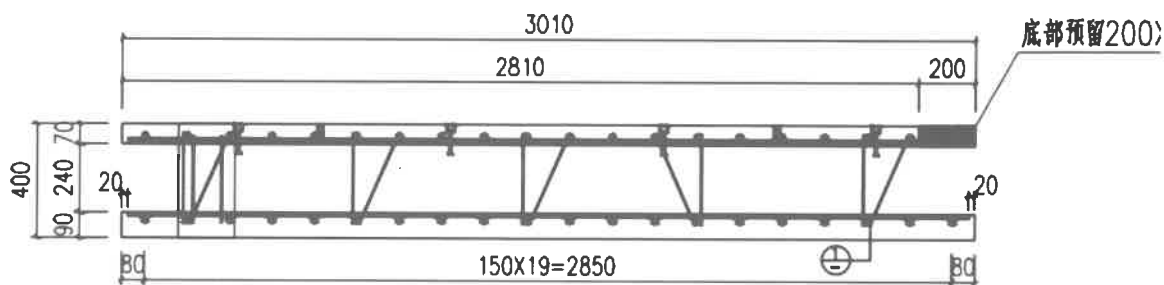
某城市综合管廊工程，全长5.4km，设计单舱纳入自来水管、电力电缆和通信线缆，净宽3.3m、净高3.0m，检修通道宽度为1.1m；综合管廊常规段设计外轮廓宽度为4.1m，高度3.85m。原设计图纸采用预制箱涵管节式综合管廊施工工艺，在保证装配率满足规范要求以及配筋率不低于原设计的前提下，将原设计变更为预制叠合板式综合管廊施工工艺，变更后的叠合整体式施工工艺通过了专家论证。

本文通过对城市地下综合管廊叠合板与预制管节工艺的研究，从两者的工程造价、工期、运输和吊装安全等方面进行对比分析。

### 二、施工工艺简介

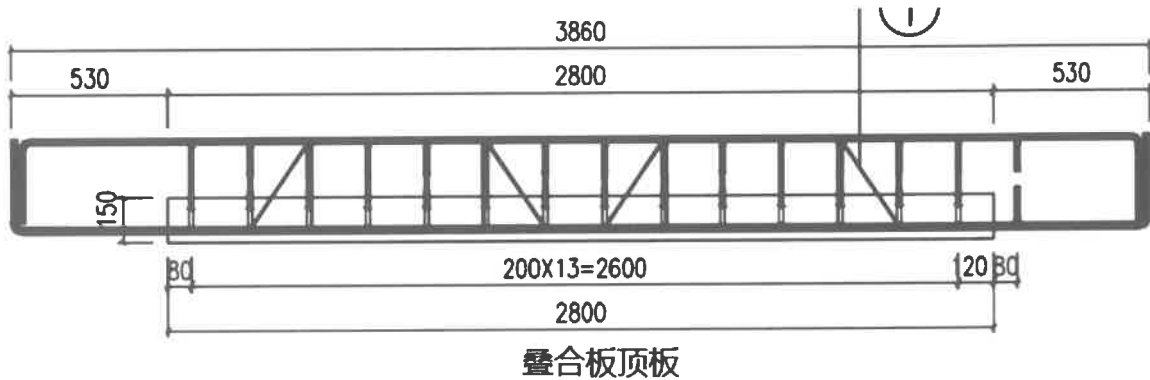
预制管节式综合管廊，每节长1.5m，混凝土强度为C45，抗渗等级为P8级。预制管节制作由专业预制构件厂家完成，经蒸汽养护达到设计强度后，运至施工现场进行吊装施工，管节与管节之间采用三元乙丙橡胶和膨胀树脂橡胶复合密封圈连接。每6节管节就位后，采用4根公称直径15.4mm低松弛无粘结预应力钢绞线张拉锚固，张拉夹具选用QVM15-1夹片式锚具，张拉控制力为1395MPa，持续荷载2min后进行锚固，张拉结束后用C45微膨胀细石砼封锚。

预制叠合板式综合管廊，每块叠合板长约3m，混凝土强度为C40，抗渗等级为P8级，包括两块墙壁板和一块顶板。墙壁板总厚度同原设计，厚度为400mm，内侧壁板为70mm，外侧壁板为90mm，中间浇筑自密实混凝土，如图所示：



叠合板墙壁板

顶板总厚度同原设计，厚度为400mm，底板为150mm，板上浇筑自密实混凝土，如图所示：



叠合板在专业预制构件厂生产完成，运至施工现场进行吊装施工，首先吊装侧板，侧板吊装校正完毕后，搭设顶板支撑架并吊装叠合顶板，随后绑扎钢筋，搭设顶板腋角模板，最后进行自密实混凝土浇筑。

### 三、工程造价分析

预制箱涵管节式综合管廊，主要工作内容包括：预制构件制作、钢筋制作安装、模板安装、构件运输、构件吊装、预应力钢绞线张拉锚固等，每米全费用综合单价为25435.67元，详见表1：

| 项目编码         | 项目名称                 | 计量单位             | 工程量   | 综合单价(元)  | 合价(元)    |
|--------------|----------------------|------------------|-------|----------|----------|
| 040304005001 | 预制箱涵管节式综合管廊          | m                | 1     | 21131.13 | 21131.13 |
| 3-387换       | 预制(C45P8防水泵送商品砼)箱形块件 | 10m <sup>3</sup> | 0.627 | 7432.58  | 4660.07  |
| 3-388        | 预制箱形块件模板             | 10m <sup>2</sup> | 3.397 | 1413.55  | 4801.51  |
| 3-248        | 预制砼 钢筋制作, 安装Φ<10     | t                | 0.064 | 6134.99  | 390.80   |
| 3-249        | 预制砼 钢筋制作, 安装Φ>10     | t                | 1.074 | 4963.32  | 5329.52  |
| 3-255换       | 预埋铁件制作安装             | t                | 0.024 | 8245.59  | 194.76   |
| 3-255换       | 预埋铁件制作安装(钢棒)         | t                | 0.021 | 8245.59  | 175.12   |
| 3-273        | 安装压浆橡胶管              | 100m             | 0.032 | 356.89   | 11.42    |
| 6-1283       | 预埋式带钢边橡胶止水带塑料        | 100m             | 0.095 | 14128.52 | 1337.50  |
| 8-11         | II类预制混凝土构件 运输运距<20km | m <sup>3</sup>   | 6.270 | 185.78   | 1164.82  |



|         |                           |                  |       |         |          |
|---------|---------------------------|------------------|-------|---------|----------|
| 3-550   | 安装空心板(预应力)跨径<br><16m(起重机) | 10m <sup>3</sup> | 0.627 | 1494.51 | 937.07   |
| 8-212换  | 预埋端头锚具                    | 个                | 2     | 174.46  | 348.92   |
| 8-379换  | 钢索钢绞线拉紧装置                 | 10套              | 1.8   | 164.77  | 296.58   |
| 4-44    | 遇水膨胀橡胶止水条                 | 10m              | 0.92  | 859.63  | 790.85   |
| 4-42    | 橡胶止水带                     | 10m              | 0.92  | 680.04  | 625.63   |
| 3-262   | 后张法预应力螺栓锚制作安装             | t                | 0.007 | 9462.82 | 66.56    |
| 分部分项小计  |                           |                  |       |         | 21131.13 |
| 措施项目费   | 分部分项工程费×5.11%             |                  |       |         | 1079.8   |
| 规费      | (分部分项工程费+措施费)×3.17%       |                  |       |         | 704.09   |
| 税金      | (分部分项工程费+措施费+规费)×11%      |                  |       |         | 2520.65  |
| 全费用综合单价 | 分部分项工程费+措施费+规费+税金         |                  |       |         | 25435.67 |

预制叠合板式综合管廊，主要工作内容为：现浇混凝土底板钢筋制作安装、模板搭拆、预制叠合板制作、运输、吊装、自密实混凝土浇筑等，每米全费用综合单价为21418元，详见表2：

| 项目编码         | 项目名称                        | 计量单位             | 工程量   | 综合单价(元)  | 合价(元)    |
|--------------|-----------------------------|------------------|-------|----------|----------|
| 010512903001 | 预制叠合板式综合管廊                  | m                | 1     | 17793.39 | 17793.39 |
| 1-6          | 成品构件实心剪力墙外墙板安装              | m <sup>3</sup>   | 0.892 | 4376.39  | 3903.74  |
| 1-5          | 成品构件叠合板安装                   | m <sup>3</sup>   | 0.42  | 4364.83  | 1833.23  |
| 4-6          | 成品构件墙板制作                    | m <sup>3</sup>   | 1     | 2166.77  | 2166.77  |
| 4-460        | 底板钢筋                        | t                | 0.5   | 5515.16  | 2757.58  |
| ZP6-28       | (C40P8泵送预拌自密实砼)<br>墙墙之间     | m <sup>3</sup>   | 1.474 | 855.73   | 1261.35  |
| ZP6-34       | (C40P8泵送预拌自密实砼)<br>叠合板上部后浇带 | m <sup>3</sup>   | 1.568 | 780.11   | 1223.21  |
| 3-1          | 成品构件运输距离在25km 以内            | m <sup>3</sup>   | 1.312 | 176.80   | 231.96   |
| 3-550        | 安装空心板                       | 10m <sup>3</sup> | 0.131 | 1808.68  | 236.94   |
| 4-455        | (C40P8泵送预拌砼)底板              | 10m <sup>3</sup> | 0.365 | 7189.19  | 2624.05  |
| 4-458        | 底板模板                        | 10m <sup>2</sup> | 0.15  | 1095.69  | 164.35   |

|         |                      |                  |       |          |          |
|---------|----------------------|------------------|-------|----------|----------|
| 4-458   | 底板模板                 | 10m <sup>2</sup> | 0.15  | 1095.69  | 164.35   |
| 10-193  | 地下室底板,墙止水带(钢板)       | 10m              | 0.2   | 979.88   | 195.98   |
| 6-1283  | 预埋式带钢边橡胶止水带塑料        | 100m             | 0.081 | 14743.27 | 1194.20  |
| 分部分项小计  |                      |                  |       |          | 17793.39 |
| 措施项目费   | 分部分项工程费×5.11%        |                  |       |          | 909.24   |
| 规 费     | (分部分项工程费+措施费)×3.17%  |                  |       |          | 592.87   |
| 税 金     | (分部分项工程费+措施费+规费)×11% |                  |       |          | 2122.5   |
| 全费用综合单价 | 分部分项工程费+措施费+规费+税金    |                  |       |          | 21418    |

预制叠合板式综合管廊造价较预制箱涵管节式综合管廊造价降低约15.8%。

#### 四、工程进度分析

预制箱涵管节式综合管廊，每6节为一个后张法预应力张拉施工段，设计图纸要求先施工预制段，需待预制段张拉完成后再进行现浇段施工。

预制叠合板式综合管廊，现场无需进行预应力施工，可与现浇段采用平行流水施工。

预制叠合板式综合管廊与预制箱涵管节式综合管廊相比，工期可缩短约20%。

#### 五、运输、吊装安全分析

预制箱涵管节式综合管廊每节重约28吨，自重大，运输车辆受运输途中道路、桥梁承载力限制，运输效率较低。

预制叠合板式综合管廊，每节重约4吨，重量相对较轻，对运输途中道路、桥梁承载力要求不高，运输效率较高。

由于自重原因，预制箱涵式管节综合管廊较叠合板式综合管廊在现场吊装施工过程中，对起重设备、场地环境、施工管理等方面的要求要高，吊装过程中需对基坑内支撑应力进行监测，存在一定的安全隐患。

#### 六、结语

从工程造价、施工工期、构件运输吊装等方面综合比选，预制叠合板式综合管廊施工工艺更优于预制箱涵管节式综合管廊施工工艺。

随着社会的发展，将有更多的城市地下综合管廊建设，本文结合项目案例，对预制叠合板式综合管廊和预制箱涵管节式综合管廊进行对比分析研究，为今后城市地下综合管廊建设提供实践数据和参考。

# 工程量清单计价经济指标分析表（房屋）

本表原始数据由江苏翔顺工程管理咨询有限公司提供

## 一、工程概况

|                      |                                                                                                                                                                                                                                                               |                                                                                                                                                                                                                                                                                                                                                             |        |
|----------------------|---------------------------------------------------------------------------------------------------------------------------------------------------------------------------------------------------------------------------------------------------------------|-------------------------------------------------------------------------------------------------------------------------------------------------------------------------------------------------------------------------------------------------------------------------------------------------------------------------------------------------------------|--------|
| 工程名称                 | 某安置房新建工程二标段-10#楼                                                                                                                                                                                                                                              | 所在地                                                                                                                                                                                                                                                                                                                                                         | 无锡市锡山区 |
| 建设单位                 | 某建设发展有限公司                                                                                                                                                                                                                                                     | 工程类别                                                                                                                                                                                                                                                                                                                                                        | 三类     |
| 建筑面积                 | 8318.25m <sup>2</sup>                                                                                                                                                                                                                                         | 定额工期                                                                                                                                                                                                                                                                                                                                                        | 280天   |
| 结构类型/层数              | 装配式结构/18层                                                                                                                                                                                                                                                     | 檐口高度                                                                                                                                                                                                                                                                                                                                                        | 52.2m  |
| 主要<br>施工<br>做法<br>说明 | （一）附录A建筑工程分部分项工程量清单                                                                                                                                                                                                                                           |                                                                                                                                                                                                                                                                                                                                                             |        |
|                      | 土（石）方工程                                                                                                                                                                                                                                                       | /                                                                                                                                                                                                                                                                                                                                                           |        |
|                      | 桩与地基基础工程                                                                                                                                                                                                                                                      | /                                                                                                                                                                                                                                                                                                                                                           |        |
|                      | 砌筑工程                                                                                                                                                                                                                                                          | 外墙：蒸压砂加气混凝土砌块(B06;A5.0)<br>内墙：粉煤灰砂加气混凝土砌块(B06;A3.5)预制轻质加气混凝土内隔墙板(ALC)，用于住宅内隔墙                                                                                                                                                                                                                                                                               |        |
|                      | 混凝土及钢筋混凝土工程                                                                                                                                                                                                                                                   | 主体结构采用C30~C40商品砼；二次结构采用C20商品砼；钢筋采用Ⅰ、Ⅱ、Ⅲ级钢                                                                                                                                                                                                                                                                                                                   |        |
|                      | 厂库房大门、特种门、木结构工程                                                                                                                                                                                                                                               | /                                                                                                                                                                                                                                                                                                                                                           |        |
|                      | 金属结构工程                                                                                                                                                                                                                                                        | 屋面检修钢爬梯，做法详见国标15J401                                                                                                                                                                                                                                                                                                                                        |        |
|                      | 屋面及防水工程                                                                                                                                                                                                                                                       | 200宽4.0厚SBS防水卷材热熔封盖分格缝；1.5厚高分子反应粘接型湿铺防水卷材+1.5厚聚氨酯防水涂料(I型)                                                                                                                                                                                                                                                                                                   |        |
|                      | 防腐、隔热保温工程                                                                                                                                                                                                                                                     | 部位：外墙B（首层）<br>1、聚合物抗裂砂浆5厚，压入热镀锌钢丝网一层，首层加设一层(用金属锚栓双向@500固定)<br>2、30mm厚发泡水泥板A级；门窗洞口等转角处保温层厚度不小于30厚<br>3、专用胶粘剂(厚度根据产品要求)涂刷在保温板背面<br>部位：外墙B（除首层外）<br>1、聚合物抗裂砂浆5厚，压入热镀锌钢丝网一层(用金属锚栓双向@500固定)<br>2、30mm厚发泡水泥板A级；门窗洞口等转角处保温层厚度不小于30厚<br>3、专用胶粘剂(厚度根据产品要求)涂刷在保温板背面<br>部位：平顶F<br>1、6厚聚合物抗裂砂浆压入电焊网，分两道施工孔边距12.7x12.7的热镀锌电焊网一层并采用配套专用锚栓<br>2、20厚无机保温砂浆(A级)冷桥部位出外墙不小于600 |        |
|                      | （二）附录B装饰装修工程分部分项工程量清单                                                                                                                                                                                                                                         |                                                                                                                                                                                                                                                                                                                                                             |        |
| 楼地面工程                | 部位：楼面A<br>1、20厚1:2水泥砂浆压实抹光，强度等级M15<br>2、水泥浆一道(内掺环保型建筑胶)<br>3、捣制钢筋混凝土楼板随捣随抹<br>部位：楼面B<br>1、8~10厚防滑地砖，干水泥擦缝(600*600浅米色)<br>2、20厚1:3干硬性水泥砂浆结合层，表面撒水泥粉<br>3、水泥浆一道(内掺环保型建筑胶)<br>4、捣制钢筋混凝土楼板<br>部位：楼面C2<br>1、40厚C25细石混凝土随打随抹平，内配双向φ3@50钢丝网片<br>2、捣制钢筋混凝土楼板随捣随抹，清理平整 |                                                                                                                                                                                                                                                                                                                                                             |        |

|                      |                      |                                                                                                                                                                                                                                                                                                                                                                                                                                                                                                          |
|----------------------|----------------------|----------------------------------------------------------------------------------------------------------------------------------------------------------------------------------------------------------------------------------------------------------------------------------------------------------------------------------------------------------------------------------------------------------------------------------------------------------------------------------------------------------|
| 主要<br>施工<br>做法<br>说明 | 墙、柱面工程               | 加气混凝土墙面刷配套界面剂一道；混凝土墙面刷素水泥浆一道并掺水重5%的环保型建筑胶；内墙面C 8厚轻质抹灰石膏找平；内墙面D 5厚1:1.6水泥石灰膏砂浆找平，9厚1:3:9水泥石灰膏砂浆打底扫毛；内墙面E 12厚1:3水泥砂浆分层压实抹平；内墙面F、G 5厚聚合物抗裂砂浆，压入耐碱玻纤网格布一层，界面剂；内墙面A、B、J 5厚1:2.5水泥砂浆找平，9厚1:3水泥砂浆打底扫毛；外墙A、B基层墙体(施工前,墙面应先进行清洁、平整处理、界面剂处理一道)，15厚聚合物水泥防水砂浆分两道抹平；外墙A 8厚1:2.5水泥砂浆粉面,水刷带出小麻面，12厚1:3水泥砂浆掺入5%防水剂                                                                                                                                                                                                        |
|                      | 天棚工程                 | 部位：平顶B、D<br>1、清理砼板表面（含板带与叠合板交接处），打磨处理平整<br>2、刷素水泥浆一道(内掺水重5%的环保型建筑胶)<br>部位：吊顶A<br>1、600x600x12矿棉吸声板<br>2、T型轻钢横撑龙骨TB24x28,间距600<br>3、T型轻钢次龙骨TB24x28,间距600,与主龙骨插接<br>4、T型轻钢主龙骨TB24x38,间距1200,用吊件与钢筋吊杆联结后找平<br>5、 $\phi$ 6钢筋吊杆,双向中距不大于1200,上部与预留吊环(勾)固定<br>6、钢筋混凝土板内预留 $\phi$ 8钢筋吊环(勾),双向中距不大于1200<br>部位：吊顶B<br>1、9厚纸面石膏板.自攻螺丝拧牢<br>2、轻钢小龙骨19X25X0.5,中距按1/3板宽<br>3、轻钢中龙骨19X50X0.5,中距按板宽<br>4、轻钢大龙骨45x15x1.2(吊点附吊挂),中距<1200(不上人)<br>5、 $\phi$ 8钢筋吊杆,双向吊点,中距900~1200<br>6、钢筋混凝土板内预留 $\phi$ 10钢筋环,双向,中距900~1200 |
|                      | 门窗工程                 | 甲级木质防火门、乙级木质防火门、丙级木质防火门、铝合金平开门、铝合金电子对讲防盗门、节能钢防火上悬窗、铝合金下悬窗、铝合金平开窗、铝合金固定窗、铝合金金属百叶、铝合金可开启格栅                                                                                                                                                                                                                                                                                                                                                                                                                 |
|                      | 油漆、涂料裱糊工程            | 部位：内墙D<br>1、2遍腻子刮平<br>2、白色内墙无机涂料两遍（燃烧等级A级）<br>部位：外墙<br>1、环保型外墙真石漆，分隔缝详见立面图纸(颜色由单体工程定)<br>2、弹性封底漆及柔性耐水腻子,打磨平整<br>部位：平顶D<br>1、外墙涂料饰面两遍(颜色同单体)<br>2、2厚面层耐水腻子刮平                                                                                                                                                                                                                                                                                                                                              |
|                      | 其他工程                 | 楼梯栏杆、护窗栏杆、连廊栏杆、空调栏杆、GRC装修线条                                                                                                                                                                                                                                                                                                                                                                                                                                                                              |
|                      | (三) 附录C安装工程分部分项工程量清单 |                                                                                                                                                                                                                                                                                                                                                                                                                                                                                                          |
|                      | 给排水工程                | /                                                                                                                                                                                                                                                                                                                                                                                                                                                                                                        |
|                      | 电气工程                 | /                                                                                                                                                                                                                                                                                                                                                                                                                                                                                                        |
|                      | 消防工程                 | /                                                                                                                                                                                                                                                                                                                                                                                                                                                                                                        |
| 暖通工程                 | /                    |                                                                                                                                                                                                                                                                                                                                                                                                                                                                                                          |
| 计价说明                 |                      |                                                                                                                                                                                                                                                                                                                                                                                                                                                                                                          |

## 分部分项工程清单工程费

## (一) A、B分部分项工程(元)

| 分部分项工程费     | 其 中     |     |            |             |         |          |           |            |           |            |          |            |           |          |
|-------------|---------|-----|------------|-------------|---------|----------|-----------|------------|-----------|------------|----------|------------|-----------|----------|
|             | 土(石)方工程 | 桩工程 | 砌筑工程       | 混凝土及钢筋混凝土工程 | 厂房房大木结构 | 金属结构工程   | 屋面及防水工程   | 防腐、隔热、保温工程 | 楼地面工程     | 墙、柱面工程     | 天棚工程     | 门窗工程       | 油漆涂料裱糊工程  | 其他工程     |
| 11509617.08 |         |     | 1018905.62 | 4972280.71  |         | 61838.49 | 360266.82 | 902086.24  | 350639.03 | 1178545.51 | 30256.42 | 1687742.61 | 635497.33 | 311558.3 |
| 100%        |         |     | 8.85%      | 43.20%      |         | 0.54%    | 3.13%     | 7.84%      | 3.05%     | 10.24%     | 0.26%    | 14.66%     | 5.52%     | 2.71%    |

## (二) 附录C分部分项工程

| 分部分项工程费 | 其 中 |    |    |  |  |
|---------|-----|----|----|--|--|
|         | 给排水 | 电气 | 消防 |  |  |
|         |     |    |    |  |  |
|         |     |    |    |  |  |

## 措施项目清单工程费

## (一) 通用措施项目

| 措施项目工程费  | 其 中       |      |         |      |       |                   |           |           |      |        |        |           |            |          |
|----------|-----------|------|---------|------|-------|-------------------|-----------|-----------|------|--------|--------|-----------|------------|----------|
|          | 现场安全文明施工  | 夜间施工 | 非夜间施工照明 | 二次搬运 | 冬雨季施工 | 地上、地下设施, 建筑物的临时保护 | 已完工程及设备保护 | 临时设施      | 赶工措施 | 工程按质论价 | 住宅分户验收 | 建筑工人实名制费用 | 特殊条件下施工增加费 | 智慧工地费用   |
| 657229.2 | 493645.72 |      |         |      |       |                   |           | 144764.14 |      |        |        | 7238.21   |            | 11581.13 |
| 100%     | 75.11%    |      |         |      |       |                   |           | 22.03%    |      |        |        | 1.10%     |            | 1.76%    |

## (二) 附录A、B措施项目工程

| 措施项目工程费    | 其 中            |           |           |           |              |         |
|------------|----------------|-----------|-----------|-----------|--------------|---------|
|            | 混凝土、钢筋混凝土模板及支架 | 脚手架费      | 垂直运输机械费   | 超高施工增加费   | 大型机械设备进出场及安拆 | 施工排水、降水 |
| 2966797.12 | 1822094.08     | 273869.11 | 372571.34 | 457627.48 | 40635.11     |         |
| 100%       | 61.42%         | 9.23%     | 12.56%    | 15.42%    | 1.37%        |         |

## (二) 附录C措施项目工程

| 措施项目工程费 | 其 中 |  |  |  |  |
|---------|-----|--|--|--|--|
|         |     |  |  |  |  |
|         |     |  |  |  |  |
|         |     |  |  |  |  |

## 其他项目清单工程费

## (一) 附录A、B其他项目

| 其他项目工程费 | 其 中  |     |     |        |
|---------|------|-----|-----|--------|
|         | 暂列金额 | 暂估价 | 计日工 | 总承包服务费 |
|         |      |     |     |        |
|         |      |     |     |        |

## (二) 附录C其他项目

| 其他项目工程费 | 其 中  |     |     |        |
|---------|------|-----|-----|--------|
|         | 暂列金额 | 暂估价 | 计日工 | 总承包服务费 |
|         |      |     |     |        |
|         |      |     |     |        |

分部分项工程费分析表

| 分部分项工程费 |             | 其 中        |            |           |           |           |
|---------|-------------|------------|------------|-----------|-----------|-----------|
|         |             | 人工费        | 材料费        | 机械费       | 管理费       | 利润        |
| 附录A、B   | 11509617.08 | 2665320.76 | 7827219.95 | 167251.48 | 566548.05 | 283276.84 |
|         | 100%        | 23.16%     | 68.01%     | 1.45%     | 4.92%     | 2.46%     |
| 附录C     |             |            |            |           |           |           |
|         |             |            |            |           |           |           |

措施项目费分析表

| 措施项目费 |                    | 其 中       |     |     |     |    |
|-------|--------------------|-----------|-----|-----|-----|----|
|       |                    | 人工费       | 材料费 | 机械费 | 管理费 | 利润 |
| 通用项目  | 现场安全文明施工           | 493645.72 |     |     |     |    |
|       |                    | 100%      |     |     |     |    |
|       | 夜间施工               |           |     |     |     |    |
|       | 非夜间施工照明            |           |     |     |     |    |
|       | 二次搬运               |           |     |     |     |    |
|       | 冬雨季施工              |           |     |     |     |    |
|       | 地上、地下设施，建筑物的临时保护设施 |           |     |     |     |    |
|       | 已完工程及设备保护          |           |     |     |     |    |
|       | 临时设施               | 144764.14 |     |     |     |    |
|       |                    | 100%      |     |     |     |    |
|       | 赶工措施               |           |     |     |     |    |
|       | 工程按质论价             |           |     |     |     |    |
|       | 住宅分户验收             |           |     |     |     |    |
|       | 建筑工人实名制费用          | 7238.21   |     |     |     |    |
|       |                    | 100%      |     |     |     |    |
|       | 特殊条件下施工增加费         |           |     |     |     |    |
|       | 智慧工地费用             | 11581.13  |     |     |     |    |
|       |                    | 100%      |     |     |     |    |

| 措施项目费 |                |            | 其 中       |           |           |           |          |
|-------|----------------|------------|-----------|-----------|-----------|-----------|----------|
|       |                |            | 人工费       | 材料费       | 机械费       | 管理费       | 利润       |
| 附录A、B | 混凝土、钢筋混凝土模板及支架 | 1822094.08 | 884960.54 | 621123.78 | 38883.84  | 184761.28 | 92363.94 |
|       |                | 100%       | 48.57%    | 34.09%    | 2.13%     | 10.14%    | 5.07%    |
|       | 脚手架费           | 273869.11  | 93041.26  | 137544.1  | 11785.34  | 20998.52  | 10499.19 |
|       |                | 100%       | 33.97%    | 50.22%    | 4.30%     | 7.67%     | 3.83%    |
|       | 垂直运输机械费        | 372571.34  |           |           | 286586.82 | 57350.9   | 28633.45 |
|       |                | 100%       |           |           | 76.92%    | 15.39%    | 7.69%    |
|       | 超高施工增加费        | 457627.48  | 324388.32 |           | 27655.65  | 70387.65  | 35193.54 |
|       |                | 100%       | 70.88%    |           | 6.04%     | 15.38%    | 7.69%    |
|       | 大型机械设备进出场及安拆   | 40635.11   | 12013.54  | 8638.95   | 12599.07  | 4922.56   | 2461.31  |
|       |                | 100%       | 29.56%    | 21.26%    | 31.01%    | 12.11%    | 6.06%    |
|       | 施工排水、降水        |            |           |           |           |           |          |
|       |                |            |           |           |           |           |          |
|       | 附录C            |            |           |           |           |           |          |

## 工程造价指标分析

| 项目            | 单位工程费用汇总         | 工程量清单费用 |          |          |          |       | 各项规费合计 | 税金 |
|---------------|------------------|---------|----------|----------|----------|-------|--------|----|
|               |                  | 合计      | 其 中      |          |          |       |        |    |
|               |                  |         | 分部分项清单计价 | 措施项目清单计价 | 其他项目清单计价 |       |        |    |
| 附录A、B建筑工程装饰工程 | 元/M <sup>2</sup> | 2057.04 | 1819.33  | 1383.66  | 435.67   | 67.86 | 169.85 |    |
|               | %                | 100%    | 88.44%   | 67.26%   | 21.18%   | 3.30% | 8.26%  |    |
| 附录C安装工程       | 元/M <sup>2</sup> |         |          |          |          |       |        |    |
|               | %                |         |          |          |          |       |        |    |
| 单项工程费汇总       | 元/M <sup>2</sup> | 2057.04 | 1819.33  | 1383.66  | 435.67   | 67.86 | 169.85 |    |
|               | %                | 100%    | 88.44%   | 67.26%   | 21.18%   | 3.30% | 8.26%  |    |

主要人、材、机、消耗指标  
(一) 附录A、B 建筑工程 装饰装修工程

| 名称         | 单位             | 数量     | 单价      |
|------------|----------------|--------|---------|
| 人工(一类)     | 工日             | 0.2039 | 124     |
| 人工(二类)     | 工日             | 3.7709 | 120     |
| 人工(三类)     | 工日             | 0.0068 | 111     |
| 机械费        | 元              |        |         |
| 水泥         | KG             | 2.8283 | 0.3047  |
| 钢材         | KG             | 0.0565 | 3770.39 |
| 木材         | M <sup>3</sup> | 0.0116 | 3074.29 |
| 中砂         | T              | 0.0008 | 143.57  |
| 碎石         | T              | 0.0123 | 143.57  |
| 商品混凝土      | M <sup>3</sup> | 0.3934 | 487.67  |
| 蒸压砂加气混凝土砌块 | M <sup>3</sup> | 0.0716 | 281.37  |
| 预制混凝土叠合板   | M <sup>2</sup> | 0.0181 | 2900    |
| 内墙乳胶漆      | KG             | 0.2182 | 10.29   |
| 仿石型外墙涂料    | KG             | 4.6602 | 6.1     |

(二) 附录C 安装工程

| 名称     | 单位 | 数量 | 单价 |
|--------|----|----|----|
| 人工(一类) | 工日 |    |    |
| 人工(二类) | 工日 |    |    |
| 人工(三类) | 工日 |    |    |
| 机械费    | 元  |    |    |

附注：人、材、机的品种应结合具体工程填报



## 典型建筑工程经济指标（市政）分析表

本表原始数据由江苏建协全过程工程咨询有限公司提供

### 一、工程概况

|       |           |                                                                                                                                           |                                   |
|-------|-----------|-------------------------------------------------------------------------------------------------------------------------------------------|-----------------------------------|
| 工程名称  | 某市政道路新建工程 | 工程所在地                                                                                                                                     | 无锡市滨湖区                            |
| 建设单位  | 某街道办事处    | 工程类别                                                                                                                                      | 三类                                |
| 工程全长  | 373m      | 标准断面                                                                                                                                      | 2×2.5m人行道+2×4.5m行车道               |
| 结构层厚度 | 50.6cm    | 结构类型                                                                                                                                      | 20cm12%石灰土+20cm水泥稳定碎石+10.6cm沥青混凝土 |
| 工程特征  | 道路        | 机动车道沥青混凝土面积3357m <sup>2</sup> ，与现状道路交叉口处理路段沥青混凝土面积180.5m <sup>2</sup> ，预制混凝土侧、平石各825m，锁边平石825m。6cm厚舒克洛克人行道(透水)1812m <sup>2</sup> 。        |                                   |
|       | 雨水        | d800~d1200雨水管采用Ⅱ级钢筋混凝土承插管，管道基础采用120°混凝土基础，接口采用橡胶圈接口，单根钢筋混凝土承插管长度小于10m。DN225雨水口接管采用UPVC加筋管，长度393m。各类混凝土管道总长453m，混凝土模块检查井共18座，单篦平篦雨式雨水口40座。 |                                   |
|       | 交通安全设施工程  | 各种标志板54块，各种标线201.76m <sup>2</sup> 。                                                                                                       |                                   |
|       | 交通信号控制系统  | 8m长挑臂信号灯【满屏+左转】安装2套，3.8m长挑臂信号灯【满屏】安装6套，行人信号灯8套，信号机（智能）安装2台，手孔井16座，人孔井21座。                                                                 |                                   |
|       | 污水        |                                                                                                                                           |                                   |
|       | 给水        |                                                                                                                                           |                                   |
|       | 煤气        |                                                                                                                                           |                                   |
|       | 供电        |                                                                                                                                           |                                   |
|       | 路灯        |                                                                                                                                           |                                   |
|       | 备注        |                                                                                                                                           |                                   |

## 二、造价指标

## 三、分部分项工程费指标

| 项目名称 | 金额(元)      | 平均指标<br>(元/m <sup>2</sup> ) | 比例     | 名称     | 造 价      |                             |        |        |
|------|------------|-----------------------------|--------|--------|----------|-----------------------------|--------|--------|
|      |            |                             |        |        | 金额(元)    | 平均指标<br>(元/m <sup>2</sup> ) | 占总造价比例 |        |
| 工程造价 | 4961924.08 | 927.55                      | 49.73% |        |          |                             |        |        |
| 其中   | 分部分项工程费    | 1876533.36                  | 350.79 | 37.82% | 土石方工程    | 1426626.31                  |        | 28.75% |
|      | 措施项目费      | 80090.70                    | 14.97  | 1.61%  | 道路工程     | 1876533.36                  |        | 37.82% |
|      | 其它项目费      | 0.00                        |        | 0.00%  | 雨水工程     | 1147758.77                  |        | 23.13% |
|      | 规费         | 93138.68                    | 17.41  | 1.88%  | 交通安全设施工程 | 117433.5                    |        | 2.37%  |
|      |            |                             |        |        | 交通信号控制系统 | 393572.14                   |        | 7.93%  |
|      | 税金         | 417582.34                   | 78.06  | 8.42%  | 供电工程     |                             |        |        |
|      |            |                             |        | 通讯工程   |          |                             |        |        |
|      |            |                             |        | 路灯工程   |          |                             |        |        |
|      |            |                             |        | 给水工程   |          |                             |        |        |

## 四、总价措施项目费(一)

| 名称         | 造 价      |                         |        |
|------------|----------|-------------------------|--------|
|            | 金额(元)    | 平均指标(元/m <sup>2</sup> ) | 占总造价比例 |
| 现场安全文明施工费  | 78110.05 | 14.60                   | 1.57%  |
| 夜间施工费      |          |                         |        |
| 冬雨季施工费     |          |                         |        |
| 二次搬运费      |          |                         |        |
| 以完工程及设备保护费 |          |                         |        |
| 临时设施费      |          |                         |        |
| 材料与设备检验试验费 |          |                         |        |
| 赶工措施费      |          |                         |        |
| 工程按质论价费    |          |                         |        |

## 五、单价措施项目费（二）

| 名 称                        | 造 价     |                         |        |
|----------------------------|---------|-------------------------|--------|
|                            | 金额（元）   | 平均指标（元/m <sup>2</sup> ） | 占总造价比例 |
| 脚手架费                       |         |                         |        |
| 模板及支架费                     | 1980.65 | 0.14                    | 0.04   |
| 地下管线交叉处理费                  |         |                         |        |
| 行车、行人干扰增加费                 |         |                         |        |
| 大型机械进出场及安拆费                |         |                         |        |
| 施工排水、降水费                   |         |                         |        |
| 围堰、筑岛、便道、便桥、驳岸块石清理费        |         |                         |        |
| 洞内施工的通风、供水、供所、供电、照明及通讯设施费  |         |                         |        |
| 轨道交通工程路桥、市政基础设施施工监测、监控、保护费 |         |                         |        |

## 六、其他项目费指标

| 名 称    | 造 价     |                         |        |
|--------|---------|-------------------------|--------|
|        | 金额（元）   | 平均指标（元/m <sup>2</sup> ） | 占总造价比例 |
| 暂列金额   |         |                         |        |
| 暂估价    | 材料暂估价   |                         |        |
|        | 专业工程暂估价 |                         |        |
| 计日工    |         |                         |        |
| 总承包服务费 |         |                         |        |

## 七、工料机及主要用料消耗指标

| 名称     | 数量    | 名称                      | 数量    | 名称        | 数量    | 名称     | 数量    |
|--------|-------|-------------------------|-------|-----------|-------|--------|-------|
| 人工（工日） | 0.654 | 侧石（m）                   | 0.313 | 中砂（t）     | 0.023 | 水稳（t）  | 0.172 |
| 机械费（元） | 7.633 | 平石（m）                   | 0.313 | 石子（t）     | 0.165 | 砼管（m）  | 0.082 |
| 钢材（kg） | 1.107 | 水泥砖（百块）                 | 0.026 | 生石灰（t）    | 0.234 | 加筋管（m） | 0.073 |
| 块石（t）  | 0.006 | 6cmPC砖（m <sup>2</sup> ） | 0.328 | 沥青砼（t）    | 0.105 | 钢管（m）  | 0.116 |
| 水泥（kg） | 9.987 | 商品砼（m <sup>3</sup> ）    | 0.066 | 沥青砼(玄)（t） | 0.077 |        |       |

江苏省建设工程招标投标项目台帐（月报表）

| 序号 | 工程编号             | 招标人名称               | 工程名称                       | 标段名称  | 工程类别         | 发包类型     | 中标人名称                          | 中标价<br>(万元)  | 中标<br>工期 | 中标<br>时间   | 项目经<br>理名称 |
|----|------------------|---------------------|----------------------------|-------|--------------|----------|--------------------------------|--------------|----------|------------|------------|
| 1  | WXS202401001-X01 | 无锡市照明和排水<br>管理中心    | 无锡市市管道路排水防涝设施<br>提升改造工程    | 勘察设计  | 市政基础<br>设施工程 | 公开<br>招标 | 华昕设计集团有限公司                     | 2730.762500  | 120      | 2024/03/20 | 沈晓铃        |
| 2  | WXS202101001-X03 | 无锡市城市重点建<br>设项目管理中心 | 通江大道快速化一期（瞻江立<br>交-望江立交）工程 | TJ12标 | 市政基础<br>设施工程 | 公开<br>招标 | 中铁隧道局集团有限公司,上海<br>公路桥梁（集团）有限公司 | 56083.032385 | 700      | 2024/03/04 | 杨松磊        |
| 3  | WXS202101001-X02 | 无锡市城市重点建<br>设项目管理中心 | 通江大道快速化一期（瞻江立<br>交-望江立交）工程 | TJ11标 | 市政基础<br>设施工程 | 公开<br>招标 | 中交隧道工程局有限公司,中国<br>建筑第二工程局有限公司  | 54149.048246 | 700      | 2024/03/04 | 阳<br>明     |
|    |                  |                     |                            |       |              |          |                                |              |          |            |            |
|    |                  |                     |                            |       |              |          |                                |              |          |            |            |
|    |                  |                     |                            |       |              |          |                                |              |          |            |            |

## 建设工程材料价格信息发布及使用说明

为合理确定和有效控制工程造价，规范工程造价信息的采集、确定和发布工作，引导建设各方合理使用材料价格信息，现将无锡市建设工程材料价格信息发布和使用说明如下：

1、建材信息价是经过多点采集、调查、分析、测算后完成，基本反映发布期内的材料市场综合价格，包含材料自采购地运至施工现场或工地仓库发生的全部费用，由材料原价、运杂费、运输损耗和采保费组成。建材信息价不属于政府定价，为非指令性价格。

2、建材市场参考价是建材市场中由于品牌、产地、品质不同，价格差异较大，不宜进行价格综合的材料，由生产商、供应商报价的信息。

3、建设工程计价时，应综合考虑项目特点及需求，结合市场实际合理确定材料价格。在合同中自行约定是否使用以及如何使用建材信息价和建材市场参考价。因使用建材信息价和建材市场参考价不当造成的经济纠纷，由使用方自行协商解决。

4、材料由于分类不同，适用增值税率不同，具体按苏建函价[2019] 178号文附件中增值税税率进行测算。

无锡市住建局建筑市场监管处

## 无锡市2024年4月份建设工程材料信息价

| 材料代码      | 材料名称  | 规格型号                  | 单位 | 含税信息价   | 除税信息价   |
|-----------|-------|-----------------------|----|---------|---------|
| A         | 黑色金属  |                       |    |         |         |
| 501040102 | 线材    | HPB235 普线 6.5mm       | T  | 3882.32 | 3445.62 |
|           | 线材    | HPB300 普线 6.5mm       | T  | 3933.32 | 3490.87 |
| 501040107 | 圆钢    | HPB235 10mm           | T  | 4243.15 | 3765.75 |
| 501040108 | 圆钢    | HPB235 12mm           | T  | 4192.15 | 3720.50 |
| 501040118 | 圆钢    | HPB235 16-25mm        | T  | 4243.15 | 3765.75 |
| 501040133 | 圆钢    | HPB235 28mm           | T  | 4243.15 | 3765.75 |
| 502112001 | 热轧圆钢  | 碳结钢 A 级钢 10mm         | T  | 4127.12 | 3662.81 |
| 502112002 | 热轧圆钢  | 碳结钢 A 级钢 12mm         | T  | 4076.12 | 3617.56 |
| 502112003 | 热轧圆钢  | 碳结钢 A 级钢 16-28mm      | T  | 4025.12 | 3572.31 |
| 501040201 | 螺纹钢   | HRB335 10mm           | T  | 3984.32 | 3536.11 |
| 501040202 | 螺纹钢   | HRB335 12mm           | T  | 3933.32 | 3490.87 |
| 501040204 | 螺纹钢   | HRB335 16-25mm        | T  | 3861.92 | 3427.52 |
| 501040209 | 螺纹钢   | HRB335、20MnSi 28-32mm | T  | 3892.52 | 3454.67 |
| 501040210 | 螺纹钢   | HRB335、20MnSi 36-40mm | T  | 4216.37 | 3741.99 |
|           | 盘螺    | 三级 HRB400 6mm         | T  | 4106.72 | 3644.71 |
|           | 盘螺    | 三级 HRB400 8mm         | T  | 3892.52 | 3454.67 |
| 501040215 | 螺纹钢   | 三级 HRB400 10mm        | T  | 3984.32 | 3536.11 |
| 501040216 | 螺纹钢   | 三级 HRB400 12mm        | T  | 3933.32 | 3490.87 |
| 501040217 | 螺纹钢   | 三级 HRB400 14mm        | T  | 3861.92 | 3427.52 |
| 501040218 | 螺纹钢   | 三级 HRB400 16-25mm     | T  | 3861.92 | 3427.52 |
|           | 螺纹钢   | 三级 HRB400 28-32mm     | T  | 3892.52 | 3454.67 |
|           | 螺纹钢   | 三级 HRB400 36-40mm     | T  | 4216.37 | 3741.99 |
|           | 抗震螺纹钢 | 三级 HRB400E 12mm       | T  | 3963.92 | 3518.01 |
|           | 抗震螺纹钢 | 三级 HRB400E 14mm       | T  | 3892.52 | 3454.67 |
|           | 抗震螺纹钢 | 三级 HRB400E 16-25mm    | T  | 3861.92 | 3427.52 |
| 501011102 | 工字钢   | Q235 12#              | T  | 3846.78 | 3414.09 |
| 501011106 | 工字钢   | Q235 25#              | T  | 3918.18 | 3477.43 |
| 501011107 | 工字钢   | Q235 36#              | T  | 3918.18 | 3477.43 |
| 501011108 | 工字钢   | Q235 40#              | T  | 3918.18 | 3477.43 |
| 501010702 | 热轧槽钢  | Q235 8#               | T  | 3887.58 | 3450.28 |

| 材料代码      | 材料名称    | 规格型号            | 单位             | 含税信息价   | 除税信息价   |
|-----------|---------|-----------------|----------------|---------|---------|
| 501010704 | 热轧槽钢    | Q235 16#        | T              | 3897.78 | 3459.33 |
| 501010710 | 热轧槽钢    | Q235 25#        | T              | 3928.38 | 3486.48 |
| 501030105 | 角钢      | L50*5           | T              | 3938.58 | 3495.53 |
| 501030137 | 角钢      | L63*6           | T              | 3887.58 | 3450.28 |
| 501030140 | 角钢      | L100*10         | T              | 3928.38 | 3486.48 |
| 503134001 | 热轧钢板    | 6mm Q235A/B     | T              | 4542.88 | 4031.75 |
| 503134002 | 热轧钢板    | 8mm Q235A/B     | T              | 4216.48 | 3742.17 |
| 503134003 | 热轧钢板    | 10mm Q235A/B    | T              | 4277.68 | 3796.46 |
| 503134004 | 热轧钢板    | 12mm Q235A/B    | T              | 4185.88 | 3715.02 |
| 503134005 | 热轧钢板    | 14-20mm Q235A/B | T              | 4073.68 | 3615.47 |
| 503134006 | 热轧钢板    | 25mm Q235A/B    | T              | 4145.08 | 3678.82 |
| 503134007 | 热轧钢板    | 28mm Q235A/B    | T              | 4145.08 | 3678.82 |
| 503134008 | 热轧钢板    | 30mm Q235A/B    | T              | 4145.08 | 3678.82 |
| 503134009 | 热轧厚钢板   | 40mm Q235A/B    | T              | 4002.28 | 3552.13 |
| B         | 木材及制品   |                 |                |         |         |
| 403021207 | 复合木模板   | 2440*1220*18mm  | m <sup>2</sup> | 44.10   | 39.18   |
| 402010102 | 白松板材    | 厚度 30mm         | m <sup>3</sup> | 3025.91 | 2685.16 |
| 402010103 | 白松板材    | 厚度 40mm         | m <sup>3</sup> | 3280.91 | 2911.40 |
| 402010202 | 红松板材    | 厚度 30mm         | m <sup>3</sup> | 3229.91 | 2866.15 |
| 402010203 | 红松板材    | 厚度 40mm         | m <sup>3</sup> | 3382.91 | 3001.90 |
| 402010602 | 杉木成材    | 厚度 30mm         | m <sup>3</sup> | 3382.91 | 3001.90 |
| 402010603 | 杉木成材    | 厚度 40mm         | m <sup>3</sup> | 3535.91 | 3137.64 |
|           | 红柳安成材   | 厚度 20-39mm      | m <sup>3</sup> | 4810.91 | 4268.83 |
|           | 黄柳安成材   | 厚度>40mm         | m <sup>3</sup> | 5779.91 | 5128.54 |
|           | 纤维板     | 3*1050*2100     | 张              | 80.78   | 71.68   |
|           | 纤维板     | 4*1050*2100     | 张              | 89.96   | 79.82   |
|           | 中密度纤维板  | 9*1220*2440     | 张              | 101.83  | 90.37   |
|           | 中密度纤维板  | 12*1220*2440    | 张              | 111.21  | 98.70   |
|           | 中密度纤维板  | 15*1220*2440    | 张              | 120.60  | 107.04  |
| 403010101 | 胶合板     | 3*1220*2440     | 张              | 73.74   | 65.43   |
| 403010201 | 胶合板     | 5*1220*2440     | 张              | 90.06   | 79.91   |
|           | 樱桃木企口地板 | 90cm            | m <sup>2</sup> | 274.21  | 236.19  |
|           | 白桃木企口地板 | 90cm            | m <sup>2</sup> | 255.30  | 219.90  |
|           | 桦木企口地板  | 90cm            | m <sup>2</sup> | 226.93  | 195.47  |

| 材料代码      | 材料名称             | 规格型号            | 单位             | 含税信息价  | 除税信息价  |
|-----------|------------------|-----------------|----------------|--------|--------|
|           | 榉木企口地板           | 90cm            | m <sup>2</sup> | 293.12 | 252.48 |
|           | 免漆硬木地板           | 90cm            | m <sup>2</sup> | 203.82 | 175.56 |
|           | 装饰木条(柳安)         | 1公分             | m              | 33.62  | 28.96  |
|           | 装饰木条(泡桐木)        | 1公分             | m              | 37.82  | 32.58  |
|           | 木踢脚板(泡桐木)120     |                 | m              | 34.67  | 29.86  |
|           | 木踢脚板(泡桐木)150     |                 | m              | 43.07  | 37.10  |
| <b>C</b>  | <b>水泥</b>        |                 |                |        |        |
| 04010109  | 普通硅酸盐水泥          | 42.5级 散装        | T              | 342.76 | 304.69 |
| 04010110  | 普通硅酸盐水泥          | 42.5级 包装        | T              | 383.56 | 340.89 |
| 04010115  | 普通硅酸盐水泥          | 52.5级 散装        | T              | 373.36 | 331.84 |
| 04010116  | 普通硅酸盐水泥          | 52.5级 包装        | T              | 414.16 | 368.03 |
| 04010605  | 砌筑水泥             | 32.5级 散装        | T              | 312.16 | 277.54 |
| 04010606  | 砌筑水泥             | 32.5级 包装        | T              | 337.66 | 300.16 |
| <b>D</b>  | <b>砖、瓦、砂、石、灰</b> |                 |                |        |        |
|           | 承重混凝土多孔砖         | 240×115×90 MU10 | m <sup>3</sup> | 335.13 | 297.81 |
|           | 承重混凝土多孔砖         | 190×90×90 MU10  | m <sup>3</sup> | 340.13 | 302.25 |
|           | 蒸压砂加气混凝土砌块       | A3.5 B06        | m <sup>3</sup> | 351.59 | 312.45 |
|           | 蒸压砂加气混凝土砌块       | A5.0 B06        | m <sup>3</sup> | 373.19 | 331.62 |
|           | 蒸压砂加气混凝土砌块       | A7.5 B06        | m <sup>3</sup> | 398.19 | 353.80 |
|           | 粉煤灰加气混凝土砌块       | A3.5 B06        | m <sup>3</sup> | 298.60 | 265.44 |
|           | 粉煤灰加气混凝土砌块       | A5.0 B06        | m <sup>3</sup> | 318.60 | 283.18 |
|           | 粉煤灰蒸压砖           | 240×115×53 MU10 | m <sup>3</sup> | 364.63 | 323.63 |
|           | 粉煤灰蒸压砖           | 240×115×53 MU15 | m <sup>3</sup> | 374.63 | 332.51 |
|           | 粉煤灰蒸压砖           | 190×90×53 MU10  | m <sup>3</sup> | 432.63 | 383.83 |
|           | 粉煤灰蒸压砖           | 190×90×53 MU15  | m <sup>3</sup> | 452.63 | 401.58 |
|           | 矽小型空心砌块          | MU3.5           | m <sup>3</sup> | 276.98 | 246.22 |
|           | 矽小型空心砌块          | MU5             | m <sup>3</sup> | 282.98 | 251.55 |
|           | 矽小型空心砌块          | MU7.5           | m <sup>3</sup> | 287.98 | 255.98 |
|           | 矽小型空心砌块          | MU10            | m <sup>3</sup> | 292.98 | 260.42 |
|           | 矽小型空心砌块          | MU15            | m <sup>3</sup> | 297.98 | 264.85 |
|           | 矽小型空心砌块          | MU20            | m <sup>3</sup> | 307.98 | 273.73 |
| 101020301 | 黄砂               | 中、粗混合           | T              | 148.31 | 143.57 |
|           | 细砂               |                 | T              | 102.41 | 98.98  |
|           | 绿豆砂              |                 | T              | 186.29 | 180.35 |



| 材料代码      | 材料名称        | 规格型号                                                               | 单位             | 含税信息价   | 除税信息价   |
|-----------|-------------|--------------------------------------------------------------------|----------------|---------|---------|
| 104010101 | 块石          | 100-400mm                                                          | T              | 148.31  | 143.57  |
|           | 砌筑块石        |                                                                    | T              | 152.39  | 147.53  |
|           | 毛片          | 100-200                                                            | T              | 104.96  | 101.46  |
|           | 石屑          |                                                                    | T              | 82.52   | 79.66   |
| 101010101 | 白石屑         |                                                                    | T              | 110.06  | 106.41  |
| 102010301 | 石子          | 5-16.5mm                                                           | T              | 148.31  | 143.57  |
| 102010302 | 石子          | 5-31.5mm                                                           | T              | 148.31  | 143.57  |
| 102010303 | 石子          | 5-40mm                                                             | T              | 148.31  | 143.57  |
| 102010304 | 石子          | 50-80mm                                                            | T              | 148.31  | 143.57  |
|           | 石灰          | 综合                                                                 | T              | 556.41  | 539.72  |
| 105010201 | 石灰膏         |                                                                    | m <sup>3</sup> | 400.68  | 388.43  |
|           | 纸筋灰         |                                                                    | m <sup>3</sup> | 191.95  | 185.67  |
| E         | 门、窗类        |                                                                    |                |         |         |
|           | 65系列铝合金内平开窗 | 粉末喷涂, 壁厚 1.8 mm, 24mm 隔热穿条, 5Low-E+19A+5, K 值: 2.4                 | m <sup>2</sup> | 800.00  | 709.77  |
|           | 65系列铝合金内平开窗 | 粉末喷涂, 壁厚 1.8 mm, 24mm 隔热穿条, 5Low-E+19A (内置百叶)+5, K 值: 2.4          | m <sup>2</sup> | 990.00  | 878.34  |
|           | 65系列铝合金内平开窗 | 粉末喷涂, 壁厚 1.8 mm, 24mm 隔热穿条, 5+6A+5+6A+5, K 值: 2.4                  | m <sup>2</sup> | 880.00  | 780.75  |
|           | 65系列铝合金外平开窗 | 粉末喷涂, 壁厚 1.8 mm, 24mm 隔热穿条, 5Low-E+19A+5, K 值: 2.4                 | m <sup>2</sup> | 935.00  | 829.54  |
|           | 65系列铝合金外平开窗 | 粉末喷涂, 壁厚 1.8 mm, 24mm 隔热穿条, 5Low-E+19A (内置百叶)+5, K 值: 2.4          | m <sup>2</sup> | 1110.00 | 984.80  |
|           | 65系列铝合金外平开窗 | 粉末喷涂, 壁厚 1.8 mm, 24mm 隔热穿条, 5+6A+5+6A+5, K 值: 2.4                  | m <sup>2</sup> | 1093.00 | 969.72  |
|           | 65系列铝合金上悬窗  | 粉末喷涂, 壁厚 1.8 mm, 24mm 隔热穿条, 5Low-E+19A+5, K 值: 2.4                 | m <sup>2</sup> | 930.00  | 825.11  |
|           | 65系列铝合金上悬窗  | 粉末喷涂, 壁厚 1.8 mm, 24mm 隔热穿条, 5Low-E+19A (内置百叶)+5, K 值: 2.4          | m <sup>2</sup> | 1140.00 | 1011.42 |
|           | 65系列铝合金上悬窗  | 粉末喷涂, 壁厚 1.8 mm, 24mm 隔热穿条, 5+6A+5+6A+5, K 值: 2.4                  | m <sup>2</sup> | 1010.00 | 896.08  |
|           | 100系列铝合金推拉窗 | 粉末喷涂, 壁厚 1.8 mm, 24mm 隔热穿条, 5Low-E+19A+5, K 值: 2.4, 气密性 6 级        | m <sup>2</sup> | 800.00  | 709.77  |
|           | 100系列铝合金推拉窗 | 粉末喷涂, 壁厚 1.8 mm, 24mm 隔热穿条, 5Low-E+19A (内置百叶)+5, K 值: 2.4, 气密性 6 级 | m <sup>2</sup> | 1030.00 | 913.83  |
|           | 100系列铝合金推拉窗 | 粉末喷涂, 壁厚 1.8 mm, 24mm 隔热穿条, 5+6A+5+6A+5, K 值: 2.4, 气密性 6 级         | m <sup>2</sup> | 880.00  | 780.75  |
|           | 100系列铝合金推拉门 | 粉末喷涂, 壁厚 2.2 mm, 24mm 隔热穿条, 5+6A+5+6A+5                            | m <sup>2</sup> | 820.00  | 727.51  |
|           | 100系列铝合金推拉门 | 粉末喷涂, 壁厚 2.2 mm, 24mm 隔热穿条, 5Low-E+19A+5                           | m <sup>2</sup> | 740.00  | 656.54  |
|           | 65系列铝合金平开门  | 粉末喷涂, 壁厚 2.2 mm, 24mm 隔热穿条, 5+6A+5+6A+5                            | m <sup>2</sup> | 1045.00 | 927.14  |

| 材料代码 | 材料名称          | 规格型号                                                                            | 单位             | 含税信息价   | 除税信息价   |
|------|---------------|---------------------------------------------------------------------------------|----------------|---------|---------|
|      | 65 系列铝合金平开门   | 粉末喷涂, 壁厚 2.2 mm, 24mm 隔热穿条, 5Low-E+19A+5                                        | m <sup>2</sup> | 965.00  | 856.16  |
|      | 58 系列有框铝合金弹簧门 | 粉末喷涂, 壁厚 2.2 mm, 14.8mm 隔热穿条, 5Low-E+12A+5                                      | m <sup>2</sup> | 1230.00 | 1091.27 |
|      | 58 系列有框铝合金弹簧门 | 粉末喷涂, 壁厚 2.2 mm, 14.8mm 隔热穿条, 5+12A+5                                           | m <sup>2</sup> | 1205.00 | 1069.09 |
|      | 88 系列塑钢推拉窗    | 双色共挤彩色, 壁厚 2.5mm, 钢衬 1.5mm, 5+12A+5, 气密性 6 级                                    | m <sup>2</sup> | 480.00  | 425.86  |
|      | 88 系列塑钢推拉窗    | 双色共挤彩色, 壁厚 2.5mm, 钢衬 1.5mm, 5Low-E+12A+5, K 值: 2.2, 气密性 6 级                     | m <sup>2</sup> | 508.00  | 450.70  |
|      | 88 系列塑钢推拉窗    | 双色共挤彩色, 壁厚 2.5mm, 钢衬 1.5mm, 5Low-E+12Ar+5, K 值: 2.0, 气密性 6 级                    | m <sup>2</sup> | 518.00  | 459.58  |
|      | 60 系列塑钢平开窗    | 双色共挤彩色, 壁厚 2.5mm, 钢衬 1.5mm, 5+12A+5, 气密性 6 级                                    | m <sup>2</sup> | 609.00  | 540.31  |
|      | 60 系列塑钢平开窗    | 双色共挤彩色, 壁厚 2.5mm, 钢衬 1.5mm, 5Low-E+12A+5, K 值: 2.2, 气密性 6 级                     | m <sup>2</sup> | 620.00  | 550.07  |
|      | 60 系列塑钢平开窗    | 双色共挤彩色, 壁厚 2.5mm, 钢衬 1.5mm, 5Low-E+12Ar+5, K 值: 2.0, 气密性 6 级                    | m <sup>2</sup> | 630.00  | 558.94  |
|      | 88 系列塑钢推拉门    | 双色共挤彩色, 壁厚 2.8mm, 钢衬 2.0mm, 5+12A+5                                             | m <sup>2</sup> | 477.00  | 423.20  |
|      | 88 系列塑钢推拉门    | 双色共挤彩色, 壁厚 2.8mm, 钢衬 2.0mm, 5Low-E+12A+5                                        | m <sup>2</sup> | 497.00  | 440.94  |
|      | 60 系列塑钢平开门    | 双色共挤彩色, 壁厚 2.8mm, 钢衬 2.0mm, 5+12A+5                                             | m <sup>2</sup> | 580.00  | 514.58  |
|      | 60 系列塑钢平开门    | 双色共挤彩色, 壁厚 2.8mm, 钢衬 2.0mm, 5Low-E+12A+5                                        | m <sup>2</sup> | 603.00  | 534.99  |
|      | 50 系列铝合金百叶窗   | 粉末喷涂, 壁厚 1.4 mm, 间距 ≤ 60 mm, 防雨                                                 | m <sup>2</sup> | 560.00  | 496.84  |
|      | 50 系列铝合金百叶窗   | 粉末喷涂, 壁厚 1.4 mm, 间距 ≤ 120 mm, 空调通风                                              | m <sup>2</sup> | 400.00  | 354.88  |
|      | 65 系列铝合金耐火窗   | 粉末喷涂, 壁厚 1.8 mm, 24mm 隔热穿条, 5Low-E+12A+6 防火, K 值: 2.2, 耐火时间 ≤ 1.0h              | m <sup>2</sup> | 1350.00 | 1197.74 |
|      | 65 系列铝合金耐火窗   | 粉末喷涂, 壁厚 1.8 mm, 24mm 隔热穿条, 5Low-E+19A (内置百叶) +6 防火, K 值: 2.4, 耐火时间 ≤ 1.0h      | m <sup>2</sup> | 1520.00 | 1348.56 |
|      | 65 系列铝合金耐火窗   | 粉末喷涂, 壁厚 1.8 mm, 24mm 隔热穿条, 5Low-E+12A+6 防火, K 值: 2.2, 耐火时间 ≤ 1.0h, 隐藏式         | m <sup>2</sup> | 1435.00 | 1273.15 |
|      | 65 系列铝合金耐火窗   | 粉末喷涂, 壁厚 1.8 mm, 24mm 隔热穿条, 5Low-E+19A (内置百叶) +6 防火, K 值: 2.4, 耐火时间 ≤ 1.0h, 隐藏式 | m <sup>2</sup> | 1615.00 | 1432.85 |
|      | 60 系列标准附框     | 60*24PVC 节能附框                                                                   | m <sup>2</sup> | 100.00  | 88.72   |
|      | 92 系列标准附框     | 92*24PVC 节能附框                                                                   | m <sup>2</sup> | 120.00  | 106.47  |
|      | 110 系列标准附框    | 110*24PVC 节能附框                                                                  | m <sup>2</sup> | 135.00  | 119.77  |

注: 以上门窗制作均采用国产优质品牌型材、五金件, 不含安装。窗型为常规窗型, 特殊窗型及异形窗则根据实际进行核算。

| 材料代码     | 材料名称                             | 规格型号               | 单位     | 含税信息价  | 除税信息价  |
|----------|----------------------------------|--------------------|--------|--------|--------|
| F        | 混凝土构件                            |                    |        |        |        |
|          | 预应力混凝土管桩<br>(10G409/苏 G03-2012)  | PHC-300A70         | m      | 120.00 | 106.47 |
|          |                                  | PHC-300AB70        | m      | 130.00 | 115.34 |
| 04290117 |                                  | PHC-400A95         | m      | 180.00 | 159.70 |
| 04290118 |                                  | PHC-400AB95        | m      | 195.00 | 173.01 |
| 04290125 |                                  | PHC-500A100        | m      | 245.00 | 217.37 |
| 04290126 |                                  | PHC-500AB100       | m      | 250.00 | 221.80 |
|          |                                  | PHC-500A110        | m      | 275.00 | 243.98 |
|          |                                  | PHC-500AB110       | m      | 290.00 | 257.29 |
| 04290129 |                                  | PHC-500A125        | m      | 295.00 | 261.73 |
| 04290130 |                                  | PHC-500AB125       | m      | 315.00 | 279.47 |
| 04290143 |                                  | PHC-600A110        | m      | 330.00 | 292.78 |
| 04290144 |                                  | PHC-600AB110       | m      | 355.00 | 314.96 |
| 04290145 |                                  | PHC-600A130        | m      | 380.00 | 337.14 |
| 04290146 |                                  | PHC-600AB130       | m      | 395.00 | 350.45 |
|          |                                  | PHC-700A110        | m      | 495.00 | 439.17 |
|          |                                  | PHC-700AB110       | m      | 510.00 | 452.48 |
|          |                                  | PHC-700A130        | m      | 515.00 | 456.91 |
|          |                                  | PHC-700AB130       | m      | 525.00 | 465.79 |
|          |                                  | PHC-800A110        | m      | 730.00 | 647.66 |
|          |                                  | PHC-800AB110       | m      | 750.00 | 665.41 |
|          | PHC-800A130                      | m                  | 760.00 | 674.28 |        |
|          | PHC-800AB130                     | m                  | 780.00 | 692.02 |        |
|          | 预应力混凝土抗拔管桩<br>(T/JSTJXH 36-2024) | PHA-300(70)A-C80   | m      | 185.00 | 164.13 |
|          |                                  | PHA-300(70)AB-C80  | m      | 200.00 | 177.44 |
|          |                                  | PHA-400(95)A-C80   | m      | 235.00 | 208.49 |
|          |                                  | PHA-400(95)AB-C80  | m      | 265.00 | 235.11 |
|          |                                  | PHA-500(100)A-C80  | m      | 285.00 | 252.86 |
|          |                                  | PHA-500(100)AB-C80 | m      | 295.00 | 261.73 |
|          |                                  | PHA-500(110)A-C80  | m      | 310.00 | 275.04 |
|          |                                  | PHA-500(110)AB-C80 | m      | 330.00 | 292.78 |
|          |                                  | PHA-500(125)A-C80  | m      | 355.00 | 314.96 |
|          |                                  | PHA-500(125)AB-C80 | m      | 375.00 | 332.70 |
|          |                                  | PHA-600(110)A-C80  | m      | 405.00 | 359.32 |
|          |                                  | PHA-600(110)AB-C80 | m      | 435.00 | 385.94 |
|          | PHA-600(130)A-C80                | m                  | 445.00 | 394.81 |        |
|          | PHA-600(130)AB-C80               | m                  | 465.00 | 412.55 |        |

| 材料代码 | 材料名称                                                                                                                                                                                                                                                                                                                                                                                                    | 规格型号                 | 单位 | 含税信息价  | 除税信息价  |
|------|---------------------------------------------------------------------------------------------------------------------------------------------------------------------------------------------------------------------------------------------------------------------------------------------------------------------------------------------------------------------------------------------------------|----------------------|----|--------|--------|
|      | 预应力混凝土管桩<br>(JGJ/T406-2017)<br><br>1. 本信息价均为单节桩长 $\geq 10\text{m}$ , 如遇 9m (含 9m) 以下短桩分别增加: $\Phi 400$ :10 元/米, $\Phi 500$ : 12 元/米, $\Phi 600$ : 20 元/米。<br>2. 如遇 B 型桩则在以上单价里增加: $\Phi 400$ :40 元/米, $\Phi 500$ : 50 元/米, $\Phi 600$ : 60 元/米。<br>3. 如遇 C 型桩则在以上单价里增加: $\Phi 500$ : 60 元/米, $\Phi 600$ : 70 元/米。<br>4. 如遇 D 型桩则在以上单价里增加: $\Phi 400$ :60 元/米, $\Phi 500$ : 70 元/米, $\Phi 600$ : 80 元/米。 | PRC 400I(95)AB-C80   | m  | 270.00 | 239.55 |
|      |                                                                                                                                                                                                                                                                                                                                                                                                         | PRC 400II(95)AB-C80  | m  | 255.00 | 226.24 |
|      |                                                                                                                                                                                                                                                                                                                                                                                                         | PRC 500I(100)AB-C80  | m  | 390.00 | 346.01 |
|      |                                                                                                                                                                                                                                                                                                                                                                                                         | PRC 500II(100)AB-C80 | m  | 355.00 | 314.96 |
|      |                                                                                                                                                                                                                                                                                                                                                                                                         | PRC 500I(125)AB-C80  | m  | 430.00 | 381.50 |
|      |                                                                                                                                                                                                                                                                                                                                                                                                         | PRC 500II(125)AB-C80 | m  | 415.00 | 368.19 |
|      |                                                                                                                                                                                                                                                                                                                                                                                                         | PRC 600I(110)AB-C80  | m  | 510.00 | 452.48 |
|      |                                                                                                                                                                                                                                                                                                                                                                                                         | PRC 600II(110)AB-C80 | m  | 445.00 | 394.81 |
|      |                                                                                                                                                                                                                                                                                                                                                                                                         | PRC 600I(130)AB-C80  | m  | 555.00 | 492.40 |
|      |                                                                                                                                                                                                                                                                                                                                                                                                         | PRC 600II(130)AB-C80 | m  | 510.00 | 452.48 |
|      | 预制混凝土劲性体管桩<br>(T/JSCTS6-2021)<br><br>1. 本信息价均为单节桩长 $\geq 10\text{m}$ , 如遇 9m (含 9m) 以下短桩分别增加: $\Phi 300$ : 8 元/米, $\Phi 400$ : 10 元/米, $\Phi 500$ : 12 元/米。<br>2. 如遇 II 型桩则在以上单价里增加: $\Phi 300$ : 8 元/米, $\Phi 400$ : 10 元/米, $\Phi 500$ : 15 元/米。<br>3. 如遇 III 型桩则在以上单价里增加: $\Phi 300$ : 15 元/米, $\Phi 400$ : 20 元/米, $\Phi 500$ : 30 元/米。<br>4. 如遇 IV 型桩则在以上单价里增加: $\Phi 400$ : 30 元/米。(以上均为含税价)      | PST 300I (60)-C80    | m  | 165.00 | 146.39 |
|      |                                                                                                                                                                                                                                                                                                                                                                                                         | PST 400I (60)-C80    | m  | 180.00 | 159.70 |
|      |                                                                                                                                                                                                                                                                                                                                                                                                         | PST 400I (80)-C80    | m  | 190.00 | 168.57 |
|      |                                                                                                                                                                                                                                                                                                                                                                                                         | PST 500I (65)-C80    | m  | 235.00 | 208.49 |
|      |                                                                                                                                                                                                                                                                                                                                                                                                         | PST 500I (80)-C80    | m  | 245.00 | 217.37 |
|      | 先张法预应力混凝土实心方桩<br>(Q321183 JH001-2020)<br><br>1、如遇抗拔桩单节, 则在以上抗拔两节成交基础上减去。边长 300:2 元/米, 边长 350/400: 3 元/米, 边长 450:5 元/米, 边长 500:11 元/米。<br>2、如遇抗压单节/两节(不含套筒)则在以上抗拔两节成交基础上分别减少: 边长 250:10 元/米, 边长 300:14 元/米, 边长 350:18 元/米, 边长 400:22 元/米, 边长 450:30 元/米, 边长 500:40 元/米。短桩 5-9 米, 每米增加 10-20 元。(以上均为含税价)                                                                                                  | YRS-30A              | m  | 195.00 | 173.01 |
|      |                                                                                                                                                                                                                                                                                                                                                                                                         | YRS-30B              | m  | 210.00 | 186.31 |
|      |                                                                                                                                                                                                                                                                                                                                                                                                         | YRS-35A              | m  | 245.00 | 217.37 |
|      |                                                                                                                                                                                                                                                                                                                                                                                                         | YRS-35B              | m  | 270.00 | 239.55 |
|      |                                                                                                                                                                                                                                                                                                                                                                                                         | YRS-40A              | m  | 285.00 | 252.86 |
|      |                                                                                                                                                                                                                                                                                                                                                                                                         | YRS-40B              | m  | 320.00 | 283.91 |
|      |                                                                                                                                                                                                                                                                                                                                                                                                         | YRS-45A              | m  | 315.00 | 279.47 |
|      |                                                                                                                                                                                                                                                                                                                                                                                                         | YRS-45B              | m  | 340.00 | 301.65 |
|      |                                                                                                                                                                                                                                                                                                                                                                                                         | YRS-50A              | m  | 400.00 | 354.88 |
|      |                                                                                                                                                                                                                                                                                                                                                                                                         | YRS-50B              | m  | 420.00 | 372.63 |

| 材料代码     | 材料名称                              | 规格型号                | 单位 | 含税信息价  | 除税信息价  |
|----------|-----------------------------------|---------------------|----|--------|--------|
|          | 预应力空心方桩<br>(苏 TZG 01-2021)        | HKFZ-300A(140)      | m  | 155.00 | 137.52 |
|          |                                   | HKFZ-300AB(140)     | m  | 170.00 | 150.83 |
|          |                                   | HKFZ-350A(190)      | m  | 185.00 | 164.13 |
|          |                                   | HKFZ-350AB(190)     | m  | 200.00 | 177.44 |
| 04290418 |                                   | HKFZ-400A(250)      | m  | 255.00 | 226.24 |
| 04290419 |                                   | HKFZ-400AB(250)     | m  | 260.00 | 230.67 |
|          |                                   | HKFZ-400A(200)      | m  | 235.00 | 208.49 |
|          |                                   | HKFZ-400AB(200)     | m  | 265.00 | 235.11 |
| 04290424 |                                   | HKFZ-450A(250)      | m  | 305.00 | 270.60 |
| 04290425 |                                   | HKFZ-450AB(250)     | m  | 315.00 | 279.47 |
|          |                                   | HKFZ-450A(280)      | m  | 310.00 | 275.04 |
|          |                                   | HKFZ-450AB(280)     | m  | 320.00 | 283.91 |
| 04290430 |                                   | HKFZ-500A(300)      | m  | 345.00 | 306.09 |
| 04290431 |                                   | HKFZ-500AB(300)     | m  | 365.00 | 323.83 |
|          |                                   | HKFZ-550A(350)      | m  | 445.00 | 394.81 |
|          |                                   | HKFZ-550AB(350)     | m  | 455.00 | 403.68 |
|          |                                   | HKFZ-600A(400)      | m  | 500.00 | 443.61 |
|          |                                   | HKFZ-600AB(400)     | m  | 505.00 | 448.04 |
|          | 预制方桩<br>(苏 GT25-2013 图集)          | AZH-30-12A          | m  | 155.00 | 137.52 |
|          |                                   | AZH-35-12A          | m  | 185.00 | 164.13 |
|          |                                   | AZH-40-12A          | m  | 235.00 | 208.49 |
|          |                                   | AZH-45-12A          | m  | 285.00 | 252.86 |
|          |                                   | AZH-50-10A          | m  | 340.00 | 301.65 |
|          | 预应力混凝土竹节桩<br>(Q320582 ZD020-2021) | T-PC-A400-370(95)   | m  | 190.00 | 168.57 |
|          |                                   | T-PC-A500-460(110)  | m  | 295.00 | 261.73 |
|          |                                   | T-PC-A600-560(120)  | m  | 400.00 | 354.88 |
|          |                                   | T-PHC-A400-370(95)  | m  | 215.00 | 190.75 |
|          |                                   | T-PHC-B400-370(95)  | m  | 220.00 | 195.19 |
|          |                                   | T-PHC-A500-460(110) | m  | 325.00 | 288.34 |
|          |                                   | T-PHC-B500-460(110) | m  | 350.00 | 310.52 |
|          |                                   | T-PHC-A600-560(120) | m  | 410.00 | 363.76 |
|          |                                   | T-PHC-B600-560(120) | m  | 415.00 | 368.19 |
|          |                                   |                     |    |        |        |

| 材料代码     | 材料名称                                                                                                                                                                                                         | 规格型号             | 单位  | 含税信息价  | 除税信息价  |
|----------|--------------------------------------------------------------------------------------------------------------------------------------------------------------------------------------------------------------|------------------|-----|--------|--------|
|          | 螺锁式连接预应力混凝土实心异型方桩<br>(JGJ/T405-2017)<br><br>本信息价均为单节桩长 $\geq 10\text{m}$ 。 $\phi 350$ 短桩(含 9m) 平均增加 8 元/m, $\phi 400$ 短桩(含 9m) 平均增加 10 元/m, $\phi 450$ 短桩(含 9m) 平均增加 15 元/m, $\phi 500$ 短桩(含 9m) 平均增加 18 元/m | SPS-A350-310-00  | m   | 280.00 | 248.42 |
|          |                                                                                                                                                                                                              | SPS-AB350-310-00 | m   | 300.00 | 266.16 |
|          |                                                                                                                                                                                                              | SPS-A400-360-00  | m   | 320.00 | 283.91 |
|          |                                                                                                                                                                                                              | SPS-AB400-360-00 | m   | 340.00 | 301.65 |
|          |                                                                                                                                                                                                              | SPS-A450-400-00  | m   | 365.00 | 323.83 |
|          |                                                                                                                                                                                                              | SPS-AB450-400-00 | m   | 385.00 | 341.58 |
|          |                                                                                                                                                                                                              | SPS-A500-450-00  | m   | 450.00 | 399.25 |
|          |                                                                                                                                                                                                              | SPS-AB500-450-00 | m   | 470.00 | 416.99 |
|          |                                                                                                                                                                                                              | SPS-A550-480-00  | m   | 520.00 | 461.35 |
|          |                                                                                                                                                                                                              | SPS-AB550-480-00 | m   | 540.00 | 479.09 |
|          | 花格                                                                                                                                                                                                           | 300*300          | 只   | 6.30   | 5.43   |
|          | 花格                                                                                                                                                                                                           | 450*450          | 只   | 26.27  | 22.62  |
|          | 商品砼                                                                                                                                                                                                          | C10 非泵送混凝土       | 立方米 | 417.00 | 405.09 |
|          | 商品砼                                                                                                                                                                                                          | C15 非泵送混凝土       | 立方米 | 432.00 | 419.66 |
|          | 商品砼                                                                                                                                                                                                          | C20 非泵送混凝土       | 立方米 | 447.00 | 434.24 |
|          | 商品砼                                                                                                                                                                                                          | C25 非泵送混凝土       | 立方米 | 462.00 | 448.81 |
|          | 商品砼                                                                                                                                                                                                          | C30 非泵送混凝土       | 立方米 | 482.00 | 468.24 |
|          | 商品砼                                                                                                                                                                                                          | C35 非泵送混凝土       | 立方米 | 502.00 | 487.67 |
|          | 商品砼                                                                                                                                                                                                          | C40 非泵送混凝土       | 立方米 | 522.00 | 507.09 |
|          | 商品砼                                                                                                                                                                                                          | C45 非泵送混凝土       | 立方米 | 542.00 | 526.52 |
|          | 商品砼                                                                                                                                                                                                          | C50 非泵送混凝土       | 立方米 | 562.00 | 545.95 |
|          | 商品砼                                                                                                                                                                                                          | C55 非泵送混凝土       | 立方米 | 592.00 | 575.10 |
|          | 商品砼                                                                                                                                                                                                          | C60 非泵送混凝土       | 立方米 | 622.00 | 604.24 |
|          | 商品砼                                                                                                                                                                                                          | C10 泵送混凝土        | 立方米 | 437.00 | 424.52 |
|          | 商品砼                                                                                                                                                                                                          | C15 泵送混凝土        | 立方米 | 452.00 | 439.09 |
|          | 商品砼                                                                                                                                                                                                          | C20 泵送混凝土        | 立方米 | 467.00 | 453.66 |
|          | 商品砼                                                                                                                                                                                                          | C25 泵送混凝土        | 立方米 | 482.00 | 468.24 |
|          | 商品砼                                                                                                                                                                                                          | C30 泵送混凝土        | 立方米 | 502.00 | 487.67 |
|          | 商品砼                                                                                                                                                                                                          | C35 泵送混凝土        | 立方米 | 522.00 | 507.09 |
|          | 商品砼                                                                                                                                                                                                          | C40 泵送混凝土        | 立方米 | 542.00 | 526.52 |
|          | 商品砼                                                                                                                                                                                                          | C45 泵送混凝土        | 立方米 | 562.00 | 545.95 |
|          | 商品砼                                                                                                                                                                                                          | C50 泵送混凝土        | 立方米 | 587.00 | 570.24 |
|          | 商品砼                                                                                                                                                                                                          | C55 泵送混凝土        | 立方米 | 617.00 | 599.38 |
|          | 商品砼                                                                                                                                                                                                          | C60 泵送混凝土        | 立方米 | 647.00 | 628.52 |
| 80010321 | 预拌(干粉)砂浆                                                                                                                                                                                                     | DMM5.0 (砌筑)(散装)  | 吨   | 364.50 | 323.39 |
| 80010322 |                                                                                                                                                                                                              | DMM7.5 (砌筑)(散装)  | 吨   | 374.50 | 332.26 |
| 80010323 |                                                                                                                                                                                                              | DMM10 (砌筑)(散装)   | 吨   | 384.50 | 341.13 |

| 材料代码     | 材料名称                  | 规格型号              | 单位      | 含税信息价  | 除税信息价  |       |
|----------|-----------------------|-------------------|---------|--------|--------|-------|
| 80010324 | 预拌(干粉)砂浆              | DMM15 (砌筑)(散装)    | 吨       | 394.50 | 350.00 |       |
| 80010325 |                       | DMM20 (砌筑)(散装)    | 吨       | 414.50 | 367.75 |       |
| 80010521 |                       | DPM5.0 (抹灰)(散装)   | 吨       | 374.50 | 332.26 |       |
| 80010522 |                       | DPM7.5 (抹灰)(散装)   | 吨       | 384.50 | 341.13 |       |
| 80010523 |                       | DPM10 (抹灰)(散装)    | 吨       | 394.50 | 350.00 |       |
| 80010524 |                       | DPM15 (抹灰)(散装)    | 吨       | 404.50 | 358.88 |       |
| 80010525 |                       | DPM20 (抹灰)(散装)    | 吨       | 414.50 | 367.75 |       |
| 80010721 |                       | DSM15 (地面)(散装)    | 吨       | 394.50 | 350.00 |       |
| 80010722 |                       | DSM20 (地面)(散装)    | 吨       | 404.50 | 358.88 |       |
| 80010723 |                       | DSM25 (地面)(散装)    | 吨       | 414.50 | 367.75 |       |
|          |                       | 1号窨井盖             | 600*600 | 只      | 34.67  | 29.86 |
|          |                       | 1号窨井圈             | 600*600 | 只      | 39.92  | 34.39 |
|          | 2号窨井盖                 | 700*700           | 只       | 42.02  | 36.20  |       |
|          | 2号窨井圈                 | 700*700           | 只       | 50.43  | 43.44  |       |
|          | 3号窨井盖                 | 800*800           | 只       | 47.28  | 40.72  |       |
|          | 3号窨井圈                 | 800*800           | 只       | 59.88  | 51.58  |       |
|          | 空调箱                   | 80*200            | 套       | 71.44  | 61.54  |       |
|          | 空调箱                   | 60*160            | 套       | 76.69  | 66.06  |       |
|          | 空调箱                   | 80*200            | 套       | 88.25  | 76.02  |       |
|          | 住宅烟道                  |                   |         |        |        |       |
|          | 苏 J19-2006 图集 ( 砼烟道 ) |                   |         |        |        |       |
|          | A-1                   | 250*300*2900      | 节       | 148.13 | 127.60 |       |
|          | A-2                   | 250*350*2900      | 节       | 163.89 | 141.17 |       |
|          | A-3                   | 350*450*2900      | 节       | 173.35 | 149.32 |       |
|          | A-4                   | 350*500*2900      | 节       | 194.36 | 167.42 |       |
|          | A-5                   | 400*550*2900      | 节       | 204.87 | 176.47 |       |
|          | B-1 卫                 | 250*250*2900      | 节       | 141.83 | 122.17 |       |
|          | B-2 卫                 | 250*350*2900      | 节       | 162.84 | 140.27 |       |
|          | 防火隔离门                 |                   | 套       | 66.19  | 57.01  |       |
|          | 不锈钢防火止逆阀              | 150               | 只       | 98.76  | 85.07  |       |
|          | 不锈钢无动力风帽              | 350               | 只       | 346.70 | 298.64 |       |
|          | 不锈钢无动力风帽              | 450               | 只       | 462.26 | 398.18 |       |
|          | 不锈钢无动力风帽              | 550               | 只       | 577.83 | 497.73 |       |
|          | 高强度耐火烟气道苏 J19-2009 图集 |                   |         |        |        |       |
|          | A9                    | 500*250*2900-3000 | 节       | 450.00 | 399.25 |       |
|          | A24                   | 500*350*2900-3000 | 节       | 480.00 | 425.86 |       |

| 材料代码     | 材料名称              | 规格型号                  | 单位  | 含税信息价  | 除税信息价  |
|----------|-------------------|-----------------------|-----|--------|--------|
|          | A35               | 500*450*2900-3000     | 节   | 554.00 | 491.52 |
|          | B15               | 250*250*2900-3000     | 节   | 414.80 | 368.02 |
|          | B35               | 250*350*2900-3000     | 节   | 462.40 | 410.25 |
|          | 防火止回阀 φ 150-φ 100 |                       | 只   | 105.00 | 93.16  |
|          | 普通水泥风帽(统一尺寸)      |                       | 套   | 150.00 | 133.08 |
|          | 无动力风机(全不锈钢) φ 350 |                       | 套   | 430.00 | 381.50 |
|          | 无动力风机(全不锈钢) φ 450 |                       | 套   | 530.00 | 470.22 |
| <b>G</b> | <b>五金</b>         |                       |     |        |        |
|          | 镀锌铁丝              | 东南一方五金机电有限公司提供        | kg  | 5.59   | 4.96   |
|          | 铁钉                | 20mm 东南一方五金机电有限公司提供   | kg  | 5.54   | 4.92   |
|          | 铁钉                | 东南一方五金机电有限公司提供        | kg  | 5.33   | 4.73   |
|          | 钢钉                | 40mm 东南一方五金机电有限公司提供   | kg  | 5.43   | 4.82   |
|          | 钢钉                | 50mm 东南一方五金机电有限公司提供   | kg  | 5.33   | 4.73   |
|          | 钢钉                | 70mm 东南一方五金机电有限公司提供   | kg  | 5.33   | 4.73   |
|          | 电焊条               | 东南一方五金机电有限公司提供        | kg  | 6.10   | 5.41   |
|          | 镀锌铁丝网             | 0.9*12.7*12.7mm       | 平方米 | 10.51  | 9.05   |
|          | 铁膨胀               | 6*65 东南一方五金机电有限公司提供   | 只   | 0.79   | 0.68   |
|          | 铁膨胀               | 8*80 东南一方五金机电有限公司提供   | 只   | 0.89   | 0.77   |
|          | 铁膨胀               | 10*95 东南一方五金机电有限公司提供  | 只   | 1.37   | 1.18   |
|          | 铁膨胀               | 12*110 东南一方五金机电有限公司提供 | 只   | 1.58   | 1.36   |
|          | 铁膨胀               | 16*150 东南一方五金机电有限公司提供 | 只   | 2.63   | 2.26   |
|          | 插销                | 100 东南一方五金机电有限公司提供    | 百个  | 109.26 | 94.12  |
|          | 插销                | 125 东南一方五金机电有限公司提供    | 百个  | 113.46 | 97.74  |
|          | 插销                | 150 东南一方五金机电有限公司提供    | 百个  | 131.33 | 113.12 |
|          | 插销                | 300 东南一方五金机电有限公司提供    | 百个  | 257.40 | 221.71 |
| <b>H</b> | <b>油漆</b>         |                       |     |        |        |
|          | 酚醛清漆              | F01-2                 | kg  | 14.00  | 12.42  |



| 材料代码      | 材料名称         | 规格型号      | 单位 | 含税信息价  | 除税信息价 |
|-----------|--------------|-----------|----|--------|-------|
|           | 酚醛调和漆        | F03-2     | kg | 15.89  | 14.10 |
|           | 厚白漆          |           | kg | 6.84   | 6.07  |
|           | 红丹酚醛防锈漆      | F53-31    | kg | 13.71  | 12.16 |
|           | 铁红酚醛防锈漆      | F53-33    | kg | 11.67  | 10.35 |
|           | 醇酸清漆         | C01-1     | kg | 16.12  | 14.31 |
|           | 黑、铁红醇酸磁漆     | C04-2     | kg | 16.36  | 14.51 |
|           | 醇酸稀释剂        |           | kg | 7.20   | 6.39  |
| 601080201 | 硝基清漆         | Q01-1     | kg | 16.87  | 14.97 |
| 601080301 | 硝基木器清漆       | Q22-1     | kg | 16.87  | 14.97 |
| 601080101 | 红硝基外用磁漆      | Q04-2     | kg | 18.85  | 16.72 |
|           | 黄、绿硝基外用磁漆    | Q04-2     | kg | 18.85  | 16.72 |
|           | 兰、灰硝基外用磁漆    | Q04-2     | kg | 18.85  | 16.72 |
|           | 酞青兰硝基外用磁漆    | Q04-2     | kg | 21.46  | 19.04 |
|           | 黑铁红硝基外用磁漆    | Q04-2     | kg | 18.94  | 16.80 |
|           | 红硝基透明漆       |           | kg | 18.48  | 16.40 |
|           | 铁红硝基底漆       |           | kg | 9.26   | 8.22  |
|           | 白硝基磁漆        |           | kg | 17.49  | 15.52 |
|           | 硝基稀释剂        | X-1       | kg | 19.42  | 17.23 |
| 601040101 | 过氯乙烯瓷漆       |           | kg | 18.91  | 16.78 |
| 601040401 | 过氯乙烯清漆       |           | kg | 14.06  | 12.48 |
|           | 过氯乙烯稀释剂      |           | kg | 7.99   | 7.09  |
|           | 过氯乙烯腻子       |           | kg | 8.20   | 7.27  |
|           | 水晶地板漆        | 甲组份       | kg | 21.52  | 19.09 |
|           | 水晶地板漆        | 乙组分       | kg | 24.52  | 21.75 |
|           | 酚醛地板漆        | F80-31 紫红 | kg | 12.79  | 11.35 |
| 602040501 | 外墙乳胶漆 QZ-I 型 |           | kg | 19.93  | 17.68 |
|           | 苯丙防霉乳胶漆      |           | kg | 13.91  | 12.34 |
| 601030401 | 聚胺脂清漆        | 造漆厂       | kg | 22.48  | 19.94 |
|           | 色聚胺脂漆        |           | kg | 27.24  | 24.17 |
| 601010401 | 丙稀酸清漆        |           | kg | 17.38  | 15.42 |
|           | 沥青漆          |           | kg | 15.34  | 13.61 |
|           | 醇酸瓷漆 大红大紫    |           | kg | 19.26  | 17.09 |
|           | 醇酸瓷漆 黄、绿及付色  |           | kg | 19.28  | 17.11 |
|           | 醇酸瓷漆 白、灰及付色  |           | kg | 17.57  | 15.59 |
|           | 仿瓷涂料         | 面 A       | kg | 32.26  | 28.62 |
|           |              | 面 B       | kg | 104.34 | 92.58 |

| 材料代码      | 材料名称             | 规格型号               | 单位  | 含税信息价   | 除税信息价   |
|-----------|------------------|--------------------|-----|---------|---------|
|           | 仿瓷涂料             | 底 A                | kg  | 23.19   | 20.58   |
|           |                  | 底 B                | kg  | 29.04   | 25.76   |
|           | 珠光多彩内墙涂料         | 上海                 | kg  | 21.46   | 19.04   |
|           | 聚胺脂丙稀酸外墙涂料       | 上海                 | kg  | 8.71    | 7.73    |
|           | 仿石型外墙涂料          |                    | kg  | 6.87    | 6.10    |
|           | 聚胺脂地面涂料          |                    | kg  | 13.30   | 11.80   |
|           | 真石型涂料 单色         |                    | kg  | 7.18    | 6.37    |
|           | 真石型涂料 套色         |                    | kg  | 9.63    | 8.54    |
|           | 氧气               |                    | 立方米 | 4.19    | 3.75    |
|           | 乙炔气              |                    | 立方米 | 12.97   | 11.51   |
|           | 高级喷磁外墙涂料         | AE 涂面              | kg  | 22.48   | 19.94   |
|           | 高级喷磁外墙涂料         | AC 涂面              | kg  | 23.50   | 20.85   |
|           | 107 胶 (淡)        |                    | kg  | 1.06    | 0.94    |
|           | 107 胶 (浓)        |                    | kg  | 2.69    | 2.39    |
|           | 防水、燃料            |                    |     |         |         |
| 604010301 | 道路石油沥青           |                    | 吨   | 5710.33 | 5066.86 |
| 604010302 | 普通石油沥青           | 55#                | 吨   | 5710.33 | 5066.86 |
| 604010303 | 建筑沥青             | 30 甲               | 吨   | 5608.33 | 4976.37 |
|           | 石油沥青油毡           | 350 克              | 卷   | 56.73   | 48.87   |
| 603010401 | 汽油               | 92#国 VIA           | kg  | 10.91   | 9.68    |
| 603010402 | 汽油               | 95#国 VIA           | kg  | 11.53   | 10.23   |
| 603010101 | 柴油               | 0#国 VI             | kg  | 9.22    | 8.18    |
|           | 水泥基渗透结晶防水涂料      | 国标                 | kg  | 12.61   | 10.86   |
|           | 聚氨酯防水涂料          |                    | kg  | 12.61   | 10.86   |
|           | 聚氯乙烯弹性防水涂料       |                    | kg  | 16.81   | 14.48   |
|           | 聚氯乙烯(PVC)防水卷材    | 1.5MM              | 平方米 | 36.77   | 31.67   |
|           | 聚氯乙烯(PVC)防水卷材    | p 型 2.0MM          | 平方米 | 42.02   | 36.20   |
| 606125    | 三元乙丙橡胶卷材         | 20000*1200*1.2mm   | 平方米 | 27.32   | 23.53   |
| 610021401 | 弹性体改性沥青 SBS 防水卷材 | 聚酯胎 I 型(-20 度)3mm  | 平方米 | 31.52   | 27.15   |
| 610021406 | 弹性体改性沥青 SBS 防水卷材 | 玻纤胎 I 型(-20 度)3mm  | 平方米 | 30.47   | 26.24   |
| 610021501 | 塑性体改性沥青 APP 防水卷材 | 聚酯胎 I 型(-5 度)3mm   | 平方米 | 31.52   | 27.15   |
| 610021503 | 塑性体改性沥青 APP 防水卷材 | 聚酯胎 II 型(-15 度)3mm | 平方米 | 33.62   | 28.96   |
|           | 非固化橡胶沥青防水涂料      |                    | kg  | 10.51   | 9.05    |

| 材料代码      | 材料名称        | 规格型号                 | 单位  | 含税信息价   | 除税信息价   |
|-----------|-------------|----------------------|-----|---------|---------|
| 610021604 | 轻质发泡混凝土     | 500kg/m <sup>3</sup> | 立方米 | 493.78  | 425.33  |
| 610021605 | 沥青复合胎柔性防水卷材 | 一等品(-10度)3mm         | 平方米 | 29.42   | 25.34   |
| 610021606 | 沥青复合胎柔性防水卷材 | 一等品(-10度)4mm         | 平方米 | 35.72   | 30.77   |
| 610021607 | 沥青聚脂胎柔性防水卷材 | 一等品(-10度)3mm         | 平方米 | 29.42   | 25.34   |
| 610021608 | 沥青聚脂胎柔性防水卷材 | 一等品(-10度)4mm         | 平方米 | 33.62   | 28.96   |
| 610021702 | 自粘改性沥青聚胎    | I型(-20度)2mm          | 平方米 | 29.42   | 25.34   |
| 610021705 | 自粘改性沥青聚胎    | II型(-20度)3mm         | 平方米 | 38.87   | 33.48   |
|           | 滑石粉         |                      | kg  | 0.61    | 0.52    |
|           | 珍珠岩         |                      | 立方米 | 194.36  | 167.42  |
|           | 大白粉         |                      | kg  | 0.40    | 0.34    |
|           | 市政材料价格      |                      |     |         |         |
| 604010301 | 石油沥青        | 70#国产                | 吨   | 5710.33 | 5066.86 |
| 303050103 | 沥青混凝土       | AC-25                | 吨   | 597.06  | 529.72  |
| 303050102 | 沥青混凝土       | AC-20                | 吨   | 613.10  | 543.95  |
| 303050101 | 沥青混凝土       | AC-16                | 吨   | 623.08  | 552.81  |
|           | 沥青混凝土       | AC-13                | 吨   | 654.84  | 580.98  |
|           | 沥青混凝土       | AC-10                | 吨   | 683.24  | 606.18  |
|           | 沥青混凝土       | AC-13 改性沥青, 石灰岩      | 吨   | 665.18  | 590.16  |
|           | 沥青混凝土       | AC-13 普通沥青, 玄武岩      | 吨   | 804.64  | 713.88  |
|           | SBS 改性沥青混凝土 | 玄武岩                  | 吨   | 844.43  | 749.19  |
|           | SMA13 沥青混凝土 | 玄武岩                  | 吨   | 942.19  | 835.92  |
|           | 改性沥青        |                      | 吨   | 6577.33 | 5836.08 |
| 105040101 | 二灰结石(厂拌)    |                      | 吨   | 166.18  | 161.44  |
|           | 三渣(厂拌)      |                      | 吨   | 180.39  | 175.24  |
|           | 水泥稳定碎石(厂拌)  | 水泥含量 5%              | 吨   | 192.33  | 186.84  |

注：1、本信息价已综合考虑了材料的运杂费(含损耗)、供销部门手续费、采保费和包装费。

2、本信息价是经市场收集、调查、分析整理而成,反映市场的价格情况,并非法定指令性,仅供各单位在工程计价中参考。

3、价格取定为月加权平均。黄砂、石子价格及预制砂浆、商砼、沥青砼中砂、石骨料价格均为天然材料价格,非再生材料。

4、市政材料信息价中,已包括运至工地15公里内的运费,运距每增减1公里按含税价2.29元/吨调整。

5、泵送商品砼信息价中包含泵送费及泵送所需添加的外加剂费用,但防水、抗裂等功能性外加剂费用不包含。水下(抗渗)商品砼信息价在同等级商品砼信息价上增加含税价10元/m<sup>3</sup>。如地铁、隧道、高架工程对商砼原材料有特殊要求的,需在合同中约定价格计取办法。

6、除税信息价为已扣除含税信息价中进项增值税后价格。

## 无锡市2024年4月份安装工程材料信息价

| 序号 | 品名    | 规格                 | 单位 | 含税信息价   | 除税信息价   | 备注 |
|----|-------|--------------------|----|---------|---------|----|
| 1  | 圆钢    | 综合                 | 吨  | 4259.09 | 3779.89 | 综合 |
| 2  | 角钢    | 综合                 | 吨  | 4086.29 | 3626.59 | 综合 |
| 3  | 扁钢    | 综合                 | 吨  | 4229.55 | 3753.68 | 综合 |
| 4  | 槽钢    | 综合                 | 吨  | 4068.20 | 3610.54 | 综合 |
| 5  | 工字钢   | 综合                 | 吨  | 4051.35 | 3595.59 | 综合 |
| 6  | 钢板    | 综合                 | 吨  | 4211.70 | 3737.84 | 综合 |
| 7  | 热轧薄钢板 | 0.2-4.0            | 吨  | 4198.63 | 3726.33 | 综合 |
| 8  | 镀锌薄钢板 | 0.5                | 吨  | 5340.18 | 4739.13 | 综合 |
| 9  | 镀锌薄钢板 | 0.75               | 吨  | 5319.78 | 4721.03 | 综合 |
| 10 | 镀锌薄钢板 | 0.8                | 吨  | 5275.58 | 4681.81 | 综合 |
| 11 | 镀锌薄钢板 | 1.0                | 吨  | 5261.98 | 4669.75 | 综合 |
| 12 | 镀锌薄钢板 | 1.2                | 吨  | 5261.98 | 4669.75 | 综合 |
| 13 | 镀锌薄钢板 | 1.5                | 吨  | 5261.98 | 4669.75 | 综合 |
| 14 | 无缝钢管  | 10-20#D57×3.5-4.0  | 吨  | 5289.92 | 4694.46 | 综合 |
| 15 | 无缝钢管  | 10-20#D76×4.0-4.5  | 吨  | 5296.72 | 4700.49 | 综合 |
| 16 | 无缝钢管  | 10-20#D89×4.0-4.5  | 吨  | 5119.92 | 4543.63 | 综合 |
| 17 | 无缝钢管  | 10-20#D108×4.0-4.5 | 吨  | 5130.12 | 4552.68 | 综合 |
| 18 | 无缝钢管  | 10-20#D133×4.0-4.5 | 吨  | 5147.12 | 4567.76 | 综合 |
| 19 | 无缝钢管  | 10-20#D159×6.0     | 吨  | 5164.12 | 4582.85 | 综合 |
| 20 | 无缝钢管  | 10-20#D219×7.5-8   | 吨  | 5385.12 | 4778.92 | 综合 |
| 21 | 无缝钢管  | 10-20#D273×8-9     | 吨  | 5470.12 | 4854.33 | 综合 |
| 22 | 无缝钢管  | 10-20#D325×8-10    | 吨  | 5473.52 | 4857.35 | 综合 |
| 23 | 无缝钢管  | 10-20#D377×9-10    | 吨  | 5548.32 | 4923.71 | 综合 |
| 24 | 无缝钢管  | 10-20#D426×9-10    | 吨  | 5548.32 | 4923.71 | 综合 |

| 序号 | 材料名称        | 型号、规格 | 单位 | 单重(kg/m) | 信息价依据 | 含税信息价   | 除税信息价   |
|----|-------------|-------|----|----------|-------|---------|---------|
| 1  | 镀锌圆钢(甲类镇静钢) | 综合    | 吨  |          | 综合    | 5789.09 | 5137.32 |
| 2  | 镀锌圆钢(甲类镇静钢) | φ5.5  | 米  | 0.198    | 综合    | 1.15    | 1.02    |
| 3  | 镀锌圆钢(甲类镇静钢) | φ6    | 米  | 0.235    | 综合    | 1.36    | 1.21    |
| 4  | 镀锌圆钢(甲类镇静钢) | φ8    | 米  | 0.42     | 综合    | 2.43    | 2.16    |
| 5  | 镀锌圆钢(甲类镇静钢) | φ10   | 米  | 0.65     | 综合    | 3.76    | 3.34    |
| 6  | 镀锌圆钢(甲类镇静钢) | φ12   | 米  | 0.94     | 综合    | 5.44    | 4.83    |
| 7  | 镀锌圆钢(甲类镇静钢) | φ14   | 米  | 1.28     | 综合    | 7.41    | 6.58    |
| 8  | 镀锌圆钢(甲类镇静钢) | φ16   | 米  | 1.67     | 综合    | 9.67    | 8.58    |
| 9  | 镀锌圆钢(甲类镇静钢) | φ18   | 米  | 2.12     | 综合    | 12.27   | 10.89   |
| 10 | 镀锌圆钢(甲类镇静钢) | φ20   | 米  | 2.62     | 综合    | 15.17   | 13.46   |
| 11 | 镀锌圆钢(甲类镇静钢) | φ22   | 米  | 3.14     | 综合    | 18.18   | 16.13   |
| 12 | 镀锌圆钢(甲类镇静钢) | φ24   | 米  | 3.76     | 综合    | 21.77   | 19.32   |
| 13 | 镀锌圆钢(甲类镇静钢) | φ25   | 米  | 4.05     | 综合    | 23.45   | 20.81   |
| 14 | 镀锌圆钢(甲类镇静钢) | φ27   | 米  | 4.76     | 综合    | 27.56   | 24.45   |
| 15 | 镀锌圆钢(甲类镇静钢) | φ30   | 米  | 5.88     | 综合    | 34.04   | 30.21   |
| 16 | 镀锌圆钢(甲类镇静钢) | φ32   | 米  | 6.69     | 综合    | 38.73   | 34.37   |
| 17 | 镀锌圆钢(甲类镇静钢) | φ36   | 米  | 8.47     | 综合    | 49.03   | 43.51   |
| 18 | 镀锌圆钢(甲类镇静钢) | φ38   | 米  | 9.43     | 综合    | 54.59   | 48.44   |
| 19 | 镀锌圆钢(甲类镇静钢) | φ40   | 米  | 10.46    | 综合    | 60.55   | 53.74   |
| 20 | 镀锌角钢(甲类镇静钢) | 综合    | 吨  |          | 综合    | 5616.29 | 4984.02 |
| 21 | 镀锌角钢(甲类镇静钢) | 25×3  | 米  | 1.191    | 综合    | 6.69    | 5.94    |
| 22 | 镀锌角钢(甲类镇静钢) | 25×4  | 米  | 1.547    | 综合    | 8.69    | 7.71    |
| 23 | 镀锌角钢(甲类镇静钢) | 30×4  | 米  | 1.893    | 综合    | 10.63   | 9.43    |
| 24 | 镀锌角钢(甲类镇静钢) | 36×4  | 米  | 2.293    | 综合    | 12.88   | 11.43   |
| 25 | 镀锌角钢(甲类镇静钢) | 40×3  | 米  | 1.963    | 综合    | 11.02   | 9.78    |
| 26 | 镀锌角钢(甲类镇静钢) | 40×4  | 米  | 2.57     | 综合    | 14.43   | 12.81   |
| 27 | 镀锌角钢(甲类镇静钢) | 40×5  | 米  | 3.16     | 综合    | 17.75   | 15.75   |
| 28 | 镀锌角钢(甲类镇静钢) | 50×5  | 米  | 4        | 综合    | 22.47   | 19.94   |

| 序号 | 材料名称        | 型号、规格            | 单位 | 单重(kg/m) | 信息价依据 | 含税信息价   | 除税信息价   |
|----|-------------|------------------|----|----------|-------|---------|---------|
| 29 | 镀锌角钢(甲类镇静钢) | 50×6             | 米  | 4.74     | 综合    | 26.62   | 23.62   |
| 30 | 镀锌角钢(甲类镇静钢) | 65×6             | 米  | 6.29     | 综合    | 35.33   | 31.35   |
| 31 | 镀锌角钢(甲类镇静钢) | 65×8             | 米  | 8.22     | 综合    | 46.17   | 40.97   |
| 32 | 镀锌角钢(甲类镇静钢) | 75×6             | 米  | 7.32     | 综合    | 41.11   | 36.48   |
| 33 | 镀锌角钢(甲类镇静钢) | 75×8             | 米  | 9.57     | 综合    | 53.75   | 47.70   |
| 34 | 镀锌扁钢(甲类镇静钢) | 综合               | 吨  |          | 综合    | 5555.55 | 4930.12 |
| 35 | 镀锌扁钢(甲类镇静钢) | 25×4             | 米  | 0.84     | 综合    | 4.67    | 4.14    |
| 36 | 镀锌扁钢(甲类镇静钢) | 30×4             | 米  | 1        | 综合    | 5.56    | 4.93    |
| 37 | 镀锌扁钢(甲类镇静钢) | 30×5             | 米  | 1.25     | 综合    | 6.94    | 6.16    |
| 38 | 镀锌扁钢(甲类镇静钢) | 40×4             | 米  | 1.34     | 综合    | 7.44    | 6.61    |
| 39 | 镀锌扁钢(甲类镇静钢) | 50×5             | 米  | 2.08     | 综合    | 11.56   | 10.25   |
| 40 | 镀锌扁钢(甲类镇静钢) | 50×6             | 米  | 2.5      | 综合    | 13.89   | 12.33   |
| 41 | 镀锌扁钢(甲类镇静钢) | 60×4             | 米  | 1.99     | 综合    | 11.06   | 9.81    |
| 42 | 镀锌扁钢(甲类镇静钢) | 60×6             | 米  | 3        | 综合    | 16.67   | 14.79   |
| 43 | 镀锌扁钢(甲类镇静钢) | 65×8             | 米  | 4.32     | 综合    | 24.00   | 21.30   |
| 44 | 镀锌扁钢(甲类镇静钢) | 75×6             | 米  | 3.74     | 综合    | 20.78   | 18.44   |
| 45 | 镀锌扁钢(甲类镇静钢) | 75×8             | 米  | 4.99     | 综合    | 27.72   | 24.60   |
| 46 | 镀锌扁钢(甲类镇静钢) | 75×10            | 米  | 6.24     | 综合    | 34.67   | 30.76   |
| 47 | 镀锌槽钢(甲类镇静钢) | 综合               | 吨  |          | 综合    | 5394.20 | 4786.98 |
| 48 | 镀锌槽钢(甲类镇静钢) | 5 <sup>#</sup>   | 米  | 5.77     | 综合    | 31.12   | 27.62   |
| 49 | 镀锌槽钢(甲类镇静钢) | 6.5 <sup>#</sup> | 米  | 7.1      | 综合    | 38.30   | 33.99   |
| 50 | 镀锌槽钢(甲类镇静钢) | 8 <sup>#</sup>   | 米  | 8.52     | 综合    | 45.96   | 40.79   |
| 51 | 镀锌槽钢(甲类镇静钢) | 10 <sup>#</sup>  | 米  | 10.62    | 综合    | 57.29   | 50.84   |
| 52 | 镀锌槽钢(甲类镇静钢) | 12 <sup>#</sup>  | 米  | 12.78    | 综合    | 68.94   | 61.18   |
| 53 | 镀锌槽钢(甲类镇静钢) | 14 <sup>#</sup>  | 米  | 15.4     | 综合    | 83.07   | 73.72   |
| 54 | 镀锌槽钢(甲类镇静钢) | 16 <sup>#</sup>  | 米  | 18.26    | 综合    | 98.50   | 87.41   |
| 55 | 镀锌槽钢(甲类镇静钢) | 18 <sup>#</sup>  | 米  | 21.38    | 综合    | 115.33  | 102.35  |
| 56 | 镀锌槽钢(甲类镇静钢) | 20 <sup>#</sup>  | 米  | 23.96    | 综合    | 129.25  | 114.70  |

| 序号 | 材料名称 | 型号、规格 | 单位 | 单重(kg/m) | 信息价依据 | 含税信息价 | 除税信息价 |
|----|------|-------|----|----------|-------|-------|-------|
| 58 | 镀锌钢管 | DN15  | 米  | 1.33     | 综合    | 7.31  | 6.49  |
| 59 | 镀锌钢管 | DN20  | 米  | 1.73     | 综合    | 9.33  | 8.28  |
| 60 | 镀锌钢管 | DN25  | 米  | 2.57     | 综合    | 13.52 | 12.00 |
| 61 | 镀锌钢管 | DN32  | 米  | 3.32     | 综合    | 17.32 | 15.37 |
| 62 | 镀锌钢管 | DN40  | 米  | 4.07     | 综合    | 21.00 | 18.63 |
| 63 | 镀锌钢管 | DN50  | 米  | 5.17     | 综合    | 26.57 | 23.58 |
| 64 | 镀锌钢管 | DN70  | 米  | 7.04     | 综合    | 35.70 | 31.68 |
| 65 | 镀锌钢管 | DN80  | 米  | 8.84     | 综合    | 44.34 | 39.35 |
| 66 | 镀锌钢管 | DN100 | 米  | 11.5     | 综合    | 56.94 | 50.53 |
| 67 | 镀锌钢管 | DN125 | 米  | 15.94    | 综合    | 81.15 | 72.02 |
| 68 | 镀锌钢管 | DN150 | 米  | 18.88    | 综合    | 97.53 | 86.55 |
| 70 | 焊接钢管 | DN15  | 米  | 1.25     | 综合    | 5.58  | 4.95  |
| 71 | 焊接钢管 | DN20  | 米  | 1.63     | 综合    | 7.20  | 6.39  |
| 72 | 焊接钢管 | DN25  | 米  | 2.42     | 综合    | 10.63 | 9.44  |
| 73 | 焊接钢管 | DN32  | 米  | 3.13     | 综合    | 13.76 | 12.22 |
| 74 | 焊接钢管 | DN40  | 米  | 3.84     | 综合    | 16.74 | 14.86 |
| 75 | 焊接钢管 | DN50  | 米  | 4.88     | 综合    | 21.31 | 18.91 |
| 76 | 焊接钢管 | DN70  | 米  | 6.64     | 综合    | 28.84 | 25.59 |
| 77 | 焊接钢管 | DN80  | 米  | 8.34     | 综合    | 36.39 | 32.30 |
| 78 | 焊接钢管 | DN100 | 米  | 10.85    | 综合    | 46.94 | 41.66 |
| 79 | 焊接钢管 | DN125 | 米  | 15.04    | 综合    | 65.73 | 58.33 |
| 80 | 焊接钢管 | DN150 | 米  | 17.81    | 综合    | 77.53 | 68.81 |
| 82 | 电线管  | DG15  | 米  | 0.562    | 综合    | 3.12  | 2.77  |
| 83 | 电线管  | DG20  | 米  | 0.765    | 综合    | 4.24  | 3.77  |
| 84 | 电线管  | DG25  | 米  | 1.035    | 综合    | 5.74  | 5.09  |
| 85 | 电线管  | DG32  | 米  | 1.335    | 综合    | 7.40  | 6.57  |
| 86 | 电线管  | DG40  | 米  | 1.611    | 综合    | 8.94  | 7.93  |
| 87 | 电线管  | DG50  | 米  | 2.4      | 综合    | 13.31 | 11.81 |

## 宜兴市建材信息发布调整说明

依据苏建价站（2020）1号文件精神，对宜兴市建材价格信息发布工作作相应调整，方案如下：

### 一、将原建材指导价更名为建材信息价

发布范围：有统一的产品规格、型号、标准，价格信息透明、渠道来源广的主要材料。如：钢材、木材、水泥、砖石料、混凝土构件、商品混凝土、砂浆；安装类、市政类主材等。

建材信息价不属于政府定价，仅作为编制工程概预算和工程结算的计价参考。是否使用以及如何使用建材信息价，由发承包双方在施工合同中约定。如果在宜兴市建材信息价中没有发布的材料价格可以参考无锡市建材信息价或者参考宜兴市建材市场信息价格并结合市场询价合理确定价格。

### 二、将原建材信息价更名为建材市场信息价

发布范围：因产品规格、型号、标准较多且不统一，导致市场上不同厂家、品牌、档次产品价格差异较大，不宜以建材信息价形式发布的常用材料。如：装饰用建材：如墙地砖、地板、油漆、涂料等；部分绿色建材、新型材料等。发布时标注厂家、品牌、规格、型号，价格等信息。

建材市场信息价由建材厂商、供应商提供的市场销售价格，不代表实际成交价格水平。

宜兴市建设工程造价管理处

2022年5月20日



## 宜兴市2024年4月份建设工程材料信息价

| 材料名称          | 规格型号              | 建材信息价依据 | 单位 | 含税信息价  | 除税信息价  | 备注                                                   |
|---------------|-------------------|---------|----|--------|--------|------------------------------------------------------|
| <b>一、地方材料</b> |                   |         |    |        |        |                                                      |
| 水泥            | 32.5级(青龙)         |         | 吨  | 330.00 | 294    |                                                      |
| 水泥            | 42.5级(青龙)         |         | 吨  | 370.00 | 330    |                                                      |
| 黄砂            | 细砂                |         | 吨  | 120.00 | 116.57 |                                                      |
| 黄砂            | 中粗砂               |         | 吨  | 155.00 | 150.57 |                                                      |
| 石子            | 综合                |         | 吨  | 130.00 | 126.29 |                                                      |
| 预应力混凝土管桩      | PHC600*130A       |         | m  | 315.00 | 279.47 | 直径600、500、400、300短桩9米以下(含9米)价格平均每米分别加18元、15元、10元、8元。 |
|               | PHC600*130B       |         | m  | 373.00 | 330.93 |                                                      |
|               | PHC600*130AB      |         | m  | 334.00 | 296.33 |                                                      |
|               | PHC600*110A       |         | m  | 272.00 | 241.32 |                                                      |
|               | PHC600*110B       |         | m  | 324.00 | 287.46 |                                                      |
|               | PHC600*110AB      |         | m  | 295.00 | 261.73 |                                                      |
|               | PHC500*125A       |         | m  | 259.00 | 229.79 |                                                      |
|               | PHC500*125B       |         | m  | 288.00 | 255.52 |                                                      |
|               | PHC500*125AB      |         | m  | 271.00 | 240.43 |                                                      |
|               | PHA500*125AB      |         | m  | 342.00 | 303.43 |                                                      |
|               | PHC500*100A       |         | m  | 224.00 | 198.74 |                                                      |
|               | PHC500*100B       |         | m  | 284.00 | 251.97 |                                                      |
|               | PHC500*100AB      |         | m  | 245.00 | 217.37 |                                                      |
|               | PHC400*95A        |         | m  | 169.00 | 149.94 |                                                      |
|               | PHC400*95B        |         | m  | 238.00 | 211.16 |                                                      |
|               | PHC400*95AB       |         | m  | 225.00 | 199.62 |                                                      |
|               | PHC300*70A        |         | m  | 178.00 | 157.92 |                                                      |
|               | PHC300*70AB       |         | m  | 120.00 | 106.47 |                                                      |
|               | PHC500*110A       |         | m  | 230.00 | 204.06 |                                                      |
|               | PHC500*110AB      |         | m  | 246.00 | 218.25 |                                                      |
| 管桩抗拔桩         | HKGZ II 400 AB95  |         | m  | 306.09 | 271.56 | 直径600、500、400、300短桩9米以下(含9米)价格平均每米分别加18元、15元、10元、8元。 |
|               | HKGZ II 400 B95   |         | m  | 323.83 | 287.31 |                                                      |
|               | HKGZ II 500 AB100 |         | m  | 353.11 | 313.28 |                                                      |
|               | HKGZ II 500 B100  |         | m  | 363.76 | 322.73 |                                                      |
|               | HKGZ II 500 AB120 |         | m  | 394.81 | 350.28 |                                                      |
|               | HKGZ II 500 B120  |         | m  | 412.55 | 366.02 |                                                      |
|               | HKGZ II 600AB110  |         | m  | 392.15 | 347.92 |                                                      |
|               | HKGZ II 600 B110  |         | m  | 409.89 | 363.66 |                                                      |
|               | HKGZ II 600 AB130 |         | m  | 422.31 | 374.68 |                                                      |
|               | HKGZ II 600 B130  |         | m  | 432.96 | 384.13 |                                                      |

| 材料名称       | 规格型号              | 建材信息价依据 | 单位             | 含税信息价  | 除税信息价  | 备注                                                    |
|------------|-------------------|---------|----------------|--------|--------|-------------------------------------------------------|
| 方桩抗拔桩      | HKBZ II 350 AB190 |         | m              | 432.00 | 383.28 |                                                       |
|            | HKBZ II 350 B190  |         | m              | 451.00 | 400.13 |                                                       |
|            | HKBZ II 400 AB240 |         | m              | 508.00 | 450.70 |                                                       |
|            | HKBZ II 400 B240  |         | m              | 526.00 | 466.67 |                                                       |
|            | HKBZ II 450 AB250 |         | m              | 596.00 | 528.78 |                                                       |
|            | HKBZ II 450 B250  |         | m              | 616.00 | 546.52 |                                                       |
|            | HKBZ II 500 AB300 |         | m              | 613.00 | 543.86 |                                                       |
|            | HKBZ II 500 B300  |         | m              | 633.00 | 561.60 |                                                       |
| 预应力混凝土空心方桩 | HKFZA400(240)     |         | m              | 233.00 | 206.72 |                                                       |
|            | HKFZAB400(240)    |         | m              | 244.00 | 216.48 |                                                       |
|            | HKFZA400(200)     |         | m              | 237.00 | 210.27 |                                                       |
|            | HKFZAB400(200)    |         | m              | 249.00 | 220.92 |                                                       |
|            | HKFZA450(250)     |         | m              | 307.00 | 272.37 |                                                       |
|            | HKFZAB450(250)    |         | m              | 318.00 | 282.13 |                                                       |
| 预应力混凝土方桩   | YZH300*300A       |         | m              | 150.00 | 133.08 |                                                       |
|            | YZH300*300B       |         | m              | 170.00 | 150.83 |                                                       |
|            | YZH350*350A       |         | m              | 160.00 | 141.95 |                                                       |
|            | YZH350*350B       |         | m              | 180.00 | 159.70 |                                                       |
|            | YZH400*400A       |         | m              | 244.00 | 216.48 |                                                       |
|            | YZH400*400B       |         | m              | 265.00 | 235.11 |                                                       |
|            | YZH450*450A       |         | m              | 296.00 | 262.61 |                                                       |
|            | YZH450*450B       |         | m              | 317.00 | 281.25 |                                                       |
|            | YZH500*500A       |         | m              | 328.00 | 291.01 |                                                       |
|            | YZH500*500B       |         | m              | 348.00 | 308.75 |                                                       |
| 商品混凝土      | 非泵送 C10           |         | m <sup>3</sup> | 424.00 | 411.89 | 1、商品混凝土信息价不包括租接管费。<br>2、如设计要求添加抗裂等功能性外加剂时，则外加剂费用另行增加。 |
| 商品混凝土      | 非泵送 C15           |         | m <sup>3</sup> | 431.00 | 418.69 |                                                       |
| 商品混凝土      | 非泵送 C20           |         | m <sup>3</sup> | 451.00 | 438.12 |                                                       |
| 商品混凝土      | 非泵送 C25           |         | m <sup>3</sup> | 471.00 | 457.55 |                                                       |
| 商品混凝土      | 非泵送 C30           |         | m <sup>3</sup> | 496.00 | 481.84 |                                                       |
| 商品混凝土      | 非泵送 C35           |         | m <sup>3</sup> | 516.00 | 501.27 |                                                       |
| 商品混凝土      | 非泵送 C40           |         | m <sup>3</sup> | 536.00 | 520.69 |                                                       |
| 商品混凝土      | 非泵送 C45           |         | m <sup>3</sup> | 556.00 | 540.12 |                                                       |
| 商品混凝土      | 非泵送 C50           |         | m <sup>3</sup> | 581.00 | 564.41 |                                                       |
| 商品混凝土      | 非泵送 C55           |         | m <sup>3</sup> | 611.00 | 593.55 |                                                       |
| 商品混凝土      | 非泵送 C60           |         | m <sup>3</sup> | 641.00 | 622.70 |                                                       |
| 商品混凝土      | 泵送 C10            |         | m <sup>3</sup> | 431.00 | 418.69 |                                                       |
| 商品混凝土      | 泵送 C15            |         | m <sup>3</sup> | 451.00 | 438.12 |                                                       |
| 商品混凝土      | 泵送 C20            |         | m <sup>3</sup> | 471.00 | 457.55 |                                                       |
| 商品混凝土      | 泵送 C25            |         | m <sup>3</sup> | 491.00 | 476.98 |                                                       |
| 商品混凝土      | 泵送 C30            |         | m <sup>3</sup> | 516.00 | 501.27 |                                                       |

| 材料名称              | 规格型号       | 建材信息<br>价依据 | 单位             | 含税<br>信息价 | 除税<br>信息价 | 备注 |
|-------------------|------------|-------------|----------------|-----------|-----------|----|
| 商品混凝土             | 泵送 C35     |             | m <sup>3</sup> | 536.00    | 520.69    |    |
| 商品混凝土             | 泵送 C40     |             | m <sup>3</sup> | 556.00    | 540.12    |    |
| 商品混凝土             | 泵送 C45     |             | m <sup>3</sup> | 581.00    | 564.41    |    |
| 商品混凝土             | 泵送 C50     |             | m <sup>3</sup> | 601.00    | 583.84    |    |
| 商品混凝土             | 泵送 C55     |             | m <sup>3</sup> | 631.00    | 612.98    |    |
| 商品混凝土             | 泵送 C60     |             | m <sup>3</sup> | 663.00    | 644.07    |    |
| 预拌砌筑砂浆（散装干粉）      | DMM5.0     |             | 吨              | 375.00    | 332.70    |    |
|                   | DMM7.5     |             | 吨              | 386.00    | 342.46    |    |
|                   | DMM10      |             | 吨              | 397.00    | 352.22    |    |
|                   | DMM15      |             | 吨              | 408.00    | 361.98    |    |
|                   | DMM20      |             | 吨              | 419.00    | 371.74    |    |
|                   | DMM25      |             | 吨              | 429.00    | 380.61    |    |
|                   | DMM30      |             | 吨              | 440.00    | 390.37    |    |
| 预拌地面砂浆（散装干粉）      | DSM15      |             | 吨              | 395.00    | 350.45    |    |
|                   | DSM20      |             | 吨              | 406.00    | 360.21    |    |
|                   | DSM25      |             | 吨              | 417.00    | 369.97    |    |
| 预拌抹灰砂浆（散装干粉）      | DPM5.0     |             | 吨              | 386.00    | 342.46    |    |
|                   | DPM7.5     |             | 吨              | 397.00    | 352.22    |    |
|                   | DPM10      |             | 吨              | 408.00    | 361.98    |    |
|                   | DPM15      |             | 吨              | 419.00    | 371.74    |    |
|                   | DPM20      |             | 吨              | 430.00    | 381.50    |    |
| <b>三、金属及金属制品类</b> |            |             |                |           |           |    |
| 高线                | HPB300     |             | 吨              | 4202      | 3728      |    |
| 圆钢                | 综合         |             | 吨              | 4146      | 3679      |    |
| HRB400 盘螺         | 6mm        |             | 吨              | 4463      | 3959      |    |
| HRB400 盘螺         | 8mm        |             | 吨              | 4151      | 3683      |    |
| HRB400 螺纹钢        | 10mm       |             | 吨              | 4014      | 3561      |    |
| HRB400 螺纹钢        | 12mm--14mm |             | 吨              | 3909      | 3468      |    |
| HRB400 螺纹钢        | 16--25mm   |             | 吨              | 3863      | 3428      |    |
| HRB400 螺纹钢        | 25mm 以上    |             | 吨              | 3932      | 3489      |    |
| HRB400E 螺纹钢       | 10mm       |             | 吨              | 4055      | 3597      |    |
| HRB400E 螺纹钢       | 12mm       |             | 吨              | 3993      | 3543      |    |
| HRB400E 螺纹钢       | 14mm       |             | 吨              | 3932      | 3489      |    |
| HRB400E 螺纹钢       | 16--25mm   |             | 吨              | 3904      | 3464      |    |
| HRB400E 螺纹钢       | 25mm 以上    |             | 吨              | 3998      | 3547      |    |
| 角钢                | 综合         |             | 吨              | 4241      | 3762      |    |
| 工字钢               | 综合         |             | 吨              | 4157      | 3688      |    |
| 槽钢                | 综合         |             | 吨              | 4218      | 3742      |    |
| H 型钢              | 综合         |             | 吨              | 3973      | 3525      |    |
| C 型钢              | 综合         |             | 吨              | 4192      | 3719      |    |

| 材料名称            | 规格型号        | 建材信息价依据 | 单位             | 含税信息价   | 除税信息价 | 备注 |
|-----------------|-------------|---------|----------------|---------|-------|----|
| 脚手管             | 综合          |         | 吨              | 4299    | 3814  |    |
| 热轧钢板 Q235       | 6mm         |         | 吨              | 4182    | 3710  |    |
|                 | 8mm         |         | 吨              | 4146    | 3679  |    |
|                 | 10--12mm    |         | 吨              | 4116    | 3651  |    |
|                 | 14--20mm    |         | 吨              | 4039    | 3584  |    |
|                 | 25mm        |         | 吨              | 4080    | 3620  |    |
| 铁钉              | 综合          |         | kg             | 5.40    | 4.79  |    |
| 镀锌铁丝            |             |         | kg             | 5.51    | 4.89  |    |
| 结 422 焊条(金桥焊条)  |             |         | kg             | 5.75    | 5.10  |    |
| 镀锌钢丝网           | 0.8mm       |         | m <sup>2</sup> | 10.12   | 8.98  |    |
| <b>四、市政材料</b>   |             |         |                |         |       |    |
| AC-25 沥青砼       |             |         | 吨              | 595.00  | 528   |    |
| AC-20C 沥青砼      |             |         | 吨              | 612.00  | 543   |    |
| AC-20C 沥青砼      | SBS 改性沥青    |         | 吨              | 680.00  | 603   |    |
| AC-16 沥青砼       |             |         | 吨              | 635.00  | 563   |    |
| AC-13C 沥青砼      |             |         | 吨              | 665.00  | 590   |    |
| AC-13C 沥青砼      | 玄武岩         |         | 吨              | 763.00  | 677   |    |
| AC-13C 改性沥青砼    | 玄武岩         |         | 吨              | 801.00  | 711   |    |
| SMA-13 改性沥青砼    | 玄武岩         |         | 吨              | 940.00  | 834   |    |
| 水泥稳定碎石(水泥含量 5%) |             |         | m <sup>3</sup> | 480.00  | 466   |    |
| 毛片              | (含泥量 10%以内) |         | 吨              | 80.00   | 78    |    |
| 山皮石             |             |         | 吨              | 70.00   | 68    |    |
| 石灰岩石子(路面用)      |             |         | 吨              | 160.00  | 155   |    |
| 玄武岩石子           | 1、2号        |         | 吨              | 275.00  | 267   |    |
| SBS 改性沥青        |             |         | 吨              | 6420.00 | 5696  |    |
| 石油沥青            | 70#         |         | 吨              | 5740.00 | 5093  |    |
| 木质素纤维           |             |         | 吨              | 4300.00 | 3815  |    |
| 石灰              |             |         | 吨              | 560.00  | 544   |    |
| <b>五、燃料</b>     |             |         |                |         |       |    |
| 汽油              | 92#         |         | kg             | 11.33   | 10.05 |    |
| 汽油              | 95#         |         | kg             | 11.89   | 10.55 |    |
| 柴油              | 0#          |         | kg             | 9.43    | 8.37  |    |

注：1、本建材信息价已综合考虑了材料的运杂费（含损耗）、供销部门手续费、采保费和包装费。其中运输距离按15公里考虑，超过距离由买卖双方另议增加运费。

2、本建材信息价是经市场收集、调查、分析整理而成，反映市场的价格情况，并非法定指令性，仅供各单位在工程计价中参考。

3、由于价格取定为1个月加权平均，所以与即时价格有一定差异，请及时关注市场波动情况。

4、除以上发布的建材信息价外，其余材料按照无锡市造价管理部门发布的信息价计算。

## 宜兴市2024年4月份建设工程材料市场信息价

| 材料名称                       | 规格型号                                                                  | 建材信息<br>价依据 | 单位             | 含税<br>信息价 | 除税<br>信息价 | 备注                                             |
|----------------------------|-----------------------------------------------------------------------|-------------|----------------|-----------|-----------|------------------------------------------------|
| 再生骨料                       | 0-5mm                                                                 | 市公用<br>建环   | 吨              | 70.68     | 64.74     | 再生混合骨料                                         |
|                            | 5-10mm                                                                |             | 吨              | 77.09     | 70.32     |                                                |
|                            | 10-31.5mm                                                             |             | 吨              | 83.86     | 76.21     |                                                |
| 砂加气砌块                      | B06、A3.5                                                              | 江苏<br>大艾迪   | m <sup>3</sup> | 390.50    | 346.46    |                                                |
|                            | B06、A5.0                                                              |             | m <sup>3</sup> | 408.50    | 362.43    |                                                |
|                            | B07、A5.0                                                              |             | m <sup>3</sup> | 422.00    | 374.40    |                                                |
| 粉煤灰加气砌块                    | B06、A3.5                                                              |             | m <sup>3</sup> | 372.50    | 330.49    |                                                |
| 砂加气保温砌块                    | B05、A3.5                                                              |             | m <sup>3</sup> | 426.50    | 378.40    |                                                |
| 砂加气板材（加筋含安装）               | B06、5.0 厚 10                                                          |             | m <sup>3</sup> | 1440.00   | 1277.58   |                                                |
|                            | B06、5.0 厚 20                                                          |             | m <sup>3</sup> | 1332.00   | 1181.77   |                                                |
| 加气砌块颗粒                     |                                                                       |             | m <sup>3</sup> | 130.50    | 115.78    |                                                |
| 加气砌块专用保温砌筑砂浆               |                                                                       |             | m <sup>3</sup> | 1746.00   | 1549.07   |                                                |
| 加气砌块专用抹面砂浆                 |                                                                       |             | m <sup>3</sup> | 1953.00   | 1732.72   |                                                |
| A 级防水蒸压砂加气砌块薄板             | 600*200*30                                                            |             | m <sup>3</sup> | 1629.00   | 1445.27   |                                                |
|                            | 600*200*40                                                            |             | m <sup>3</sup> | 1584.00   | 1405.34   |                                                |
|                            | 600*200*50                                                            |             | m <sup>3</sup> | 1539.00   | 1365.42   |                                                |
| 石膏抹灰砂浆                     |                                                                       |             | 吨              | 1750.00   | 1552.62   |                                                |
| 无机保温砂浆                     | 特种 A 级                                                                |             | m <sup>3</sup> | 985.00    | 873.90    |                                                |
| JQK 复合轻质保温隔热砖屋面<br>保温系统    | 300*300*80（水磨石面层<br>20 厚+60 厚 B1 挤塑聚苯<br>板）                           | 无锡<br>建群建材  | 块              | 8.78      | 7.79      | 保温层厚度每增加<br>10mm，价格增加 0.6<br>元/块，保温主材 B1<br>级  |
| JQK 复合轻质保温隔热砖屋面<br>保温系统    | 600*600*80（水磨石面层<br>20 厚+60 厚 B1 挤塑聚苯<br>板）                           |             | 块              | 34.09     | 30.25     | 保温层厚度每增加<br>10mm，价格增加 2.2<br>元/块，保温主材 B1<br>级  |
| JQK 复合轻质保温隔热砖屋面<br>保温系统    | 400*400*80（水磨石面层<br>20 厚+60 厚 B1 挤塑聚苯<br>板）                           |             | 块              | 15.44     | 13.70     | 保温层厚度每增加<br>10mm，价格增加 1.1<br>元/块，保温主材 B1<br>级  |
| JQK 复合轻质保温隔热砖楼面、<br>阳台保温系统 | 600*600*45(普通水泥面<br>层或瓷砖面层，瓷砖另购)<br>（面层 25 厚+20 厚 B1 挤<br>塑聚苯板或石墨聚苯板） |             | 块              | 21.35     | 18.94     | 保温层厚度每增加<br>10mm，价格增加 2.03<br>元/块，保温主材 B1<br>级 |
| JQK 复合轻质保温隔热砖楼面、<br>阳台保温系统 | 600*600*45(普通抛光面<br>层)（水磨石面层 25 厚<br>+20 厚 B1 挤塑聚苯板或<br>石墨聚苯板）        |             | 块              | 23.80     | 21.12     |                                                |

| 材料名称                           | 规格型号                                                | 建材信息价依据     | 单位             | 含税信息价 | 除税信息价 | 备注                                  |
|--------------------------------|-----------------------------------------------------|-------------|----------------|-------|-------|-------------------------------------|
| JQK 复合轻质保温隔热砖楼面、阳台保温系统         | 600*600*45(彩色水磨石面层) (彩色水磨石面层25厚+20厚 B1 挤塑聚苯板或石墨聚苯板) | 无锡市<br>建群建材 | 块              | 31.50 | 27.95 | 厚度每增加 10mm, 价格增加 0.9 元/块, 保温主材 B1 级 |
| JQK 复合轻质保温隔热砖楼面、阳台保温系统         | 600*600*45(水暖水磨石面层) (面层 30 厚+15 厚 B1 挤塑聚苯板或石墨聚苯板)   |             | 块              | 32.20 | 28.57 |                                     |
| JQK 复合轻质保温隔热砖屋面嵌缝泡沫条           | 屋面面积                                                |             | m <sup>2</sup> | 3.28  | 2.91  |                                     |
| JQK 复合轻质保温隔热砖屋面保温排水盲沟砖         | 仅开槽人工费                                              |             | 块              | 0.48  | 0.43  |                                     |
| JQK 复合轻质保温隔热瓦屋面保温系统            | 420*330*92(普通水泥瓦)                                   |             | 块              | 12.80 | 11.36 |                                     |
| JQK 复合轻质保温隔热瓦屋面保温系统            | 420*330*92 (欧式平板水泥瓦)                                |             | 块              | 13.50 | 11.98 |                                     |
| WKS 匀质复合保温板                    | 600*600*30                                          | 无锡市<br>沃克森  | m <sup>3</sup> | 960   | 852   | 30mm 以下厚度单价增加 100 元/m <sup>3</sup>  |
| WKS 石墨匀质复合保温板                  | 600*600*30                                          |             | m <sup>3</sup> | 1094  | 971   | 30mm 以下厚度单价增加 100 元/m <sup>3</sup>  |
| 热固复合聚苯乙烯泡沫保温板 (G 型)            | 600*600*30                                          |             | m <sup>3</sup> | 930   | 825   | 30mm 以下厚度单价增加 100 元/m <sup>3</sup>  |
| 混凝土标准砖 (MU10、MU15)             | 240×115×53                                          | 宜兴市<br>晶盛   | 块              | 0.91  | 0.81  |                                     |
| 混凝土标准砖 (MU20)                  | 240×115×53                                          |             | 块              | 1.23  | 1.09  |                                     |
| 混凝土配砖 (MU10、MU15)              | 190×90×40                                           |             | 块              | 0.67  | 0.59  |                                     |
| 混凝土三孔砖 (MU7.5、MU10)            | 190×190×90                                          |             | 块              | 1.79  | 1.59  |                                     |
| 混凝土压顶砖 (混凝土三孔砖配砖) (MU7.5、MU10) | 190×90×90                                           |             | 块              | 0.93  | 0.82  |                                     |
| 混凝土砌块 (单排孔) (MU5、MU7.5)        | 390×190×190                                         |             | 块              | 6.31  | 5.60  |                                     |
| 混凝土砌块 (双排孔) (MU5、MU7.5)        | 390×190×190                                         |             | 块              | 7.28  | 6.46  |                                     |
| 混凝土多孔砖 (MU7.5、MU10)            | 240×115×90                                          |             | 块              | 1.23  | 1.09  |                                     |
| 非承重混凝土空心砖 (MU-15)              | 240×115×90                                          |             | 块              | 1.52  | 1.35  |                                     |
| 泰牛主龙骨                          | DU38*12*1.0                                         | 正美<br>装饰    | m              | 5.10  | 4.53  | 中国建材                                |
|                                | DU50*15*1.2                                         |             | m              | 7.95  | 7.05  |                                     |
|                                | DC60*27*1.2                                         |             | m              | 12.23 | 10.85 |                                     |
| 泰牛副龙骨                          | DC50*19*0.5                                         |             | m              | 4.54  | 4.03  |                                     |
|                                | DC60*27*0.6                                         |             | m              | 6.82  | 6.05  |                                     |
| 泰牛竖龙骨                          | QC75*45*0.6                                         |             | m              | 9.84  | 8.73  |                                     |
|                                | QC100*45*0.7                                        |             | m              | 12.96 | 11.50 |                                     |

| 材料名称                    | 规格型号               | 建材信息<br>价依据    | 单位             | 含税<br>信息价 | 除税<br>信息价         | 备注                             |
|-------------------------|--------------------|----------------|----------------|-----------|-------------------|--------------------------------|
| 泰牛横龙骨                   | QU75*35*0.6        | 正美<br>装饰       | m              | 7.88      | 6.99              |                                |
|                         | QU100*40*0.7       |                | m              | 11.34     | 10.06             |                                |
| 泰牛边龙骨                   | DL20*30*20*0.48    |                | m              | 3.10      | 2.75              |                                |
| 泰福普通纸面石膏板               | 2400*1200*9.5      |                | m <sup>2</sup> | 10.07     | 8.93              |                                |
|                         | 2400*1200*12       |                | m <sup>2</sup> | 11.16     | 9.90              |                                |
| (丽天)无石棉硅酸钙板零石棉<br>四防天花板 | 印花 600*600*4       |                | m <sup>2</sup> | 26.76     | 23.74             |                                |
|                         | 压花 600*600*5       |                | m <sup>2</sup> | 30.83     | 27.35             |                                |
|                         | 冲孔 600*600*5.5     |                | m <sup>2</sup> | 36.93     | 32.76             |                                |
| (巧天)无石棉硅酸钙板             | 1220*2440*8        |                | m <sup>2</sup> | 35.16     | 31.19             |                                |
|                         | 1220*2440*10       |                | m <sup>2</sup> | 38.42     | 34.09             |                                |
|                         | 1220*2440*12       |                | m <sup>2</sup> | 46.00     | 40.81             |                                |
| 内墙塑铝板(上海吉祥)             | 1200*2440*3.0(10丝) |                | m <sup>2</sup> | 58.40     | 51.81             |                                |
|                         | 1200*2440*3.0(15丝) |                | m <sup>2</sup> | 70.47     | 62.52             |                                |
|                         | 1200*2440*3.0(21丝) |                | m <sup>2</sup> | 79.10     | 70.18             |                                |
|                         | 1200*2440*4.0(18丝) |                | m <sup>2</sup> | 81.86     | 72.62             |                                |
|                         | 1200*2440*4.0(21丝) | m <sup>2</sup> | 89.82          | 79.69     |                   |                                |
| 外墙铝单板(中国吉祥)             | 氟碳二涂 2.5厚          | m <sup>2</sup> | 340.25         | 301.88    |                   |                                |
|                         | 氟碳二涂 3.0厚          | m <sup>2</sup> | 404.62         | 358.99    |                   |                                |
| 外墙塑铝板聚酯(上海吉祥)           | 1200*2440*4.0(30丝) | m <sup>2</sup> | 109.77         | 97.39     | 氟碳涂层每平方米<br>增加10元 |                                |
|                         | 1200*2440*4.0(35丝) | m <sup>2</sup> | 114.14         | 101.27    |                   |                                |
|                         | 1200*2440*4.0(40丝) | m <sup>2</sup> | 122.58         | 108.76    |                   |                                |
|                         | 1200*2440*4.0(45丝) | m <sup>2</sup> | 124.08         | 110.08    |                   |                                |
| 木丝吸音板                   | 1200*2440*15       | m <sup>2</sup> | 72.31          | 64.15     |                   |                                |
|                         | 1200*2440*20       | m <sup>2</sup> | 82.16          | 72.90     |                   |                                |
|                         | 环保 E1 级厚 15mm      | m <sup>2</sup> | 93.30          | 82.77     |                   |                                |
| 铝矿棉吸音天花板                | 600*600*0.9A+10mm  | m <sup>2</sup> | 88.00          | 78.07     |                   |                                |
| 万能胶(吉祥)                 |                    |                | Kg             | 27.56     | 24.45             |                                |
| 复合木模板                   | 2440*1220*18       |                | m <sup>2</sup> | 45.00     | 39.92             |                                |
| 发泡陶瓷保温板外墙外保温系<br>统      | 300*300*20         | 泽建环<br>境科技     | m <sup>3</sup> | 1880      | 1663.72           | 该价格为材料价格,<br>不包含任何施工和<br>辅材费用. |
|                         | 300*300*30         |                | m <sup>3</sup> | 1580      | 1398.23           |                                |
|                         | 300*300*40         |                | m <sup>3</sup> | 1380      | 1221.24           |                                |

| 材料名称                  | 规格型号                  | 建材信息<br>价依据 | 单位             | 含税<br>信息价 | 除税<br>信息价 | 备注 |
|-----------------------|-----------------------|-------------|----------------|-----------|-----------|----|
| 发泡陶瓷保温装饰薄陶瓷一体板外墙外保温系统 | BTC600*900*50         | 泽建环<br>境科技  | m <sup>2</sup> | 320       | 283.19    |    |
| 发泡陶瓷保温装饰石材一体板外墙外保温系统  | SC600*900*50          |             | m <sup>2</sup> | 380       | 336.28    |    |
| 发泡陶瓷保温装饰铝板一体板外墙外保温系统  | LB600*900*50          |             | m <sup>2</sup> | 320       | 283.19    |    |
| 发泡陶瓷保温装饰软瓷一体板外墙外保温系统  | RC600*900*50          |             | m <sup>2</sup> | 270       | 238.94    |    |
| 发泡陶瓷保温装饰不锈钢一体板外墙外保温系统 | BXG600*900*50         |             | m <sup>2</sup> | 300       | 265.49    |    |
| 发泡陶瓷保温装饰喷涂一体板外墙外保温系统  | PT600*900*50          |             | m <sup>2</sup> | 235       | 207.96    |    |
| 磨光五彩砖                 | 250*500*80            | 明明水<br>泥制品  | m <sup>2</sup> | 213       | 188.61    |    |
| 仿花岗岩(玄武岩)磨光侧石         | 1500*200*300          |             | m              | 172       | 152.49    |    |
| 仿花岗岩(玄武岩)磨光侧石         | 1000*250*150          |             | m              | 112       | 98.94     |    |
| 玄武岩磨光树圈               | 750*200*80            |             | 套              | 415       | 367.52    |    |
| 高强度环保型PC砖(芝麻灰/黑)      | 250*500*50 300*600*50 |             | m <sup>2</sup> | 161       | 142.72    |    |
| 高强度环保型PC砖(芝麻灰/黑)      | 250*500*60            |             | m <sup>2</sup> | 183       | 162.26    |    |
| 高强度环保型PC盲道砖(黄锈/中黄)    | 250*500*60 300*300*50 |             | m <sup>2</sup> | 206       | 182.66    |    |
| 高强度环保型PC砖(黄锈/芝麻白)     | 250*500*50 300*600*50 |             | m <sup>2</sup> | 178       | 157.59    |    |
| 高强度环保型PC砖(黄锈/芝麻白)     | 250*500*60            |             | m <sup>2</sup> | 201       | 177.99    |    |
| 开孔侧石                  | 750*300*200           |             | 块              | 204       | 180.96    |    |
| 透水PC砖                 | 200*400*60            |             | m <sup>2</sup> | 232       | 205.18    |    |
| 迈尔斯石荔枝面(浅灰)           | 300*600*50            |             | m <sup>2</sup> | 238       | 210.62    |    |
| 迈尔斯石荔枝面(中灰)           | 300*600*50            |             | m <sup>2</sup> | 238       | 210.62    |    |
| 迈尔斯石荔枝面(深灰)           | 300*600*50            |             | m <sup>2</sup> | 245       | 216.81    |    |
| 迈尔斯石荔枝面(浅灰)           | 200*600*50            |             | m <sup>2</sup> | 238       | 210.62    |    |
| 迈尔斯石荔枝面(中深灰)          | 200*600*50            |             | m <sup>2</sup> | 238       | 210.62    |    |
| 迈尔斯石荔枝面(浅灰)           | 250*500*50            |             | m <sup>2</sup> | 238       | 210.62    |    |
| 迈尔斯石荔枝面(深灰)           | 250*500*50            |             | m <sup>2</sup> | 245       | 216.81    |    |
| 迈尔斯石荔枝面(咖啡色)          | 250*500*50            |             | m <sup>2</sup> | 258       | 228.32    |    |
| 迈尔斯石荔枝面(浅灰)           | 300*300*30            |             | m <sup>2</sup> | 158       | 139.82    |    |
| 迈尔斯石荔枝面(深灰)           | 300*300*30            |             | m <sup>2</sup> | 165       | 146.02    |    |
| 迈尔斯石荔枝面(浅灰)           | 200*600*30            |             | m <sup>2</sup> | 158       | 139.82    |    |
| 迈尔斯石荔枝面(深灰)           | 200*600*30            |             | m <sup>2</sup> | 168       | 148.67    |    |
| 高标准农田沟板配筋φ8           | A型 500*1000*60        |             | 块              | 98        | 86.73     |    |
|                       | B型 500*800*60         |             | 块              | 85        | 75.22     |    |
|                       | C型 500*600*60         |             | 块              | 75        | 66.37     |    |



| 材料名称                    | 规格型号             | 建材信息<br>价依据    | 单位             | 含税<br>信息价 | 除税<br>信息价 | 备注 |
|-------------------------|------------------|----------------|----------------|-----------|-----------|----|
| 高标准农田沟板配筋 $\phi$ 6      | C型 600*650*60    | 明明水<br>泥制品     | 块              | 72        | 63.72     |    |
|                         | B型 600*860*60    |                | 块              | 89        | 78.76     |    |
| 高强度环保型机制PC(玄武岩)磨光侧石     | 1200*250*200     |                | m              | 163       | 144.25    |    |
|                         | 1200*250*150     |                | m              | 150       | 132.39    |    |
|                         | 1200*300*150     |                | m              | 164       | 145.04    |    |
|                         | 1200*300*200     |                | m              | 188       | 166.37    |    |
| 高强度环保型机制PC(G664小白花)磨光侧石 | 1200*250*200     |                | m              | 172       | 152.21    |    |
|                         | 1200*250*150     |                | m              | 157       | 139.20    |    |
|                         | 1200*300*150     |                | m              | 174       | 153.81    |    |
| 高标准农田沟板                 | A型 1080*500*45   |                | 块              | 86        | 75.93     |    |
|                         | B型 860*500*45    |                | 块              | 83        | 73.01     |    |
|                         | C型 800*650*45    |                | 块              | 68        | 60.35     |    |
| 井字形植草砖                  | 190*250*80       |                | m <sup>2</sup> | 96        | 84.69     |    |
|                         | 190*250*60       |                | m <sup>2</sup> | 79        | 70.09     |    |
| 透水砖                     | 100*200*50       |                | m <sup>2</sup> | 138       | 121.68    |    |
|                         | 200*400*60       |                | m <sup>2</sup> | 185       | 163.54    |    |
| 玄武岩平石                   | 600*100*100      |                | 块              | 31        | 27.26     |    |
| 柔性承插口管                  | $\Phi$ 300*2000  |                | m              | 135       | 120       |    |
|                         | $\Phi$ 400*2000  |                | m              | 180       | 160       |    |
|                         | $\Phi$ 500*2000  |                | m              | 231       | 205       |    |
|                         | $\Phi$ 600*2000  | m              | 322            | 286       |           |    |
|                         | $\Phi$ 800*2000  | m              | 487            | 432       |           |    |
|                         | $\Phi$ 1000*2000 | m              | 588            | 522       |           |    |
|                         | $\Phi$ 1200*2000 | m              | 906            | 804       |           |    |
|                         | $\Phi$ 1500*2000 | m              | 1475           | 1309      |           |    |
| 平口排水管Ⅲ级                 | $\Phi$ 1000*2000 | m              | 1141           | 1012      |           |    |
|                         | $\Phi$ 1200*2000 | m              | 1763           | 1564      |           |    |
|                         | $\Phi$ 1500*2000 | m              | 2219           | 1969      |           |    |
| 柔性企口管                   | $\Phi$ 1000*2000 | m              | 667            | 592       |           |    |
|                         | $\Phi$ 1500*2000 | m              | 1548           | 1373      |           |    |
|                         | $\Phi$ 1650*2000 | m              | 1989           | 1765      |           |    |
|                         | $\Phi$ 1800*2000 | m              | 2463           | 2185      |           |    |
|                         | $\Phi$ 2000*2000 | m              | 3141           | 2787      |           |    |
| 仿石侧石                    | 1000*300*200     | m              | 147            | 130       |           |    |
| 仿石侧石                    | 1000*250*150     | m              | 124            | 110       |           |    |
| 仿石平石                    | 1000*300*80      | m              | 107            | 95        |           |    |
| 透水砖                     | 200*100*60       | m <sup>2</sup> | 108            | 96        |           |    |
| pc砖                     | 250*500*60       | m <sup>2</sup> | 115            | 102       |           |    |

| 材料名称                                   | 规格型号               | 建材信息<br>价依据    | 单位        | 含税<br>信息价      | 除税<br>信息价 | 备注     |      |
|----------------------------------------|--------------------|----------------|-----------|----------------|-----------|--------|------|
| 预制装配式钢筋 混凝土检查圆井                        | Φ700*2000*120      | 小马预<br>制构件     | m         | 723            | 641       |        |      |
|                                        | Φ1000*2000*200     |                | m         | 2036           | 1806      |        |      |
|                                        | Φ1250*2000*200     |                | m         | 2154           | 1911      |        |      |
|                                        | Φ1500*2000*200     |                | m         | 2836           | 2516      |        |      |
| 预制装配式钢筋 混凝土检查方井                        | 700*400*1000*70    |                | m         | 609            | 540       |        |      |
|                                        | 500*500*1000*120   |                | m         | 618            | 548       |        |      |
|                                        | 600*600*1000*120   |                | m         | 688            | 610       |        |      |
|                                        | 1650*1650*2000*220 |                | m         | 4497           | 3990      |        |      |
| 预制装配式钢筋 变径板                            | Φ1400*150          |                | 块         | 472            | 419       |        |      |
|                                        | Φ1600*180          |                | 块         | 607            | 539       |        |      |
|                                        | Φ1900*200          |                | 块         | 504            | 447       |        |      |
|                                        | Φ2300*200          |                | 块         | 1751           | 1554      |        |      |
| C40 砼预制仿花岗岩高强 PC 砖盲道砖 表面防滑(黄锈/中黄色)     | 200*400*60         |                |           | m <sup>2</sup> | 236       | 209    |      |
| C40 砼预制仿花岗岩高强 PC 砖火烧面(中国黑/深灰色/芝麻灰G654) | 200*400*60         |                |           | m <sup>2</sup> | 205       | 182    |      |
| C30 砼预制仿花岗岩(黑色、玄武岩)水磨面压边石              | 200*600*100        |                |           | m              | 100       | 89     |      |
| 耐力板                                    | 3MM                |                | 宣城<br>好太阳 | m <sup>2</sup> | 120.00    | 106.47 | 广东红波 |
|                                        | 5MM                | m <sup>2</sup> |           | 200.00         | 177.44    |        |      |
|                                        | 8MM                | m <sup>2</sup> |           | 320.00         | 283.91    |        |      |
| 阳光板                                    | 5MM                | m <sup>2</sup> |           | 58.00          | 51.46     |        |      |
|                                        | 8MM                | m <sup>2</sup> |           | 68.00          | 60.33     |        |      |
|                                        | 10MM               | m <sup>2</sup> |           | 78.00          | 69.20     |        |      |
|                                        | 16MM               | m <sup>2</sup> |           | 124.80         | 110.72    |        |      |
| APVC 瓦                                 | 2.0MM              | m <sup>2</sup> |           | 50.00          | 44.36     |        |      |
|                                        | 3.0MM              | m <sup>2</sup> |           | 75.00          | 66.54     |        |      |
| 铁木瓦                                    | 1.5MM              | 米              |           | 60.60          | 53.77     |        |      |
|                                        | 2.0MM              | 米              |           | 80.75          | 71.64     |        |      |
| 合成树脂瓦 3.0MM                            | 1050 型             | m <sup>2</sup> |           | 69.60          | 61.75     |        |      |
| 树脂小青瓦 3.0MM                            | 1050 型             | m <sup>2</sup> |           | 69.60          | 61.75     |        |      |
| 正脊瓦 135 度                              | 1050 型             | 件              |           | 56.50          | 50.13     |        |      |
| 斜脊瓦                                    | 1050 型             | 件              |           | 48.50          | 43.03     |        |      |
| 末端                                     | 240 型              | 件              |           | 26.00          | 23.07     |        |      |
| 三通                                     | 160*180*180        | 件              |           | 36.50          | 32.38     |        |      |
| ASA 仿古滴水板                              | 675 型              | 件              |           | 48.50          | 43.03     |        |      |
| 左/右山墙泛水板                               | 1140 型             | 件              |           | 48.50          | 43.03     |        |      |
| 防水配件                                   | 帽、盖、胶圈             | 套              |           | 1.20           | 1.06      |        |      |

| 材料名称              | 规格型号                    | 建材信息<br>价依据 | 单位    | 含税<br>信息价 | 除税<br>信息价 | 备注   |
|-------------------|-------------------------|-------------|-------|-----------|-----------|------|
| 惠达洁具              | 座便器系列 HD6307A           | 朝辉建材        | 套     | 1550      | 1375.18   | 产地唐山 |
|                   | 坐便器系列 HD6316A           |             | 套     | 1350      | 1197.74   |      |
|                   | 台上盆 HD3                 |             | 只     | 315       | 279.47    |      |
|                   | 台下盆 HDU012              |             | 只     | 295       | 261.73    |      |
|                   | 拖把池 HD8 482*411*589     |             | 只     | 460       | 408.12    |      |
|                   | 拖把池 HD1 552*475*810     |             | 只     | 950       | 842.85    |      |
|                   | 幼儿挂便 HDu460             |             | 只     | 530       | 470.22    |      |
|                   | 幼儿马桶 HDC229             |             | 只     | 620       | 550.07    |      |
|                   | 幼儿蹲坑 HD41               |             | 只     | 305       | 270.60    |      |
|                   | 蹲便器 HD5 588*468*245     |             | 只     | 315       | 279.47    |      |
|                   | 蹲便器 HQ1 加长型 630*460*320 |             | 只     | 395       | 350.45    |      |
|                   | 蹲便器 HD33 618*404*197    |             | 只     | 365       | 323.83    |      |
|                   | 挂便器 HD620 408*345*630   |             | 只     | 580       | 514.58    |      |
|                   | 挂便器 HDU718 480*470*640  |             | 只     | 950       | 842.85    |      |
|                   | 挂便器 HDU012 293*325*725  |             | 只     | 650       | 576.69    |      |
|                   | 立便器 HDU900 415*350*900  |             | 套     | 1450      | 1286.46   |      |
|                   | 立柱洗面盆 HD304             |             | 套     | 380       | 337.14    |      |
|                   | 小便感应器 HD3112AC          |             | 套     | 750       | 665.41    |      |
|                   | 小便延时阀 HDK822            |             | 套     | 195       | 173.01    |      |
|                   | 脚踏式大便阀 HD920B           |             | 只     | 380       | 337.14    |      |
|                   | 手按大便延时阀 HDK921          |             | 只     | 220       | 195.19    |      |
|                   | 大便感应器 HD211AC           |             | 只     | 1050      | 931.57    |      |
|                   | 双孔冷热水面盆龙头 H2781         |             | 只     | 420       | 372.63    |      |
|                   | 单孔冷水面盆龙头 H5620          |             | 只     | 210       | 186.31    |      |
|                   | 淋浴龙头 HDB5005            |             | 只     | 1350      | 1197.74   |      |
|                   | 面盆感应龙头 504              |             | 只     | 950       | 842.85    |      |
|                   | 台盆下水 HDGD0001A          |             | 只     | 75        | 66.54     |      |
|                   | HDA0856 拖把池加长型龙头        |             | 只     | 95        | 84.29     |      |
|                   | 蹲坑水箱 HDS0601-T          |             | 只     | 215       | 190.75    |      |
|                   | 三角阀 HDj5002             |             | 只     | 45        | 39.92     |      |
| 洗衣机龙头 HD807       | 只                       | 75          | 66.54 |           |           |      |
| 快开龙头 HD804        | 只                       | 75          | 66.54 |           |           |      |
| 10*10 全铜地漏 HD8803 | 只                       | 75          | 66.54 |           |           |      |
| 50 公分软管           | 只                       | 25          | 22.18 |           |           |      |
| 新中源陶瓷             | 玉聚晶华 NHJ8811 80*80      | 片           | 99    | 87.83     | 产地广东      |      |
|                   | 玉聚晶华 NHJ8812 80*80      | 片           | 135   | 119.77    |           |      |
|                   | 雪花白系列 3DMC8900 80*80    | 片           | 155   | 137.52    |           |      |
|                   | 臻冠系列 3DMC8971 80*80     | 片           | 155   | 137.52    |           |      |

| 材料名称          | 规格型号              | 建材信息<br>价依据 | 单位   | 含税<br>信息价 | 除税<br>信息价 | 备注     |  |
|---------------|-------------------|-------------|------|-----------|-----------|--------|--|
|               | 臻冠系列 3DMC8970     | 80*80       | 朝辉建材 | 片         | 155       | 137.52 |  |
|               | 臻冠系列 3DMC8908     | 80*80       |      | 片         | 155       | 137.52 |  |
|               | 臻冠系列 10020        | 20*100      |      | 片         | 49        | 43.47  |  |
|               | 臻冠系列 10031        | 20*100      |      | 片         | 49        | 43.47  |  |
|               | 臻冠系列 9020         | 15*90       |      | 片         | 38        | 33.71  |  |
|               | 臻冠系列 9031         | 15*90       |      | 片         | 38        | 33.71  |  |
|               | 锻光轴系列 3DGY8002    | 80*80       |      | 片         | 145       | 128.65 |  |
|               | 锻光轴系列 3DGY8001    | 80*80       |      | 片         | 145       | 128.65 |  |
|               | 玉聚晶华 6811         | 60*60       |      | 片         | 33        | 29.28  |  |
|               | 玉聚晶华 6812         | 60*60       |      | 片         | 33        | 29.28  |  |
|               | 东方印象 ZY6P003      | 60*60       |      | 片         | 43        | 38.15  |  |
|               | 通体瓷抛釉 NB12601     | 120*60      |      | 片         | 185       | 164.13 |  |
|               | 通体瓷抛釉 NB126133C   | 120*60      |      | 片         | 185       | 164.13 |  |
|               | 水晶之恋瓷片 1NC63000   | 30*60       |      | 片         | 19        | 16.86  |  |
|               | 春暖花开瓷片 5MC63855   | 30*60       |      | 片         | 18        | 15.97  |  |
|               | 春暖花开瓷片 5DIE6099   | 30*60       |      | 片         | 18        | 15.97  |  |
|               | 混包 5DIE60111      | 30*60       |      | 片         | 18        | 15.97  |  |
|               | 瓷片 5DIE30100      | 30*30       |      | 片         | 13        | 11.53  |  |
|               | 石尚倾城瓷片 5MC3855    | 30*30       |      | 片         | 14        | 12.42  |  |
|               | 通体大理石 XQ71511     | 75*150      |      | 片         | 285       | 252.86 |  |
| 通体大理石 XQ71505 | 75*150            | 片           | 285  | 252.86    |           |        |  |
| 惠万家瓷砖         | 一石多面通体大理石 HF8011  | 80*80       | 片    | 135       | 119.77    | 产地广东   |  |
|               | 一石多面通体大理石 HF88805 | 80*80       | 片    | 135       | 119.77    |        |  |
|               | 一石多面通体大理石 HF88813 | 80*80       | 片    | 125       | 110.90    |        |  |
|               | 一石多面通体大理石 HF88658 | 80*80       | 片    | 125       | 110.90    |        |  |
|               | 一石多面通体大理石 HF88685 | 80*80       | 片    | 145       | 128.65    |        |  |
|               | 一石多面通体大理石 HF88810 | 80*80       | 片    | 145       | 128.65    |        |  |
|               | 一石多面通体大理石 HF88815 | 80*80       | 片    | 145       | 128.65    |        |  |
|               | 金刚大理石 HF126605    | 60*120      | 片    | 185       | 164.13    |        |  |
|               | 金刚大理石 HF126606    | 60*120      | 片    | 185       | 164.13    |        |  |
|               | 金玉良缘 61487        | 30*60       | 片    | 14.5      | 12.86     |        |  |
|               | 格尔尼卡 61488        | 30*60       | 片    | 14.5      | 12.86     |        |  |
|               | 星河灰 61497         | 30*60       | 片    | 17        | 15.08     |        |  |
|               | 保加利亚灰 61481       | 30*60       | 片    | 17        | 15.08     |        |  |
|               | 波西米亚 61545        | 30*60       | 片    | 17        | 15.08     |        |  |
|               | 粉世佳人 61501        | 30*60       | 片    | 15.5      | 13.75     |        |  |
|               | 宝格丽亚 61527        | 30*60       | 片    | 15.5      | 13.75     |        |  |
|               | 科尔维亚 61529        | 30*60       | 片    | 17        | 15.08     |        |  |
|               | 金玉良缘 36498        | 30*30       | 片    | 12        | 10.65     |        |  |
| 星河灰 36488     | 30*30             | 片           | 12   | 10.65     |           |        |  |

| 材料名称 | 规格型号                       | 建材信息价依据 | 单位 | 含税信息价 | 除税信息价   | 备注   |
|------|----------------------------|---------|----|-------|---------|------|
| 高阳瓷砖 | 一石多面通体大理石 GMT885603 80*80  | 朝辉建材    | 片  | 115   | 102.03  | 产地广东 |
|      | 一石多面通体大理石 GMT885606 80*80  |         | 片  | 115   | 102.03  |      |
|      | 喷墨一石多面 G62121 60*60        |         | 片  | 26    | 23.07   |      |
|      | 喷墨一石多面 G63261 60*60        |         | 片  | 26    | 23.07   |      |
|      | 喷墨一石多面 GT48605 40*80       |         | 片  | 23    | 20.41   |      |
|      | 喷墨一石多面 GT48621 40*80       |         | 片  | 23    | 20.41   |      |
|      | 喷墨一石多面 GT4805 40*40        |         | 片  | 13    | 11.53   |      |
|      | 喷墨一石多面 GT4808 40*40        |         | 片  | 13    | 11.53   |      |
|      | 喷墨一石多面 GT36512 30*60       |         | 片  | 14    | 12.42   |      |
|      | 喷墨一石多面 GT36509 30*60       |         | 片  | 14    | 12.42   |      |
|      | 喷墨一石多面 GT33509 30*60       |         | 片  | 9     | 7.98    |      |
|      | 喷墨一石多面 GT33502 30*60       |         | 片  | 9     | 7.98    |      |
|      | 喷墨一石多面 GMT128103 60*120    |         | 片  | 135   | 119.77  |      |
|      | 喷墨一石多面 GMT128332 60*120    |         | 片  | 135   | 119.77  |      |
|      | 喷墨一石多面 GMZ158607 75*150    |         | 片  | 195   | 173.01  |      |
|      | 喷墨一石多面 GMZ158601 75*150    |         | 片  | 195   | 173.01  |      |
| 卫浪   | WLZ-020 连体 670*340*720     | 佳隽建材    | 只  | 1050  | 931.57  | 产地佛山 |
|      | WLZ-026 连体 670*340*745     |         | 只  | 1118  | 991.90  |      |
|      | WLZ-333A 连体 715*395*760    |         | 只  | 1435  | 1273.15 |      |
|      | WLD-111 蹲便器 580*450*240    |         | 只  | 325   | 288.34  |      |
|      | WLD-111 蹲便器 650*470*270    |         | 只  | 368   | 326.49  |      |
|      | WLD-111A-1 蹲便器 585*445*260 |         | 只  | 368   | 326.49  |      |
|      | WLG-03A 挂式小便器 365*315*615  |         | 只  | 530   | 470.22  |      |
|      | WLG-11B 挂式小便器 385*290*650  |         | 只  | 495   | 439.17  |      |
|      | WLG-333 挂式小便器 345*320*720  |         | 只  | 950   | 842.85  |      |
|      | WLTP-03 台下盆 555*435*190    |         | 只  | 320   | 283.91  |      |
|      | WLTP-09 台下盆 530*360*180    |         | 只  | 365   | 323.83  |      |
|      | WLTP-05 立柱盆 505*430*815    |         | 只  | 375   | 332.70  |      |
|      | 1051 单孔台盆龙头                |         | 只  | 425   | 377.06  |      |
|      | 1047 单孔台盆龙头                |         | 只  | 445   | 394.81  |      |
|      | G318AB 小便感应器               |         | 只  | 745   | 660.97  |      |
|      | G529AB 大便感应器               |         | 只  | 950   | 842.85  |      |
|      | D001A 小便延时冲洗阀              |         | 只  | 215   | 190.75  |      |
|      | D005A 延时脚踏冲洗阀              |         | 只  | 495   | 439.17  |      |
|      | 015 三角阀                    |         | 只  | 48    | 42.59   |      |
|      | WL-A016 水箱                 |         | 只  | 265   | 235.11  |      |

| 材料名称                  | 规格型号     | 建材信息<br>价依据 | 单位      | 含税<br>信息价 | 除税<br>信息价 | 备注 |
|-----------------------|----------|-------------|---------|-----------|-----------|----|
| 公元 PVC 排水管            | 50*2.0   | 公元建材        | 米       | 24.60     | 22.44     |    |
|                       | 75*2.3   |             | 米       | 40.69     | 37.12     |    |
|                       | 110*3.2  |             | 米       | 77.76     | 70.94     |    |
|                       | 160*4.0  |             | 米       | 151.78    | 138.47    |    |
|                       | 200*4.9  |             | 米       | 230.33    | 210.13    |    |
| 公元 PVC 雨水管            | 50*2.0   |             | 米       | 24.60     | 22.44     |    |
|                       | 75*2.3   |             | 米       | 40.69     | 37.12     |    |
|                       | 110*3.2  |             | 米       | 66.20     | 60.4      |    |
|                       | 160*4.0  |             | 米       | 102.46    | 93.48     |    |
| 公元(精杰)HDPE双壁波纹管 SN8级  | DN200    |             | 米       | 97        | 85.75     |    |
|                       | DN225    |             | 米       | 112.5     | 99.56     |    |
|                       | DN300    |             | 米       | 187.86    | 166.25    |    |
|                       | DN400    |             | 米       | 357.75    | 316.59    |    |
|                       | DN500    |             | 米       | 463.85    | 410.49    |    |
|                       | DN600    |             | 米       | 767.28    | 679.01    |    |
|                       | DN800    |             | 米       | 1335.76   | 1182.09   |    |
| 公元 PE100 埋地给水管 0.6mpa | 200*7.7  |             | 米       | 489.15    | 432.88    |    |
|                       | 250*9.6  |             | 米       | 613.48    | 542.9     |    |
|                       | 315*12.1 |             | 米       | 798.38    | 706.53    |    |
|                       | 355*13.6 |             | 米       | 1028.82   | 910.46    |    |
|                       | 400*15.3 | 米           | 1879.52 | 1663.3    |           |    |
|                       | 500*19.1 | 米           | 2590.16 | 2292.18   |           |    |
| 公元 PE 无压埋地排污管 SN4     | 200*7.7  | 米           | 435.13  | 385.07    |           |    |
|                       | 250*9.6  | 米           | 680.77  | 602.45    |           |    |
|                       | 315*12.1 | 米           | 697.36  | 617.13    |           |    |
|                       | 355*13.6 | 米           | 867.63  | 767.82    |           |    |
|                       | 400*15.3 | 米           | 1721.57 | 1523.52   |           |    |
|                       | 500*19.1 | 米           | 2692.83 | 2383.04   |           |    |
| 公元流槽起始井               | 450*300  | 只           | 750.25  | 663.94    |           |    |
|                       | 630*400  | 只           | 1487.05 | 1315.98   |           |    |
| 公元流槽三通井               | 450*300  | 只           | 872.91  | 772.49    |           |    |
|                       | 630*400  | 只           | 1625.34 | 1438.36   |           |    |
| 公元流槽弯头井               | 450*300  | 只           | 870.95  | 770.75    |           |    |
|                       | 630*400  | 只           | 1486.18 | 1315.21   |           |    |
| 公元流槽直通井               | 450*300  | 只           | 787.85  | 697.22    |           |    |
|                       | 630*400  | 只           | 1528.19 | 1352.39   |           |    |

| 材料名称               | 规格型号     | 建材信息<br>价依据 | 单位     | 含税<br>信息价 | 除税<br>信息价 | 备注 |
|--------------------|----------|-------------|--------|-----------|-----------|----|
| 公元流槽四通井            | 450*300  | 公元建材        | 只      | 871.12    | 770.91    |    |
|                    | 630*400  |             | 只      | 1689.45   | 1495.09   |    |
| 公元 HDPE 中空缠绕井筒     | 450 系列   |             | 只      | 670       | 592.92    |    |
|                    | 630 系列   |             | 只      | 1410      | 1247.79   |    |
| 光华牌、PVC-U 中型、阻燃电工管 | D16      |             | 米      | 3.11      | 2.71      |    |
|                    | D20      |             | 米      | 4.38      | 3.81      |    |
|                    | D25      |             | 米      | 5.4       | 4.7       |    |
|                    | D32      |             | 米      | 6.72      | 6.72      |    |
|                    | D40      |             | 米      | 11.93     | 10.38     |    |
| 光华牌、PVC-U 国标排水管    | D50X2.0  |             | 米      | 17.32     | 15.07     |    |
|                    | D75X2.3  |             | 米      | 29.97     | 26.07     |    |
|                    | D110X3.2 |             | 米      | 55.13     | 47.96     |    |
|                    | D160X4.0 |             | 米      | 110.63    | 96.25     |    |
|                    | D200X4.9 |             | 米      | 168.16    | 146.3     |    |
| 光华牌、PVC-U 雨水管      | D50      |             | 米      | 12.97     | 11.28     |    |
|                    | D75      |             | 米      | 22.13     | 19.25     |    |
|                    | D110     |             | 米      | 38.56     | 33.55     |    |
|                    | D160     |             | 米      | 70.55     | 61.38     |    |
| 光华牌、中空消音管          | D50      |             | 米      | 24.66     | 21.45     |    |
|                    | D75      |             | 米      | 36.03     | 31.35     |    |
|                    | D110     | 米           | 53.85  | 55.55     |           |    |
|                    | D160     | 米           | 124.16 | 108.02    |           |    |
| 光华牌、中空螺旋消音管        | D75      | 米           | 52.85  | 45.98     |           |    |
|                    | D110     | 米           | 86.1   | 75.35     |           |    |
|                    | D160     | 米           | 189.4  | 164.78    |           |    |
| 光华牌 PP-R 冷水管       | D20X2.3  | 米           | 13.03  | 11.34     |           |    |
|                    | D25X2.8  | 米           | 21.13  | 18.38     |           |    |
|                    | D32X3.6  | 米           | 33.79  | 29.4      |           |    |
|                    | D40X4.5  | 米           | 54.31  | 47.25     |           |    |
|                    | D50X5.6  | 米           | 75.43  | 65.62     |           |    |
|                    | D63X7.1  | 米           | 120.08 | 104.47    |           |    |
|                    | D75X8.4  | 米           | 172    | 152.25    |           |    |
|                    | D90X10.1 | 米           | 242.82 | 211.26    |           |    |
| D110X12.3          | 米        | 359.9       | 313.11 |           |           |    |

| 材料名称                | 规格型号      | 建材信息<br>价依据 | 单位    | 含税<br>信息价 | 除税<br>信息价 | 备注 |
|---------------------|-----------|-------------|-------|-----------|-----------|----|
| 光华牌 PP-R 热水管        | D20X2.8   | 公元建材        | 米     | 15.68     | 13.65     |    |
|                     | D25X3.5   |             | 米     | 24.16     | 21.02     |    |
|                     | D32X4.4   |             | 米     | 36.45     | 31.71     |    |
|                     | D40X5.5   |             | 米     | 63.37     | 55.13     |    |
|                     | D50X6.9   |             | 米     | 90.65     | 78.86     |    |
|                     | D63X8.6   |             | 米     | 139.4     | 121.28    |    |
|                     | D75X10.3  |             | 米     | 211.81    | 184.28    |    |
|                     | D90X12.3  |             | 米     | 295.93    | 257.46    |    |
|                     | D110X15.1 |             | 米     | 441.13    | 383.78    |    |
| 中冀众邦金属电线钢导管、KBG、JDC | 20X1.0    |             | 米     | 5.35      | 4.65      |    |
|                     | 20X1.5    |             | 米     | 7.93      | 6.9       |    |
|                     | 25X1.2    |             | 米     | 8.16      | 7.1       |    |
|                     | 25X1.5    |             | 米     | 9.94      | 8.65      |    |
|                     | 32X1.2    |             | 米     | 10.41     | 9.06      |    |
|                     | 32X1.5    |             | 米     | 13.03     | 11.34     |    |
|                     | 40X1.2    |             | 米     | 13.28     | 11.55     |    |
|                     | 40X1.5    |             | 米     | 16.3      | 14.16     |    |
|                     | 50X1.2    |             | 米     | 16.62     | 14.46     |    |
|                     | 50X1.6    |             | 米     | 21.84     | 19        |    |
| 宜万川 HDPE 静音排水管      | 50X3.0    |             | 米     | 43.7      | 38.02     |    |
|                     | 75X3.0    | 米           | 66.7  | 58.03     |           |    |
|                     | 110X4.2   | 米           | 112.7 | 98.05     |           |    |
|                     | 160X6.2   | 米           | 216.2 | 188.1     |           |    |
|                     | 200X6.2   | 米           | 365.7 | 310.33    |           |    |
| 宜万川中空内螺旋管           | 110X6.0   | 米           | 135.7 | 118.06    |           |    |
|                     | 160X6.0   | 米           | 204.7 | 178.1     |           |    |
| 宜万川实壁内螺旋管           | 110X4.2   | 米           | 135.7 | 118.06    |           |    |
|                     | 160X6.2   | 米           | 239.2 | 208.1     |           |    |
| 宜万川专用雨水管            | 110X4.2   | 米           | 147.2 | 128.07    |           |    |
| 宜万川 3S 静音排水管        | 110X4.2   | 米           | 135.7 | 118.06    |           |    |
|                     | 160X6.2   | 米           | 250.7 | 218.1     |           |    |
| 宜万川 FRPP 螺旋静音管      | 110X4.5   | 米           | 170.2 | 148.07    |           |    |
| 宜万川 FRPP 管材         | 50X3.2    | 米           | 43.7  | 38.02     |           |    |
|                     | 75X3.8    | 米           | 78.2  | 68.03     |           |    |
|                     | 110X4.5   | 米           | 135.7 | 118.06    |           |    |
|                     | 160X5.0   | 米           | 227.7 | 198.1     |           |    |
|                     | 200X6.5   | 米           | 423.2 | 368.18    |           |    |



| 材料名称             | 规格型号      | 建材信息<br>价依据 | 单位             | 含税<br>信息价 | 除税<br>信息价 | 备注 |
|------------------|-----------|-------------|----------------|-----------|-----------|----|
| 油性氟碳漆(双包)        |           | 虎皇          | m <sup>2</sup> | 158.00    | 140       |    |
| 水性氟碳漆(双包)        |           |             | m <sup>2</sup> | 138.00    | 122       |    |
| 天然真石漆(双包)        |           |             | m <sup>2</sup> | 85.00     | 75        |    |
| 热反射隔热涂料(双包)      |           |             | m <sup>2</sup> | 120.00    | 106       |    |
| 仿石漆(双包)          |           |             | m <sup>2</sup> | 105.00    | 93        |    |
| 弹性涂料(双包)         |           |             | m <sup>2</sup> | 48.00     | 43        |    |
| 质感涂料(双包)         |           |             | m <sup>2</sup> | 80.00     | 71        |    |
| 外墙涂料(双包)         |           |             | m <sup>2</sup> | 38.00     | 34        |    |
| 环氧地坪漆(双包)        |           |             | m <sup>2</sup> | 58.00     | 51        |    |
| 环氧自流平地坪漆(双包)     |           |             | m <sup>2</sup> | 96.00     | 85        |    |
| 外墙柔性腻子           | MT-5230B  |             | kg             | 3.00      | 3         |    |
| 外墙抗裂腻子(含砂)       | MT-5211B  |             | kg             | 2.00      | 2         |    |
| 外墙保温腻子(配套反射隔热涂料) | MT-5270A  |             | kg             | 1.90      | 2         |    |
| 水性外墙封闭底漆         | MT-5201   |             | kg             | 15.00     | 13        |    |
| 环保工程涂料(内墙)       | LT-2003   |             | kg             | 9.37      | 8         |    |
| 美白乳胶漆(内墙)        | LT-5003   |             | kg             | 7.80      | 7         |    |
| 高级永坚丽乳胶漆(内墙)     | LT-2005   |             | kg             | 15.60     | 14        |    |
| 内墙特效防霉乳胶漆(含硅)    | LT-FM-1   |             | kg             | 10.00     | 9         |    |
| 水性无机涂料           | HW-5G     |             | kg             | 22.00     | 20        |    |
| 弹性涂料(平弹)         | MT-TB1    |             | kg             | 28.00     | 25        |    |
| 弹性涂料(中弹)         | MT-TB-B   |             | kg             | 18.00     | 16        |    |
| 弹性涂料(高弹)         | MT-TA     |             | kg             | 38.00     | 34        |    |
| 超级外墙乳胶漆          | MT-A      |             | kg             | 22.00     | 20        |    |
| 高级外墙乳胶漆          | MT-B      |             | kg             | 15.00     | 13        |    |
| 天然真石漆            | MT-5800   |             | kg             | 7.80      | 7         |    |
| 弹性反射隔热外墙涂料       | FSQ-020   |             | kg             | 38.00     | 34        |    |
| 质感涂料             | MT-5600B  |             | kg             | 8.80      | 8         |    |
| 仿石漆(水包砂)         | MT-5800-2 |             | kg             | 28.00     | 25        |    |
| 仿石漆(水包水)         | MT-5800-1 |             | kg             | 30.00     | 27        |    |
| 彩陶岩              | MT-6800   |             | kg             | 10.00     | 9         |    |

| 材料名称             | 规格型号         | 建材信息价依据 | 单位 | 含税信息价  | 除税信息价 | 备注   |
|------------------|--------------|---------|----|--------|-------|------|
| 艺术木纹面漆           | SF-05        | 虎皇      | kg | 90.00  | 80    |      |
| 水性氟碳漆            | SF-03        |         | kg | 70.00  | 62    |      |
| 油性氟碳漆(混合液)       | MF-L-03 乙    |         | kg | 100.00 | 89    |      |
| 强力瓷砖粘结剂          | CZ-800       |         | kg | 90.00  | 80    |      |
| 调和漆              | CZ53-31      |         | kg | 15.00  | 13    |      |
| 铁红防锈漆            | CZ53-31      |         | kg | 14.00  | 12    |      |
| 环氧富锌底漆           | H06-50 乙     |         | kg | 36.00  | 32    |      |
| 环氧云铁中间漆          | H53-2 乙      |         | kg | 22.00  | 20    |      |
| 丙烯酸聚氨酯面漆         | B-56-1 乙     |         | kg | 40.00  | 35    |      |
| 稀释剂              | B-*L         |         | kg | 15.00  | 13    |      |
| 室外薄型钢结构防火涂料      | WB(BHF-030)  |         | kg | 26.00  | 23    |      |
| 室外超薄型钢结构防火涂料     | WCB(BHF-020) |         | kg | 30.00  | 27    |      |
| 室外厚型钢结构防火涂料      | WH(WHF-010)  |         | kg | 9.00   | 8     |      |
| PVC 电工套管中型(315M) | 16           | 宜城旭君建材  | 米  | 3.98   | 4     | 浙江中财 |
|                  | 20           |         | 米  | 5.76   | 5     |      |
|                  | 25           |         | 米  | 7.16   | 6     |      |
|                  | 32           |         | 米  | 10.2   | 9     |      |
|                  | 40           |         | 米  | 16.34  | 14    |      |
| 中空螺旋消音管          | 75           |         | 米  | 76.02  | 67    |      |
|                  | 110          |         | 米  | 125.74 | 112   |      |
|                  | 160          |         | 米  | 272.8  | 242   |      |
| 实壁螺旋消音管          | 75           |         | 米  | 71.12  | 63    |      |
|                  | 110          |         | 米  | 123.83 | 110   |      |
|                  | 160          |         | 米  | 263.58 | 234   |      |
| 中空平壁消音管          | 75           |         | 米  | 73.8   | 65    |      |
|                  | 110          |         | 米  | 120.98 | 107   |      |
| PVC 排水管          | 50           |         | 米  | 23.85  | 21    |      |
|                  | 75           |         | 米  | 40.8   | 36    |      |
|                  | 110          |         | 米  | 76.56  | 68    |      |
|                  | 160          |         | 米  | 158.6  | 141   |      |
|                  | 200          |         | 米  | 236.88 | 210   |      |

| 材料名称          | 规格型号        | 建材信息<br>价依据 | 单位      | 含税<br>信息价 | 除税<br>信息价 | 备注 |
|---------------|-------------|-------------|---------|-----------|-----------|----|
| PVC 雨水管       | 110         | 宜城旭<br>君建材  | 米       | 56        | 50        |    |
|               | 110*2.8 加强型 |             | 米       | 63.78     | 57        |    |
|               | 160         |             | 米       | 105.32    | 93        |    |
| PP 静音管系列      | 50          |             | 米       | 66        | 59        |    |
|               | 75          |             | 米       | 115.2     | 102       |    |
|               | 110         |             | 米       | 198.45    | 176       |    |
|               | 160         |             | 米       | 342.76    | 304       |    |
|               | 110 螺旋      |             | 米       | 238.84    | 212       |    |
| HDPE 双壁波纹管 s2 | DN225       |             | 米       | 98.36     | 87        |    |
|               | DN300       |             | 米       | 187.16    | 166       |    |
|               | DN400       |             | 米       | 360.12    | 320       |    |
|               | DN500       |             | 米       | 458.56    | 407       |    |
|               | DN600       |             | 米       | 780.38    | 692       |    |
|               | DN800       |             | 米       | 1280.74   | 1136      |    |
| PE100 开挖埋地排污管 | 200*11.9    |             | 米       | 428.25    | 380       |    |
|               | 250*14.8    |             | 米       | 668.38    | 593       |    |
|               | 315*18.7    |             | 米       | 1067.43   | 947       |    |
|               | 315*12.1    |             | 米       | 675.07    | 599       |    |
|               | 355*21.1    |             | 米       | 1259.2    | 1117      |    |
|               | 355*13.6    |             | 米       | 853.11    | 757       |    |
|               | 400*23.7    |             | 米       | 1718.4    | 1525      |    |
|               | 400*15.3    |             | 米       | 1086.33   | 964       |    |
|               | 500*29.7    |             | 米       | 2686.05   | 2383      |    |
|               | 633*37.4    |             | 米       | 4260.9    | 3780      |    |
| 流槽起始井         | 450*300     |             | 米       | 746.98    | 663       |    |
|               | 630*400     |             | 米       | 1411.88   | 1253      |    |
| 流槽三通井         | 450*300     |             | 米       | 859.6     | 763       |    |
|               | 630*400     |             | 米       | 1593.97   | 1414      |    |
| 流槽弯头井         | 450*300     | 米           | 80.91   | 72        |           |    |
|               | 600*400     | 米           | 1511.49 | 1341      |           |    |

| 材料名称          | 规格型号     | 建材信息<br>价依据 | 单位     | 含税<br>信息价 | 除税<br>信息价 | 备注 |
|---------------|----------|-------------|--------|-----------|-----------|----|
| 流槽直通井         | 450*300  | 宜城旭<br>君建材  | 米      | 799.62    | 709       |    |
|               | 600*400  |             | 米      | 1504.42   | 1335      |    |
| 流槽四通井         | 450*300  |             | 米      | 910.9     | 808       |    |
|               | 600*400  |             | 米      | 1673.92   | 1485      |    |
| PE100 埋地给水管   | 110*6.6  |             | 米      | 150.33    | 133       |    |
|               | 160*9.5  |             | 米      | 311.29    | 276       |    |
|               | 200*11.9 |             | 米      | 487.24    | 432       |    |
|               | 200*7.7  |             | 米      | 324.07    | 288       |    |
|               | 250*14.8 |             | 米      | 608.13    | 540       |    |
|               | 250*9.6  |             | 米      | 533.46    | 473       |    |
|               | 315*18.7 |             | 米      | 1213.99   | 1077      |    |
|               | 315*12.1 |             | 米      | 798.46    | 708       |    |
|               | 355*21.1 |             | 米      | 1545.75   | 1371      |    |
|               | 355*13.6 |             | 米      | 1009.06   | 895       |    |
| PP-R 冷水管 S4   | 400*23.7 |             | 米      | 1954.2    | 1734      |    |
|               | 400*15.3 |             | 米      | 1298.38   | 1152      |    |
|               | 20*2.3   | 米           | 16.88  | 15        |           |    |
| PP-R 冷水管 S5   | 25*2.8   | 米           | 28.74  | 25        |           |    |
|               | 32*3.6   | 米           | 37.62  | 33        |           |    |
|               | 40*3.7   | 米           | 50.34  | 45        |           |    |
|               | 50*4.6   | 米           | 89.2   | 79        |           |    |
|               | 63*5.8   | 米           | 146.82 | 130       |           |    |
|               | 75*6.8   | 米           | 223.8  | 199       |           |    |
| PP-R 热水管 S3.2 | 90*8.2   | 米           | 296.2  | 263       |           |    |
|               | 110*1.0  | 米           | 428    | 380       |           |    |
|               | 20*2.8   | 米           | 23.96  | 21        |           |    |
|               | 25*3.5   | 米           | 38.96  | 35        |           |    |
|               | 32*4.4   | 米           | 50.06  | 44        |           |    |
|               | 40*5.5   | 米           | 79.66  | 71        |           |    |
| PP-R 热水管 S3.2 | 50*6.9   | 米           | 150.24 | 133       |           |    |
|               | 63*8.6   | 米           | 273.64 | 243       |           |    |

| 材料名称                         | 规格型号             | 建材信息<br>价依据 | 单位 | 含税<br>信息价 | 除税<br>信息价 | 备注                                                                                                                     |
|------------------------------|------------------|-------------|----|-----------|-----------|------------------------------------------------------------------------------------------------------------------------|
| HDPE 钢丝网骨架 1.6mpa            | 75               | 宣城旭<br>君建材  | 米  | 111.1     | 99        |                                                                                                                        |
|                              | 110              |             | 米  | 204.16    | 181       |                                                                                                                        |
|                              | 160              |             | 米  | 375.14    | 333       |                                                                                                                        |
|                              | 200              |             | 米  | 517.36    | 459       |                                                                                                                        |
| HDPE 钢丝网骨架 1.0mpa            | 250              |             | 米  | 676.12    | 600       |                                                                                                                        |
|                              | 315              |             | 米  | 1080.82   | 959       |                                                                                                                        |
| 预应力混凝土生态景观组合护岸桩<br>RSP 型主受力桩 | RSP-400-570A-C60 | 江苏麦廊<br>新材料 | M  | 720       | 637.17    | B 型桩, 价格增加 30 元/m; C 型桩, 价格增加 60 元/m                                                                                   |
| RSP 型预应力连接板桩                 | YB150-660-C40    |             | M  | 570       | 504.42    | 连接板桩的宽度每增加 100mm, 价格增加 20 元/米; 增加水上生态仓按 90 元/个计, 增加水下生态仓按 65 元/个计, 绿植培育按 80 元/管计; 表面压花, 压花部分价格增加 80 元/米。遇水膨胀胶条 70 元/米。 |
|                              | YB200-660-C40    |             | M  | 585       | 517.7     |                                                                                                                        |
| 预应力混凝土生态景观组合护岸桩<br>ZSP 型主受力桩 | ZSP-400-440A-C60 |             | M  | 670       | 592.92    | B 型桩, 价格增加 25 元/m; C 型桩, 价格增加 50 元/m                                                                                   |
|                              | ZSP-320-340A-C60 |             | M  | 465       | 411.5     |                                                                                                                        |
|                              | ZSP-660-800A-C60 |             | M  | 850       | 752.2     |                                                                                                                        |
| ZSP32 型预应力连接板桩               | YTB120-100-C40   |             | M  | 505       | 446.9     | 连接板桩的宽度每增加 100mm, 价格增加 20 元/米; 增加水上生态仓 (包括后置生态仓) 按 90 元/个计, 增加水下生态仓按 65 元/个计, 绿植培育按 80 元/管计; 表面压花, 压花部分价格增加 80 元/米。    |
|                              | YTB120-130-C40   |             | M  | 565       | 500       |                                                                                                                        |
| ZSP40 型预应力连接板桩               | YTB150-720-C40   |             | M  | 580       | 513.27    |                                                                                                                        |
|                              | YTB200-720-C40   |             | M  | 595       | 526.55    |                                                                                                                        |
| ZSP66 型预应力连接板桩               | YTB200-960-C40   |             | M  | 635       | 561.9     |                                                                                                                        |
|                              | YTB200-1260-C40  |             | M  | 675       | 597.3     |                                                                                                                        |
| 复合材料仿木桩                      | φ 200 圆形         |             | M  | 226       | 200       | 桩间锁扣条 15 元/米, 桩顶设置花盆 20 元/只                                                                                            |
| 复合材料仿木桩                      | 150x250 异形       |             | M  | 254       | 224.78    |                                                                                                                        |
| 生态景观曲景墙桩                     | EQW320           |             | M  | 400       | 353.98    | EQW320 盖板 120 元/延米<br>EQW300 盖板 100 元/延米                                                                               |
|                              | EQW300           |             | M  | 350       | 309.73    |                                                                                                                        |
| 生态景观曲景墙板                     | EQB870           |             | M  | 360       | 318.58    | 栏杆 50 元/延米                                                                                                             |
|                              | EQB650           |             | M  | 300       | 265.49    |                                                                                                                        |

其他材料按照无锡市造价管理部门信息价计算

## 无锡市建筑工程常用起重机械4月市场租赁参考价

| 设备名称(型号)  | 除税租赁价格(元/月)  |        |                                 | 独立高度进退场费(元)(含进退场运费、安拆费用、检测费用等)   | 附墙安装、加节、拆卸、降节人工费及运费(元/道) | 人工(塔式起重机需求一司机二司索) |           | 备注 |
|-----------|--------------|--------|---------------------------------|----------------------------------|--------------------------|-------------------|-----------|----|
|           | 独立高度         | 70米以内  | 100米以内                          |                                  |                          | 司机(元/月/人)         | 司索(元/月/人) |    |
| 塔式起重机     | 租金           | 租金     | 租金                              |                                  |                          |                   |           |    |
| QTZ63     | 14500        | 17000  | 19000                           | 34000                            | 7000                     | 8500              | 5500      |    |
| QTZ80     | 18000        | 20000  | 23000                           | 39000                            | 8000                     | 8500              | 5500      |    |
| QTZ125    | 35000        | 38000  | 41000                           | 58000                            | 10000                    | 8500              | 5500      |    |
| QTZ160    | 39000        | 43000  | 47000                           | 63000                            | 11000                    | 8500              | 5500      |    |
| QTZ200    | 46000        | 50000  | 55000                           | 67000                            | 13000                    | 8500              | 5500      |    |
| QTZ250    | 52000        | 57000  | 63000                           | 70000                            | 15000                    | 8500              | 5500      |    |
| QTZ315    | 60000        | 66000  | 74000                           | 83000                            | 17000                    | 8500              | 5500      |    |
| 施工升降机     | 除税租赁价格(元/月)  |        | 进退场费(元/台)                       |                                  | 人工                       |                   | 备注        |    |
|           | 60米以内        | 100米以内 | 60m以内高度进退场费(元)含进退场运费、安拆费用、检测费用等 | 100m以内高度进退场费(元)含进退场运费、安拆费用、检测费用等 | 司机(元/月/人)                | /                 |           |    |
| SC200/200 | 11000        | 13000  | 23500                           | 32000                            | 5500                     | /                 |           |    |
| SC100/100 | 7000         | /      | 16000                           | /                                | 5500                     | /                 |           |    |
| 汽车起重机     | 除税租赁价格(元/台班) |        |                                 |                                  |                          |                   |           |    |
| 25t       | 1500         |        |                                 |                                  |                          |                   |           | 备注 |
| 35t       | 2500         |        |                                 |                                  |                          |                   |           |    |
| 50t       | 3000         |        |                                 |                                  |                          |                   |           |    |
| 70t       | 4500         |        |                                 |                                  |                          |                   |           |    |
| 100t      | 7000         |        |                                 |                                  |                          |                   |           |    |
| 130t      | 9000         |        |                                 |                                  |                          |                   |           |    |
| 160t      | 11000        |        |                                 |                                  |                          |                   |           |    |
| 高处作业吊篮    | 除税租赁价格(元/台班) |        |                                 |                                  |                          |                   |           |    |
| ZLP630    | 50           |        |                                 |                                  |                          |                   |           |    |
| ZLP800    | 50           |        |                                 |                                  |                          |                   |           |    |

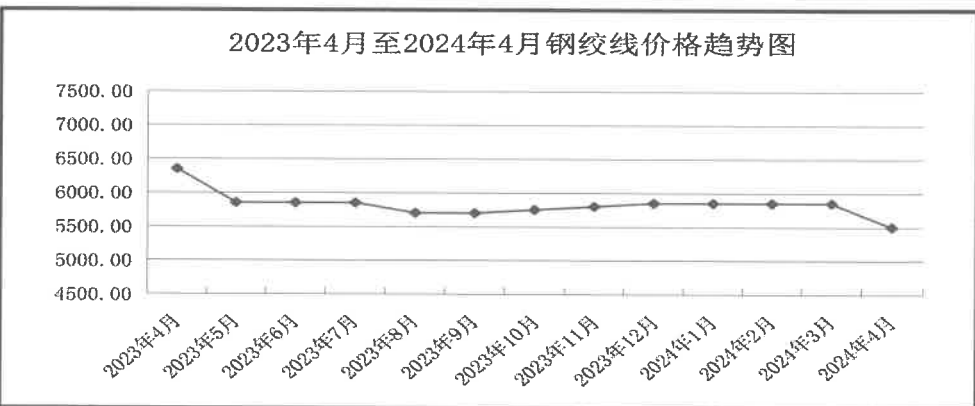
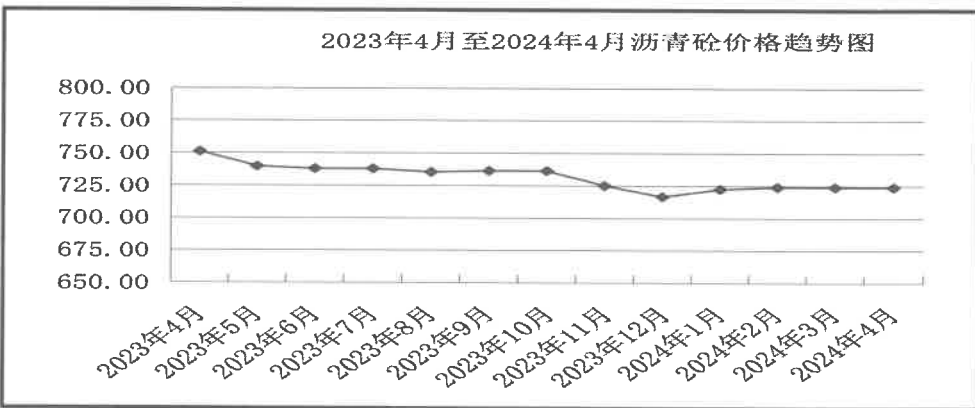
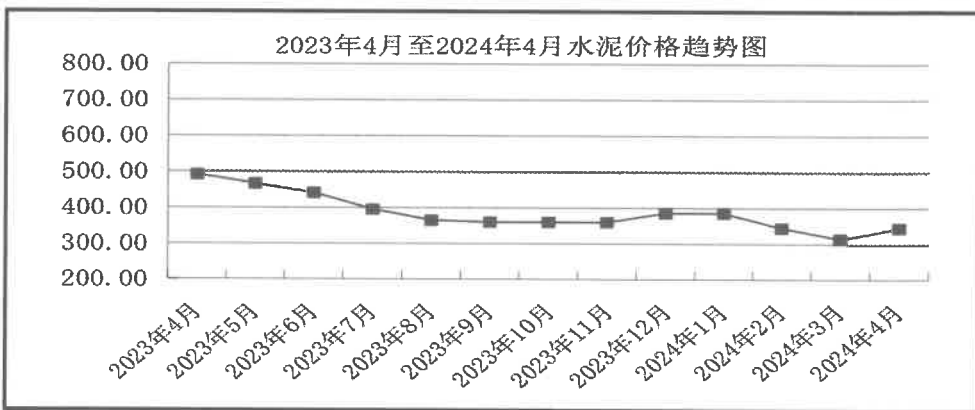
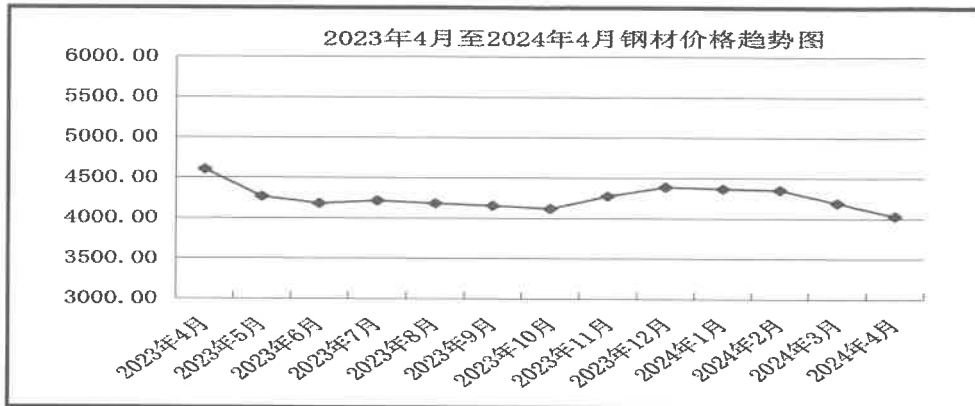
注:1、以上租金不含司机和司索人工费用。 2、以上进退场费用考虑使用地脚螺丝,基础脚柱费另计。

## 2024年4月份无锡市建筑工种人工成本信息表

| 序号 | 工种        | 月工资  | 日工资 | 备注       |
|----|-----------|------|-----|----------|
| 1  | 建筑、装饰工程普工 | 5400 | 180 | 按30天/月计算 |
| 2  | 木工(模板工)   | 6300 | 210 | 按30天/月计算 |
| 3  | 钢筋工       | 5700 | 190 | 按30天/月计算 |
| 4  | 混凝土工      | 5400 | 180 | 按30天/月计算 |
| 5  | 架子工       | 6000 | 200 | 按30天/月计算 |
| 6  | 砌筑工(砖瓦工)  | 5700 | 190 | 按30天/月计算 |
| 7  | 抹灰工(一般抹灰) | 5400 | 180 | 按30天/月计算 |
| 8  | 抹灰、镶贴工    | 5850 | 195 | 按30天/月计算 |
| 9  | 装饰木工      | 6300 | 210 | 按30天/月计算 |
| 10 | 防水工       | 5400 | 180 | 按30天/月计算 |
| 11 | 油漆工       | 5700 | 190 | 按30天/月计算 |
| 12 | 管工        | 5700 | 190 | 按30天/月计算 |
| 13 | 电工        | 6000 | 200 | 按30天/月计算 |
| 14 | 通风工       | 5700 | 190 | 按30天/月计算 |
| 15 | 电焊工       | 6000 | 200 | 按30天/月计算 |
| 16 | 起重工       | 5700 | 190 | 按30天/月计算 |
| 17 | 玻璃工       | 5700 | 190 | 按30天/月计算 |
| 18 | 金属制品安装工   | 5700 | 190 | 按30天/月计算 |

说明：该价格并非信息价，仅为相关单位内部核定工程成本，劳务分包单位之间进行劳务合同谈判等提供价格参考。

## 2023年4月至2024年4月主要建筑材料价格走势





## 无锡市建筑工程常用施工机械、周转材料 市场租赁参考价格(2024年4月)

| 机械名称         | 规格型号                    | 单位                | 含税租赁价格(元)           | 税率 | 提供单位                              |
|--------------|-------------------------|-------------------|---------------------|----|-----------------------------------|
| 挖掘机          | 1.0M <sup>3</sup> (履带式) | 台班                | 1900                | 3% | 综合                                |
| 挖掘机          | 0.8M <sup>3</sup> (轮胎式) | 台班                | 900                 | 3% | 综合                                |
| 脚手扣件         |                         | 只/天               | 0.006               | 3% | 东北塘盛达钢管扣件租赁站                      |
| 组合钢模板        |                         | m <sup>2</sup> /天 | 0.160               | 3% | 综合                                |
| 反铲挖掘机(履带式)   | 斗容量0.5m <sup>3</sup>    | 台班                | 1190.00             | 3% | 无锡市建裕通基础工程有限公司、<br>江苏晟沅基础建设工程有限公司 |
| 反铲挖掘机(履带式)   | 斗容量0.8m <sup>3</sup>    | 台班                | 1980.00             | 3% | 无锡市建裕通基础工程有限公司、<br>江苏晟沅基础建设工程有限公司 |
| 反铲挖掘机(履带式)   | 斗容量1.0m <sup>3</sup>    | 台班                | 2090.00             | 3% | 无锡市建裕通基础工程有限公司、<br>江苏晟沅基础建设工程有限公司 |
| 反铲挖掘机(履带式)   | 斗容量1.25m <sup>3</sup>   | 台班                | 2270.00             | 3% | 无锡市建裕通基础工程有限公司、<br>江苏晟沅基础建设工程有限公司 |
| 反铲挖掘机(履带式)   | 斗容量1.5m <sup>3</sup> 以下 | 台班                | 2940.00             | 3% | 无锡市建裕通基础工程有限公司、<br>江苏晟沅基础建设工程有限公司 |
| 反铲挖掘机(履带式)   | 加长臂型(18M-20M)           | 台班                | 4840.00             | 3% | 无锡市建裕通基础工程有限公司、<br>江苏晟沅基础建设工程有限公司 |
| 反铲挖掘机(履带式)   | 加长臂型(20M-22M)           | 台班                | 5200.00             | 3% | 无锡市建裕通基础工程有限公司、<br>江苏晟沅基础建设工程有限公司 |
| 反铲挖掘机(履带式)   | 加长臂型(22M-25M)           | 台班                | 6000.00             | 3% | 无锡市建裕通基础工程有限公司、<br>江苏晟沅基础建设工程有限公司 |
| 破碎挖掘机(反铲履带式) | 80型以下                   | 台班                | 1320                | 3% | 无锡市伟云基础工程有限公司                     |
| 破碎挖掘机(反铲履带式) | 180型以下                  | 台班                | 1480                | 3% | 无锡市伟云基础工程有限公司                     |
| 破碎挖掘机(反铲履带式) | 260型以下                  | 台班                | 2240                | 3% | 无锡市伟云基础工程有限公司                     |
| 钢走道板         | 6m*1.2m/块               | 台班                | 1.2元/m <sup>2</sup> | 3% | 无锡市建裕通基础工程有限公司、<br>江苏晟沅基础建设工程有限公司 |
| 推土机          | 160型号                   | 台班                | 2600.00             | 3% | 无锡市建裕通基础工程有限公司、<br>江苏晟沅基础建设工程有限公司 |

注:以上价格包含人工、机械及油料费用。

## 法尔胜钢绞线 4月份市场参考价格

| 材料名称 | 规格     | 单位  | 含税价格(不含运费) | 除税价格(不含运费) |
|------|--------|-----|------------|------------|
| 钢绞线  | Φ15.24 | 元/吨 | 5500       | 4870       |

单位：江阴法尔胜钢铁制品有限公司

地址：江阴璜土镇澄常工业园

联系人：钱 勇

联系电话：13961626263

## 无锡市彩色沥青2024年 4月市场参考价格

| 材料名称       | 规格型号   | 单位  | 含税价  | 除税价  |
|------------|--------|-----|------|------|
| 彩色沥青混凝土(红) | CAC-10 | 元/吨 | 2200 | 1950 |
| 彩色沥青混凝土(灰) | CAC-10 | 元/吨 | 2200 | 1950 |
| 彩色沥青混凝土(绿) | CAC-10 | 元/吨 | 2400 | 2130 |
| 彩色沥青混凝土(蓝) | CAC-10 | 元/吨 | 2800 | 2480 |
| 彩色沥青混凝土(黄) | CAC-10 | 元/吨 | 2800 | 2480 |

注：该价格为成品彩色沥青砼价格，不适用普通沥青砼上做彩色涂层。

## 装配式预制钢筋混凝土构件

| 序号 | 构件类型     | 单位             | 含税价  | 除税价  | 含钢筋量                 | 模具含量                | 埋件含量                |
|----|----------|----------------|------|------|----------------------|---------------------|---------------------|
| 1  | 预制叠合板    | m <sup>3</sup> | 3156 | 2793 | 100kg/m <sup>3</sup> | 5kg/m <sup>3</sup>  | 桁架钢筋30m             |
| 2  | 预制楼梯     | m <sup>3</sup> | 3192 | 2825 | 100kg/m <sup>3</sup> | 10kg/m <sup>3</sup> | 15kg/m <sup>3</sup> |
| 3  | 预制阳台板    | m <sup>3</sup> | 3192 | 2825 | 85kg/m <sup>3</sup>  | 8kg/m <sup>3</sup>  | 10kg/m <sup>3</sup> |
| 4  | 预制空调板    | m <sup>3</sup> | 3192 | 2825 | 80kg/m <sup>3</sup>  | 10kg/m <sup>3</sup> | 10kg/m <sup>3</sup> |
| 5  | 预制外围护墙   | m <sup>3</sup> | 3360 | 2973 | 80kg/m <sup>3</sup>  | 14kg/m <sup>3</sup> | 15kg/m <sup>3</sup> |
| 6  | 预制剪力墙板   | m <sup>3</sup> | 3264 | 2888 | 90kg/m <sup>3</sup>  | 10kg/m <sup>3</sup> | 20kg/m <sup>3</sup> |
| 7  | 预制夹心保温墙板 | m <sup>3</sup> | 3480 | 3080 | 100kg/m <sup>3</sup> | 20kg/m <sup>3</sup> | 30kg/m <sup>3</sup> |

提供单位:无锡嘉盛商远建筑科技有限公司

注:1、饰面辅助材料费另行计算;

- 2、各类构件价格可根据工程项目的工期及构件含钢量的变化按实际调整;
- 2、本报价按混凝土(C30)计算,每增加一个强度等级增加 15 元/立方米;
- 3、本报价为送达工地价格(运距 50KM 以内),包含运费,不包含押车费用;
- 4、本报价不含深化设计费、卸车费、安装费与构件出厂后各单位要求的检测费用;
- 5、夹心保温墙板价格包括 XPS 保温材料及保温连接件;
- 6、PC 构件方量(包括夹心保温板)均按构件外围尺寸计算;
- 7、叠合板中桁架钢筋按常规报价;
- 8、本报价不包含墙体窗框预埋材料及人工费用。

## PC 预制构件市场信息价格

| 名称        | 规格      | 单位             | 含税价格<br>(元)13% | 除税价格<br>(元) | 产品含量描述               |                        |                     |                     |         |
|-----------|---------|----------------|----------------|-------------|----------------------|------------------------|---------------------|---------------------|---------|
|           |         |                |                |             | 含钢量                  | 套筒规格数量                 | 埋件含量                | 模具含量                | 备注      |
| PC预制叠合板   | 60mm板厚  | m <sup>3</sup> | 3200           | 2831.86     | 150kg/m <sup>3</sup> |                        |                     | 8kg/m <sup>3</sup>  | 叠合筋 30m |
| PC预制楼梯    | 无饰面     | m <sup>3</sup> | 3200           | 2831.86     | 100kg/m <sup>3</sup> |                        | 10kg/m <sup>3</sup> | 15kg/m <sup>3</sup> |         |
| PC预制阳台板   | 无饰面     | m <sup>3</sup> | 3500           | 3097.35     | 160kg/m <sup>3</sup> |                        | 10kg/m <sup>3</sup> | 15kg/m <sup>3</sup> |         |
| PC预制空调板   | 无饰面     | m <sup>3</sup> | 3600           | 3185.84     | 130kg/m <sup>3</sup> |                        | 10kg/m <sup>3</sup> | 15kg/m <sup>3</sup> |         |
| PC预制梁     | 无饰面     | m <sup>3</sup> | 3800           | 3362.83     | 180kg/m <sup>3</sup> |                        | 15kg/m <sup>3</sup> | 20kg/m <sup>3</sup> |         |
| PC预制柱     | 无饰面     | m <sup>3</sup> | 4200           | 3716.81     | 190kg/m <sup>3</sup> | D22 10个/m <sup>3</sup> | 10kg/m <sup>3</sup> | 15kg/m <sup>3</sup> |         |
| PC剪力墙板    | 无饰面     | m <sup>3</sup> | 3400           | 3008.85     | 90kg/m <sup>3</sup>  | D18 7个/m <sup>3</sup>  | 15kg/m <sup>3</sup> | 15kg/m <sup>3</sup> |         |
| PC内填充墙墙板  | 无饰面     | m <sup>3</sup> | 3200           | 2831.86     | 80kg/m <sup>3</sup>  |                        | 10kg/m <sup>3</sup> | 15kg/m <sup>3</sup> |         |
| PC夹心保温外墙板 | 保温30cm厚 | m <sup>3</sup> | 3800           | 3362.83     | 90kg/m <sup>3</sup>  | D18 7个/m <sup>3</sup>  | 15kg/m <sup>3</sup> | 15kg/m <sup>3</sup> |         |

提供单位:江苏东尚住宅工业工业有限公司

注:1、饰面辅助材料费另行计算;

2、各类构件价格根据工程项目的工期及产品含量的变化按实调整;

3、本报价为到工地价(运距 80km 以内),不包括卸车及现场堆放架费用;

4、本价格不包含平行检测费用,不包含钢副框及窗框保护费;

5、夹心保温板价格包括 XPE、保温连接件等;

6、PC 构件方量(包括夹心保温板)均按构件外围尺寸计量;

7、叠合板中叠合筋仅按常规规格叠合筋报价;

8、套筒灌浆料为外采购。