

无锡工程造价信息

2022年第十一期
(总第213期)

无锡市工程造价管理协会 主办
(内部资料)



无锡市工程造价管理协会
公众号

地址: 无锡市滴翠路82号
邮编: 214031
联系电话: 0510-82739987
电子信箱: wxzjxh@126.com
网址: <http://www.wxgcjz.com.cn>

目 录

· 政策动态 ·

- 1 关于公布2022年无锡市造价咨询成果质量“双随机”检查结果的通知
- 5 关于开展2022年度无锡市工程造价咨询企业信用评价工作的通知
- 9 江苏省建设工程招标投标中标项目台账(月报表)

· 工作研究 ·

- 10 工程量清单计价经济指标分析

· 材料价格 ·

- 18 无锡市建设工程材料价格信息发布和使用说明
- 19 无锡市11月份建设工程材料信息价
- 33 无锡市11月份安装工程材料信息价
- 37 宜兴市建材信息发布调整说明
- 38 宜兴市2022年11月份建设工程材料信息价
- 42 宜兴市2022年11月份建设工程材料市场信息价

· 市场信息 ·

- 55 无锡市建筑工程常用起重机械11月市场租赁参考价
- 56 11月份无锡市建筑工种人工成本信息表
- 57 2021年11月至2022年11月主要建筑材料价格走势
- 58 11月份常用施工机械、周转材料市场租赁参考价格
- 59 法尔胜钢绞线11月份参考价格
- 59 无锡市彩色沥青11月市场参考价格
- 60 预制构件

自2021年1月起建材品牌市场信息可登录无锡工程造价网(<http://www.wxgcjz.com.cn>)价格信息板块中的市场价格信息栏目查阅,也可扫描右方二维码访问。



关于公布2022年无锡市造价咨询成果质量 “双随机”检查结果的通知

各市（县）、区住房城乡建设局，各工程造价咨询企业：

为进一步加强工程造价咨询行业事中事后监管，规范工程造价咨询企业和造价从业人员执业行为，提高咨询成果质量，根据“双随机”检查计划，市住房城乡建设局于11月上旬开展了2022年造价咨询成果质量“双随机”检查，现将检查情况通报如下：

一、基本情况

按照“双随机”抽查工作要求，在“无锡市工程造价专家库”中随机抽取参加检查的人员，在“江苏省建设工程造价市场监管监测信息系统”（以下简称“省系统”）中抽取了14家被检企业进行检查。另外有32家企业在2022年1月1日至9月30日期间，省系统中无咨询项目，未对其进行检查，名单详见附件1。

本次检查按照《关于开展2022年无锡市工程造价咨询成果质量“双随机”检查的通知》的要求，采取至企业现场检查的方式，专家按标准评分，并现场反馈检查情况，检查专家及被检查企业共同对检查结果进行确认。14家企业平均得分为81.8分，其中90分（含）以上1家，80（含）分~90分9家，70（含）分~80分4家，本次检查得分比以往有所提高，检查结果详见附件2。

从检查结果来看，受检企业内部管理制度较为健全，操作程序规范，咨询成果依据运用适当，计价程序和取费标准基本准确，质量符合或基本符合要求。但部分企业仍存在管理不规范、咨询成果质量差的现象，江苏华夏中诚工程造价咨询有限公司、江苏上耀项目管理咨询有限公司、江苏天道天诚土地房地产评估造价咨询有限公司、无锡智邦工程咨询有限公司在本次检查中咨询项目质量较差，扣分在10分以上。

二、存在问题

检查的14家企业，主要存在以上问题：

（一）企业管理方面

- 1、企业制定的操作流程、制度和办法未及时更新和完善，受检的企业多数未完全按《江苏省建设工程造价咨询业务指导规程》2021版的要求执行到位。
- 2、三级复核流于形式的情况仍较为普遍，缺少有针对性的复核意见，咨询质量控制效果欠佳。
- 3、咨询合同中的项目负责人与咨询成果报告不一致的现象较为普遍。造价师存在继续教育不及时的现象，部分退休人员的聘用手续不齐全。

（二）咨询质量方面

1、计算书不完整、不准确、不一致、不归档，标外及签证部分的结算单价审定依据不充分。

2、咨询报告中对甲供材、水电费、工期和质量奖罚的处理说明不明确。

3、措施费、规费计取不统一，标外材料和人工价格调整不规范、不准确的现象较为普遍。

三、检查结果应用

1、本次咨询成果质量检查结果将纳入无锡市造价咨询企业信用评价，作为企业信用评分的依据之一，以继续推动和完善造价咨询行业诚信体系建设。

2、对本次抽查中咨询成果质量较差的企业，将列为行业监管的重点对象。

四、下一步工作要求

1、规范执业行为，依法依规开展咨询业务。咨询企业应依法依规开展造价咨询业务，造价专业人员应严格自律，公平公正开展造价咨询服务。

2、提高质量意识，完善质量控制流程。咨询企业应建立完善可靠的质量控制流程，配备足够的专业技术人员，严格落实三级复核流程制度，加强《江苏省建设工程造价咨询业务指导规程》（2021版）的贯彻和执行。

3、加强教育培训，提高从业人员专业技能。要做好造价从业人员的继续教育工作，加强造价有关的法律法规、计价政策和文件的学习，不断提升专业技能。

4、完善内部管理，提升企业竞争力。造价咨询企业应积极拓展业务，认真做好各类统计报表及项目信息的填报工作，收集、积累、分析各类造价指标、信息和数据，以更好地适应造价咨询行业的改革和发展。

附件1：2022年无锡市造价咨询成果质量“双随机”抽查无咨询业绩企业名单

附件2：2022年无锡市造价咨询成果质量“双随机”检查评分情况表

无锡市住房和城乡建设局

2022年11月16日

附件1：

2022年无锡市造价咨询成果质量“双随机”抽查 无咨询业绩企业名单

序号	企 业 名 称
1	江苏众衡工程管理有限公司
2	江苏新东方工程管理咨询有限公司
3	无锡宏炫德工程造价咨询有限公司
4	江苏大正工程管理有限公司
5	江苏中设集团股份有限公司
6	无锡市诚信项目管理投资咨询有限公司
7	江苏暨阳工程咨询有限公司
8	无锡信达工程造价咨询有限公司
9	江苏外建工程管理有限公司
10	无锡同济建设监理咨询有限公司
11	无锡众邦技术咨询有限公司
12	华昕设计集团有限公司（原无锡市政设计研究院有限公司）
13	江苏天德工程咨询管理有限公司
14	无锡九宇建筑设计院有限公司
15	江苏飞扬建设咨询管理有限公司
16	江苏新慧恒工程项目咨询有限公司
17	江苏比木工程项目管理有限公司
18	居上工程咨询（无锡）有限公司
19	江苏融智建工程咨询有限公司
20	无锡恒昌工程咨询有限公司
21	江苏富华工程造价咨询有限公司无锡分公司
22	江苏省苏辰建设投资顾问有限公司无锡分公司
23	上海建浩工程顾问有限公司无锡分公司
24	南京永道工程咨询有限公司无锡分公司
25	江苏万达工程造价事务所有限公司无锡分公司
26	昆山信衡土地房地产评估造价咨询有限公司无锡分公司
27	中企华建友工程管理有限公司无锡分公司
28	上海市政工程造价咨询有限公司无锡分公司
29	上海申元工程投资咨询有限公司江苏分公司
30	中汇工程咨询有限公司无锡分公司
31	建经投资咨询有限公司江苏分公司
32	创信工程咨询股份有限公司江苏分公司

附件2：

**2022年无锡市造价咨询成果质量“双随机”
检查评分情况表**

序号	企业名称	检查得分	项目负责人1	项目负责人2
1	中嘉工程管理咨询（江苏）有限公司	90.0	黄鸣芳	张 娅
2	江苏江南梁鸿建设咨询有限公司	89.0	毛闻员	邹清中
3	江苏天宏华信工程投资管理咨询有限公司无锡分公司	88.5	姚光远	姚光远
4	江苏久协项目管理有限公司	87.5	刘晓凯	刘晓凯
5	江苏天业工程咨询房地产估价有限责任公司无锡分公司	85.5	汤 杰	汤 杰
6	江苏嘉朗工程建设项目管理有限公司	85.5	戴 锋	徐日友
7	江阴敬业工程造价师事务所有限公司	85.0	陶 梅	钱红华
8	无锡梁信工程造价咨询事务所有限公司	83.0	周胜昔	周胜昔
9	正中国际项目管理集团有限公司无锡分公司 (原正中国际工程咨询有限公司无锡分公司)	81.0	李德君	陈建强
10	众华嘉诚咨询集团有限公司无锡分公司	80.5	雷 东	雷 东
11	无锡智邦工程咨询有限公司	73.5	徐可桢	徐可桢
12	江苏德道天诚土地房地产评估造价咨询有限公司 无锡分公司	73.5	程 亮	程 亮
13	江苏上耀项目管理有限公司	72.5	吴春霞	吴春霞
14	江苏华夏中诚工程造价咨询有限公司	70.0	谢东明	谢东明

关于开展2022年度无锡市工程造价咨询 企业信用评价工作的通知

各市（县）、区住房城乡建设局，各有关单位：

为推进本市工程造价咨询行业信用体系建设，规范工程造价咨询企业和注册造价工程师从业行为，引导企业诚信经营，促进工程造价咨询行业健康有序发展，根据《关于印发〈无锡市工程造价咨询行业信用管理办法〉的通知》（锡建规发〔2021〕1号）（以下简称“信用管理办法”）精神，我局将组织开展2022年度无锡市工程造价咨询企业信用评价工作。为规范落实相关信用信息的采集、填报、确认、评分等工作，确保信用评价工作的顺利实施，现将有关工作要求通知如下：

一、咨询企业填报要求

1、注册用户账号。本市工程造价咨询企业（包括注册在无锡的工程造价咨询及在无锡从事工程造价咨询业务的外地工程造价咨询独立法人企业，以下简称“企业”）均可使用本系统参加本市咨询企业信用评价。企业需在无锡住房和城乡建设局官网“智慧住建业务”平台完成用户注册后方可登录系统，操作流程可参照“无锡市工程造价咨询行业信用评价系统”操作手册（企业版）。

2、信用评价申请。企业自愿参加信用评价，填写基本信用信息并提交确认，确认后按照“信用管理办法”的要求，如实填报企业专业人员信息、2021年度造价业务收入、纳税情况、拓展业务情况、良好行为等信用信息。2022年度信用评价标准较上年略有调整，具体内容详见附表。

3、收入及纳税填报。企业如实填报2021年度造价咨询业务收入和纳税情况，有承接招标代理、工程监理、设计、评估、会计等其他业务的，需自行按实拆分并上传财务审计报告、纳税申报表、完税单等证明材料。外市企业只填报在无锡的造价咨询收入及在无锡本地缴纳的税金。

4、良好行为信息填报。企业按管理办法填报2021年度发生的良好行为信息并选择相应的加分值，上传相关证明材料，管理部门对上传资料有疑问的，企业应按要求将原件资料提交核查。

二、填报网址及时间要求

1、系统网址。企业用户和管理用户登陆无锡市住房和城乡建设局官网，按照“智慧住建业务平台”-“信用评价”-“造价信用”，进入“无锡市工程造价咨询企业信用管理系统”登陆页面。

2、填报时间。相关单位要安排专人登入“系统”，做好信用信息的填报、收集、录入、确认等各项工作，申请参与评价的企业须在2022年12月9日前完成所有信息的录入，之后“系统”将关闭填报功能，进入确认、评分、公示阶段。各企业和管理部门应安排好申报、确认时间。

3、业务咨询。相关单位在填报、录入和确认过程中，如遇问题，请及时与无锡市住房和城乡建设局建筑市场监管处（电话0510-81822752）联系。

三、管理部门工作要求

1、确认企业填报信息。根据“信用管理办法”要求，督促参加信用评价的企业按时、完整、准确填报信息，并对填报的信息进行确认。

2、录入综合检查得分。市住房城乡建设局将2021年对企业咨询质量和执业行为的“双随机”检查得分录入系统。

3、采集、录入不良行为信息。根据“信用管理办法”要求，将规定时间内企业的不良行为信息录入“系统”，并按评价标准录入信用扣分值。

4、对企业的所有良好行为和不良行为进行公示，根据评分标准，系统自动计算企业信用得分并进行公告。

附件：2022年无锡市工程造价咨询企业信用评价标准

无锡市住房和城乡建设局

2022年11月22日

2022年无锡市工程造价咨询企业信用评价标准

项目	主要指标	序号	2022年评分细则	基本分	加分限额	扣分数
1.基本分		1.1.1	完成系统内企业及注册造价师信息录入,并提交信用评价审核通过。	55		
2.综合检查		2.1.1	双随机检查结果分值*15%。	15		
3.资信状况	3.1专业人员结构	3.1.1	每1名一级注册造价师加0.5分(社保齐全)		5	
		3.1.2	每1名二级注册造价师加0.2分(社保齐全)		1	
	3.2造价业务收入(在本市完成业绩收入)	3.2.1	业绩收入排名前10%(含)加4分;		4	
			业绩收入排名10-30%(含)加3分;			
			业绩收入排名30-60%(含)加2分;			
			业绩收入排名60-90%(含)加1分;			
			业绩收入排名90%以后的加0.5分			
			无业绩收入的不得分			
	3.3纳税情况	3.3.1	纳税排名前10%(含)加5分		5	
			纳税排名10-30%(含)加4分			
			纳税排名30-60%(含)加3分			
			纳税排名60-90%(含)加2分			
			纳税排名90%以后的加1分			
			无纳税的不得分			
	3.4服务评价	3.4.1	通过座谈打分或将社会评价表电子稿发给建设、施工、审计、财政等部门了解造价咨询企业信用情况,按了解的情况进行汇总,加0-2分。		2	
3.5拓展业务能力	3.5.1	本市企业承接外省、市造价咨询业务,且咨询标的额大于3000万元,每个项目加0.5分。		1		
	3.5.2	完成技术复杂工程的造价咨询业务,或参与全过程工程咨询并承担造价咨询业务的,每个项目加0.5分。(技术复杂工程的定义按苏建规字[2017]1号文)		1		
	3.5.3	企业如实、完整录入咨询业务合同和咨询成果文件的,分别加0.5分。		1		
4.日常考核	4.1良好行为	4.1.1	获县(区)级以上人民政府、建设行政主管部门、审计或财政部门对企业关于造价咨询业务方面的表彰或表扬,每获县(区)级一项加0.5分,每获市级一项加1分,每获省级及以上一项加2分。		2	
		4.1.2	获得造价管理部门或造价行业协会对企业关于造价咨询业务方面的表彰或表扬,每获市级一项加0.5分,每获省级及以上一项加1分。		1	
		4.1.3	获得省造价协会信用考核5A加2分,4A加1分,3A加0.5分。		2	

项目	主要指标	序号	2022年评分细则	基本分	加分限额	扣分额
4. 日常考核	4.1良好行为	4.1.4	参加市级及以上行业主管部门、行业协会组织的造价职业技能竞赛，市级获奖的，每一名加0.5分，省级每一名加1分；获技术能手称号的，每一名，市级加1分，省级加2分（同一人按加分高的计入）。		2	
		4.1.5	参加定额编制、参加造价师考试命题、参与政府部门或造价管理机构关于造价方面的课题研究，并能提供署名的正式成果文件的，每项加0.5分。		1	
		4.1.6	派员参加省、市工程造价双随机检查，每参加1人次加1分。		1	
		4.1.7	咨询企业上报建设工程造价经济指标被市级以上造价行业主管部门或造价协会采录的，每次加0.5分。		1	
	4.2不良行为	4.2.1	被列入失信名单或黑名单的，扣10分；			无限额
		4.2.2	被建设行政主管部门通报批评的，国家级扣3分，省级扣2分，市级扣1分，区级扣0.5分。			无限额
		4.2.3	被举报、投诉（含12345），经核查有违法违规行为的，每次扣3分。			无限额
		4.2.4	因违法、违规等不良行为被行政主管部门约谈的，每次扣3分。			无限额
		4.2.5	无正当理由不配合造价管理部门进行造价业务调解的，每次扣3分。			无限额
		4.2.6	工程存在造价争议，经造价管理部门调解后，认定咨询企业原所持意见不符合规范、政策要求，咨询企业拒不整改的，每次扣3分。			无限额
		4.2.7	在报表填报、项目录入、信用申报等各种情况下提供虚假企业业绩、注册造价师信息等各类不实信息，经核查属实的，每次扣3分。			无限额
		4.2.8	不按时填报各类报表、信息或填报质量差的，每次扣1分。			无限额
		4.2.9	转包承接的工程造价咨询业务行为经查属实的，每次扣5分。			无限额
		4.2.10	其他违反法律、法规的行为，每次扣5分。			无限额
合计			70	30		

注：1、良好行为或不良行为记录的日期以相关证书、文件等正式文本的落款日为准，没有正式文本日期的按行为发生日或发现日记录。

2、同一行为或事项以最大加分值或最大减分值计算，不重复计算。

3、所有跟业绩有关的行为，以2021年出具的咨询成果文件为准。

4、无锡市住建局根据实际运用情况，及时调整不合理的评分标准。

江苏省建设工程招标投标中标项目台帐(月报表)

序	工程编号	招标人名称	工程名称	标段名称	工程类别	发包类型	中标人名称	中标价(万元)	中标工期(天)	中标时间	项目经理名称
1	WXS202008001-X03	无锡市城市重点建设项目管理中心	通沙路(江海路-解放东路)工程	TS81标(绿化工程)	市政基础设施工程	公开招标	江苏景苑绿化建设有限公司	513.621266	80	2022/10/17	王超
2	WXS202101004-X44	无锡地铁集团有限公司	无锡地铁5号线一期工程	无锡地铁5号线一期工程土建施工03标	城市轨道交通工程	公开招标	中铁二局集团有限公司	78326.66975	1585	2022/10/26	吴伟
3	WXS202101004-X43	无锡地铁集团有限公司	无锡地铁5号线一期工程	无锡地铁5号线一期工程土建施工07标	城市轨道交通工程	公开招标	中铁十一局集团有限公司	96088.25425	1525	2022/10/27	冉贵族
4	WXS202101004-X42	无锡地铁集团有限公司	无锡地铁5号线一期工程	无锡地铁5号线一期工程土建施工06标	城市轨道交通工程	公开招标	中铁四局集团有限公司	121648.9915	1525	2022/10/26	刘波
5	WXS202112003-X16	无锡地铁集团有限公司	无锡地铁4号线二期工程	无锡地铁4号线二期工程锡士路电力隧道工程	城市轨道交通工程	公开招标	中铁一局集团有限公司	14291.22585	274	2022/10/26	张言
6	WXS202004002-X17	无锡市城市重点建设项目管理中心	高浪路(蠡湖大道-长江南路)快速化改造工程	一期CL91-CL93标	市政基础设施工程	公开招标	江苏航天大为科技股份有限公司	16605.61773	365	2022/10/12	郑永成
7	WXS202008001-X02	无锡市城市重点建设项目管理中心	通沙路(江海路-解放东路)工程	TS42-TS45标	市政基础设施工程	公开招标	无锡照明股份有限公司	733.977227	90	2022/10/18	朱岳清
8	WXS202206001-X01	无锡西区燃气热电有限公司	原黄巷热电厂老旧热力管网改造工程	运河西路线(原少年宫-木棉花酒店)热力管道维修改造工程	市政基础设施工程	公开招标	江苏兴安建设集团有限公司	226.06484	90	2022/10/08	瞿龙文

工程量清单计价经济指标分析表（房屋）

本表原始数据由江苏恒鸿建设咨询有限公司提供

一、工程概况

工程名称	某服务中心建设项目	所在地	宜兴市
建设单位	某村民委员会	工程类别	四类
建筑面积	1987.31m ²	定额工期	270天
结构类型/层数	框架结构3层	檐口高度	10.8m
主要 施 工 做 法 说 明	（一）附录A建筑工程分部分项工程量清单		
	土（石）方工程	平整场地；挖沟槽土方；挖基坑土方；基础回填方；余方弃置	
	桩与地基基础工程	100mm碎石垫层；100mmC15砼垫层；C30独立基础；C30基础梁	
	砌筑工程	砖基础：MU20砼实心标准砖，DMM10砂浆；内墙：B05A3.5蒸压粉煤灰加气砼砌块，Ma5专用砂浆；外墙：B06A5.5砂加气砼砌块，Ma5专用砂浆。	
	混凝土及钢筋混凝土工程	C30商品砼柱、梁、板、消防水池底板、墙、顶板；C20商品砼构造柱、圈梁、门框柱、过梁；钢筋采用HPB300、HRB400	
	厂库房大门、特种门、木结构工程		
	金属结构工程	消防型钢楼梯	
	屋面及防水工程	倒置式保温平屋面；倒置式保温斜屋面(沥青瓦)	
	防腐、隔热保温工程	屋面：90mm厚XPS挤塑板(阻燃型B1级)；墙面：40mm厚均质复合保温板(燃烧性能A级)	
	（二）附录B装饰装修工程分部分项工程量清单		
	楼地面工程	除卫生间、会议室地面：素土夯实+100厚碎石垫层+100厚C15商品砼垫层；卫生间、会议室地面：素土夯实+300厚3:7灰土+100厚C15商品砼垫层+20厚DSM15预拌砂浆找平。楼面毛坯。	
	墙、柱面工程	内墙面：3厚外加剂专用砂浆打底刮糙+15厚DPM15预拌砂浆抹平；外墙面：专用界面剂甩毛+12厚DPM15预拌砂浆抹平	
	天棚工程	天棚面：无(二次装修吊顶)	
	门窗工程	断桥隔热铝合金门窗,6中透光Low-E+12氩气+6透明中空玻璃铝合金窗,6中透光Low-E+12空气+6透明中空钢化玻璃门；8+0.76PVB+8双层钢化夹层玻璃型钢雨篷	
	油漆、涂料裱糊工程	室内公共区域：无；室外：真石漆	
	其他工程		
	（三）附录C安装工程分部分项工程量清单		
	给排水工程		
	电气工程		
	消防工程		
暖通工程			
计价说明			

分部分项工程清单工程费 (一)A、B分部分项工程(万元)

分部分项工程费	其 中													
	土(石)方工程	桩工程	砌筑工程	混凝土及钢筋混凝土工程	厂库房大门木结构	金属结构工程	屋面及防水工程	防腐、隔热、保温工程	楼地面工程	墙、柱面工程	天棚工程	门窗工程	油漆涂料裱糊工程	其他工程
3463409.31	155036.01		341980.09	1425098.94		56918.45	375116.91	269046.22	144887.27	246782.21		272708.16	175835.05	
100%	4.48%		9.87%	41.15%		1.64%	10.83%	7.77%	4.18%	7.13%		7.87%	5.08%	

(二)附录C分部分项工程

分部分项工程费	其 中			
	给排水	电气	消防	
100.00%				

措施项目清单工程费

(一)通用措施项目(万元)

措施项目工程费	其 中													
	现场安全文明施工	夜间施工	二次搬运	冬雨季施工	大型机械设备进出场及安拆	施工排水	施工降水	地上、地下设施、建筑物的临时保护措施	已完工程及设备保护	临时设施	材料与设备检验检测	赶工措施	工程按质论价	特殊条件下施工增加
247864.72	146439.84				30566.89		18774.62			70857.99				
100%	59.08%				12.33%		7.57%			28.59%				

(二)附录A、B措施项目工程(万元)

措施项目工程费	其 中							
	混凝土、钢筋混凝土模板及支架	脚手架费	垂直运输机械费	住宅工程分户验收	室内空气污染测试	工程按质论价	特殊条件下施工增加费	建筑物超高增加费用
781672.68	532947.36	66528.74	182196.58					
100%	68.18%	8.51%	23.31%					

(二)附录C措施项目工程

措施项目工程费	其 中			
	脚手架			
100%				

其他项目清单工程费

(一)附录A、B其他项目

其他项目工程费	其 中			
	暂列金额	暂估价	计日工	总承包服务费
100%				

(二)附录C其他项目

其他项目工程费	其 中			
	暂列金额	暂估价	计日工	总承包费
100%				

分部分项工程费分析表

分部分项工程费		其中				
		人工费	材料费	机械费	管理费	利润
附录A、B	3463409.28	664760.15	2475007.99	47506.35	188927.28	87207.51
	100%	19.19%	71.46%	1.37%	5.45%	2.52%
附录C						
	100.00%					

措施项目费分析表

措施项目费		其中				
		人工费	材料费	机械费	管理费	利润
通用项目	现场安全文明施工	146439.84				
		100%				
	夜间施工					
		100%				
	二次搬运					
		100%				
	冬雨季施工					
		100%				
	大型机械设备进出场及安拆	30566.89				
		100%				
	施工排水					
		100%				
	施工降水					
		100%				
	地上、地下设施, 建筑物的临时保护设施					
		100%				
	已完工程及设备保护					
100%						
临时设施	70857.99					
	100%					
材料与设备检验试验						
	100%					
赶工措施						
	100%					
工程按质论价						
	100%					
特殊条件下施工增加费						
	100%					
附录A、B	混凝土、钢筋混凝土模板及支架	532947.36				
		100%				
	脚手架费	66528.74				
		100%				
	垂直运输机械费	182196.58				
100%						
住宅工程分户验收						
	100%					
室内空气污染测试						
	100%					
附录C	脚手架费					
		100%				

工程造价指标分析

项目	单位工程 费用汇总	工程量清单费用				各项规 费合计	税金
		合计	其 中				
			分部分项 清单计价	措施项目 清单计价	其他项目 清单计价		
附录A、B建筑工 程装饰装修工程	元/M ²	2571.78	1742.76	531.82		84.84	212.36
	%	100%	67.76%	20.68%		3.30%	8.26%
附录C安装工程	元/M ²						
	%						
单项工程费汇总	元/M ²	2571.78	1742.76	531.82		84.84	212.36
	%	100%	67.76%	20.68%		3.30%	8.26%

主要人、材、机、消耗指标（每平方米用量）

（一）附录A、B 建筑工程 装饰装修工程

名称	单位	数量	单价
人工(一类)	工日	0.17	121
人工(二类)	工日	3.95	117
人工(三类)	工日	0.34	108
机械费	元	101.15	
水泥	KG	12.21	0.436
钢材	KG	58.72	4.6
木材	M ³	0.0132	2000
中砂	T	0.0205	194.29
碎石	T	0.1140	140.86
商品混凝土	M ³	0.59	576.07
标准砖	块	44.27	0.81
空心砖KP1	块		
空心砖KMI	块		
混凝土砌块	m ³	0.16	377.06
混凝土实心砖	块		
门窗	M ²	0.2018	620
防水卷材	M ²	0.98	27.15
外墙涂料	KG	5.13	20

（二）附录C 安装工程

名称	单位	数量	单价
人工(一类)	工日		
人工(二类)	工日		
人工(三类)	工日		
机械费	元		

工程量清单计价经济指标分析表（房屋）

本表原始数据由江苏宏翔工程造价咨询有限公司提供

一、工程概况

工程名称	某安置房B块4#	所在地	宜兴市
建设单位	某人民政府	工程类别	土建三类
建筑面积	7845.2m ²	定额工期	335
结构类型/层数	框剪/10层	檐口高度	26.7m

（一）附录A建筑工程分部分项工程量清单

土（石）方工程	一般机械开挖，基槽坑土方场内取土回填
桩与地基基础工程	
砌筑工程	外墙为Mb5.0专用砌筑砂浆砌筑300厚/100厚砂加气砼砌块墙,内墙为Mb5.0专用砌筑砂浆砌筑200厚粉煤灰加气砼砌块墙
混凝土及钢筋混凝土工程	基础、梁、板、楼梯为C30砼；墙柱C30、C35；构造柱、圈梁、压顶、腰梁为C25砼、钢筋及接头
厂库房大门、特种门、木结构工程	钢质防火门、铝合金门
金属结构工程	
屋面及防水工程	上人及不上人屋面：加气混凝土找坡，最薄处50厚C30细石砼，随捣随抹，4厚SBS改性沥青卷材，15厚DSM20预拌水泥砂浆找平。厨房、卫生间墙面：1.2厚js-II型防水涂料
防腐、隔热保温工程	墙面：外墙面:25厚匀质复合保温板（燃烧性能A级），锚栓固定（与基层的有效粘贴面积不得小于60%）；屋面：65(52*1.25)厚XPS挤塑聚苯板（B1级）；天棚：20厚聚苯颗粒保温砂浆。

（二）附录B装饰装修工程分部分项工程量清单。

楼地面工程	地面：刷素水泥浆一道,20厚1:3干硬性水泥砂浆结合层，表面撒水泥粉，8~10厚防滑地砖，干水泥擦缝。楼面：刷素水泥浆一道,20厚DSM20砂浆找平抹光；楼梯：刷素水泥浆一道,20厚DSM20砂浆找平抹光，两条通长8mm*8mm压槽作为踏步防滑条。
墙、柱面工程	内墙面：刷界面剂一道，15厚DPM15预拌砂浆压实抹平，瓷砖打底；卫生间内墙面：界面剂一道甩毛，5厚DPM20预拌砂浆加建筑胶结合层，300*600内墙面砖；外墙面：12厚DPM5预拌砂浆打底，8厚DPM10预拌砂浆抹面。
天棚工程	室内天棚：白水泥腻子二遍批平；室内板底梁：普通水泥腻子二遍批平。
门窗工程	60系列铝合金窗，6高透光Low-E+12A+6透明玻璃,五金配件同型材,型材壁厚1.4mm；
油漆、涂料裱糊工程	外墙面：专用耐水腻子两边批平一遍压光，高级合成树脂乳液涂料两遍；内墙面：白水泥腻子二遍批平，防潮防结露涂料二遍；天棚面：白水泥腻子二遍批平，防潮防结露涂料二遍
其他工程	玻璃幕墙、钢梁、电梯门套、信报箱

（三）附录C安装工程分部分项工程量清单

给排水工程	PP-R（S3.2系列）冷热给水管，热熔连接；阀门；管道支架，一体化远传水表；热水管道绝热；排水：PVC-U双壁中空消音管，拖把池，大便器，淋浴器，不锈钢地漏；雨水：PVC-U双壁中空螺旋消音管，雨水斗。
电气工程	配电箱、热镀锌桥架、电力电缆、明敷配管、管内穿线、灯具、开关、插座、接线盒、避雷网
消防工程	消火栓、消火栓热镀锌钢管，管道支架，阀门。
暖通工程	集成吊顶排气扇，百叶窗换气扇，碳钢阀门

主要
施工
做法
说明

计价
说明

分部分项工程清单工程费

(一)A、B分部分项工程(万元)

分部分项工程费	其 中													
	土(石)方工程	桩工程	砌筑工程	混凝土及钢筋混凝土工程	钢筋工程	金属结构工程	屋面及防水工程	防腐、隔热、保温工程	楼地面工程	墙、柱面工程	天棚工程	门窗工程	油漆涂料裱糊工程	其他工程
23382389.95	1208519.49		958285.7	9251429.93	4755413.77		339120.39	494352.72	1057879.07	1876869.98	168385.14	2544248.97	632241.54	95643.25
100%	5.17%		4.10%	39.57%	20.34%		1.45%	2.11%	4.52%	8.03%	0.72%	10.88%	2.70%	0.41%

(二)附录C分部分项工程

分部分项工程费	其 中				
	给排水	电气	消防	通风	其它
6377271.36	1869319.96	3227017.10	269773.63	104505.71	906654.96
100.00%	29.31%	50.60%	4.23%	1.64%	14.22%

措施项目清单工程费

(一)通用措施项目(万元)

措施项目工程费	其 中													
	现场安全文明施工	夜间施工	二次搬运	冬雨季施工	大型机械设备进出场及安拆	施工排水	施工降水	地上、地下设施,建筑物的临时保护措施	已完工程及设备保护	临时设施	材料与设备检验检测	赶工措施	工程按质论价	特殊条件下施工增加
1267213.93	848870.56									418343.37				
100%	66.99%									33.01%				

(二)附录A、B措施项目工程(万元)

措施项目工程费	其 中					
	混凝土、钢筋混凝土模板及支架	脚手架费	垂直运输机械费	住宅工程分户验收	室内空气污染测试	工程按质论价
1434058.97	438314.01	445065.6	550679.36			
100%	30.56%	31.04%	38.40%			

(二)附录C措施项目工程

措施项目工程费	其 中				
	脚手架				
100%					

其他项目清单工程费

(一)附录A、B其他项目

其他项目工程费	其 中			
	暂列金额	暂估价	计日工	总承包服务费
100%				

(二)附录C其他项目

其他项目工程费	其 中			
	暂列金额	暂估价	计日工	总承包费
100%				

分部分项工程费分析表

分部分项工程费	其中				
	人工费	材料费	机械费	管理费	利润
22287451.11	4972960.68	14698735.14	297248.98	1686285.73	632220.58
100%	22.31%	65.95%	1.33%	7.57%	2.84%

措施项目费分析表

措施项目费		其中				
		人工费	材料费	机械费	管理费	利润
通用项目	现场安全文明施工	579733.46				
		100%				
	夜间施工					
		100%				
	二次搬运					
		100%				
	冬雨季施工					
		100%				
	大型机械设备进出场及安拆					
		100%				
	施工排水					
		100%				
	施工降水					
		100%				
	地上、地下设施, 建筑物的临时保护设施					
		100%				
已完工程及设备保护						
	100%					
临时设施	418343.37					
	100%					
材料与设备检验试验						
	100%					
赶工措施						
	100%					
工程按质论价						
	100%					
特殊条件下施工增加费						
	100%					
附录A、B	混凝土、钢筋混凝土模板及支架	438314.01				
		100%				
	脚手架费	445065.6				
		100%				
	垂直运输机械费	550679.36				
	100%					
住宅工程分户验收						
	100%					
室内空气污染测试						
	100%					
附录C	脚手架费					
	100%					

工程造价指标分析

项 目	单位工程 费用汇总	工程量清单费用					各项规 费合计	税金
		合计	其 中					
			分部分项 清单计价	措施项目 清单计价	其他项目 清单计价			
单项工程费汇总	2588.02元/M ²	4241.67	1990.78	1737.14	253.65		74.26	185.85
	%	100%	46.93%	40.95%	5.98%		1.75%	4.38%

主要人、材、机、消耗指标（每平方米用量）

（一）附录A、B 建筑工程 装饰装修工程

名称	单位	数量	单价
人工(一类)	工日	1.84	85
人工(二类)	工日	3.06	85
人工(三类)	工日	0.05	85
机械费	元	47.01	
水泥	KG	14.74	0.3
钢材	KG	51.75	4.05
木材	M ³	0.00	2115
中砂	T	0.03	67.39
碎石	T	0.03	66.06
商品混凝土	M ³	0.46	363.3
砼标准砖(九五)	块	0.36	0.76
蒸压轻质加气砼砌块墙	块		
混凝土砌块	M ³	0.19	346
门窗	M ²	0.33	540
防水卷材	M ²	0.18	43.24
外墙涂料	KG	2.51	15.2

（二）附录C 安装工程

名称	单位	数量	单价
人工(一类)	工日	0.03	93
人工(二类)	工日	0.94	89
人工(三类)	工日	0.01	84
机械费	元	4.90	

建设工程材料价格信息发布及使用说明

为合理确定和有效控制工程造价，规范工程造价信息的采集、确定和发布工作，引导建设各方合理使用材料价格信息，现将无锡市建设工程材料价格信息发布和使用说明如下：

1、建材信息价是经过多点采集、调查、分析、测算后完成，基本反映发布期内的材料市场综合价格，包含材料自采购地运至施工现场或工地仓库发生的全部费用，由材料原价、运杂费、运输损耗和采保费组成。建材信息价不属于政府定价，为非指令性价格。

2、建材市场参考价是建材市场中由于品牌、产地、品质不同，价格差异较大，不宜进行价格综合的材料，由生产商、供应商报价的信息。

3、建设工程计价时，应综合考虑项目特点及需求，结合市场实际合理确定材料价格。在合同中自行约定是否使用以及如何使用建材信息价和建材市场参考价。因使用建材信息价和建材市场参考价不当造成的经济纠纷，由使用方自行协商解决。

4、材料由于分类不同，适用增值税率不同，具体按苏建函价[2019]178号文附件中增值税税率进行测算。

无锡市住建局建筑市场监管处

无锡市2022年11月份建设工程材料信息价

材料代码	材料名称	规格型号	单位	含税信息价	除税信息价
A	黑色金属				
501040102	线材	HPB235 普线 6.5mm	T	4377.02	3884.52
	线材	HPB300 普线 6.5mm	T	4428.02	3929.77
501040107	圆钢	HPB235 10mm	T	4538.95	4028.18
501040108	圆钢	HPB235 12mm	T	4487.95	3982.94
501040118	圆钢	HPB235 16-25mm	T	4538.95	4028.18
501040133	圆钢	HPB235 28mm	T	4538.95	4028.18
502112001	热轧圆钢	碳结钢 A 级钢 10mm	T	4336.22	3848.32
502112002	热轧圆钢	碳结钢 A 级钢 12mm	T	4285.22	3803.08
502112003	热轧圆钢	碳结钢 A 级钢 16-28mm	T	4234.22	3757.83
501040201	螺纹钢	HRB335 10mm	T	4058.27	3601.72
501040202	螺纹钢	HRB335 12mm	T	4007.27	3556.48
501040204	螺纹钢	HRB335 16-25mm	T	3905.27	3465.98
501040209	螺纹钢	HRB335、20MnSi 28-32mm	T	3966.47	3520.28
501040210	螺纹钢	HRB335、20MnSi 36-40mm	T	4440.77	3941.08
	盘螺	三级 HRB400 6mm	T	4642.22	4119.81
	盘螺	三级 HRB400 8mm	T	4428.02	3929.77
501040215	螺纹钢	三级 HRB400 10mm	T	4058.27	3601.72
501040216	螺纹钢	三级 HRB400 12mm	T	4007.27	3556.48
501040217	螺纹钢	三级 HRB400 14mm	T	3935.87	3493.13
501040218	螺纹钢	三级 HRB400 16-25mm	T	3905.27	3465.98
	螺纹钢	三级 HRB400 28-32mm	T	3966.47	3520.28
	螺纹钢	三级 HRB400 36-40mm	T	4440.77	3941.08
	抗震螺纹钢	三级 HRB400E 12mm	T	4037.87	3583.62
	抗震螺纹钢	三级 HRB400E 14mm	T	3966.47	3520.28
	抗震螺纹钢	三级 HRB400E 16-25mm	T	3935.87	3493.13
501011102	工字钢	Q235 12#	T	4117.08	3653.90
501011106	工字钢	Q235 25#	T	4168.08	3699.15
501011107	工字钢	Q235 36#	T	4208.88	3735.34
501011108	工字钢	Q235 40#	T	4219.08	3744.39
501010702	热轧槽钢	Q235 8#	T	4188.48	3717.25

材料代码	材料名称	规格型号	单位	含税信息价	除税信息价
501010704	热轧槽钢	Q235 16#	T	4168.08	3699.15
501010710	热轧槽钢	Q235 25#	T	4198.68	3726.30
501030105	角钢	L50*5	T	4208.88	3735.34
501030137	角钢	L63*6	T	4157.88	3690.10
501030140	角钢	L100*10	T	4219.08	3744.39
503134001	热轧钢板	6mm Q235A/B	T	4514.83	4006.87
503134002	热轧钢板	8mm Q235A/B	T	4188.43	3717.28
503134003	热轧钢板	10mm Q235A/B	T	4259.83	3780.63
503134004	热轧钢板	12mm Q235A/B	T	4168.03	3699.18
503134005	热轧钢板	14-20mm Q235A/B	T	4055.83	3599.64
503134006	热轧钢板	25mm Q235A/B	T	4127.23	3662.98
503134007	热轧钢板	28mm Q235A/B	T	4127.23	3662.98
503134008	热轧钢板	30mm Q235A/B	T	4127.23	3662.98
503134009	热轧厚钢板	40mm Q235A/B	T	4106.83	3644.88
B	木材及制品				
403021207	复合木模板	2440*1220*18mm	m ²	44.10	39.18
402010102	白松板材	厚度 30mm	m ³	3168.71	2811.86
402010103	白松板材	厚度 40mm	m ³	3444.11	3056.19
402010202	红松板材	厚度 30mm	m ³	3393.11	3010.95
402010203	红松板材	厚度 40mm	m ³	3525.71	3128.59
402010602	杉木成材	厚度 30mm	m ³	3586.91	3182.89
402010603	杉木成材	厚度 40mm	m ³	3719.51	3300.53
	红柳安成材	厚度 20-39mm	m ³	5116.91	4540.32
	黄柳安成材	厚度>40mm	m ³	6157.31	5463.38
	纤维板	3*1050*2100	张	73.64	65.34
	纤维板	4*1050*2100	张	82.82	73.49
	中密度纤维板	9*1220*2440	张	101.83	90.37
	中密度纤维板	12*1220*2440	张	111.21	98.70
	中密度纤维板	15*1220*2440	张	120.60	107.04
403010101	胶合板	3*1220*2440	张	64.56	57.29
403010201	胶合板	5*1220*2440	张	80.88	71.77
	樱桃木企口地板	90cm	m ²	274.21	236.19
	白桃木企口地板	90cm	m ²	255.30	219.90

材料代码	材料名称	规格型号	单位	含税信息价	除税信息价
	桦木企口地板	90cm	m ²	226.93	195.47
	桦木企口地板	90cm	m ²	293.12	252.48
	免漆硬木地板	90cm	m ²	203.82	175.56
	装饰木条(柳安)	1公分	m	33.62	28.96
	装饰木条(泡桐木)	1公分	m	37.82	32.58
	木踢脚板(泡桐木)120		m	34.67	29.86
	木踢脚板(泡桐木)150		m	43.07	37.10
C	水泥				
04010109	普通硅酸盐水泥	42.5级 散装	T	521.26	463.05
04010110	普通硅酸盐水泥	42.5级 包装	T	562.06	499.25
04010115	普通硅酸盐水泥	52.5级 散装	T	551.86	490.20
04010116	普通硅酸盐水泥	52.5级 包装	T	592.66	526.40
04010605	砌筑水泥	32.5级 散装	T	444.76	395.18
04010606	砌筑水泥	32.5级 包装	T	470.26	417.81
D	砖、瓦、砂、石、灰				
	承重混凝土多孔砖	240×115×90 MU10	m ³	389.70	346.23
	承重混凝土多孔砖	190×90×90 MU10	m ³	394.70	350.67
	蒸压砂加气混凝土砌块	A3.5 B06	m ³	406.16	360.87
	蒸压砂加气混凝土砌块	A5.0 B06	m ³	427.76	380.03
	蒸压砂加气混凝土砌块	A7.5 B06	m ³	452.76	402.21
	粉煤灰加气混凝土砌块	A3.5 B06	m ³	336.85	299.38
	粉煤灰加气混凝土砌块	A5.0 B06	m ³	356.85	317.12
	粉煤灰蒸压砖	240×115×53 MU10	m ³	419.71	372.50
	粉煤灰蒸压砖	240×115×53 MU15	m ³	429.71	381.37
	粉煤灰蒸压砖	190×90×53 MU10	m ³	487.71	432.70
	粉煤灰蒸压砖	190×90×53 MU15	m ³	507.71	450.44
	矽小型空心砌块	MU3.5	m ³	312.68	277.90
	矽小型空心砌块	MU5	m ³	318.68	283.22
	矽小型空心砌块	MU7.5	m ³	323.68	287.66
	矽小型空心砌块	MU10	m ³	328.68	292.09
	矽小型空心砌块	MU15	m ³	333.68	296.53
	矽小型空心砌块	MU20	m ³	343.68	305.40
101020301	黄砂	中、粗混合	T	155.45	150.51

材料代码	材料名称	规格型号	单位	含税信息价	除税信息价
	细砂		T	109.55	105.92
	绿豆砂		T	193.43	187.29
104010101	块石	100-400mm	T	155.45	150.51
	砌筑块石		T	159.53	154.47
	毛片	100-200	T	112.10	108.39
	石屑		T	89.66	86.60
101010101	白石屑		T	117.20	113.35
102010301	石子	5-16.5mm	T	155.45	150.51
102010302	石子	5-31.5mm	T	155.45	150.51
102010303	石子	5-40mm	T	155.45	150.51
102010304	石子	50-80mm	T	155.45	150.51
	石灰	综合	T	586.50	568.95
105010201	石灰膏		m ³	422.28	409.42
	纸筋灰		m ³	191.95	185.67
E	门、窗类				
	65系列铝合金内平开窗	粉末喷涂, 壁厚 1.4 mm, 24mm 隔热穿条, 5Low-E+19A+5, K 值: 2.4	m ²	755.00	669.84
	65系列铝合金内平开窗	粉末喷涂, 壁厚 1.4 mm, 24mm 隔热穿条, 5Low-E+19A (内置百叶)+5, K 值: 2.4	m ²	945.00	838.41
	65系列铝合金内平开窗	粉末喷涂, 壁厚 1.4 mm, 24mm 隔热穿条, 5+6A+5+6A+5, K 值: 2.4	m ²	835.00	740.82
	65系列铝合金外平开窗	粉末喷涂, 壁厚 1.4 mm, 24mm 隔热穿条, 5Low-E+19A+5, K 值: 2.4	m ²	890.00	789.62
	65系列铝合金外平开窗	粉末喷涂, 壁厚 1.4 mm, 24mm 隔热穿条, 5Low-E+19A (内置百叶)+5, K 值: 2.4	m ²	1065.00	944.88
	65系列铝合金外平开窗	粉末喷涂, 壁厚 1.4 mm, 24mm 隔热穿条, 5+6A+5+6A+5, K 值: 2.4	m ²	1050.00	931.57
	65系列铝合金上悬窗	粉末喷涂, 壁厚 1.4 mm, 24mm 隔热穿条, 5Low-E+19A+5, K 值: 2.4	m ²	890.00	789.62
	65系列铝合金上悬窗	粉末喷涂, 壁厚 1.4 mm, 24mm 隔热穿条, 5Low-E+19A (内置百叶)+5, K 值: 2.4	m ²	1100.00	975.93
	65系列铝合金上悬窗	粉末喷涂, 壁厚 1.4 mm, 24mm 隔热穿条, 5+6A+5+6A+5, K 值: 2.4	m ²	970.00	860.60
	100系列铝合金推拉窗	粉末喷涂, 壁厚 1.4 mm, 24mm 隔热穿条, 5Low-E+19A+5, K 值: 2.4, 气密性 6 级	m ²	755.00	669.84
	100系列铝合金推拉窗	粉末喷涂, 壁厚 1.4 mm, 24mm 隔热穿条, 5Low-E+19A (内置百叶)+5, K 值: 2.4, 气密性 6 级	m ²	985.00	873.90
	100系列铝合金推拉窗	粉末喷涂, 壁厚 1.4 mm, 24mm 隔热穿条, 5+6A+5+6A+5, K 值: 2.4, 气密性 6 级	m ²	835.00	740.82
	100系列铝合金推拉门	粉末喷涂, 壁厚 2.0 mm, 24mm 隔热穿条, 5+6A+5+6A+5	m ²	795.00	705.33

材料代码	材料名称	规格型号	单位	含税信息价	除税信息价
	100系列铝合金推拉门	粉末喷涂, 壁厚2.0mm, 24mm隔热穿条, 5Low-E+19A+5	m ²	715.00	634.36
	65系列铝合金平开门	粉末喷涂, 壁厚2.0mm, 24mm隔热穿条, 5+6A+5+6A+5	m ²	1025.00	909.39
	65系列铝合金平开门	粉末喷涂, 壁厚2.0mm, 24mm隔热穿条, 5Low-E+19A+5	m ²	945.00	838.41
	58系列有框铝合金弹簧门	粉末喷涂, 壁厚2.0mm, 14.8mm隔热穿条, 5Low-E+12A+5	m ²	1210.00	1073.53
	58系列有框铝合金弹簧门	粉末喷涂, 壁厚2.0mm, 14.8mm隔热穿条, 5+12A+5	m ²	1185.00	1051.35
	88系列塑钢推拉窗	双色共挤彩色, 壁厚2.5mm, 钢衬1.5mm, 5+12A+5, 气密性6级	m ²	490.00	434.73
	88系列塑钢推拉窗	双色共挤彩色, 壁厚2.5mm, 钢衬1.5mm, 5Low-E+12A+5, K值: 2.2, 气密性6级	m ²	500.00	443.61
	88系列塑钢推拉窗	双色共挤彩色, 壁厚2.5mm, 钢衬1.5mm, 5Low-E+12Ar+5, K值: 2.0, 气密性6级	m ²	520.00	461.35
	60系列塑钢平开窗	双色共挤彩色, 壁厚2.5mm, 钢衬1.5mm, 5+12A+5, 气密性6级	m ²	610.00	541.20
	60系列塑钢平开窗	双色共挤彩色, 壁厚2.5mm, 钢衬1.5mm, 5Low-E+12A+5, K值: 2.2, 气密性6级	m ²	630.00	558.94
	60系列塑钢平开窗	双色共挤彩色, 壁厚2.5mm, 钢衬1.5mm, 5Low-E+12Ar+5, K值: 2.0, 气密性6级	m ²	640.00	567.82
	88系列塑钢推拉门	双色共挤彩色, 壁厚2.8mm, 钢衬2.0mm, 5+12A+5	m ²	490.00	434.73
	88系列塑钢推拉门	双色共挤彩色, 壁厚2.8mm, 钢衬2.0mm, 5Low-E+12A+5	m ²	510.00	452.48
	60系列塑钢平开门	双色共挤彩色, 壁厚2.8mm, 钢衬2.0mm, 5+12A+5	m ²	600.00	532.33
	60系列塑钢平开门	双色共挤彩色, 壁厚2.8mm, 钢衬2.0mm, 5Low-E+12A+5	m ²	620.00	550.07
	50系列铝合金百叶窗	粉末喷涂, 壁厚1.4mm, 间距≤60mm, 防雨	m ²	560.00	496.84
	50系列铝合金百叶窗	粉末喷涂, 壁厚1.4mm, 间距≤120mm, 空调通风	m ²	400.00	354.88
	65系列铝合金耐火窗	粉末喷涂, 壁厚1.4mm, 24mm隔热穿条, 5Low-E+12A+6防火, K值: 2.2, 耐火时间≤1.0h	m ²	1310.00	1162.25
	65系列铝合金耐火窗	粉末喷涂, 壁厚1.4mm, 24mm隔热穿条, 5Low-E+19A(内置百叶)+6防火, K值: 2.4, 耐火时间≤1.0h	m ²	1490.00	1321.95
	65系列铝合金耐火窗	粉末喷涂, 壁厚1.4mm, 24mm隔热穿条, 5Low-E+12A+6防火, K值: 2.2, 耐火时间≤1.0h, 隐藏式	m ²	1395.00	1237.66
	65系列铝合金耐火窗	粉末喷涂, 壁厚1.4mm, 24mm隔热穿条, 5Low-E+19A(内置百叶)+6防火, K值: 2.4, 耐火时间≤1.0h, 隐藏式	m ²	1575.00	1397.36
	60系列标准附框	60*24PVC节能附框	m ²	110.00	97.59
	92系列标准附框	92*24PVC节能附框	m ²	130.00	115.34
	110系列标准附框	110*24PVC节能附框	m ²	150.00	133.08

注: 以上门窗制作均采用国产优质品牌型材、五金件, 不含安装。窗型为常规窗型, 特殊窗型及异形窗则根据实际进行核算。

材料代码	材料名称	规格型号	单位	含税信息价	除税信息价	
F	混凝土构件					
	<p>预应力混凝土管桩 (10G409/苏 G03-2012)</p> <p>1、本信息价均为单节桩长 $\geq 10\text{m}$，如遇9米(含9米)以下短桩，分别增加：$\phi 300:8$元/米，$\phi 400:10$元/米，$\phi 500:12$元/米，$\phi 600:20$元/米。</p> <p>2、如遇B型桩则在以上单价里，分别增加：$\phi 400:40$元/米，$\phi 500:50$元/米，$\phi 600:60$元/米。</p> <p>3、如遇C型桩则在以上单节里，分别增加：$\phi 400:60$元/米，$\phi 500:70$元/米，$\phi 600:80$元/米。(以上均为含税价)</p>	PHC-300A70	m	130.00	115.34	
		PHC-300AB70	m	140.00	124.21	
04290117		PHC-400A95	m	205.00	181.88	
04290118		PHC-400AB95	m	240.00	212.93	
04290125		PHC-500A100	m	275.00	243.98	
04290126		PHC-500AB100	m	280.00	248.42	
		PHC-500A110	m	305.00	270.60	
		PHC-500AB110	m	325.00	288.34	
04290129		PHC-500A125	m	330.00	292.78	
04290130		PHC-500AB125	m	350.00	310.52	
04290143		PHC-600A110	m	365.00	323.83	
04290144		PHC-600AB110	m	380.00	337.14	
04290145		PHC-600A130	m	420.00	372.63	
04290146		PHC-600AB130	m	430.00	381.50	
		PHC-700A110	m	520.00	461.35	
		PHC-700AB110	m	540.00	479.09	
		PHC-700A130	m	540.00	479.09	
		PHC-700AB130	m	555.00	492.40	
		PHC-800A110	m	780.00	692.02	
		PHC-800AB110	m	795.00	705.33	
		PHC-800A130	m	825.00	731.95	
		PHC-800AB130	m	840.00	745.26	
		<p>预应力混凝土抗拔管桩 (Q/321183 JH002-2020)</p> <p>1、本信息价均为单节桩长 $\geq 10\text{m}$，如遇9米(含9米)以下短桩，分别增加：$\phi 300:8$元/米，$\phi 400:10$元/米，$\phi 500:12$元/米，$\phi 600:20$元/米。</p> <p>2、如遇B型桩则在以上单价里，分别增加：$\phi 400:40$元/米，$\phi 500:50$元/米，$\phi 600:60$元/米。</p> <p>3、如遇C型桩则在以上单节里，分别增加：$\phi 400:60$元/米，$\phi 500:70$元/米，$\phi 600:80$元/米。(以上均为含税价)</p>	PHA-300(70)A-C80	m	205.00	181.88
			PHA-300(70)AB-C80	m	215.00	190.75
			PHA-400(95)A-C80	m	255.00	226.24
			PHA-400(95)AB-C80	m	290.00	257.29
	PHA-500(100)A-C80		m	305.00	270.60	
	PHA-500(100)AB-C80		m	325.00	288.34	
	PHA-500(110)A-C80		m	335.00	297.22	
	PHA-500(110)AB-C80		m	355.00	314.96	
	PHA-500(125)A-C80		m	380.00	337.14	
	PHA-500(125)AB-C80		m	390.00	346.01	
	PHA-600(110)A-C80		m	430.00	381.50	
	PHA-600(110)AB-C80		m	445.00	394.81	
	PHA-600(130)A-C80		m	465.00	412.55	
	PHA-600(130)AB-C80		m	485.00	430.30	

材料代码	材料名称	规格型号	单位	含税信息价	除税信息价
	预应力混凝土管桩 (JGJ/T406-2017) 1. 本信息价均为单节桩长 $\geq 10\text{m}$, 如遇 9m (含 9m) 以下短桩分别增加: $\Phi 400$: 10 元/米, $\Phi 500$: 12 元/米, $\Phi 600$: 20 元/米。 2. 如遇 B 型桩则在以上单价里增加: $\Phi 400$: 40 元/米, $\Phi 500$: 50 元/米, $\Phi 600$: 60 元/米。 3. 如遇 C 型桩则在以上单价里增加: $\Phi 500$: 60 元/米, $\Phi 600$: 70 元/米。 4. 如遇 D 型桩则在以上单价里增加: $\Phi 400$: 60 元/米, $\Phi 500$: 70 元/米, $\Phi 600$: 80 元/米。(以上均为含税价)	PRC 400I(95)AB-C80	m	295.00	261.73
		PRC 400II(95)AB-C80	m	270.00	239.55
		PRC 500I(100)AB-C80	m	425.00	377.06
		PRC 500II(100)AB-C80	m	380.00	337.14
		PRC 500I(125)AB-C80	m	465.00	412.55
		PRC 500II(125)AB-C80	m	425.00	377.06
		PRC 600I(110)AB-C80	m	535.00	474.66
		PRC 600II(110)AB-C80	m	485.00	430.30
		PRC 600I(130)AB-C80	m	585.00	519.02
		PRC 600II(130)AB-C80	m	535.00	474.66
	预制混凝土劲性体管桩 (T/JSCTS6-2021) 1. 本信息价均为单节桩长 $\geq 10\text{m}$, 如遇 9m (含 9m) 以下短桩分别增加: $\Phi 300$: 8 元/米, $\Phi 400$: 10 元/米, $\Phi 500$: 12 元/米。 2. 如遇 II 型桩则在以上单价里增加: $\Phi 300$: 8 元/米, $\Phi 400$: 10 元/米, $\Phi 500$: 15 元/米。 3. 如遇 III 型桩则在以上单价里增加: $\Phi 300$: 15 元/米, $\Phi 400$: 20 元/米, $\Phi 500$: 30 元/米。 4. 如遇 IV 型桩则在以上单价里增加: $\Phi 400$: 30 元/米。(以上均为含税价)	PST 300I (60)-C80	m	175.00	155.26
		PST 400I (60)-C80	m	195.00	173.01
		PST 400I (80)-C80	m	205.00	181.88
		PST 500I (65)-C80	m	250.00	221.80
		PST 500I (80)-C80	m	265.00	235.11
	先张法预应力混凝土实心方桩 (Q321183 JH001-2020) 1. 如遇抗拔桩单节, 则在以上抗拔两节成交基础上减去。边长 300: 2 元/米, 边长 350/400: 3 元/米, 边长 450: 5 元/米, 边长 500: 11 元/米。 2. 如遇抗压单节/两节 (不含套筒) 则在以上抗拔两节成交基础上分别减少: 边长 250: 10 元/米, 边长 300: 14 元/米, 边长 350: 18 元/米, 边长 400: 22 元/米, 边长 450: 30 元/米, 边长 500: 40 元/米。短桩 5-9 米, 每米增加 10-20 元。(以上均为含税价)	YRS-30A	m	225.00	199.62
		YRS-30B	m	240.00	212.93
		YRS-35A	m	270.00	239.55
		YRS-35B	m	300.00	266.16
		YRS-40A	m	305.00	270.60
		YRS-40B	m	340.00	301.65
		YRS-45A	m	355.00	314.96
		YRS-45B	m	385.00	341.58
		YRS-50A	m	430.00	381.50
		YRS-50B	m	455.00	403.68

材料代码	材料名称	规格型号	单位	含税信息价	除税信息价	
	预应力空心方桩 (苏 TZG 01-2021) 本信息价均为单节桩长 $\geq 10\text{m}$ 。Φ600、Φ500、Φ400、Φ300 短桩 9m 以下(含 9m) 单价平均每 m 分别加价 18 元、15 元、10 元、8 元。(以上均为含税价)	HKFZ-300A(140)	m	175.00	155.26	
		HKFZ-300AB(140)	m	185.00	164.13	
		HKFZ-350A(190)	m	205.00	181.88	
		HKFZ-350AB(190)	m	215.00	190.75	
04290418		HKFZ-400A(250)	m	265.00	235.11	
04290419		HKFZ-400AB(250)	m	290.00	257.29	
		HKFZ-400A(200)	m	260.00	230.67	
		HKFZ-400AB(200)	m	290.00	257.29	
04290424		HKFZ-450A(250)	m	320.00	283.91	
04290425		HKFZ-450AB(250)	m	330.00	292.78	
		HKFZ-450A(280)	m	330.00	292.78	
		HKFZ-450AB(280)	m	355.00	314.96	
04290430		HKFZ-500A(300)	m	375.00	332.70	
04290431		HKFZ-500AB(300)	m	390.00	346.01	
		HKFZ-550A(350)	m	465.00	412.55	
		HKFZ-550AB(350)	m	485.00	430.30	
		HKFZ-600A(400)	m	525.00	465.79	
		HKFZ-600AB(400)	m	545.00	483.53	
		预制方桩 (苏 GT25-2013 图集) 本信息价以 A 桩为基价, 如型号不同, 砼标号调增(减)25 元/ m^3 , 钢筋调增(减)4.8 元/Kg。(以上均为含税价)	AZH-30-12A	m	160.00	141.95
			AZH-35-12A	m	190.00	168.57
	AZH-40-12A		m	240.00	212.93	
	AZH-45-12A		m	290.00	257.29	
	AZH-50-10A		m	345.00	306.09	
	预应力混凝土竹节桩 (Q320582 ZD020-2021) 如采用 C 型桩提高 10 元/m, 如 10 米以下短桩 400 桩增加 10 元/m, 500 桩增加 15 元/m, 600 桩增加 20 元/m, 如作抗拔桩用, 400 桩增加 20 元/m, 500 桩增加 30 元/m, 600 桩增加 40 元/m(以上均为含税价)	T-PC-A400-370(95)	m	210.00	186.31	
		T-PC-A500-460(110)	m	320.00	283.91	
		T-PC-A600-560(120)	m	415.00	368.19	
		T-PHC-A400-370(95)	m	230.00	204.06	
		T-PHC-B400-370(95)	m	240.00	212.93	
		T-PHC-A500-460(110)	m	345.00	306.09	
		T-PHC-B500-460(110)	m	365.00	323.83	
		T-PHC-A600-560(120)	m	430.00	381.50	
		T-PHC-B600-560(120)	m	435.00	385.94	

材料代码	材料名称	规格型号	单位	含税信息价	除税信息价
	锁锁式连接预应力混凝土实心异型方桩 (Q/320582 ZD026-2022) 本信息价均为单节桩长 $\geq 10\text{m}$ 。 $\phi 350$ 短桩 (含9m)平均增加8元/m, $\phi 400$ 短桩(含 9m)平均增加10元/m, $\phi 450$ 短桩(含9m) 平均增加15元/m, $\phi 500$ 短桩(含9m)平 均增加18元/m(以上均为含税价)	T-FZ-A350-300	m	300.00	266.16
		T-FZ-B350-300	m	315.00	279.47
		T-FZ-A400-350	m	340.00	301.65
		T-FZ-B400-350	m	375.00	332.70
		T-FZ-A450-370	m	385.00	341.58
		T-FZ-B450-370	m	420.00	372.63
		T-FZ-A500-420	m	470.00	416.99
		T-FZ-B500-420	m	500.00	443.61
	花格	300*300	只	6.30	5.43
	花格	450*450	只	26.27	22.62
	商品砼	C10 非泵送混凝土	立方米	497.00	482.81
	商品砼	C15 非泵送混凝土	立方米	512.00	497.38
	商品砼	C20 非泵送混凝土	立方米	527.00	511.95
	商品砼	C25 非泵送混凝土	立方米	542.00	526.52
	商品砼	C30 非泵送混凝土	立方米	562.00	545.95
	商品砼	C35 非泵送混凝土	立方米	582.00	565.38
	商品砼	C40 非泵送混凝土	立方米	602.00	584.81
	商品砼	C45 非泵送混凝土	立方米	622.00	604.24
	商品砼	C50 非泵送混凝土	立方米	642.00	623.67
	商品砼	C55 非泵送混凝土	立方米	672.00	652.81
	商品砼	C60 非泵送混凝土	立方米	702.00	681.95
	商品砼	C10 泵送混凝土	立方米	517.00	502.24
	商品砼	C15 泵送混凝土	立方米	532.00	516.81
	商品砼	C20 泵送混凝土	立方米	547.00	531.38
	商品砼	C25 泵送混凝土	立方米	562.00	545.95
	商品砼	C30 泵送混凝土	立方米	582.00	565.38
	商品砼	C35 泵送混凝土	立方米	602.00	584.81
	商品砼	C40 泵送混凝土	立方米	622.00	604.24
	商品砼	C45 泵送混凝土	立方米	642.00	623.67
	商品砼	C50 泵送混凝土	立方米	667.00	647.95
	商品砼	C55 泵送混凝土	立方米	697.00	677.10
	商品砼	C60 泵送混凝土	立方米	727.00	706.24
80010321	预拌(干粉)砂浆	DMM5.0 (砌筑)(散装)	吨	386.00	342.46
80010322		DMM7.5 (砌筑)(散装)	吨	396.00	351.34
80010323		DMM10 (砌筑)(散装)	吨	406.00	360.21

材料代码	材料名称	规格型号	单位	含税信息价	除税信息价	
80010324	预拌(干粉)砂浆	DMM15(砌筑)(散装)	吨	416.00	369.08	
80010325		DMM20(砌筑)(散装)	吨	436.00	386.82	
80010521		DPM5.0(抹灰)(散装)	吨	396.00	351.34	
80010522		DPM7.5(抹灰)(散装)	吨	406.00	360.21	
80010523		DPM10(抹灰)(散装)	吨	416.00	369.08	
80010524		DPM15(抹灰)(散装)	吨	426.00	377.95	
80010525		DPM20(抹灰)(散装)	吨	436.00	386.82	
80010721		DSM15(地面)(散装)	吨	416.00	369.08	
80010722		DSM20(地面)(散装)	吨	426.00	377.95	
80010723		DSM25(地面)(散装)	吨	436.00	386.82	
		1号窨井盖	600*600	只	34.67	29.86
		1号窨井圈	600*600	只	39.92	34.39
		2号窨井盖	700*700	只	42.02	36.20
	2号窨井圈	700*700	只	50.43	43.44	
	3号窨井盖	800*800	只	47.28	40.72	
	3号窨井圈	800*800	只	59.88	51.58	
	空调箱	80*200	套	71.44	61.54	
	空调箱	60*160	套	76.69	66.06	
	空调箱	80*200	套	88.25	76.02	
	住宅烟道					
苏 J19-2006 图集(砼烟道)						
	A-1	250*300*2900	节	148.13	127.60	
	A-2	250*350*2900	节	163.89	141.17	
	A-3	350*450*2900	节	173.35	149.32	
	A-4	350*500*2900	节	194.36	167.42	
	A-5	400*550*2900	节	204.87	176.47	
	B-1 卫	250*250*2900	节	141.83	122.17	
	B-2 卫	250*350*2900	节	162.84	140.27	
	防火隔离门		套	66.19	57.01	
	不锈钢防火止逆阀		150 只	98.76	85.07	
	不锈钢无动力风帽		350 只	346.70	298.64	
	不锈钢无动力风帽		450 只	462.26	398.18	
	不锈钢无动力风帽		550 只	577.83	497.73	
高强度耐火烟气道苏 J19-2009 图集						
	A9	500*250*2900-3000	节	450.00	399.25	

材料代码	材料名称	规格型号	单位	含税信息价	除税信息价
	A24	500*350*2900-3000	节	480.00	425.86
	A35	500*450*2900-3000	节	554.00	491.52
	B15	250*250*2900-3000	节	414.80	368.02
	B35	250*350*2900-3000	节	462.40	410.25
	防火止回阀 ϕ 150- ϕ 100		只	105.00	93.16
	普通水泥风帽(统一尺寸)		套	150.00	133.08
	无动力风机(全不锈钢) ϕ 350		套	430.00	381.50
	无动力风机(全不锈钢) ϕ 450		套	530.00	470.22
G	五金				
	镀锌铁丝	东南一方五金机电有限公司提供	kg	5.79	5.14
	铁钉	20mm 东南一方五金机电有限公司提供	kg	5.64	5.01
	铁钉	东南一方五金机电有限公司提供	kg	5.43	4.82
	钢钉	40mm 东南一方五金机电有限公司提供	kg	5.64	5.01
	钢钉	50mm 东南一方五金机电有限公司提供	kg	5.54	4.92
	钢钉	70mm 东南一方五金机电有限公司提供	kg	5.54	4.92
	电焊条	东南一方五金机电有限公司提供	kg	6.25	5.55
	镀锌铁丝网	0.9*12.7*12.7mm	平方米	10.51	9.05
	铁膨胀	6*65 东南一方五金机电有限公司提供	只	0.79	0.68
	铁膨胀	8*80 东南一方五金机电有限公司提供	只	0.84	0.72
	铁膨胀	10*95 东南一方五金机电有限公司提供	只	0.95	0.81
	铁膨胀	12*110 东南一方五金机电有限公司提供	只	1.16	1.00
	铁膨胀	16*150 东南一方五金机电有限公司提供	只	2.00	1.72
	插销	100 东南一方五金机电有限公司提供	百个	109.26	94.12
	插销	125 东南一方五金机电有限公司提供	百个	113.46	97.74
	插销	150 东南一方五金机电有限公司提供	百个	131.33	113.12
	插销	300 东南一方五金机电有限公司提供	百个	257.40	221.71
H	油漆				
	酚醛清漆	F01-2	kg	14.00	12.42
	酚醛调和漆	F03-2	kg	15.89	14.10
	厚白漆		kg	6.84	6.07
	红丹酚醛防锈漆	F53-31	kg	13.71	12.16
	铁红酚醛防锈漆	F53-33	kg	11.67	10.35
	醇酸清漆	C01-1	kg	16.12	14.31

材料代码	材料名称	规格型号	单位	含税信息价	除税信息价
	黑、铁红醇酸磁漆	C04-2	kg	16.36	14.51
	醇酸稀释剂		kg	7.20	6.39
601080201	硝基清漆	Q01-1	kg	16.87	14.97
601080301	硝基木器清漆	Q22-1	kg	16.87	14.97
601080101	红硝基外用磁漆	Q04-2	kg	18.85	16.72
	黄、绿硝基外用磁漆	Q04-2	kg	18.85	16.72
	兰、灰硝基外用磁漆	Q04-2	kg	18.85	16.72
	酞青兰硝基外用磁漆	Q04-2	kg	21.46	19.04
	黑铁红硝基外用磁漆	Q04-2	kg	18.94	16.80
	红硝基透明漆		kg	18.48	16.40
	铁红硝基底漆		kg	9.26	8.22
	白硝基磁漆		kg	17.49	15.52
	硝基稀释剂	X-1	kg	19.42	17.23
601040101	过氯乙烯瓷漆		kg	18.91	16.78
601040401	过氯乙烯清漆		kg	14.06	12.48
	过氯乙烯稀释剂		kg	7.99	7.09
	过氯乙烯腻子		kg	8.20	7.27
	水晶地板漆	甲组份	kg	21.52	19.09
	水晶地板漆	乙组分	kg	24.52	21.75
	酚醛地板漆	F80-31 紫红	kg	12.79	11.35
602040501	外墙乳胶漆 QZ-I 型		kg	19.93	17.68
	苯丙防霉乳胶漆		kg	13.91	12.34
601030401	聚胺脂清漆	造漆厂	kg	22.48	19.94
	色聚胺脂漆		kg	27.24	24.17
601010401	丙稀酸清漆		kg	17.38	15.42
	沥青漆		kg	15.34	13.61
	醇酸瓷漆 大红大紫		kg	19.26	17.09
	醇酸瓷漆 黄、绿及付色		kg	19.28	17.11
	醇酸瓷漆 白、灰及付色		kg	17.57	15.59
	仿瓷涂料	面 A	kg	32.26	28.62
		面 B	kg	104.34	92.58
	仿瓷涂料	底 A	kg	23.19	20.58
		底 B	kg	29.04	25.76
	珠光多彩内墙涂料	上海	kg	21.46	19.04
	聚胺脂丙稀酸外墙涂料	上海	kg	8.71	7.73

材料代码	材料名称	规格型号	单位	含税信息价	除税信息价
	仿石型外墙涂料		kg	6.87	6.10
	聚胺脂地面涂料		kg	13.30	11.80
	真石型涂料 单色		kg	7.18	6.37
	真石型涂料 套色		kg	9.63	8.54
	氧气		立方米	4.19	3.75
	乙炔气		立方米	12.97	11.51
	高级喷磁外墙涂料	AE 涂面	kg	22.48	19.94
	高级喷磁外墙涂料	AC 涂面	kg	23.50	20.85
	107 胶 (淡)		kg	1.06	0.94
	107 胶 (浓)		kg	2.69	2.39
	防水、燃料				
604010301	道路石油沥青		吨	5781.73	5130.21
604010302	普通石油沥青	55#	吨	5781.73	5130.21
604010303	建筑沥青	30 甲	吨	5679.73	5039.72
	石油沥青油毡	350 克	卷	56.73	48.87
603010401	汽油	92#国 VIA	kg	11.01	9.77
603010402	汽油	95#国 VIA	kg	11.63	10.32
603010101	柴油	0#国 VI	kg	9.31	8.26
	水泥基渗透结晶防水涂料	国标	kg	12.61	10.86
	聚氨酯防水涂料		kg	12.61	10.86
	聚氯乙烯弹性防水涂料		kg	16.81	14.48
	聚氯乙烯(PVC)防水卷材	1.5MM	平方米	36.77	31.67
	聚氯乙烯(PVC)防水卷材	p 型 2.0MM	平方米	42.02	36.20
606125	三元乙丙橡胶卷材	20000*1200*1.2mm	平方米	27.32	23.53
610021401	弹性体改性沥青 SBS 防水卷材	聚酯胎 I 型(-20 度)3mm	平方米	31.52	27.15
610021406	弹性体改性沥青 SBS 防水卷材	玻纤胎 I 型(-20 度)3mm	平方米	30.47	26.24
610021501	塑性体改性沥青 APP 防水卷材	聚酯胎 I 型(-5 度)3mm	平方米	31.52	27.15
610021503	塑性体改性沥青 APP 防水卷材	聚酯胎 II 型(-15 度)3mm	平方米	33.62	28.96
610021601	非固化沥青防水涂料	灌注型	kg	36.77	31.67
610021603	非固化沥青防水涂料	涂膜型	kg	21.01	18.10
610021604	轻质发泡混凝土	500kg/m3	立方米	493.78	425.33
610021605	沥青复合胎柔性防水卷材	一等品(-10 度)3mm	平方米	29.42	25.34

材料代码	材料名称	规格型号	单位	含税信息价	除税信息价
610021606	沥青复合胎柔性防水卷材	一等品(-10度)4mm	平方米	35.72	30.77
610021607	沥青聚脂胎柔性防水卷材	一等品(-10度)3mm	平方米	29.42	25.34
610021608	沥青聚脂胎柔性防水卷材	一等品(-10度)4mm	平方米	33.62	28.96
610021702	自粘改性沥青聚胎	I型(-20度)2mm	平方米	29.42	25.34
610021705	自粘改性沥青聚胎	II型(-20度)3mm	平方米	38.87	33.48
	滑石粉		kg	0.61	0.52
	珍珠岩		立方米	194.36	167.42
	大白粉		kg	0.40	0.34
	市政材料价格				
604010301	石油沥青	70#国产	吨	5781.73	5130.21
303050103	沥青混凝土	AC-25	吨	608.32	539.71
303050102	沥青混凝土	AC-20	吨	624.22	553.81
303050101	沥青混凝土	AC-16	吨	635.26	563.61
	沥青混凝土	AC-13	吨	666.99	591.77
	沥青混凝土	AC-10	吨	696.08	617.57
	沥青混凝土	AC-13 改性沥青, 石灰岩	吨	676.95	600.60
	沥青混凝土	AC-13 普通沥青, 玄武岩	吨	811.92	720.34
	SBS 改性沥青混凝土	玄武岩	吨	851.69	755.63
	SMA13 沥青混凝土	玄武岩	吨	950.33	843.14
	改性沥青		吨	6648.73	5899.42
	木质素纤维		吨	4202.40	3619.82
105040101	二灰结石(厂拌)		吨	175.66	170.64
	三渣(厂拌)		吨	184.97	179.69
	水泥稳定碎石(厂拌)	水泥含量 5%	吨	204.15	198.32

注：1、本信息价已综合考虑了材料的运杂费(含损耗)、供销部门手续费、采保费和包装费。

2、本信息价是经市场收集、调查、分析整理而成,反映市场的价格情况,并非法定指令性,仅供各单位在工程计价中参考。

3、价格取定为月加权平均。黄砂、石子价格及预制砂浆、商砼、沥青砼中砂、石骨料价格均为天然材料价格,非再生材料。

4、市政材料信息价中,已包括运至工地15公里内的运费,运距每增减1公里按含税价2.29元/吨调整。

5、泵送商品砼信息价中包含泵送费及泵送所需添加的外加剂费用,但防水、抗裂等功能性外加剂费用不包含。水下(抗渗)商品砼信息价在同等级商品砼信息价上增加含税价10元/m³。如地铁、隧道、高架工程对商砼原材料有特殊要求的,需在合同中约定价格计取办法。

6、除税信息价为已扣除含税信息价中进项增值税后价格。

2022年11月份安装工程材料市场信息价

序号	品名	规格	单位	含税指导价	除税指导价	备注
1	圆钢	综合	吨	4475.20	3971.62	综合
2	角钢	综合	吨	4226.36	3750.86	综合
3	扁钢	综合	吨	4259.72	3780.45	综合
4	槽钢	综合	吨	4221.91	3746.91	综合
5	工字钢	综合	吨	4240.39	3763.30	综合
6	钢板	综合	吨	4136.97	3671.54	综合
7	热轧薄钢板	0.2-4.0	吨	4213.93	3739.90	综合
8	镀锌薄钢板	0.5	吨	5431.98	4820.57	综合
9	镀锌薄钢板	0.75	吨	5357.18	4754.21	综合
10	镀锌薄钢板	0.8	吨	5275.58	4681.81	综合
11	镀锌薄钢板	1.0	吨	5224.58	4636.56	综合
12	镀锌薄钢板	1.2	吨	5217.78	4630.53	综合
13	镀锌薄钢板	1.5	吨	5217.78	4630.53	综合
14	无缝钢管	10-20#D57×3.5-4.0	吨	5306.92	4709.54	综合
15	无缝钢管	10-20#D76×4.0-4.5	吨	5255.92	4664.29	综合
16	无缝钢管	10-20#D89×4.0-4.5	吨	5102.92	4528.55	综合
17	无缝钢管	10-20#D108×4.0-4.5	吨	5136.92	4558.71	综合
18	无缝钢管	10-20#D133×4.0-4.5	吨	5238.92	4649.21	综合
19	无缝钢管	10-20#D159×6.0	吨	5174.32	4591.90	综合
20	无缝钢管	10-20#D219×7.5-8	吨	5187.92	4603.96	综合
21	无缝钢管	10-20#D273×8-9	吨	5276.32	4682.39	综合
22	无缝钢管	10-20#D325×8-10	吨	5439.52	4827.18	综合
23	无缝钢管	10-20#D377×9-10	吨	5493.92	4875.45	综合
24	无缝钢管	10-20#D426×9-10	吨	5459.92	4845.28	综合

序号	材料名称	型号、规格	单位	单重(kg/m)	指导价依据	含税指导价	除税指导价
1	镀锌圆钢(甲类镇静钢)	综合	吨		综合	6005.20	5329.06
2	镀锌圆钢(甲类镇静钢)	φ5.5	米	0.198	综合	1.19	1.06
3	镀锌圆钢(甲类镇静钢)	φ6	米	0.235	综合	1.41	1.25
4	镀锌圆钢(甲类镇静钢)	φ8	米	0.42	综合	2.52	2.24
5	镀锌圆钢(甲类镇静钢)	φ10	米	0.65	综合	3.90	3.46
6	镀锌圆钢(甲类镇静钢)	φ12	米	0.94	综合	5.64	5.01
7	镀锌圆钢(甲类镇静钢)	φ14	米	1.28	综合	7.69	6.82
8	镀锌圆钢(甲类镇静钢)	φ16	米	1.67	综合	10.03	8.90
9	镀锌圆钢(甲类镇静钢)	φ18	米	2.12	综合	12.73	11.30
10	镀锌圆钢(甲类镇静钢)	φ20	米	2.62	综合	15.73	13.96
11	镀锌圆钢(甲类镇静钢)	φ22	米	3.14	综合	18.86	16.73
12	镀锌圆钢(甲类镇静钢)	φ24	米	3.76	综合	22.58	20.04
13	镀锌圆钢(甲类镇静钢)	φ25	米	4.05	综合	24.32	21.58
14	镀锌圆钢(甲类镇静钢)	φ27	米	4.76	综合	28.58	25.37
15	镀锌圆钢(甲类镇静钢)	φ30	米	5.88	综合	35.31	31.33
16	镀锌圆钢(甲类镇静钢)	φ32	米	6.69	综合	40.17	35.65
17	镀锌圆钢(甲类镇静钢)	φ36	米	8.47	综合	50.86	45.14
18	镀锌圆钢(甲类镇静钢)	φ38	米	9.43	综合	56.63	50.25
19	镀锌圆钢(甲类镇静钢)	φ40	米	10.46	综合	62.81	55.74
20	镀锌角钢(甲类镇静钢)	综合	吨		综合	5756.36	5108.29
21	镀锌角钢(甲类镇静钢)	25×3	米	1.191	综合	6.86	6.08
22	镀锌角钢(甲类镇静钢)	25×4	米	1.547	综合	8.91	7.90
23	镀锌角钢(甲类镇静钢)	30×4	米	1.893	综合	10.90	9.67
24	镀锌角钢(甲类镇静钢)	36×4	米	2.293	综合	13.20	11.71
25	镀锌角钢(甲类镇静钢)	40×3	米	1.963	综合	11.30	10.03
26	镀锌角钢(甲类镇静钢)	40×4	米	2.57	综合	14.79	13.13
27	镀锌角钢(甲类镇静钢)	40×5	米	3.16	综合	18.19	16.14
28	镀锌角钢(甲类镇静钢)	50×5	米	4	综合	23.03	20.43

序号	材料名称	型号、规格	单位	单重(kg/m)	指导价依据	含税指导价	除税指导价
29	镀锌角钢(甲类镇静钢)	50×6	米	4.74	综合	27.29	24.21
30	镀锌角钢(甲类镇静钢)	65×6	米	6.29	综合	36.21	32.13
31	镀锌角钢(甲类镇静钢)	65×8	米	8.22	综合	47.32	41.99
32	镀锌角钢(甲类镇静钢)	75×6	米	7.32	综合	42.14	37.39
33	镀锌角钢(甲类镇静钢)	75×8	米	9.57	综合	55.09	48.89
34	镀锌扁钢(甲类镇静钢)	综合	吨		综合	5585.72	4956.89
35	镀锌扁钢(甲类镇静钢)	25×4	米	0.84	综合	4.69	4.16
36	镀锌扁钢(甲类镇静钢)	30×4	米	1	综合	5.59	4.96
37	镀锌扁钢(甲类镇静钢)	30×5	米	1.25	综合	6.98	6.20
38	镀锌扁钢(甲类镇静钢)	40×4	米	1.34	综合	7.48	6.64
39	镀锌扁钢(甲类镇静钢)	50×5	米	2.08	综合	11.62	10.31
40	镀锌扁钢(甲类镇静钢)	50×6	米	2.5	综合	13.96	12.39
41	镀锌扁钢(甲类镇静钢)	60×4	米	1.99	综合	11.12	9.86
42	镀锌扁钢(甲类镇静钢)	60×6	米	3	综合	16.76	14.87
43	镀锌扁钢(甲类镇静钢)	65×8	米	4.32	综合	24.13	21.41
44	镀锌扁钢(甲类镇静钢)	75×6	米	3.74	综合	20.89	18.54
45	镀锌扁钢(甲类镇静钢)	75×8	米	4.99	综合	27.87	24.73
46	镀锌扁钢(甲类镇静钢)	75×10	米	6.24	综合	34.85	30.93
47	镀锌槽钢(甲类镇静钢)	综合	吨		综合	5547.91	4923.35
48	镀锌槽钢(甲类镇静钢)	5 [#]	米	5.77	综合	32.01	28.41
49	镀锌槽钢(甲类镇静钢)	6.5 [#]	米	7.1	综合	39.39	34.96
50	镀锌槽钢(甲类镇静钢)	8 [#]	米	8.52	综合	47.27	41.95
51	镀锌槽钢(甲类镇静钢)	10 [#]	米	10.62	综合	58.92	52.29
52	镀锌槽钢(甲类镇静钢)	12 [#]	米	12.78	综合	70.90	62.92
53	镀锌槽钢(甲类镇静钢)	14 [#]	米	15.4	综合	85.44	75.82
54	镀锌槽钢(甲类镇静钢)	16 [#]	米	18.26	综合	101.30	89.90
55	镀锌槽钢(甲类镇静钢)	18 [#]	米	21.38	综合	118.61	105.26
56	镀锌槽钢(甲类镇静钢)	20 [#]	米	23.96	综合	132.93	117.96
58	镀锌钢管	DN15	米	1.33	综合	7.36	6.53

序号	材料名称	型号、规格	单位	单重(kg/m)	指导价依据	含税指导价	除税指导价
59	镀锌钢管	DN20	米	1.73	综合	9.40	8.34
60	镀锌钢管	DN25	米	2.57	综合	13.71	12.17
61	镀锌钢管	DN32	米	3.32	综合	17.57	15.59
62	镀锌钢管	DN40	米	4.07	综合	21.30	18.90
63	镀锌钢管	DN50	米	5.17	综合	26.95	23.92
64	镀锌钢管	DN70	米	7.04	综合	36.22	32.15
65	镀锌钢管	DN80	米	8.84	综合	45.12	40.05
66	镀锌钢管	DN100	米	11.5	综合	57.80	51.30
67	镀锌钢管	DN125	米	15.94	综合	83.43	74.04
68	镀锌钢管	DN150	米	18.88	综合	98.94	87.81
70	焊接钢管	DN15	米	1.25	综合	5.60	4.97
71	焊接钢管	DN20	米	1.63	综合	7.23	6.42
72	焊接钢管	DN25	米	2.42	综合	10.60	9.41
73	焊接钢管	DN32	米	3.13	综合	13.77	12.22
74	焊接钢管	DN40	米	3.84	综合	16.74	14.85
75	焊接钢管	DN50	米	4.88	综合	21.33	18.93
76	焊接钢管	DN70	米	6.64	综合	28.71	25.48
77	焊接钢管	DN80	米	8.34	综合	36.15	32.08
78	焊接钢管	DN100	米	10.85	综合	46.59	41.35
79	焊接钢管	DN125	米	15.04	综合	65.45	58.08
80	焊接钢管	DN150	米	17.81	综合	77.38	68.67
82	电线管	DG15	米	0.562	综合	2.95	2.62
83	电线管	DG20	米	0.765	综合	4.02	3.57
84	电线管	DG25	米	1.035	综合	5.44	4.83
85	电线管	DG32	米	1.335	综合	7.01	6.22
86	电线管	DG40	米	1.611	综合	8.46	7.51
87	电线管	DG50	米	2.4	综合	12.61	11.19

宜兴市建材信息发布调整说明

依据苏建价站（2020）1号文件精神，对宜兴市建材价格信息发布工作作相应调整，方案如下：

一、将原建材指导价更名为建材信息价

发布范围：有统一的产品规格、型号、标准，价格信息透明、渠道来源广的主要材料。如：钢材、木材、水泥、砖石料、混凝土构件、商品混凝土、砂浆；安装类、市政类主材等。

建材信息价不属于政府定价，仅作为编制工程概预算和工程结算的计价参考。是否使用以及如何使用建材信息价，由发承包双方在施工合同中约定。如果在宜兴市建材信息价中没有发布的材料价格可以参考无锡市建材信息价或者参考宜兴市建材市场信息价格并结合市场询价合理确定价格。

二、将原建材信息价更名为建材市场信息价

发布范围：因产品规格、型号、标准较多且不统一，导致市场上不同厂家、品牌、档次产品价格差异较大，不宜以建材信息价形式发布的常用材料。如：装饰用建材：如墙地砖、地板、油漆、涂料等；部分绿色建材、新型材料等。发布时标注厂家、品牌、规格、型号，价格等信息。

建材市场信息价由建材厂商、供应商提供的市场销售价格，不代表实际成交价格水平。

宜兴市建设工程造价管理处

2022年5月20日

宜兴市2022年11月份建设工程材料信息价

材料名称	规格型号	建材信息 价依据	单位	含税 信息价	除税 信息价	备注
一、地方材料						
水泥	32.5级(青龙)		吨	410.00	365	
水泥	42.5级(青龙)		吨	510.00	454	
黄砂	细砂		吨	145.00	140.86	
黄砂	中粗砂		吨	170.00	165.15	
石子	综合		吨	135.00	131.15	
预应力混凝土管桩	PHC600*130A		m	359.00	318.51	直径600、500、400、300短桩9米以下(含9米)价格平均每米分别加18元、15元、10元、8元。
	PHC600*130B		m	417.00	369.97	
	PHC600*130AB		m	378.00	335.37	
	PHC600*110A		m	316.00	280.36	
	PHC600*110B		m	368.00	326.49	
	PHC600*110AB		m	339.00	300.76	
	PHC500*125A		m	289.30	256.67	
	PHC500*125B		m	318.70	282.75	
	PHC500*125AB		m	301.90	267.85	
	PHA500*125AB		m	372.25	330.26	
	PHC500*100A		m	254.65	225.93	
	PHC500*100B		m	314.50	279.03	
	PHC500*100AB		m	275.65	244.56	
	PHC400*95A		m	188.35	167.11	
	PHC400*95B		m	257.65	228.59	
	PHC400*95AB		m	244.00	216.48	
	PHC300*70A		m	191.85	170.21	
	PHC300*70AB		m	133.05	118.04	
PHC500*110A		m	260.00	230.67		
PHC500*110AB		m	276.00	244.87		
管桩抗拔桩	HKGZ II 400 AB95		m	364.00	322.94	直径600、500、400、300短桩9米以下(含9米)价格平均每米分别加18元、15元、10元。
	HKGZ II 400 B95		m	384.00	340.69	
	HKGZ II 500 AB100		m	428.00	379.73	
	HKGZ II 500 B100		m	440.00	390.37	
	HKGZ II 500 AB120		m	475.00	421.43	
	HKGZ II 500 B120		m	495.00	439.17	
	HKGZ II 600AB110		m	486.00	431.18	
	HKGZ II 600 B110		m	506.00	448.93	

材料名称	规格型号	建材信息 价依据	单位	含税 信息价	除税 信息价	备注
管桩抗拔桩	HKCZ II 600 AB130		m	520.00	461.35	
	HKCZ II 600 B130		m	532.00	472.00	
方桩抗拔桩	HKBZ II 350 AB190		m	444.00	393.92	
	HKBZ II 350 B190		m	462.00	409.89	
	HKBZ II 400 AB240		m	526.00	466.67	
	HKBZ II 400 B240		m	544.00	482.64	
	HKBZ II 450 AB250		m	614.00	544.75	
	HKBZ II 450 B250		m	634.00	562.49	
	HKBZ II 500 AB300		m	643.00	570.48	
	HKBZ II 500 B300		m	663.00	588.22	
预应力混凝土空心方桩	HKFZA400(240)		m	252.50	224.02	
	HKFZAB400(240)		m	263.00	233.34	
	HKFZA400(200)		m	255.65	226.82	
	HKFZAB400(200)		m	268.25	237.99	
	HKFZA450(250)		m	326.40	289.59	
	HKFZAB450(250)		m	336.90	298.90	
预应力混凝土方桩	YZH400*400A		m	263.00	233.34	
	YZH400*400B		m	284.00	251.97	
	YZH450*450A		m	315.00	279.47	
	YZH450*450B		m	336.00	298.10	
	YZH450*450A		m	357.00	316.73	
	YZH450*450B		m	378.00	335.37	
商品混凝土	非泵送 C10		m ³	486.00	472.12	1、商品混凝土指导价不包括租接管费。 2、如设计要求添加抗裂等功能性外加剂时,则外加剂费用另行增加。
商品混凝土	非泵送 C15		m ³	493.00	478.92	
商品混凝土	非泵送 C20		m ³	513.00	498.35	
商品混凝土	非泵送 C25		m ³	533.00	517.78	
商品混凝土	非泵送 C30		m ³	558.00	542.07	
商品混凝土	非泵送 C35		m ³	578.00	561.50	
商品混凝土	非泵送 C40		m ³	598.00	580.92	
商品混凝土	非泵送 C45		m ³	618.00	600.35	
商品混凝土	非泵送 C50		m ³	643.00	624.64	
商品混凝土	非泵送 C55		m ³	673.00	653.78	
商品混凝土	非泵送 C60		m ³	703.00	682.93	
商品混凝土	泵送 C10		m ³	493.00	478.92	
商品混凝土	泵送 C15		m ³	513.00	498.35	
商品混凝土	泵送 C20		m ³	533.00	517.78	
商品混凝土	泵送 C25		m ³	553.00	537.21	
商品混凝土	泵送 C30		m ³	578.00	561.50	
商品混凝土	泵送 C35		m ³	598.00	580.92	

材料名称	规格型号	建材信息 价依据	单位	含税 信息价	除税 信息价	备注
商品混凝土	泵送 C40		m ³	618.00	600.35	
商品混凝土	泵送 C45		m ³	643.00	624.64	
商品混凝土	泵送 C50		m ³	663.00	644.07	
商品混凝土	泵送 C55		m ³	693.00	673.21	
商品混凝土	泵送 C60		m ³	725.00	704.30	
预拌砌筑砂浆 (散装干粉)	DMM5.0		吨	431.00	382.39	湿拌砂浆每吨下调 25元。
	DMM7.5		吨	442.00	392.15	
	DMM10		吨	453.00	401.91	
	DMM15		吨	464.00	411.67	
	DMM20		吨	475.00	421.43	
	DMM25		吨	485.00	430.30	
	DMM30		吨	496.00	440.06	
预拌地面砂浆 (散装干粉)	DSM15		吨	451.00	400.13	
	DSM20		吨	462.00	409.89	
	DSM25		吨	473.00	419.65	
预拌抹灰砂浆 (散装干粉)	DPM5.0		吨	442.00	392.15	
	DPM7.5		吨	453.00	401.91	
	DPM10		吨	464.00	411.67	
	DPM15		吨	475.00	421.43	
	DPM20		吨	486.00	431.18	
三、金属及金属制品类						
高线	HPB300		吨	4,529	4,018	
圆钢	综合		吨	4,427	3,928	
HRB400 盘螺	6mm		吨	4,896	4,344	
HRB400 盘螺	8mm		吨	4,585	4,068	
HRB400 螺纹钢	10mm		吨	4,233	3,756	
HRB400 螺纹钢	12mm--14mm		吨	4,151	3,683	
HRB400 螺纹钢	16--25mm		吨	4,075	3,615	
HRB400 螺纹钢	25mm 以上		吨	4,182	3,710	
HRB400E 螺纹钢	10mm		吨	4,274	3,792	
HRB400E 螺纹钢	12mm		吨	4,218	3,742	
HRB400E 螺纹钢	14mm		吨	4,157	3,688	
HRB400E 螺纹钢	16--25mm		吨	4,116	3,651	
HRB400E 螺纹钢	25mm 以上		吨	4,223	3,747	
角钢	综合		吨	4,253	3,774	
工字钢	综合		吨	4,271	3,790	
槽钢	综合		吨	4,220	3,744	
H 型钢	综合		吨	4,049	3,593	
C 型钢	综合		吨	5,113	4,536	

材料名称	规格型号	建材信息价依据	单位	含税信息价	除税信息价	备注
脚手管	综合		吨	4,570	4,054	
热轧钢板 Q235	6mm		吨	4,488	3,982	
	8mm		吨	4167	3,697	
	10--12mm		吨	4136	3,670	
	14--20mm		吨	4034	3,579	
	25mm		吨	4095	3,633	
铁钉	综合		kg	5.80	5.15	
镀锌铁丝			kg	5.90	5.23	
结 422 焊条(金桥焊条)			kg	5.45	4.84	
镀锌钢丝网	0.8mm		m ²	10.05	8.92	
四、市政材料						
AC-25 沥青砼			吨	567.00	503	
AC-20C 沥青砼			吨	582.75	517	
AC-20C 沥青砼	SBS 改性沥青		吨	645.75	573	
AC-16 沥青砼			吨	635.25	564	
AC-13C 沥青砼			吨	661.50	587	
AC-13C 沥青砼	玄武岩		吨	714.00	633	
AC-13C 改性沥青砼	玄武岩		吨	756.00	671	
SMA-13 改性沥青砼	玄武岩		吨	834.75	741	
水泥稳定碎石(水泥含量 5%)			m ³	500.00	486	
毛片	(含泥量 10%以内)		吨	80.00	78	
山皮石			吨	70.00	68	
石灰岩石子(路面用)			吨	160.00	155	
玄武岩石子	1、2号		吨	275.00	267	
SBS 改性沥青			吨	5,900.00	5,235	
石油沥青	70#		吨	5,200.00	4,613	
木质素纤维			吨	4,300.00	3,815	
石灰			吨	630.00	559	
五、燃料						
汽油	92#苏 V		kg	11.68	10.36	
汽油	95#苏 V		kg	12.25	10.87	
柴油	0#		kg	9.73	8.63	

注：1、本建材信息价已综合考虑了材料的运杂费（含损耗）、供销部门手续费、采保费和包装费。其中运输距离按15公里考虑，超过距离由买卖双方另议增加运费。

2、本建材信息价是经市场收集、调查、分析整理而成，反映市场的价格情况，并非法定指令性，仅供各单位在工程计价中参考。

3、由于价格取定为1个月加权平均，所以与即时价格有一定差异，请及时关注市场波动情况。

4、除以上发布的建材信息价外，其余材料按照无锡市造价管理部门发布的指导价计算。

宜兴市2022年11月份建设工程材料市场信息价

材料名称	规格型号	建材信息价依据	单位	含税信息价	除税信息价	备注	
再生骨料	0-5mm	市公用建环	吨	70.68	64.74	再生混合骨料	
	50-10mm		吨	77.09	70.32		
	10-31.5mm		吨	83.86	76.21		
砂加气砌块	B06、A3.5	江苏大艾迪	m ³	400.50	355.33		
	B06、A5.0		m ³	418.50	371.30		
	B07、A5.0		m ³	432.00	383.28		
粉煤灰加气砌块	B06、A3.5		m ³	382.50	339.36		
砂加气保温砌块	B05、A3.5		m ³	436.50	387.27		
砂加气板材(加筋含安装)	B06、5.0 厚 10		m ³	1440.00	1277.58		
	B06、5.0 厚 20		m ³	1332.00	1181.77		
加气砌块颗粒		江苏大艾迪	m ³	130.50	115.78		
加气砌块专用保温砌筑砂浆			m ³	1746.00	1549.07		
加气砌块专用抹面砂浆			m ³	1953.00	1732.72		
A级防水蒸压砂加气砌块薄板	600*200*30		m ³	1629.00	1445.27		
	600*200*40		m ³	1584.00	1405.34		
	600*200*50		m ³	1539.00	1365.42		
石膏抹灰砂浆			吨	1750.00	1552.62		
无机保温砂浆	特种 A 级		m ³	985.00	873.90		
JQK 复合轻质保温隔热砖屋面保温系统	300*300*60(普通面层)	无锡建群	块	10.54	9.35	保温层厚度每增加 10mm, 价格增加 0.6 元/块, 保温主材 B1 级	
JQK 复合轻质保温隔热砖屋面保温系统	300*300*60(水磨石面层)		块	11.54	10.24		
JQK 复合轻质保温隔热砖屋面保温系统	300*300*60(彩色水磨石面层)		块	12.04	10.68		
JQK 复合轻质保温隔热砖屋面保温系统	400*400*60(普通面层)		块	18.12	16.08	保温层厚度每增加 10mm, 价格增加 1.1 元/块, 保温主材 B1 级	
JQK 复合轻质保温隔热砖屋面保温系统	400*400*60(水磨石面层)		块	19.85	17.61		
JQK 复合轻质保温隔热砖屋面保温系统	400*400*60(彩色水磨石面层)		块	20.69	18.36		
JQK 复合轻质保温隔热砖楼面、阳台保温系统	600*600*45(普通水泥面层)		块	31.38	27.84	保温层厚度每增加 10mm, 价格增加 1.53 元/块, 保温主材 B1 级	
JQK 复合轻质保温隔热砖楼面、阳台保温系统	600*600*45(普通地砖光面层)		块	44.86	39.80		
JQK 复合轻质保温隔热砖楼面、阳台保温系统	600*600*45(彩色水磨石面层)		块	42.74	37.92		
JQK 复合轻质保温隔热砖屋面嵌缝泡沫条	屋面面积			m ²	4.68	4.15	
JQK 复合轻质保温隔热砖屋面保温排水盲沟砖	仅开槽人工费			块	0.68	0.60	
JQK 复合轻质保温隔热瓦屋面保温系统	420*330*73(普通水泥瓦)			块	16.49	14.63	厚度每增加 10mm, 价格增加 0.9 元/块, 保温主材 B1 级
JQK 复合轻质保温隔热瓦屋面保温系统	420*330*73(欧式平板水泥瓦)			块	18.45	16.37	

材料名称	规格型号	建材信息价依据	单位	含税信息价	除税信息价	备注
混凝土标准砖 (MU10、MU15)	240×115×53	宜兴市晶盛	块	0.91	0.81	
混凝土标准砖 (MU20)	240×115×53		块	1.23	1.09	
混凝土配砖 (MU10、MU15)	190×90×40		块	0.67	0.59	
混凝土三孔砖 (MU7.5、MU10)	190×190×90		块	1.79	1.59	
混凝土压顶砖 (混凝土三孔砖配砖) (MU7.5、MU10)	190×90×90		块	0.93	0.82	
混凝土砌块 (单排孔) (MU5、MU7.5)	390×190×190		块	6.31	5.60	
混凝土砌块 (双排孔) (MU5、MU7.5)	390×190×190		块	7.28	6.46	
混凝土多孔砖 (MU7.5、MU10)	240×115×90		块	1.23	1.09	
非承重混凝土空心砖 (MU-15)	240×115×90		块	1.52	1.35	
泰山主龙骨	DU38*12*1.0	正美装饰	m	7.30	6.47	
	DU50*15*1.2		m	11.37	10.08	
	DC60*27*1.2		m	17.49	15.52	
泰山副龙骨	DC50*19*0.5		m	6.50	5.76	
	DC60*27*0.6		m	9.76	8.66	
泰山竖龙骨	QC75*45*0.6		m	14.07	12.48	
	QC100*45*0.7		m	18.54	16.45	
泰山横龙骨	QU75*35*0.6		m	11.27	10.00	
	QU100*40*0.7		m	16.22	14.39	
泰山边龙骨	DL20*30*20*0.48		m	4.44	3.94	
泰山普通纸面石膏板	2400*1200*9.5		m ²	13.25	11.76	
	2400*1200*12		m ²	14.68	13.03	
泰山防潮纸面石膏板	2400*1200*9.5		m ²	24.00	21.30	
	2400*1200*12		m ²	24.80	22.00	
泰山耐火纸面石膏板	2400*1200*9.5		m ²	22.81	20.24	
	2400*1200*12		m ²	24.08	21.37	
泰山耐水纸面石膏板	2400*1200*9.5		m ²	27.98	24.83	
	2400*1200*12		m ²	31.57	28.01	
泰山分解甲醛石膏板-T20	2400*1200*9.5		m ²	34.01	30.17	
泰山分解甲醛石膏板-T30	2400*1200*9.5		m ²	40.31	35.76	
泰山玻璃纤维布面石膏板	2400*1200*12.5		m ²	46.61	41.35	
泰山高密度高强耐火纸面石膏板(GFP)	2400*1200*12		m ²	78.56	69.69	
泰山高密度高强耐火玻璃纤维布面石膏板(GFG)	2400*1200*12.5		m ²	80.16	71.12	
泰山硅藻泥吸音装饰板	600*600*12		m ²	26.11	23.17	
泰山防火吸音装饰板	600*600*10		m ²	16.37	14.52	
(丽天)无石棉硅酸钙板零石棉四防天花板	印花 600*600*4		m ²	26.76	23.74	
	压花 600*600*5		m ²	30.83	27.35	
	冲孔 600*600*5.5		m ²	36.93	32.76	
(巧天)无石棉硅酸钙板	1220*2440*8		m ²	35.16	31.19	
	1220*2440*10		m ²	38.42	34.09	

材料名称	规格型号	建材信息价依据	单位	含税信息价	除税信息价	备注
内墙塑铝板(上海吉祥)	1200*2440*3.0(10丝)	正美装饰	m ²	61.47	54.54	
	1200*2440*3.0(15丝)		m ²	74.175	65.81	
	1200*2440*3.0(21丝)		m ²	83.261	73.87	
	1200*2440*4.0(18丝)		m ²	86.165	76.45	
	1200*2440*4.0(21丝)		m ²	94.547	83.88	
外墙铝单板(中国吉祥)	氟碳二涂 2.5厚		m ²	358.16	317.76	
	氟碳二涂 3.0厚		m ²	425.92	377.88	
外墙塑铝板聚酯(上海吉祥)	1200*2440*4.0(30丝)		m ²	115.55	102.52	氟碳涂层每平方米增加10元
	1200*2440*4.0(35丝)		m ²	120.148	106.60	
	1200*2440*4.0(40丝)		m ²	129.036	114.48	
	1200*2440*4.0(45丝)		m ²	130.609	115.88	
木丝吸音板	1200*2440*15		m ²	76.1145	67.53	
	1200*2440*20		m ²	86.4885	76.73	
	环保 E1 级厚 15mm		m ²	98.2065	87.13	
纤维吸音板	1200*2440*9.0		m ²	57.855	51.33	
万能胶(吉祥)			Kg	30.62	27.17	
复合木模板	2440*1220*18	宜兴莫干山建材	m ²	46.00	40.81	
	2440*1220*15		m ²	41.00	36.38	
	2440*1220*12		m ²	35.00	31.05	
杉木芯细木工板	2440*1220*18		m ²	82.35	72.88	优等全方 E0
	2440*1220*17		m ²	76.78	67.95	优等全方 E0
	2440*1220*17		m ²	71.55	63.32	优等全方 E1
	2440*1220*16		m ²	68.66	60.76	优等全方 E0
	2440*1220*16		m ²	66.06	58.46	优等全方 E1
柳杂多层板	2440*1220*18		m ²	85.50	75.66	优等 E1
	2440*1220*12		m ²	64.33	56.93	优等 E0
	2440*1220*9		m ²	53.31	47.18	优等 E0
	2440*1220*9		m ²	50.35	44.56	优等 E1
杨木多层板	2440*1220*7		m ²	47.60	42.12	优等 E1
柳杂多层板	2440*1220*5		m ²	37.86	33.50	优等 E0
柳杂多层板	2440*1220*5		m ²	33.99	30.08	优等 E1
阻燃多层板	2440*1220*18	m ²	73.50	65.04	优等 E0	
	2440*1220*15	m ²	69.30	61.33	优等 E0	
	2440*1220*12	m ²	63.60	56.28	优等 E0	
	2440*1220*9	m ²	55.00	48.67	优等 E0	
	2440*1220*5	m ²	45.80	40.53	优等 E0	
杉木木工板	2440*1220*16	m ²	49.45	43.76	工程板	
	2440*1220*17	m ²	53.31	47.18	工程板	
	2440*1220*18	m ²	57.95	51.28	工程板	

材料名称	规格型号	建材信息价依据	单位	含税信息价	除税信息价	备注
预应力混凝土生态景观组合护岸桩 RSP 型主受力桩	RSP-400×570A-C60	江苏麦廊新材料	M	730.00	646.02	B 型桩, 价格增加 30 元/米; C 型桩, 价格增加 60 元/米。
RSP 型预应力连接板桩	YB150-660-C40		M	580.00	513.27	连接板桩的宽度每增加 100mm, 价格增加 20 元/米; 表面压花, 压花部分价格增加 80 元/米。
	YB200-660-C40		M	595.00	526.55	连接板桩的宽度每增加 100mm, 价格增加 20 元/米; 增加水上生态仓按 90 元/个计, 增加水下生态仓按 65 元/个计, 绿植培育按 80 元/管计; 表面压花, 压花部分价格增加 80 元/米。雨水膨胀铰链 70 元/米。
预应力混凝土生态景观组合护岸桩 ZSP 型主受力桩	ZSP-400×440A-C60		M	680.00	601.77	B 型桩, 价格增加 25 元/米; C 型桩, 价格增加 50 元/米。
ZSP 型预应力连接板桩	YTB150-720-C40		M	590.00	522.12	连接板桩的宽度每增加 100mm, 价格增加 20 元/米; 表面压花, 压花部分价格增加 80 元/米。
	YTB200-720-C40		M	605.00	535.40	连接板桩的宽度每增加 100mm, 价格增加 20 元/米; 增加水上生态仓按 90 元/个计, 增加水下生态仓按 65 元/个计, 绿植培育按 80 元/管计; 表面压花, 压花部分价格增加 80 元/米。
复合材料仿木桩	φ 200 圆形		M	226.00	200.00	桩间锁扣条 15 元/米, 桩顶设置花盆 20 元/只。
复合材料仿木桩	150×250 异形		M	254.00	224.78	
预应力混凝土生态景观组合护岸桩 ZSP 型主受力桩	ZSP-400×440A-C60		M	680.00	601.77	B 型桩, 价格增加 25 元/m; C 型桩, 价格增加 50 元/m
	ZSP-320×340A-C60		M	475.00	420.35	
ZSP32 型预应力连接板桩	YTB120-100-C40		M	515.00	455.75	连接板桩的宽度每增加 100mm, 价格增加 20 元/m, 表面压花, 压花部分价格增加 80 元/m
	YTB120-130-C40		M	575.00	508.85	
ZSP40 型预应力连接板桩	YTB150-720-C40		M	590.00	522.12	
	YTB200-720-C40		M	605.00	535.40	
生态景观曲景墙桩	EQW320	M	400.00	353.98	EQW320 盖板 120 元/延米	
	EQW300	M	350.00	309.73		
生态景观曲景墙板	EQB870	M	360.00	318.58	EQW300 盖板 100 元/延米 栏杆 50 元/延米	
	EQB650	M	300.00	265.49		

材料名称	规格型号	建材信息价依据	单位	含税信息价	除税信息价	备注
磨光五彩砖	250*500*80	明明水泥制品	m ²	215.13	190.38	
仿花岗岩(玄武岩)磨光侧石	1500*200*300		m	174.31	154.26	
仿花岗岩(玄武岩)磨光侧石	1000*250*150		m	113.81	100.71	
玄武岩磨光树圈	750*200*80		套	417.29	369.29	
高强度环保型 PC 砖(芝麻灰/黑)	250*500*50 300*600*50		m ²	163.27	144.48	
高强度环保型 PC 砖(芝麻灰/黑)	250*500*60		m ²	185.36	164.03	
高强度环保型 PC 盲道砖(黄锈/中黄)	250*500*60 300*300*50		m ²	208.41	184.43	
高强度环保型 PC 砖(黄锈/芝麻白)	250*500*50 300*600*50		m ²	180.08	159.36	
高强度环保型 PC 砖(黄锈/芝麻白)	250*500*60		m ²	203.12	179.76	
开孔侧石	750*300*200		块	206.49	182.73	
透水 PC 砖	200*400*60		m ²	233.86	206.95	
柔性承插口管	Φ300*2000		小马预制构件	m	157	139
	Φ400*2000	m		197	175	
	Φ500*2000	m		248	220	
	Φ600*2000	m		339	301	
	Φ800*2000	m		493	437	
	Φ1000*2000	m		614	545	
	Φ1200*2000	m		921	817	
	Φ1500*2000	m		1472	1306	
平口排水管Ⅲ级	Φ1000*2000	m		1115	989	
	Φ1200*2000	m		1748	1551	
	Φ1500*2000	m		2171	1926	
柔性企口管	Φ1000*2000	m		686	609	
	Φ1500*2000	m		1569	1392	
	Φ1650*2000	m		1995	1770	
	Φ1800*2000	M		2441	2166	
仿石侧石	1000*300*200	M		163	145	
仿石侧石	1000*250*150	M		135	120	
仿石平石	1000*300*80	M		115	102	
透水砖	200*100*60	m ²	120	106		
pc 砖	250*500*60	m ²	133	118		
预制装配式钢筋 混凝土检查圆井	Φ700*2000*120	m	712	632		
	Φ1000*2000*200	m	1995	1770		
	Φ1250*2000*200	m	2305	2045		
	Φ1500*2000*200	m	2829	2510		
预制装配式钢筋 混凝土检查方井	700*400*1000*70	m	609	540		
	500*500*1000*120	m	620	550		
	600*600*1000*120	m	688	610		
	1650*1650*2000*220	m	4396	3900		
预制装配式钢筋 变径板	Φ1400*150	块	479	425		

材料名称	规格型号	建材信息价依据	单位	含税信息价	除税信息价	备注
预制装配式钢筋 变径板	Φ1600*180	小马预制构件	块	609	540	
	Φ1900*200		块	510	452	
	Φ2300*200		块	1736	1540	
油性氟碳漆(双包)		虎皇	m ²	158.00	140	
水性氟碳漆(双包)			m ²	138.00	122	
天然真石漆(双包)			m ²	85.00	75	
热反射隔热涂料(双包)			m ²	120.00	106	
仿石漆(双包)			m ²	105.00	93	
弹性涂料(双包)			m ²	48.00	43	
质感涂料(双包)			m ²	80.00	71	
外墙涂料(双包)			m ²	38.00	34	
环氧地坪漆(双包)			m ²	58.00	51	
环氧自流平地坪漆(双包)			m ²	96.00	85	
外墙柔性腻子	MT-5230B		kg	3.00	3	
外墙抗裂腻子(含砂)	MT-5211B		kg	2.00	2	
外墙保温腻子(配套反射隔热涂料)	MT-5270A		kg	1.90	2	
水性外墙封闭底漆	MT-5201		kg	15.00	13	
环保工程涂料(内墙)	LT-2003		kg	9.37	8	
美白乳胶漆(内墙)	LT-5003		kg	7.80	7	
高级永坚丽乳胶漆(内墙)	LT-2005		kg	15.60	14	
内墙特效防霉乳胶漆(含硅)	LT-FM-1		kg	10.00	9	
弹性涂料(平弹)	MT-TB1		kg	28.00	25	
弹性涂料(中弹)	MT-TB-B		kg	18.00	16	
弹性涂料(高弹)	MT-TA		kg	38.00	34	
超级外墙乳胶漆	MT-A		kg	22.00	20	
高级外墙乳胶漆	MT-B		kg	15.00	13	
天然真石漆	MT-5800		kg	7.80	7	
弹性反射隔热外墙涂料	FSQ-020		kg	38.00	34	
质感涂料	MT-5600B		kg	8.80	8	
仿石漆(水包砂)	MT-5800-2		kg	28.00	25	
仿石漆(水包水)	MT-5800-1		kg	30.00	27	
彩陶岩	MT-6800		kg	10.00	9	
艺术木纹面漆	SF-05		kg	90.00	80	
水性氟碳漆	SF-03		kg	70.00	62	
油性氟碳漆(混合液)	MF-L-03 乙		kg	100.00	89	
强力瓷砖粘结剂	CZ-800		kg	90.00	80	
调和漆	CZ53-31	kg	15.00	13		
铁红防锈漆	CZ53-31	kg	14.00	12		
环氧富锌底漆	H06-50 乙	kg	36.00	32		
环氧云铁中间漆	H53-2 乙	kg	22.00	20		
丙烯酸聚氨酯面漆	B-56-1 乙	kg	40.00	35		

材料名称	规格型号	建材信息价依据	单位	含税信息价	除税信息价	备注
稀释剂	B-*L	虎皇	kg	15.00	13	广东红波
室外薄型钢结构防火涂料	WB(BHF-030)		kg	26.00	23	
室外超薄型钢结构防火涂料	WCB(BHF-020)		kg	30.00	27	
室外厚型钢结构防火涂料	WH(WHF-010)		kg	9.00	8	
耐力板	3MM	宜城好太阳	m ²	120.00	106.47	
	5MM		m ²	200.00	177.44	
	8MM		m ²	320.00	283.91	
阳光板	5MM		m ²	58.00	51.46	
	8MM		m ²	68.00	60.33	
	10MM		m ²	78.00	69.20	
	16MM		m ²	124.80	110.72	
APVC 瓦	2.0MM		m ²	50.00	44.36	
	3.0MM		m ²	75.00	66.54	
铁木瓦	1.5MM		米	60.60	53.77	
	2.0MM		米	80.75	71.64	
合成树脂瓦 3.0MM	1050 型		m ²	69.60	61.75	
树脂小青瓦 3.0MM	1050 型		m ²	69.60	61.75	
正脊瓦 135 度	1050 型		件	56.50	50.13	
斜脊瓦	1050 型		件	48.50	43.03	
末端	240 型		件	26.00	23.07	
三通	160*180*180	件	36.50	32.38		
ASA 仿古滴水板	675 型	件	48.50	43.03		
左/右山墙泛水板	1140 型	件	48.50	43.03		
防水配件	帽、盖、胶圈	套	1.20	1.06		
惠达洁具	座便器系列 HD6307A	朝辉建材	套	1550	1375.18	产地唐山
	坐便器系列 HD6316A		套	1350	1197.74	
	台上盆 HD3		只	315	279.47	
	台下盆 HDU012		只	295	261.73	
	拖把池 HD8 482*411*589		只	460	408.12	
	拖把池 HD1 552*475*810		只	950	842.85	
	幼儿挂便 HDu460		只	530	470.22	
	幼儿马桶 HDC229		只	620	550.07	
	幼儿蹲坑 HD41		只	305	270.60	
	蹲便器 HD5 588*468*245		只	315	279.47	
	蹲便器 HQ1 加长型 630*460*320		只	395	350.45	
	蹲便器 HD33 618*404*197		只	365	323.83	
	挂便器 HD620 408*345*630		只	580	514.58	
	挂便器 HDU718 480*470*640		只	950	842.85	
	挂便器 HDU012 293*325*725		只	650	576.69	

材料名称	规格型号	建材信息价依据	单位	含税信息价	除税信息价	备注
惠达洁具	立便器 HDU900 415*350*900	朝辉建材	套	1450	1286.46	产地唐山
	立柱洗面盆 HD304		套	380	337.14	
	小便感应器 HD3112AC		套	750	665.41	
	小便延时阀 HDK822		套	195	173.01	
	脚踏式大便阀 HD920B		只	380	337.14	
	手按大便延时阀 HDK921		只	220	195.19	
	大便感应器 HD211AC		只	1050	931.57	
	双孔冷热水面盆龙头 H2781		只	420	372.63	
	单孔冷水面盆龙头 H5620		只	210	186.31	
	淋浴龙头 HDB5005		只	1350	1197.74	
	面盆感应龙头 504		只	950	842.85	
	台盆下水 HDGD0001A		只	75	66.54	
	HDA0856 拖把池加长型龙头		只	95	84.29	
	蹲坑水箱 HDS0601-T		只	215	190.75	
	三角阀 HDj5002		只	45	39.92	
	洗衣机龙头 HD807		只	75	66.54	
	快开龙头 HD804		只	75	66.54	
	10*10 全铜地漏 HD8803		只	75	66.54	
	50 公分软管		只	25	22.18	
	新中源陶瓷		玉聚晶华 NHJ8811 80*80	朝辉建材	片	99
玉聚晶华 NHJ8812 80*80		片	135		119.77	
雪花白系列 3DMC8900 80*80		片	155		137.52	
臻冠系列 3DMC8971 80*80		片	155		137.52	
臻冠系列 3DMC8970 80*80		片	155		137.52	
臻冠系列 3DMC8908 80*80		片	155		137.52	
臻冠系列 10020 20*100		片	49		43.47	
臻冠系列 10031 20*100		片	49		43.47	
臻冠系列 9020 15*90		片	38		33.71	
臻冠系列 9031 15*90		片	38		33.71	
锻光轴系列 3DGY8002 80*80		片	145		128.65	
锻光轴系列 3DGY8001 80*80		片	145		128.65	
玉聚晶华 6811 60*60		片	33		29.28	
玉聚晶华 6812 60*60		片	33		29.28	
东方印象 ZY6P003 60*60		片	43		38.15	
通体瓷抛釉 NB12601 120*60		片	185		164.13	
通体瓷抛釉 NB126133C 120*60		片	185		164.13	
水晶之恋瓷片 1NC63000 30*60		片	19		16.86	
春暖花开瓷片 5MC63855 30*60		片	18		15.97	

材料名称	规格型号	建材信息价依据	单位	含税信息价	除税信息价	备注
新中源陶瓷	春暖花开瓷片 5DIE6099 30*60	朝辉建材	片	18	15.97	产地广东
	混包 5DIE60111 30*60		片	18	15.97	
	瓷片 5DIE30100 30*30		片	13	11.53	
	石尚倾城瓷片 5MC3855 30*30		片	14	12.42	
	通体大理石 XQ71511 75*150		片	285	252.86	
	通体大理石 XQ71505 75*150		片	285	252.86	
惠万家瓷砖	一石多面通体大理石 HF8011 80*80	朝辉建材	片	135	119.77	产地广东
	一石多面通体大理石 HF88805 80*80		片	135	119.77	
	一石多面通体大理石 HF88813 80*80		片	125	110.90	
	一石多面通体大理石 HF88658 80*80		片	125	110.90	
	一石多面通体大理石 HF88685 80*80		片	145	128.65	
	一石多面通体大理石 HF88810 80*80		片	145	128.65	
	一石多面通体大理石 HF88815 80*80		片	145	128.65	
	金刚大理石 HF126605 60*120		片	185	164.13	
	金刚大理石 HF126606 60*120		片	185	164.13	
	金玉良缘 61487 30*60		片	14.5	12.86	
	格尔尼卡 61488 30*60		片	14.5	12.86	
	星河灰 61497 30*60		片	17	15.08	
	保加利亚灰 61481 30*60		片	17	15.08	
	波西米亚 61545 30*60		片	17	15.08	
	粉世佳人 61501 30*60		片	15.5	13.75	
	宝格丽亚 61527 30*60		片	15.5	13.75	
	科尔维亚 61529 30*60		片	17	15.08	
	金玉良缘 36498 30*30		片	12	10.65	产地佛山
	星河灰 36488 30*30		片	12	10.65	
	卫浪		WLZ-020 连体 670*340*720	佳隽建材	只	1050
WLZ-026 连体 670*340*745		只	1118		991.90	
WLZ-333A 连体 715*395*760		只	1435		1273.15	
WLD-111 蹲便器 580*450*240		只	325		288.34	
WLD-111 蹲便器 650*470*270		只	368		326.49	
WLD-111A-1 蹲便器 585*445*260		只	368		326.49	
WLG-03A 挂式小便器 365*315*615		只	530		470.22	
WLG-11B 挂式小便器 385*290*650		只	495		439.17	
WLG-333 挂式小便器 345*320*720		只	950		842.85	
WLTP-03 台下盆 555*435*190		只	320		283.91	
WLTP-09 台下盆 530*360*180		只	365		323.83	
WLTP-05 立柱盆 505*430*815		只	375		332.70	

材料名称	规格型号	建材信息价依据	单位	含税信息价	除税信息价	备注
卫浪	1051 单孔台盆龙头	佳隽建材	只	425	377.06	产地佛山
	1047 单孔台盆龙头		只	445	394.81	
	G318AB 小便感应器		只	745	660.97	
	G529AB 大便感应器		只	950	842.85	
	D001A 小便延时冲洗阀		只	215	190.75	
	D005A 延时脚踏冲洗阀		只	495	439.17	
	015 三角阀		只	48	42.59	
	WL-A016 水箱		只	265	235.11	
联塑牌 PVC 排水管	50*2.0	科尔福建材	米	24.76	21.91	
	75*2.3		米	42.39	37.51	
	110*3.2		米	78.67	69.62	
	160*4.0		米	154.57	136.79	
	200*4.9		米	231.65	205	
联塑牌 PVC 雨水管	50*2.0		米	24.76	21.91	
	75*2.3		米	42.39	37.51	
	110*3.2		米	65.75	59.96	
	160*4.0		米	103.43	91.53	
永高(精杰)牌 HDPE 双壁波纹管 SN8 级	DN225		米	110.8	98.05	
	DN300		米	185.36	164.03	
	DN400		米	354.27	313.51	
	DN500		米	460.18	407.22	
	DN600		米	764.95	676.95	
	DN800		米	1325	1172.57	
普顿污水流槽起始检查井	450*300	只	735.68	651.04		
	630*400	只	1392.26	1232.08		
普顿污水流槽三通检查井	450*300	只	860.9	761.86		
	630*400	只	1587.13	1404.54		
普顿污水流槽弯头检查井	450*300	只	850.52	752.67		
	630*400	只	1475.39	1305.65		
普顿污水流槽直通检查井	450*300	只	850.52	752.67		
	630*400	只	1473.27	1305.65		
普顿污水流槽四通检查井	450*300	只	860.76	761.73		
	630*400	只	1680.17	1486.87		
普顿 HDPE 中空缠绕井筒管	450 系列	只	620	548.67		
	630 系列	只	1365	1207.97		
洁林 PE100 埋地给水管 0.6mpa	200*11.9	米	486.65	430.66		
	250*14.8	米	615.36	544.57		

材料名称	规格型号	建材信息价依据	单位	含税信息价	除税信息价	备注
	315*12.1		米	797.56	705.81	
	355*13.6		米	1014.68	897.95	
	400*23.7		米	1955.06	1730.15	
	500*29.7		米	2688.56	2379.26	
公元 PVC 排水管	50*2.0		米	25.36	22.44	
	75*2.3		米	41.95	37.12	
	110*3.2		米	80.17	70.94	
	160*4.0		米	156.47	138.47	
	200*4.9		米	237.45	210.13	
公元 PVC 雨水管	50*2.0		米	25.36	22.44	
	75*2.3		米	41.95	37.12	
	110*3.2		米	68.25	60.4	
	160*4.0		米	105.63	93.48	
公元(精杰)HDPE双壁波纹管 SN8级	DN200		米	97	85.75	
	DN225		米	112.5	99.56	
	DN300		米	187.86	166.25	
	DN400		米	357.75	316.59	
	DN500		米	463.85	410.49	
	DN600		米	767.28	679.01	
	DN800		米	1335.76	1182.09	
公元 PE100 埋地给水管 0.6mpa	200*7.7	宜兴市 公元建材	米	489.15	432.88	
	250*9.6		米	613.48	542.9	
	315*12.1		米	798.38	706.53	
	355*13.6		米	1028.82	910.46	
	400*15.3		米	1879.52	1663.3	
	500*19.1		米	2590.16	2292.18	
公元 PE 无压埋地排污管 SN4	200*7.7		米	435.13	385.07	
	250*9.6		米	680.77	602.45	
	315*12.1		米	697.36	617.13	
	355*13.6		米	867.63	767.82	
	400*15.3		米	1721.57	1523.52	
	500*19.1		米	2692.83	2383.04	
公元流槽起始井	450*300		只	750.25	663.94	
	630*400		只	1487.05	1315.98	
公元流槽三通井	450*300		只	872.91	772.49	
	630*400		只	1625.34	1438.36	
公元流槽弯头井	450*300		只	870.95	770.75	

材料名称	规格型号	建材信息价依据	单位	含税信息价	除税信息价	备注
	630*400	宜兴 公元建材	只	1486.18	1315.21	
公元流槽直通井	450*300		只	787.85	697.22	
	630*400		只	1528.19	1352.39	
公元流槽四通井	450*300		只	871.12	770.91	
	630*400		只	1689.45	1495.09	
公元 HDPE 中空缠绕井筒	450 系列		只	670	592.92	
	630 系列		只	1410	1247.79	
光华牌、PVC-U 中型、阻燃 电工管	D16		米	3.11	2.71	
	D20		米	4.38	3.81	
	D25		米	5.4	4.7	
	D32		米	6.72	6.72	
	D40		米	11.93	10.38	
光华牌、PVC-U 国标排水管	D50X2.0		米	17.32	15.07	
	D75X2.3		米	29.97	26.07	
	D110X3.2		米	55.13	47.96	
	D160X4.0		米	110.63	96.25	
	D200X4.9		米	168.16	146.3	
光华牌、PVC-U 雨水管	D50		米	12.97	11.28	
	D75		米	22.13	19.25	
	D110		米	38.56	33.55	
	D160		米	70.55	61.38	
光华牌、中空消音管	D50		米	24.66	21.45	
	D75		米	36.03	31.35	
	D110		米	53.85	55.55	
	D160		米	124.16	108.02	
光华牌、中空螺旋消音管	D75		米	52.85	45.98	
	D110		米	86.1	75.35	
	D160		米	189.4	164.78	
光华牌 PP-R 冷水管	D20X2.3	米	13.03	11.34		
	D25X2.8	米	21.13	18.38		
	D32X3.6	米	33.79	29.4		
	D40X4.5	米	54.31	47.25		
	D50X5.6	米	75.43	65.62		
	D63X7.1	米	120.08	104.47		
	D75X8.4	米	172	152.25		
	D90X10.1	米	242.82	211.26		
	D110X12.3	米	359.9	313.11		

材料名称	规格型号	建材信息价依据	单位	含税信息价	除税信息价	备注
光华牌 PP-R 热水管	D20X2.8	宜兴 公元建材	米	15.68	13.65	
	D25X3.5		米	24.16	21.02	
	D32X4.4		米	36.45	31.71	
	D40X5.5		米	63.37	55.13	
	D50X6.9		米	90.65	78.86	
	D63X8.6		米	139.4	121.28	
	D75X10.3		米	211.81	184.28	
	D90X12.3		米	295.93	257.46	
	D110X15.1		米	441.13	383.78	
	中冀众邦金属电线钢导管、KBC、JDC		20X1.0	米	5.35	4.65
20X1.5			米	7.93	6.9	
25X1.2			米	8.16	7.1	
25X1.5			米	9.94	8.65	
32X1.2			米	10.41	9.06	
32X1.5			米	13.03	11.34	
40X1.2			米	13.28	11.55	
40X1.5			米	16.3	14.16	
50X1.2			米	16.62	14.46	
50X1.6			米	21.84	19	
宜万川 HDPE 静音排水管	50X3.0		米	43.7	38.02	
	75X3.0	米	66.7	58.03		
	110X4.2	米	112.7	98.05		
	160X6.2	米	216.2	188.1		
	200X6.2	米	365.7	310.33		
宜万川中空内螺旋管	110X6.0	米	135.7	118.06		
	160X6.0	米	204.7	178.1		
宜万川实壁内螺旋管	110X4.2	米	135.7	118.06		
	160X6.2	米	239.2	208.1		
宜万川专用雨水管	110X4.2	米	147.2	128.07		
宜万川 3S 静音排水管	110X4.2	米	135.7	118.06		
	160X6.2	米	250.7	218.1		
宜万川 FRPP 螺旋静音管	110X4.5	米	170.2	148.07		
宜万川 FRPP 管材	50X3.2	米	43.7	38.02		
	75X3.8	米	78.2	68.03		
	110X4.5	米	135.7	118.06		
	160X5.0	米	227.7	198.1		
	200X6.5	米	423.2	368.18		

无锡市建筑工程常用起重机械11月市场租赁参考价

设备名称(型号)	除税租赁价格(元/月)			独立高度进退场费(元)(含进退场运费、安拆费用、检测费用等)	附墙安装、加节、拆卸、降节人工费及运费(元/道)	人工(塔式起重机需求一司机二司索)		备注
	独立高度	70米以内	100米以内			司机(元/月/人)	司索(元/月/人)	
塔式起重机	租金	租金	租金					
QTZ63	14500	17000	19000	34000	7000	8500	5500	
QTZ80	18000	20000	23000	39000	8000	8500	5500	
QTZ125	35000	38000	41000	58000	10000	8500	5500	
QTZ160	39000	43000	47000	63000	11000	8500	5500	
QTZ200	46000	50000	55000	67000	13000	8500	5500	
QTZ250	52000	57000	63000	70000	15000	8500	5500	
QTZ315	60000	66000	74000	83000	17000	8500	5500	
施工升降机	除税租赁价格(元/月)		进退场费(元/台)		人工		备注	
	60米以内	100米以内	60m以内高度进退场费(元)含进退场运费、安拆费用、检测费用等	100m以内高度进退场费(元)含进退场运费、安拆费用、检测费用等	司机(元/月/人)	/		
SC200/200	11000	13000	23500	32000	5500	/		
SC100/100	7000	/	16000	/	5500	/		
汽车起重机	除税租赁价格(元/台班)							
25t	1500							备注
35t	2500							
50t	3000							
70t	4500							
100t	7000							
130t	9000							
160t	11000							
高处作业吊篮	除税租赁价格(元/台班)							
ZLP630	50							
ZLP800	50							

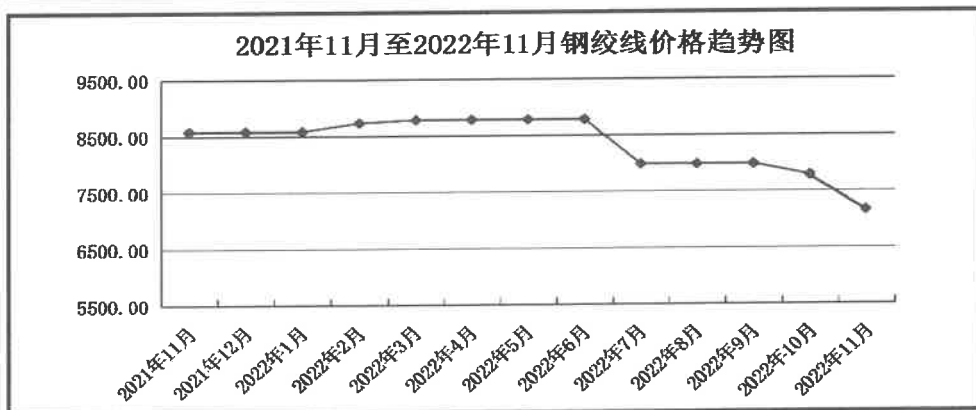
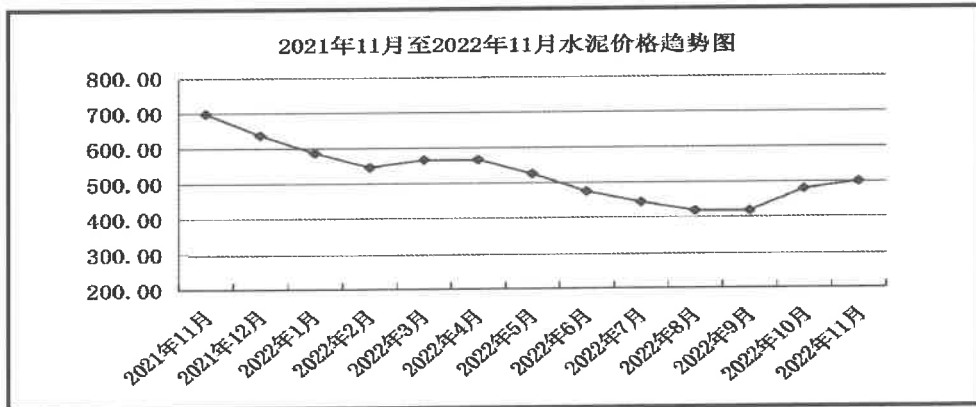
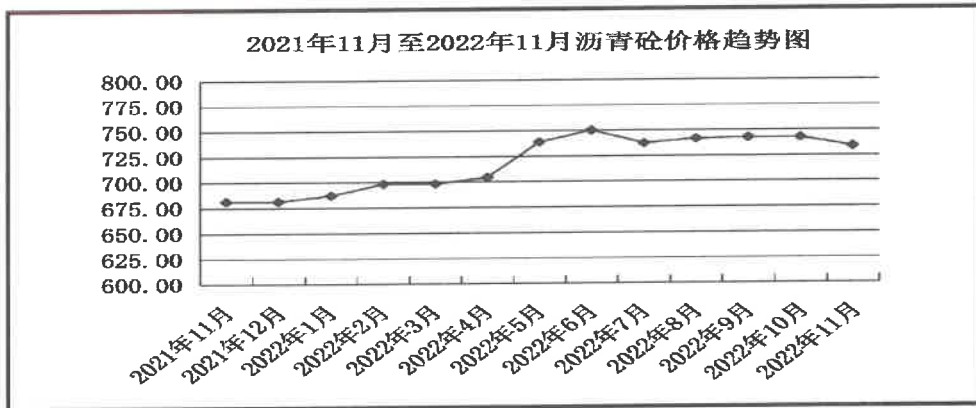
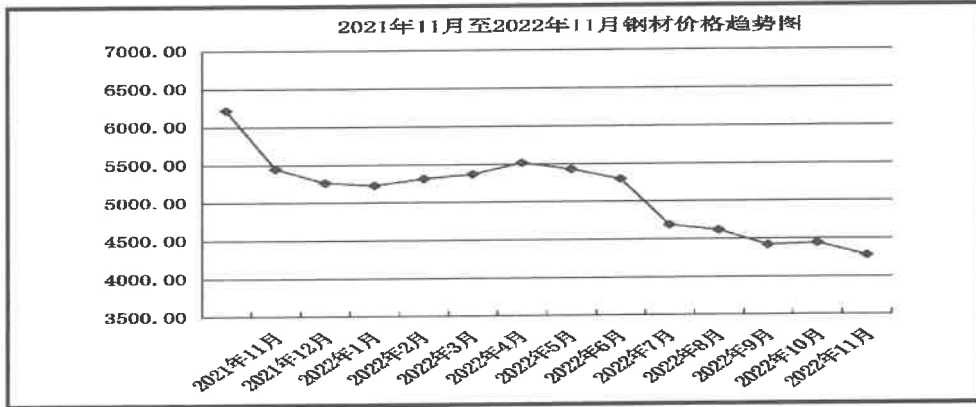
注:1、以上租金不含司机和司索人工费用。 2、以上进退场费用考虑使用地脚螺丝,基础脚柱费另计。

2022年11月份无锡市建筑工种人工成本信息表

序号	工种	月工资	日工资	备注
1	建筑、装饰工程普工	5400	180	按30天/月计算
2	木工(模板工)	6300	210	按30天/月计算
3	钢筋工	5700	190	按30天/月计算
4	混凝土工	5400	180	按30天/月计算
5	架子工	6000	200	按30天/月计算
6	砌筑工(砖瓦工)	5700	190	按30天/月计算
7	抹灰工(一般抹灰)	5400	180	按30天/月计算
8	抹灰、镶贴工	5850	195	按30天/月计算
9	装饰木工	6300	210	按30天/月计算
10	防水工	5400	180	按30天/月计算
11	油漆工	5700	190	按30天/月计算
12	管工	5700	190	按30天/月计算
13	电工	6000	200	按30天/月计算
14	通风工	5700	190	按30天/月计算
15	电焊工	6000	200	按30天/月计算
16	起重工	5700	190	按30天/月计算
17	玻璃工	5700	190	按30天/月计算
18	金属制品安装工	5700	190	按30天/月计算

说明：该价格并非信息价，仅为相关单位内部核定工程成本，劳务分包单位之间进行劳务合同谈判等提供价格参考。

2021年11月至2022年11月主要建筑材料价格走势



无锡市建筑工程常用施工机械、周转材料 市场租赁参考价格(2022年11月)

机械名称	规格型号	单位	含税租赁价格(元)	税率	提供单位
挖掘机	1.0M ³ (履带式)	台班	1900	3%	综合
挖掘机	0.8M ³ (轮胎式)	台班	900	3%	综合
脚手扣件		只/天	0.006	3%	东北塘盛达钢管扣件租赁站
组合钢模板		m ² /天	0.160	3%	综合
反铲挖掘机(履带式)	斗容量0.5m ³	台班	1190.00	3%	无锡市建裕通基础工程有限公司、 江苏晟洋基础建设工程有限公司
反铲挖掘机(履带式)	斗容量0.8m ³	台班	1980.00	3%	无锡市建裕通基础工程有限公司、 江苏晟洋基础建设工程有限公司
反铲挖掘机(履带式)	斗容量1.0m ³	台班	2090.00	3%	无锡市建裕通基础工程有限公司、 江苏晟洋基础建设工程有限公司
反铲挖掘机(履带式)	斗容量1.25m ³	台班	2270.00	3%	无锡市建裕通基础工程有限公司、 江苏晟洋基础建设工程有限公司
反铲挖掘机(履带式)	斗容量1.5m ³ 以下	台班	2940.00	3%	无锡市建裕通基础工程有限公司、 江苏晟洋基础建设工程有限公司
反铲挖掘机(履带式)	加长臂型(18M-20M)	台班	4840.00	3%	无锡市建裕通基础工程有限公司、 江苏晟洋基础建设工程有限公司
反铲挖掘机(履带式)	加长臂型(20M-22M)	台班	5200.00	3%	无锡市建裕通基础工程有限公司、 江苏晟洋基础建设工程有限公司
反铲挖掘机(履带式)	加长臂型(22M-25M)	台班	6000.00	3%	无锡市建裕通基础工程有限公司、 江苏晟洋基础建设工程有限公司
破碎挖掘机(反铲履带式)	80型以下	台班	1320	3%	无锡市伟云基础工程有限公司
破碎挖掘机(反铲履带式)	180型以下	台班	1480	3%	无锡市伟云基础工程有限公司
破碎挖掘机(反铲履带式)	260型以下	台班	2240	3%	无锡市伟云基础工程有限公司
钢走道板	6m*1.2m/块	台班	1.2元/m ²	3%	无锡市建裕通基础工程有限公司、 江苏晟洋基础建设工程有限公司
推土机	160型号	台班	2600.00	3%	无锡市建裕通基础工程有限公司、 江苏晟洋基础建设工程有限公司

注:以上价格包含人工、机械及油料费用。

法尔胜钢绞线 11月份参考价格

材料名称	规格	单位	含税价格(不含运费)	除税价格(不含运费)
钢绞线	Φ15.24	元/吨	7180	6350

单位：江阴法尔胜钢铁制品有限公司

地址：江阴璜土镇澄常工业园

联系人：钱 勇

联系电话：13961626263

无锡市彩色沥青2022年 11月市场参考价格

材料名称	规格型号	单位	含税价	除税价
彩色沥青混凝土(红)	CAC-10	元/吨	2200	1950
彩色沥青混凝土(灰)	CAC-10	元/吨	2200	1950
彩色沥青混凝土(绿)	CAC-10	元/吨	2400	2130
彩色沥青混凝土(蓝)	CAC-10	元/吨	2800	2480
彩色沥青混凝土(黄)	CAC-10	元/吨	2800	2480

注：该价格为成品彩色沥青砼价格，不适用普通沥青砼上做彩色涂层。

装配式预制钢筋混凝土构件

序号	构件类型	单位	含税价	除税价	含钢筋量	模具含量	埋件含量
1	预制叠合板	m ³	3156	2793	100kg/m ³	5kg/m ²	桁架钢筋30m
2	预制楼梯	m ²	3192	2825	100kg/m ³	10kg/m ²	15kg/m ²
3	预制阳台板	m ³	3192	2825	85kg/m ³	8kg/m ²	10kg/m ²
4	预制空调板	m ³	3192	2825	80kg/m ³	10kg/m ²	10kg/m ²
5	预制外围护墙	m ³	3360	2973	80kg/m ³	14kg/m ²	15kg/m ²
6	预制剪力墙板	m ²	3264	2888	90kg/m ³	10kg/m ²	20kg/m ²
7	预制夹心保温墙板	m ³	3480	3080	100kg/m ³	20kg/m ²	30kg/m ²

提供单位:无锡嘉盛商远建筑科技有限公司

注:1、饰面辅助材料费另行计算;

2、各类构件价格可根据工程项目的工期及构件含钢量的变化按实际调整;

2、本报价按混凝土(C30)计算,每增加一个强度等级增加15元/立方米;

3、本报价为送达工地价格(运距50KM以内),包含运费,不包含押车费用;

4、本报价不含深化设计费、卸车费、安装费与构件出厂后各单位要求的检测费用;

5、夹心保温墙板价格包括XPS保温材料及保温连接件;

6、PC构件方量(包括夹心保温板)均按构件外围尺寸计算;

7、叠合板中桁架钢筋按常规报价;

8、本报价不包含墙体窗框预埋材料及人工费用。

PC 预制构件市场信息价格

名称	规格	单位	含税价格 (元)13%	除税价格 (元)	产品含量描述				
					含钢量	套筒规格数量	埋件含量	模具含量	备注
PC预制叠合板	60mm板厚	m ³	3200	2831.86	150kg/m ³			8kg/m ³	叠合筋 30m
PC预制楼梯	无饰面	m ³	3200	2831.86	100kg/m ³		10kg/m ³	15kg/m ³	
PC预制阳台板	无饰面	m ³	3500	3097.35	160kg/m ³		10kg/m ³	15kg/m ³	
PC预制空调板	无饰面	m ³	3600	3185.84	130kg/m ³		10kg/m ³	15kg/m ³	
PC预制梁	无饰面	m ³	3800	3362.83	180kg/m ³		15kg/m ³	20kg/m ³	
PC预制柱	无饰面	m ³	4200	3716.81	190kg/m ³	D22 10个/m ³	10kg/m ³	15kg/m ³	
PC剪力墙板	无饰面	m ³	3400	3008.85	90kg/m ³	D18 7个/m ³	15kg/m ³	15kg/m ³	
PC内填充墙墙板	无饰面	m ³	3200	2831.86	80kg/m ³		10kg/m ³	15kg/m ³	
PC夹心保温外墙板	保温30cm厚	m ³	3800	3362.83	90kg/m ³	D18 7个/m ³	15kg/m ³	15kg/m ³	

提供单位：江苏东尚住宅工业工业有限公司

注：1、饰面辅助材料费另行计算；

2、各类构件价格根据工程项目的工期及产品含量的变化按实调整；

3、本报价为到工地价(运距 80km 以内)，不包括卸车及现场堆放架费用；

4、本价格不包含平行检测费用，不包含钢副框及窗框保护费；

5、夹心保温板价格包括 XPE、保温连接件等；

6、PC 构件方量(包括夹心保温板)均按构件外围尺寸计量；

7、叠合板中叠合筋仅按常规格叠合筋报价；

8、套筒灌浆料为外采购。